

**Hai sàn tăng giảm trái chiều**

Nhờ sự khởi sắc của các mã ngân hàng và 1 số bluechips, thị trường tăng điểm khá mạnh trong những phút đầu giao dịch nhưng sau đó đã nhanh chóng đi xuống. HNX-Index tăng yếu dần rồi đảo chiều giảm nhẹ, VN-Index may mắn được tứ trụ đỡ nên vẫn tăng. Cuối phiên giao dịch buổi sáng, các chỉ số vẫn trái chiều song lực cầu cũng đã cải thiện phần nào. ACB, SHB, VND đã lấy lại màu xanh, NTP tăng kịch trần nhờ sức mua của khối ngoại. Trên sàn HSX, STB cũng tăng kịch trần và HBB, dù giảm sàn nhưng cũng khớp lệnh hơn 17 triệu CP. Sang phiên chiều, áp lực bán lại gia tăng khiến chỉ số giảm mạnh. Cuối phiên, nhờ sự phục hồi của MSN và VIC, VN-Index tăng 4,47 điểm đóng cửa tại 433,86 điểm. HNX-Index giảm 1,26 điểm còn 69,28 điểm. Thanh khoản giảm so với phiên hôm trước.

Trên HSX, khối ngoại mua ròng 173 tỷ đồng. Được mua nhiều nhất tiếp tục là STB (91,2 tỷ đồng) và MBB (17,8 tỷ đồng). GMD bị bán mạnh nhất với 5,5 tỷ đồng. Trái lại trên sàn HNX, khối ngoại đã bán ròng 7 tỷ đồng. Giá trị mua không lớn, nhiều nhất là PGS và VND. VCG bị bán nhiều nhất với 5,7 tỷ đồng.

**Tin trong nước**

Sáng 14/3, vàng trong nước mất trên 150.000 đồng mỗi lượng, đưa giá bán về 44,6 triệu đồng.

IMF nhận định: Việt Nam vẫn chưa giải quyết được tình trạng khó khăn mà các ngân hàng yếu đang đối mặt và việc hạ lãi suất tiền gửi sẽ gây khó khăn hơn cho các ngân hàng này trong việc thu hút vốn.

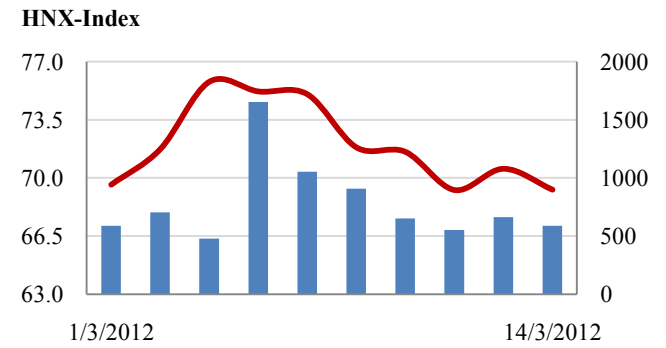
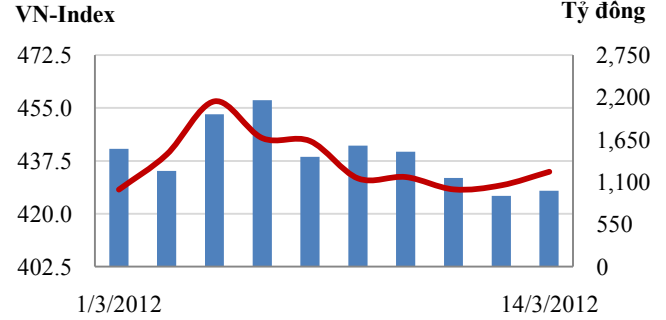
Sáng 13-3, nhiều ngân hàng đã áp dụng biểu lãi suất huy động mới theo hướng áp dụng LS huy động tối đa 13%/năm cho các kỳ hạn 1-12 tháng. Lãnh đạo một NH cho rằng việc giảm mạnh LS cho vay vào thời điểm này là điều không thể, do còn phụ thuộc vào nhiều yếu tố từ phía NH cũng như khách hàng.

**Tin quốc tế**

Ngân hàng trung ương Mỹ dự báo tăng trưởng vừa phải trong những quý tới với tỷ lệ thất nghiệp giảm dần. Fed khẳng định lãi suất qua đêm sẽ vẫn gần 0 cho tới ít nhất là cuối 2014 và sẽ tiếp tục chương trình hướng danh mục đầu tư của mình về các chứng khoán dài hạn.

Fitch tăng xếp hạng Hy Lạp và cho rằng việc hoàn thành tái cơ cấu đã chấm dứt sự kiện vỡ nợ.

**Giao dịch 10 phiên gần nhất**



**THẾ GIỚI**

	Chỉ số	Tăng / Giảm điểm	%
Mỹ: Dow Jones	13,194	16.4	0.1%
Mỹ: S&P 500	1,394	-1.7	-0.1%
Anh: FTSE 100	5,945	-10.5	-0.2%
Nhật: Nikkei 225	10,051	151.4	1.5%
Hong Kong: Hang Seng	21,308	31.8	0.1%

**KINH TẾ VĨ MÔ**

	Tháng 1	Tháng 2	Lũy kế
Tăng trưởng GDP			
Lạm phát so hàng tháng	1.00%	1.37%	
Lạm phát so với cùng kỳ (năm)	17.27%	16.44%	
Chỉ số công nghiệp (%)	-2.40%	3.90%	
Xuất khẩu (triệu \$)	7,095	8,200	15,295
Nhập khẩu (triệu \$)	6,923	9,000	15,923
Thâm hụt thương mại (triệu \$)	172	- 800	
FDI cam kết (triệu \$)	37	1,193	
FDI giải ngân (triệu \$)	400	600	

(Nguồn: Tổng cục Thống kê)

**CHỈ SỐ CHÍNH**

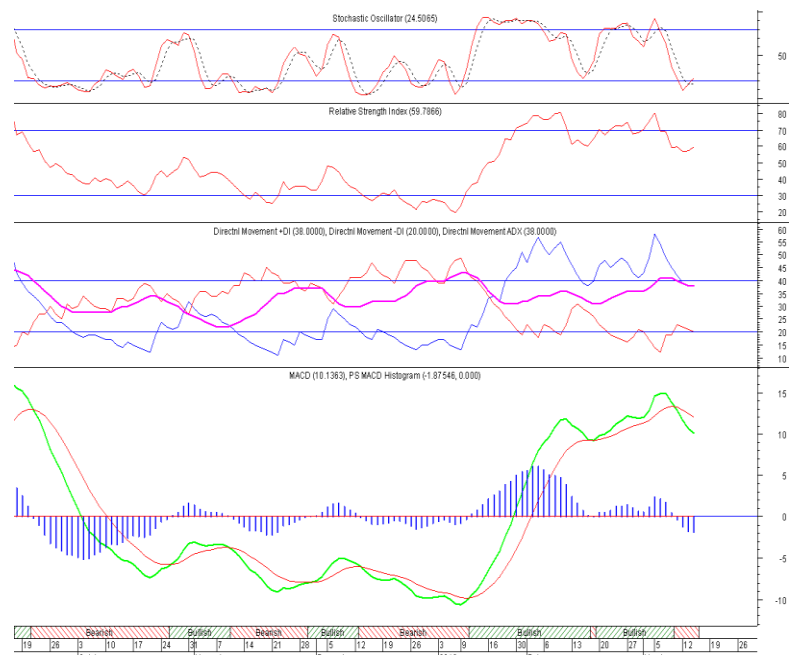
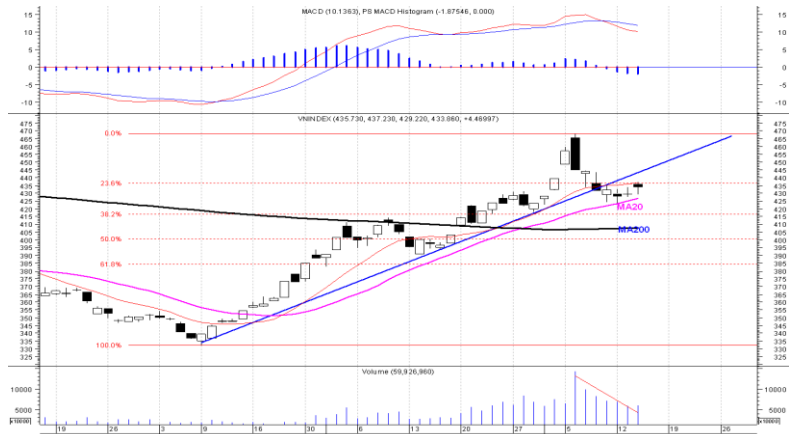
	Tăng / Giảm			Khối lượng			Số lượng cổ phiếu			P/E
	Điểm	%		KL	%	GDTT	Tăng	Giảm	Đứng	
VN-Index	433.9	4.5	1.0%	64.1	1.8%	4.2	95	156	50	10.1x
HNX-Index	69.3	-1.3	-1.8%	67.4	-15.8%	3.7	109	173	114	8.4x
VN30	491.2	4.8	1.0%	21.3	-0.2%	2.2	11	14	5	13.8x
19 CP vốn hóa lớn nhất	483.2	8.5	1.8%	16.3	6.3%	2.2	8	8	3	12.6x
30 CP vốn hóa trung bình	189.5	-3.5	-1.8%	43.1	-14.2%	1.9	7	17	5	7.8x
40 CP vốn hóa nhỏ	279.5	-2.4	-0.9%	17.1	2.9%	0.5	6	26	8	7.7x
Ngân hàng	353.9	3.3	0.9%	31.0	-16.0%	0.2	5	3	1	8.8x
Bất động sản (trừ VIC)	204.6	-4.5	-2.2%	21.0	32.2%	2.1	10	42	3	7.0x
Thực phẩm (trừ MSN)	547.9	8.1	1.5%	1.8	67.3%	0.1	11	11	7	7.0x

(KL: triệu CP)

**PHÂN TÍCH KỸ THUẬT- HSX**

VNI tăng điểm nhờ việc tăng mạnh của nhóm cổ phiếu vốn hóa lớn như BVH, STB, PVF, MSN, VIC tuy nhiên giá nhiều cổ phiếu khác trên HSX giảm khá mạnh, có thể nói VNI đóng cửa “xanh vỏ - đỏ lòng”. KLGD không tăng nhiều so với phiên hôm qua và vẫn giảm so với những phiên trước đó. VNI lên sát MA10 tại 435 điểm và điều chỉnh xuống. Chúng tôi vẫn giữ quan điểm thị trường nhiều khả năng sẽ còn tiếp tục điều chỉnh giảm trong thời gian tới.

**Khuyến nghị:** Nhà đầu tư có cổ phiếu trong tài khoản thì tiếp tục canh bán giảm tỷ trọng cổ phiếu. Nhà đầu tư đang nắm giữ tiền thì tiếp tục quan sát chưa giải ngân vì rủi ro T+4 và thị trường còn tiếp tục giảm điểm là cao.



**XU HƯỚNG THỊ TRƯỜNG**

Ngắn hạn           Giảm  
Trung hạn           Tăng

**CÁC NGƯỠNG KHÁNG CỰ VÀ HỖ TRỢ**

Kháng cự 1           435  
Kháng cự 2           470  
Vùng hỗ trợ 1        418  
Vùng hỗ trợ 2        400

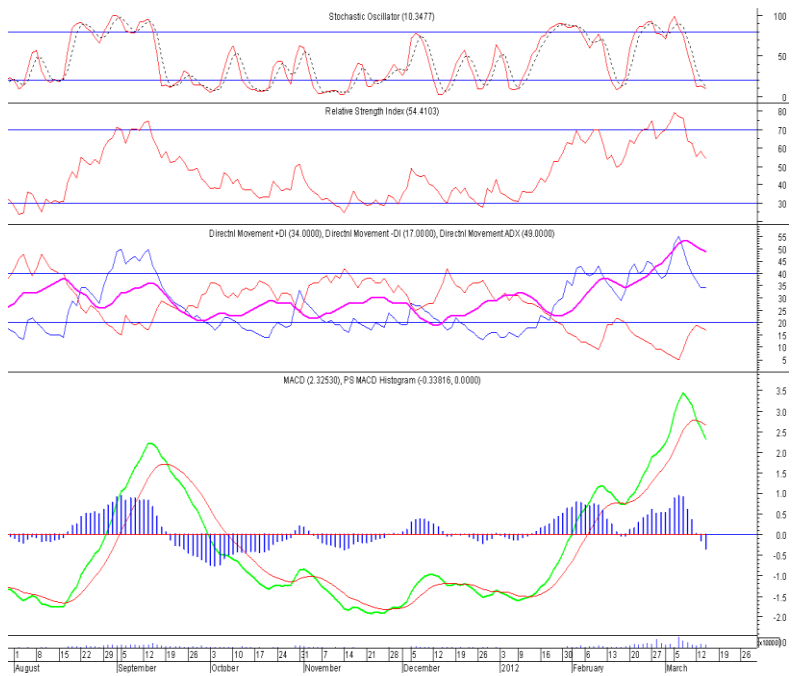
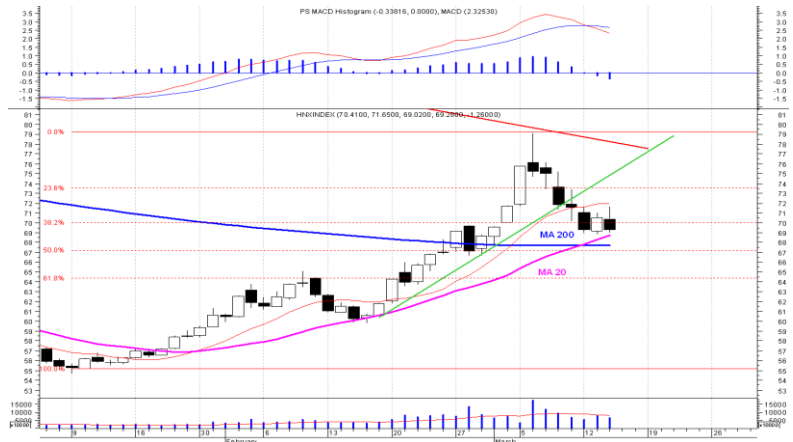
**THÔNG TIN CẬP NHẬT TRÊN SÀN**

- EIB**           Bà Hà Thị Mỹ Trang là em ông Hà Thanh Hùng – Thành viên Hội đồng Quản trị của Ngân hàng TMCP Xuất nhập khẩu Việt Nam đã mua 33.060 cổ phiếu EIB và bán 14.220 cổ phiếu EIB từ ngày 25/11/2011 đến 22/02/2012 nhưng không công bố thông tin.
- TLH**           Từ ngày 15/3 - 13/4, ông Nguyễn Anh Hùng - thành viên Hội đồng Quản trị kiêm Người công bố thông tin của CTCP Tập đoàn Thép Tiến Lên đăng ký bán 53.500 cổ phiếu, số cổ phiếu sẽ nắm giữ còn 20.000 cổ phiếu, nhằm cơ cấu danh mục đầu tư tài chính.
- VPH**           CTCP Vạn phát hưng công bố đã hoàn tất tái cơ cấu nợ vay nàu từ 152 tỷ đồng từ nợ trung hạn thành nợ vay dài hạn, trong đó có kỳ hạn trả nợ cuối cùng là tháng 9/2015. Như vậy, tính đến thời điểm này, công ty đã hoàn tất việc tái cơ cấu xong khoản nợ vay trung hạn và vay dài hạn.
- MDG**           Từ ngày 16/3 - 15/5, ông Trần Anh Tuấn - thành viên Hội đồng Quản trị, người công bố thông tin CTCP Miền Đông đăng ký mua 60.000 cổ phiếu, nâng số cổ phiếu sẽ nắm giữ lên 88.875 cổ phiếu, nhằm tăng cổ phiếu nắm giữ.

**PHÂN TÍCH KỸ THUẬT- HNX**

HNX hồi lên MA10 và điều chỉnh giảm về cuối phiên. KLGĐ giảm và thấp hơn trung bình 10 phiên gần đây. Chúng tôi vẫn bảo lưu quan điểm HNX tiếp tục giảm điểm do áp lực bán chốt lời cũng như bán cắt lỗ và hiện thị trường không có thông tin hỗ trợ để tăng mạnh trở lại. Trước mắt HNX sẽ hướng về vùng hỗ trợ Fibonacci 38.2% tại vùng 67.5 điểm.

**Khuyến nghị:** Nhà đầu tư có cổ phiếu trong tài khoản thì tiếp tục canh bán giảm tỷ trọng cổ phiếu. Nhà đầu tư đang nắm giữ tiền thì tiếp tục quan sát chưa giải ngân vì rủi ro T+4 và thị trường còn tiếp tục giảm điểm là cao.



**XU HƯỚNG THỊ TRƯỜNG**

Ngắn hạn           Giảm  
Trung hạn           Tăng

**CÁC NGƯỠNG KHÁNG CỰ VÀ HỖ TRỢ**

Kháng cự 1           71.5  
Kháng cự 2           77.0

Vùng hỗ trợ 1       67.5  
Vùng hỗ trợ 2       64.5

**THÔNG TIN CẬP NHẬT TRÊN SÀN**

**CMI**           Từ ngày 12/3 - 6/4, ông Trần Thanh Hải - Chủ tịch Hội đồng Quản trị CTCP Cavico Khoáng sản và Công nghiệp đăng ký bán 386.300 cổ phiếu, đăng ký mua 386.300 cổ phiếu, nhằm chuyển đổi tài khoản chứng khoán.

**TMC**           Từ ngày 12/3 - 30/3/2012, bà Ma Thị Ngọc Hà, chị ông Ma Đức Tú - Chủ tịch Hội đồng Quản trị kiêm Tổng Giám đốc CTCP Thương mại Xuất nhập khẩu Thủ Đức đăng ký mua 12.000 cổ phiếu.

**HDO**           Từ ngày 29/2 - 5/3, ông Nguyễn Tuấn Anh, Cổ đông lớn CTCP Hưng Đạo Container đã bán 80.000 cổ phiếu, số cổ phiếu nắm giữ còn 450.870 cổ phiếu, chiếm 4,84% vốn điều lệ.

**SDH**           Từ ngày 12/3 - 9/5, ông Vũ Văn Bầy - Chủ tịch Hội đồng Quản trị, Giám đốc CTCP Xây dựng hạ tầng Sông Đà đăng ký mua 500.000 cổ phiếu, nhằm tăng số lượng cổ phiếu nắm giữ.

**HSX**

**HNX**

5CP TĂNG giá nhiều nhất			5CP GIẢM giá nhiều nhất		
Mã CK	Thay đổi	KL	Mã CK	Thay đổi	KL
UIC	5.00%	21.9	PAN	-8.48%	15.2
BCE	5.00%	52.3	BAS	-8.33%	1.3
RIC	5.00%	7.8	HDC	-7.61%	2.7
BTP	5.00%	7.4	VSG	-5.56%	13.5
DRC	4.98%	712.7	NNC	-5.00%	0.2

(Đơn vị: nghìn CP)

5CP TĂNG giá nhiều nhất			5CP GIẢM giá nhiều nhất		
Mã CK	Thay đổi	KL	Mã CK	Thay đổi	KL
SPP	15.64%	50.0	MCL	-13.51%	6.0
PPE	10.34%	13.8	HBB	-8.96%	18706.9
SD8	9.52%	2.4	QTC	-8.24%	8.1
KKC	6.90%	283.9	PVL	-7.84%	784.4
CAN	6.74%	0.4	DNM	-7.69%	0.2

(Đơn vị: nghìn CP)

5CP có KLGD nhiều nhất			5CP có GTGD nhiều nhất		
Mã CK	Thay đổi	KL	Mã CK	Thay đổi	Giá trị
NVT	-2.86%	4,660.3	VIC	3.96%	4.6
STB	4.69%	4,538.1	STB	4.69%	100.7
MBB	-2.67%	3,632.8	MBB	-2.67%	53.9
SAM	-3.45%	2,947.1	EIB	-1.16%	45.9
EIB	-1.16%	2,677.9	HAG	-1.03%	33.2

(Đơn vị: tỷ VND)

5CP có KLGD nhiều nhất			5CP có GTGD nhiều nhất		
Mã CK	Thay đổi	KL	Mã CK	Thay đổi	Giá trị
HBB	-8.96%	18,706.9	HBB	-8.96%	116.0
VND	-4.12%	4,221.0	VND	-4.12%	40.3
PVX	-4.21%	3,879.3	KLS	-5.08%	35.6
KLS	-5.08%	3,097.5	PVX	-4.21%	35.9
SHB	-0.96%	2,837.2	PVS	-3.97%	28.3

(Đơn vị: tỷ VND)

5CP NĐTNN mua nhiều nhất			5CP NĐTNN bán nhiều nhất		
Mã CK	Thay đổi	KL	Mã CK	Thay đổi	KL
STB	4.69%	4,106.7	ITA	-4.59%	463.1
MBB	-2.67%	1,200.1	PPC	-4.30%	333.4
VCB	1.47%	494.0	KBC	-3.45%	246.9
HAG	-1.03%	437.3	GMD	-0.79%	219.2
DPM	-0.68%	399.4	BGM	-4.17%	105.0

(Đơn vị: nghìn CP)

5CP NĐTNN mua nhiều nhất			5CP NĐTNN bán nhiều nhất		
Mã CK	Thay đổi	KL	Mã CK	Thay đổi	KL
PGS	0.00%	230.0	PVX	-3.19%	518.4
VND	-2.11%	229.0	VCG	-5.83%	502.2
DBC	1.16%	104.6	PVS	-3.33%	306.6
PSI	-2.08%	70.0	KLS	-3.45%	239.1
SHB	0.98%	45.2	AVS	-2.56%	58.0

(Đơn vị: nghìn CP)

Ghi chú: % thay đổi giá = (giá cao nhất trong phiên - giá thấp nhất trong phiên) / giá tham chiếu

**KHUYẾN CÁO**

Báo cáo này được phát hành bởi VietinBankSc. Các thông tin, nhận định trong báo cáo đều dựa trên các nguồn thông tin có sẵn, đã công bố ra công chúng được xem là đáng tin cậy và hợp pháp. Tuy nhiên, VietinBankSc không đảm bảo tính đầy đủ, chính xác của các thông tin này. Nhà đầu tư sử dụng báo cáo cần lưu ý các nhận định, dự báo trong báo cáo mang tính chủ quan của người viết. Nhà đầu tư tự chịu trách nhiệm về quyết định của mình.

**Mr. Phan Ngọc Minh**

Trưởng phòng Nghiên cứu- Phân tích  
Tel: (84.4) 3974 7952  
minhpn@vietinbanksc.com.vn

**Ms. Nguyễn Thu Huyền**

Phó phòng Nghiên cứu- Phân tích  
Tel: (84.4) 3974 7952  
huyennt@vietinbanksc.com.vn

**Trụ sở chính**

306 Bà Triệu, Hai Bà Trưng, Hà Nội  
Tel: (84.4) 6278 0012

**P. Giao dịch Thái Thịnh**

Số 196 Thái Thịnh, Đống Đa, Hà Nội  
Tel: (84.4) 3519 0142

**Chi nhánh Tp. Hồ Chí Minh**

49 Tôn Thất Đạm, Q1, TP.HCM  
Tel: (84.8) 3820 9987

**P. Giao dịch Phan Đăng Lưu**

Tầng M, 24A Phan Đăng Lưu, P.6, Q.Bình Thạnh, TP.HCM  
Tel: (84.8) 3551 5606