

**Sức mua yếu, cổ phiếu giảm sàn hàng loạt.**

Trong vòng 15 phút mở cửa, HBB đã có gần 20 triệu cổ phiếu được chào bán trong khi bên mua trống trơn. Nổi đầu cổ phiếu này, các mã ngân hàng bị bán mạnh và giảm điểm khiến cho các chỉ số chìm trong sắc đỏ. HNX-Index chính thức xuống dưới 70 điểm. Sức mua càng lúc càng yếu dần trong khi bên bán cũng không còn kiên nhẫn. Phiên buổi sáng khép lại với sự sụt giảm mạnh của cả hai sàn về điểm số lần thanh khoản. Hàng loạt cổ phiếu xanh sàn trong đó có không ít các bluechips. Sang phiên chiều, mức giảm được thu hẹp nhờ BVH tăng trần từ đầu và STB bất ngờ đảo chiều tăng trần sau nhiều phiên giảm giá. VN-Index đóng cửa giảm 4,09 điểm còn 428,02 điểm. Trên HNX, áp lực chốt lời mạnh nhưng sức mua yếu khiến thanh khoản giảm 17,4%, đóng cửa tại 69,26 điểm.

Trên HSX, khối ngoại bán ròng 43 tỷ đồng. Được mua nhiều nhất là MBB (31,1 tỷ đồng) và JVC (15,9 tỷ đồng). CTG bị bán mạnh nhất với 12,4 tỷ đồng. Trái lại trên sàn HNX, khối ngoại đã bán ròng 16 tỷ đồng. Giá trị mua không lớn, nhiều nhất là PGS và KLS. VCG bị bán nhiều nhất với 8,8 tỷ đồng.

**Tin trong nước**

NHNN đã ra thông báo điều chỉnh giảm các mức lãi suất điều hành của NHNN và lãi suất tiền gửi tối đa đối với các tiền gửi bằng VND của tổ chức, cá nhân tại TCTD, chi nhánh ngân hàng nước ngoài.

Theo dữ liệu của Reuters, trong tuần từ 5-9/3, NHNN đã bơm 10.107 tỷ đồng trên thị trường mở (OMO) với kỳ hạn 7 và 14 ngày, lãi suất 14%/năm, tăng 126% so với mức 4.472 tỷ đồng của tuần trước đó.

NHNN đã nhất trí về chủ trương cho SHB mua lại Habubank. Dự kiến tỷ lệ chuyển đổi là 1,34 cổ phiếu HBB bằng 1 cổ phiếu SHB.

**Tin quốc tế**

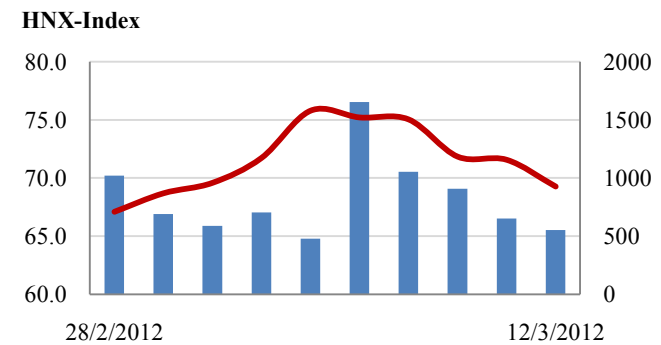
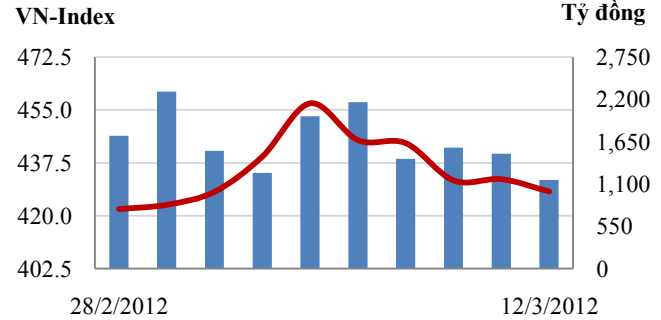
Ngân hàng trung ương Trung Quốc tuyên bố ngân hàng sẽ quản lý dự trữ ngoại hối theo phương pháp đa dạng hóa dự trữ ngoại hối, giảm nắm giữ tài sản tài chính bằng USD.

Văn phòng nội các Nhật Bản cho biết số đơn đặt hàng máy móc cơ sở của Nhật Bản tăng 3,4% tháng 1 sau khi đã điều chỉnh yếu tố mùa vụ. Điều này cho thấy đầu tư sản xuất từ doanh nghiệp Nhật Bản tạo đà cho nền kinh tế phát triển.

**CHỈ SỐ CHÍNH**

	Tăng / Giảm		Khối lượng			Số lượng cổ phiếu			P/E	
	Điểm	%	KL	%	GDTT	Tăng	Giảm	Đứng		
VN-Index	428.0	-4.1	-1.0%	74.8	-5.3%	6.2	60	190	53	10.1x
HNX-Index	69.3	-2.3	-3.3%	59.0	-17.4%	6.9	83	207	106	8.4x
VN30	482.7	-4.4	-0.9%	25.9	5.5%	2.5	5	20	5	13.8x
19 CP vốn hóa lớn nhất	474.6	-2.2	-0.5%	19.4	6.4%	2.2	3	13	3	12.6x
30 CP vốn hóa trung bình	190.7	-7.1	-3.7%	27.1	-18.2%	4.0	1	25	3	7.8x
40 CP vốn hóa nhỏ	278.9	-8.7	-3.1%	16.0	-35.1%	0.5	6	30	4	7.7x
Ngân hàng	340.8	-5.0	-1.5%	17.9	-26.4%	2.0	1	8	0	8.8x
Bất động sản (trừ VIC)	211.1	-9.0	-4.3%	14.6	-26.2%	1.7	8	41	6	7.0x
Thực phẩm (trừ MSN)	534.1	-8.0	-1.5%	1.5	41.8%	0.1	7	10	12	7.0x

**Giao dịch 10 phiên gần nhất**



**THẾ GIỚI**

	Chỉ số	điểm	%
Mỹ: Dow Jones	12,960	37.7	0.3%
Mỹ: S&P 500	1,371	0.2	0.0%
Anh: FTSE 100	5,893	5.3	0.1%
Nhật: Nikkei 225	9,890	-39.9	-0.4%
Hong Kong: Hang Seng	21,134	48.2	0.2%

**KINH TẾ VĨ MÔ**

	Tháng 1	Tháng 2	Lũy kế
Tăng trưởng GDP			
Lạm phát so hàng tháng	1.00%	1.37%	
Lạm phát so với cùng kỳ (năm)	17.27%	16.44%	
Chỉ số công nghiệp (%)	-2.40%	3.90%	
Xuất khẩu (triệu \$)	7,095	8,200	15,295
Nhập khẩu (triệu \$)	6,923	9,000	15,923
Thâm hụt thương mại (triệu \$)	172	- 800	
FDI cam kết (triệu \$)	37	1,193	
FDI giải ngân (triệu \$)	400	600	

(Nguồn: Tổng cục Thống kê)

(KL: triệu CP)

**PHÂN TÍCH KỸ THUẬT- HSX**

VNI tiếp tục giảm điểm với KLGD giảm nhẹ. Như vậy VNI đã phá vỡ Trendline tăng giá từ đầu Tháng 2 và khả năng tiếp tục giảm điểm về vùng hỗ trợ Fibonacci 38.2% tại 418 điểm. Tại vùng này VNI có thể dừng đà giảm và thị trường đi theo một trong hai kịch bản sau:

- KB1: VNI linh xình một vài phiên sau đó tiếp tục giảm về vùng hỗ trợ Fibonacci 50% tại 400 điểm;
- KB2: VNI sẽ tăng giảm và hồi lên vùng 435 điểm trùng với MA10

Chúng tôi nghiêng về kịch bản thứ nhất là VNI tiếp tục giảm.

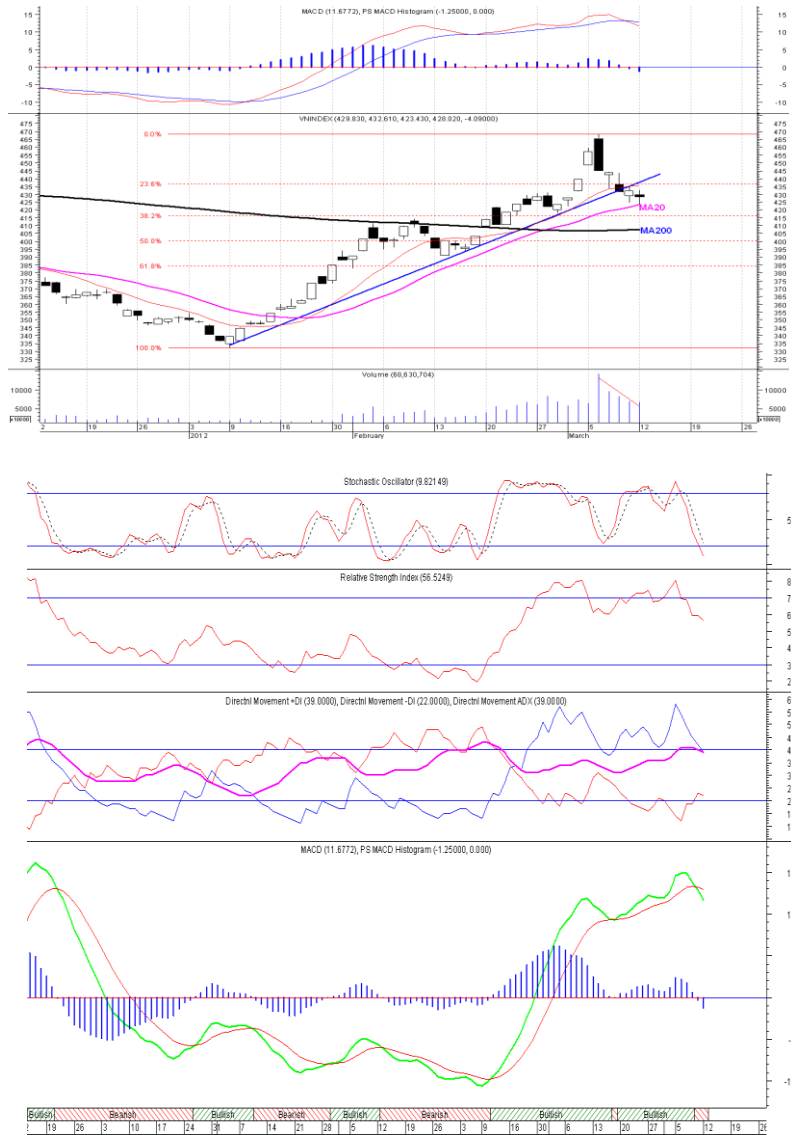
**Khuyến nghị:** Nhà đầu tư có cổ phiếu trong tài khoản thì cần nhắc tiếp tục bán giảm tỷ trọng cổ phiếu. Nhà đầu tư đang nắm giữ tiền thì tiếp tục quan sát chưa giải ngân vì rủi ro thị trường còn tiếp tục giảm điểm là cao.

**XU HƯỚNG THỊ TRƯỜNG**

Ngắn hạn	Giảm
Trung hạn	Tăng

**CÁC NGƯỠNG KHÁNG CỰ VÀ HỖ TRỢ**

Kháng cự 1	435
Kháng cự 2	470
Vùng hỗ trợ 1	418
Vùng hỗ trợ 2	400



**THÔNG TIN CẬP NHẬT TRÊN SÀN**

- DQC** Bà Nguyễn Thị Duyên, vợ chủ tịch Hội đồng quản trị CTCP bóng đèn Điện Quang đăng ký bán toàn bộ 863.000 cổ phiếu từ ngày 16/3 đến ngày 16/5 bằng phương thức khớp lệnh và thỏa thuận, nhằm giải quyết công việc cá nhân.
- ITA** Ông Đặng Quang Hạnh, em của bà Đặng Thị Hoàng Yến - chủ tịch Hội đồng quản trị CTCP đầu tư và công nghiệp Tân Tạo đăng ký mua và bán 1 triệu cổ phiếu ITA từ ngày 15/3 đến ngày 14/5 bằng phương thức thỏa thuận và khớp lệnh, với mục đích đầu tư cổ phiếu, giữ nguyên tỷ lệ nắm giữ 1,38%.
- APC** Từ ngày 12/3 - 12/5, Vietnam Equity Holding, cổ đông lớn của CTCP chiếu xạ An Phú đăng ký mua 230.000 cổ phiếu, đăng ký bán 230.000 cổ phiếu, số cổ phiếu sẽ nắm giữ còn 798.210 cổ phiếu.
- PNJ** Từ ngày 12/3 - 11/5, DAS, tổ chức có liên quan đến cổ đông nội bộ CTCP Vàng bạc Đá quý Phú Nhuận đăng ký bán 300.000 cổ phiếu, số cổ phiếu sẽ nắm giữ còn 847.254 cổ phiếu, nhằm cơ cấu danh mục đầu tư.

**PHÂN TÍCH KỸ THUẬT- HNX**

HNX giảm điểm mạnh với KLGD tiếp tục suy giảm. HBB và SHB tiếp tục bị bán tháo và tác động nhiều tới tâm lý thị trường. HNX đã giảm gần về vùng hỗ trợ 67.5 điểm trùng với MA20, MA200 và Fibonacci 50%. Tại vùng này HNX có thể dừng đà giảm và thị trường đi theo một trong hai kịch bản sau:

- KB1: HNX linh xình một vài phiên sau đó tiếp tục giảm về vùng hỗ trợ Fibonacci 61.8% tại 64.5 điểm;
- KB2: HNX linh xình và hồi lên vùng 71.5 điểm trùng với MA10.

Chúng tôi nghiêng về kịch bản thứ nhất là HNX tiếp tục giảm.

**Khuyến nghị:** Nhà đầu tư có cổ phiếu trong tài khoản thì cân nhắc tiếp tục bán giảm tỷ trọng cổ phiếu. Nhà đầu tư đang nắm giữ tiền thì tiếp tục quan sát chưa giải ngân vì rủi ro thị trường còn tiếp tục giảm điểm là cao.

**XU HƯỚNG THỊ TRƯỜNG**

Ngắn hạn	Giảm
Trung hạn	Tăng

**CÁC NGƯỠNG KHÁNG CỰ VÀ HỖ TRỢ**

Kháng cự 1	71.5
Kháng cự 2	77.0
Vùng hỗ trợ 1	68.0
Vùng hỗ trợ 2	64.5



**THÔNG TIN CẬP NHẬT TRÊN SÀN**

- HBB** Từ ngày 13/3 đến 11/5, bà Vương Thị Vân, vợ ông Nguyễn Văn Bằng- Chủ tịch HĐQT Ngân hàng TMCP Nhà Hà Nội đăng ký bán 15 triệu CP và mua 5 triệu CP nhằm giải quyết vấn đề tài chính cá nhân.
- PGS** Từ ngày 9/3 - 8/5, ông Nguyễn Đăng Trình - Kế toán trưởng CTCP Kinh doanh Khí hóa lỏng miền Nam đăng ký bán 10.000 cổ phiếu, nhằm chi tiêu cá nhân.
- PVS** Từ ngày 9/3 - 6/4, Ngân hàng TMCP Đại Dương, cổ đông lớn Tổng CTCP Dịch vụ Kỹ Thuật Dầu khí Việt Nam đăng ký bán 9.000.000 cổ phiếu, đăng ký mua 9.000.000 cổ phiếu, nhằm cơ cấu danh mục đầu tư.
- TH1** Từ ngày 8/3 - 7/5, VOF Investment Limited, cổ đông lớn của CTCP Xuất nhập khẩu Tổng hợp I Việt Nam đăng ký bán 180.000 cổ phiếu, nhằm cơ cấu danh mục đầu tư.

**HSX**

**HNX**

5CP TĂNG giá nhiều nhất			5CP GIẢM giá nhiều nhất		
Mã CK	Thay đổi	KL	Mã CK	Thay đổi	KL
BAS	10.00%	14.7	CAD	-11.11%	28.2
TRI	5.26%	1.4	SFC	-9.91%	0.1
DRH	5.00%	607.7	SAV	-8.98%	0.0
DTA	5.00%	12.7	VSG	-5.26%	39.3
KAC	4.94%	0.0	KBC	-5.00%	93.5

(Đơn vị: nghìn CP)

5CP TĂNG giá nhiều nhất			5CP GIẢM giá nhiều nhất		
Mã CK	Thay đổi	KL	Mã CK	Thay đổi	KL
CTB	11.70%	0.3	BPC	-18.89%	5.8
BTH	8.45%	4.4	LTC	-11.94%	44.7
BST	6.94%	1.0	APP	-9.48%	7.5
SDN	6.90%	1.0	PSI	-9.43%	435.5
KKC	6.86%	2.7	GGG	-9.38%	84.3

(Đơn vị: nghìn CP)

5CP có KLGD nhiều nhất			5CP có GTGD nhiều nhất		
Mã CK	Thay đổi	KL	Mã CK	Thay đổi	Giá trị
MBB	-3.36%	7,728.6	STB	4.10%	138.6
STB	4.10%	7,207.0	VIC	-1.85%	6.5
SBS	-4.35%	4,799.9	MBB	-3.36%	111.3
EIB	-1.17%	3,734.8	EIB	-1.17%	63.3
TNT	-5.00%	2,411.3	SSI	-2.81%	32.3

(Đơn vị: tỷ VND)

5CP có KLGD nhiều nhất			5CP có GTGD nhiều nhất		
Mã CK	Thay đổi	KL	Mã CK	Thay đổi	Giá trị
PVX	-6.06%	6,202.9	PVX	-6.06%	58.0
VND	-6.19%	5,486.6	VND	-6.19%	51.1
SHB	-4.81%	3,685.6	KLS	-5.88%	42.9
KLS	-5.88%	3,804.3	SHB	-4.81%	36.6
VCG	-8.33%	2,598.0	PVS	-6.29%	34.4

(Đơn vị: tỷ VND)

5CP NĐTNN mua nhiều nhất			5CP NĐTNN bán nhiều nhất		
Mã CK	Thay đổi	KL	Mã CK	Thay đổi	KL
MBB	-3.36%	2,158.3	CTG	-4.71%	503.4
JVC	2.74%	695.0	PVF	-4.39%	266.2
OGC	-4.20%	247.5	STB	4.10%	233.9
HPG	-4.35%	209.8	SAM	-4.84%	200.0
DIG	-4.62%	203.0	REE	-3.01%	184.8

(Đơn vị: nghìn CP)

5CP NĐTNN mua nhiều nhất			5CP NĐTNN bán nhiều nhất		
Mã CK	Thay đổi	KL	Mã CK	Thay đổi	KL
KLS	-4.27%	81.3	VCG	-6.92%	719.2
PGS	-1.83%	60.3	PVX	-5.10%	705.2
SHB	-6.60%	55.0	PVS	-5.10%	395.8
HCC	1.03%	52.5	PVL	-5.66%	40.0
HPS	-3.85%	44.2	HDO	-2.97%	30.5

(Đơn vị: nghìn CP)

Ghi chú: % thay đổi giá = (giá cao nhất trong phiên - giá thấp nhất trong phiên) / giá tham chiếu

**KHUYẾN CÁO**

Báo cáo này được phát hành bởi VietinBankSc. Các thông tin, nhận định trong báo cáo đều dựa trên các nguồn thông tin có sẵn, đã công bố ra công chúng được xem là đáng tin cậy và hợp pháp. Tuy nhiên, VietinBankSc không đảm bảo tính đầy đủ, chính xác của các thông tin này. Nhà đầu tư sử dụng báo cáo cần lưu ý các nhận định, dự báo trong báo cáo mang tính chủ quan của người viết. Nhà đầu tư tự chịu trách nhiệm về quyết định của mình.

**Mr. Phan Ngọc Minh**

Trưởng phòng Nghiên cứu- Phân tích  
Tel: (84.4) 3974 7952  
minhpn@vietinbanksc.com.vn

**Ms. Nguyễn Thu Huyền**

Phó phòng Nghiên cứu- Phân tích  
Tel: (84.4) 3974 7952  
huyennt@vietinbanksc.com.vn

**Trụ sở chính**

306 Bà Triệu, Hai Bà Trưng, Hà Nội  
Tel: (84.4) 6278 0012

**P. Giao dịch Thái Thịnh**

Số 196 Thái Thịnh, Đống Đa, Hà Nội  
Tel: (84.4) 3519 0142

**Chi nhánh Tp. Hồ Chí Minh**

49 Tôn Thất Đạm, Q1, TP.HCM  
Tel: (84.8) 3820 9987

**P. Giao dịch Phan Đăng Lưu**

Tầng M, 24A Phan Đăng Lưu, P.6, Q.Bình Thạnh, TP.HCM  
Tel: (84.8) 3551 5606