

Hai sàn tăng giảm trái chiều

STB gây chú ý với KLGD đột biến (6,22 triệu đơn vị khớp lệnh) trước ngày chốt quyền tham dự ĐHCĐ. Không chỉ thế, cổ phiếu này còn giữ nguyên mức giá sàn ngay từ đầu phiên. Nhóm cổ phiếu ngân hàng giảm mạnh nhất với 3,32 điểm và KLGD tăng tới 29,8% so với phiên trước. Tâm lý nhà đầu tư vẫn thận trọng, kể cả khi thị trường khởi sắc chút ít từ sau 9h45. Tuy nhiên đã giảm có phần thu hẹp về cuối phiên. VN-Index khép lại tại 396,5 điểm, giảm 0,9 điểm. HNX-Index tăng 0,37 điểm lên 60,58 điểm nhờ một số mã dẫn dắt như KLS, VND, ACB, VCG... tăng nhẹ. Thanh khoản trên HSX giảm tới 23,8%, sàn HNX giảm 10%.

Trên HSX, nhà đầu tư nước ngoài bán ra 103 tỷ đồng, tăng 85% so với phiên trước trong khi giá trị mua vào tăng không đáng kể. VCB được mua ròng 11 phiên liên tiếp, tổng giá trị đạt hơn 92,6 tỷ đồng. Ngược lại, STB bị bán ròng gần 26,8 tỷ đồng, tương đương gần 1,5 triệu đơn vị. Trên HNX, khối ngoại tiếp tục mua ròng nhưng giá trị chỉ còn hơn 1 tỷ đồng. KLS dẫn đầu về giá trị mua ròng phiên thứ 3 với 7,63 tỷ đồng.

Tin trong nước

Sở giao dịch chứng khoán Hà Nội thông báo đấu thầu thành công 5.000 tỷ đồng trái phiếu do ngân hàng Phát triển Việt Nam phát hành ngày 15/2. Theo đó, 3.000 tỷ đồng trái phiếu kỳ hạn 5 năm đấu thầu thành công với lãi suất 12,2%/năm.

NHNN sẽ trình Chính phủ đề án huy động vàng trong dân để phục vụ cho phát triển kinh tế - xã hội vào giữa quý II/2012.

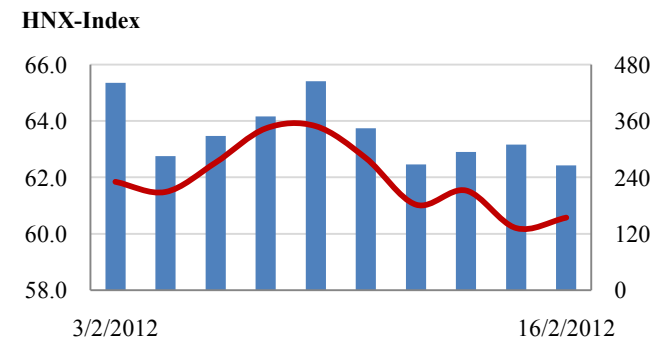
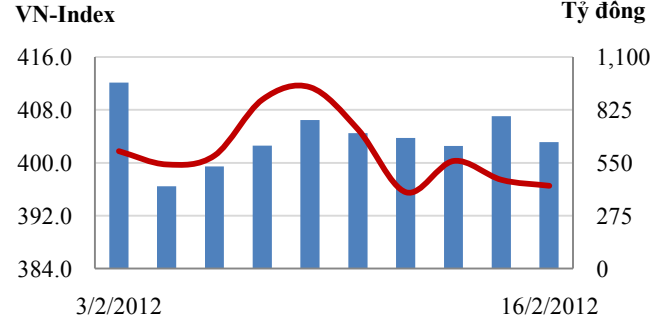
HSX nhận định, trong nửa đầu năm 2012, số lượng doanh nghiệp niêm yết mới vẫn ở mức khiêm tốn, nhưng sẽ sôi động hơn trong nửa cuối năm. Sở đặt kế hoạch khối lượng niêm yết trong năm 2012 sẽ đạt tối thiểu bằng năm 2011 (30 doanh nghiệp).

Tin quốc tế

Theo Bộ Thương mại Trung Quốc, đầu tư trực tiếp nước ngoài (FDI) của Trung Quốc giảm 0,3% xuống còn 9,997 tỷ USD trong tháng 1.

Các Bộ trưởng Tài chính khu vực đồng euro tiếp tục xem xét nhượng bộ từ các lãnh đạo chính trị tại Athens dự định nhằm mở đường cho gói cứu trợ 130 tỷ euro (171 tỷ USD) trong tuần tới.

Giao dịch 10 phiên gần nhất



THẾ GIỚI

	Chỉ số	Tăng / Giảm điểm	%
Mỹ: Dow Jones (15/02/2012)	12,781	-97.3	-0.8%
Mỹ: S&P 500 (15/02/2012)	1,343	-7.3	-0.5%
Anh: FTSE 100 (15/02/2012)	5,892	-7.7	-0.1%
Nhật: Nikkei 225	9,238	-22.2	-0.2%
Hong Kong: Hang Seng	21,277	-88.0	-0.4%

KINH TẾ VĨ MÔ

	Tháng 12	Tháng 1	Lũy kế
Tăng trưởng GDP	6.10%		
Lạm phát so hàng tháng	0.53%	1.00%	
Lạm phát so với cùng kỳ (năm)	18.13%	17.27%	
Chỉ số công nghiệp (%)	7.50%	-2.40%	
Xuất khẩu (triệu \$)	8,900	6,500	
Nhập khẩu (triệu \$)	9,600	6,600	
Thâm hụt thương mại (triệu \$)	- 700	- 100	
FDI cam kết (triệu \$)	2,000	37	
FDI giải ngân (triệu \$)	900	400	

(Nguồn: Tổng cục Thống kê)

CHỈ SỐ CHÍNH

	Tăng / Giảm		Khối lượng			Số lượng cổ phiếu			P/E	
	Điểm	%	KL	%	GDTT	Tăng	Giảm	Đứng		
VN-Index	396.5	-0.9	-0.2%	34.9	-23.8%	3.6	108	83	94	8.0x
HNX-Index	60.6	0.4	0.6%	32.3	-10.0%	2.4	118	95	181	7.0x
VN30	445.1	-1.0	-0.2%	9.8	-21.6%	2.1	20	4	6	-
19 CP vốn hóa lớn nhất	445.8	-1.6	-0.4%	13.4	70.8%	2.1	7	5	7	8.7x
30 CP vốn hóa trung bình	163.2	0.9	0.6%	15.8	-13.8%	0.6	13	8	8	6.5x
40 CP vốn hóa nhỏ	251.2	1.9	0.7%	11.3	2.0%	0.3	15	11	14	6.4x
Ngân hàng	306.6	-3.3	-1.1%	12.9	29.8%	0.5	2	3	4	7.4x
Bất động sản (trừ VIC)	179.4	1.1	0.6%	8.9	0.4%	0.5	24	13	18	5.9x
Thực phẩm (trừ MSN)	492.4	2.0	0.4%	0.8	-24.6%	0.0	10	1	18	5.8x

(KL: triệu CP)

PHÂN TÍCH KỸ THUẬT- HSX

VN-Index tiếp tục giao dịch giằng co thể hiện tâm lý thận trọng của cả Bên Bán và Bên Mua. Có thể việc giao dịch như này sẽ kéo dài thêm một vài phiên nữa để VN-Index tìm điểm cân bằng. Tuy nhiên, nếu thanh khoản không được duy trì ở mức như hiện tại thì Bên Bán thông thường sẽ mất kiên nhẫn trước.

Khuyến nghị:

- Nhà đầu tư tiếp tục quan sát.
- Sau phiên ngày 16/02, chúng tôi ghi nhận thêm xu hướng giảm giá tại các mã cổ phiếu: PVF, DXG... sẽ vẫn còn tiếp tục trong các phiên tới. Chúng tôi ghi nhận dòng tiền vào khá mạnh tại các mã cổ phiếu: VHG, KBC...



XU HƯỚNG THỊ TRƯỜNG

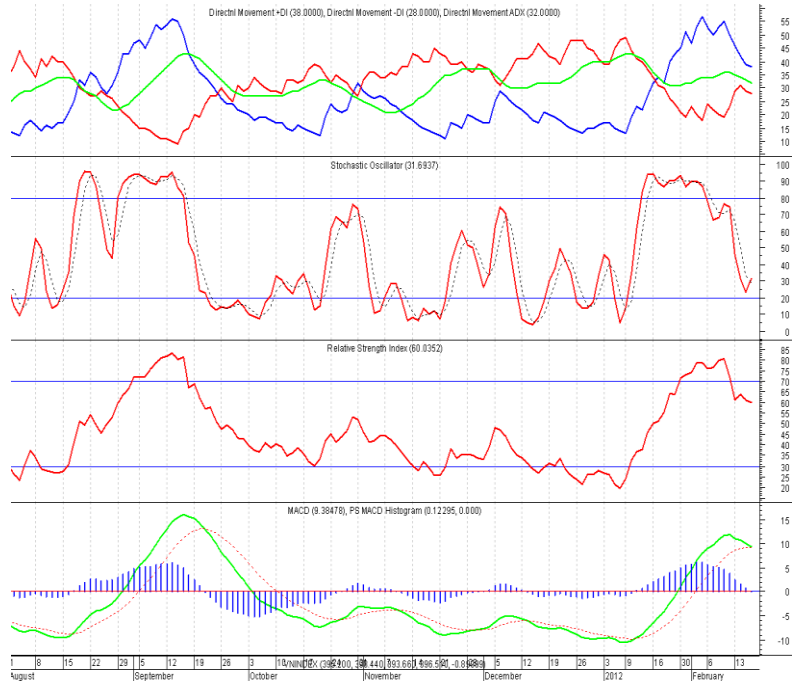
Ngắn hạn	Giảm
Trung hạn	Tăng

CÁC NGƯỠNG KHÁNG CỰ VÀ HỖ TRỢ

Kháng cự 1	420
Kháng cự 2	440
Vùng hỗ trợ 1	395
Vùng hỗ trợ 2	370

CÁC CHỈ SỐ

RSI (14)	Giảm
STO (14)	Tăng
MFI (14)	Giảm
KLGD	Tăng nhẹ



THÔNG TIN CẬP NHẬT TRÊN SÀN

- POM** Từ ngày 20/2 - 20/4, Công ty TNHH Thương mại và Sản xuất Thép Việt, cổ đông lớn của CTCP Thép Pomina đăng ký mua 9.129.540 cổ phiếu, nâng số cổ phiếu sẽ nắm giữ lên 122.019.290 cổ phiếu, nhằm cơ cấu danh mục đầu tư.
- ITC** Từ ngày 17/2 - 17/4, ông Trương Minh Thuận - thành viên Hội đồng Quản trị, Tổng Giám đốc CTCP Đầu tư - Kinh doanh nhà đăng ký mua 100.000 cổ phiếu, nâng số cổ phiếu sẽ nắm giữ lên 642.149 cổ phiếu, chiếm 0,94% vốn điều lệ, nhằm tăng tỷ lệ nắm giữ.
- MPC** Từ ngày 17/2 - 17/3, ông Nguyễn Tấn Ngoan - Phó phòng quản lý chất lượng, người có liên quan đến ông Nguyễn Tuấn Anh - Phó Tổng giám đốc CTCP Tập đoàn Thủy sản Minh Phú đăng ký bán 16.000 cổ phiếu, số cổ phiếu sẽ nắm giữ còn 1.390 cổ phiếu, chiếm 0,002% vốn điều lệ, vì lý do tài chính cá nhân.
- FDC** Từ ngày 30/1 - 13/2, Công ty TNHH Doanh Bảo An, tổ chức có liên quan đến cổ đông nội bộ của CTCP ngoại thương và phát triển đầu tư Thành phố Hồ Chí Minh đã mua 500.000 cổ phiếu, nâng số cổ phiếu nắm giữ lên 3.186.680 cổ phiếu, chiếm 15,75% vốn điều lệ, nhằm đầu tư.

PHÂN TÍCH KỸ THUẬT- HNX

HNX-Index chạm mốc Fibonacci Retracement 50% và có dấu hiệu bật tăng trở lại, tuy nhiên cầu giá cao tại các cổ phiếu thanh khoản cao còn thấp cho thấy tâm lý thận trọng của nhà đầu tư trong thời điểm hiện tại.

Khuyến nghị:

- Nhà đầu tư tiếp tục quan sát.
- Sau phiên ngày 16/02, chúng tôi ghi nhận dòng tiền vào khá mạnh tại mã cổ phiếu: PPS...



XU HƯỚNG THỊ TRƯỜNG

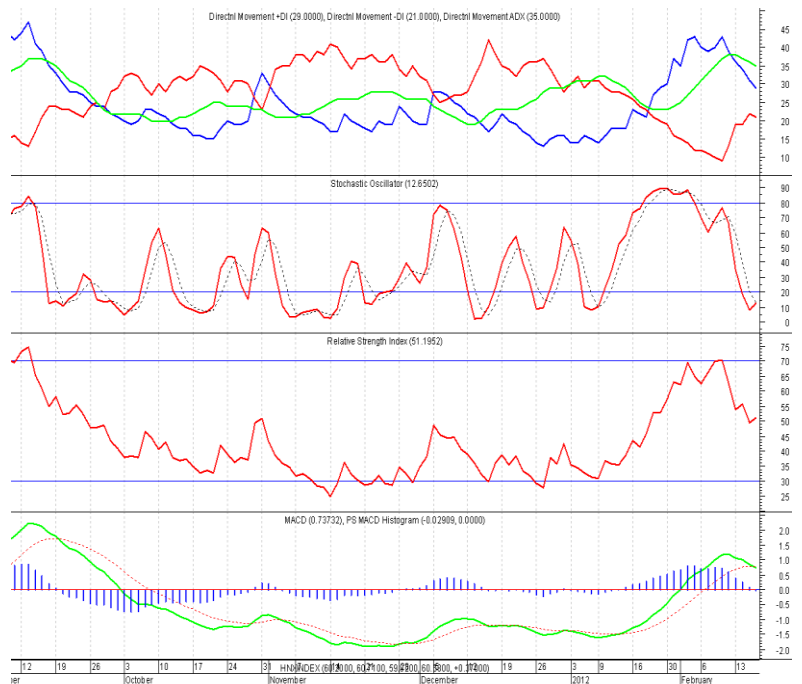
Ngắn hạn	Giảm
Trung hạn	Giảm

CÁC NGUỒN KHÁNG CỰ VÀ HỖ TRỢ

Kháng cự 1	65
Kháng cự 2	68
Vùng hỗ trợ 1	60
Vùng hỗ trợ 2	58

CÁC CHỈ SỐ

RSI (14)	Tăng
STO (14)	Tăng
MFI (14)	Giảm
KLGD	Giảm



THÔNG TIN CẬP NHẬT TRÊN SÀN

- DBT** Từ ngày 13/2 - 30/3, Công ty Cổ phần Chế biến thủy Hải sản Liên Thành, cổ đông lớn CTCP Dược phẩm Bến Tre đăng ký bán 50.000 cổ phiếu, đăng ký mua 35.000 cổ phiếu, nhằm cơ cấu danh mục đầu tư.
- PVE** Từ ngày 15/2 - 15/3, ông Lê Quang Thắng - thành viên Ban kiểm soát Tổng Công ty Tư vấn Thiết kế Dầu khí - CTCP đăng ký bán 24.800 cổ phiếu, nhằm đáp ứng mục đích cá nhân.
- VGS** Từ ngày 22/12/2011 - 19/1/2012, ông Nguyễn Ngọc Bảo - Ủy viên Hội đồng Quản trị CTCP Ống thép Việt Đức VG PIPE đã bán 50.000 cổ phiếu, số cổ phiếu nắm giữ còn 50.000 cổ phiếu, chiếm 0,14% vốn điều lệ.
- SAF** Từ ngày 18/1 - 8/2, bà Phạm Thị Thu Hồng - Chủ tịch Hội đồng Quản trị, Tổng Giám đốc CTCP Lương thực Thực phẩm SAFOCO đã mua 20.000 cổ phiếu, nâng số cổ phiếu nắm giữ lên 145.647 cổ phiếu, chiếm 3,2% vốn điều lệ.

HSX

HNX

5CP TĂNG giá nhiều nhất			5CP GIẢM giá nhiều nhất		
Mã CK	Thay đổi	KL	Mã CK	Thay đổi	KL
VKP	16.67%	5.9	REE	-10.79%	894.5
BAS	11.11%	31.5	CAD	-7.14%	0.3
VNI	5.00%	0.0	APC	-4.94%	16.6
DVP	4.99%	34.7	DAG	-4.92%	3.1
BMC	4.93%	73.9	MKP	-4.81%	1.6

(Đơn vị: nghìn CP)

5CP TĂNG giá nhiều nhất			5CP GIẢM giá nhiều nhất		
Mã CK	Thay đổi	KL	Mã CK	Thay đổi	KL
SSM	8.20%	0.1	RCL	-8.81%	0.3
DC4	7.81%	29.1	SDC	-6.98%	0.1
CMC	7.32%	3.3	SDS	-6.98%	0.1
ARM	6.90%	0.2	S91	-6.98%	1.6
DAE	6.76%	0.3	TTC	-6.90%	0.1

(Đơn vị: nghìn CP)

5CP có KLGD nhiều nhất			5CP có GTGD nhiều nhất		
Mã CK	Thay đổi	KL	Mã CK	Thay đổi	Giá trị
STB	-4.74%	6,225.0	VIC	0.00%	6.1
OGC	4.26%	1,781.2	STB	-4.74%	112.7
EIB	0.00%	1,240.9	EIB	0.00%	19.0
VIC	0.00%	53.3	OGC	4.26%	17.1
MBB	0.81%	1,265.0	LCM	4.83%	16.5

(Đơn vị: tỷ VND)

5CP có KLGD nhiều nhất			5CP có GTGD nhiều nhất		
Mã CK	Thay đổi	KL	Mã CK	Thay đổi	Giá trị
KLS	3.33%	3,787.5	KLS	3.33%	34.9
HBB	-4.44%	2,356.5	VND	2.78%	18.4
VND	2.78%	2,526.5	PVX	0.00%	18.0
PVX	0.00%	2,270.9	SHB	1.45%	12.4
SHB	1.45%	1,794.3	GBS	1.31%	1.9

(Đơn vị: tỷ VND)

5CP NĐTNN mua nhiều nhất			5CP NĐTNN bán nhiều nhất		
Mã CK	Thay đổi	KL	Mã CK	Thay đổi	KL
ITA	1.25%	536.2	STB	-4.74%	1,478.8
OGC	4.26%	533.8	HAG	-1.28%	237.1
VCB	0.00%	270.7	SJD	1.90%	143.8
CTG	0.44%	228.5	DMC	4.81%	136.7
DPM	0.00%	168.4	REE	-10.79%	63.9

(Đơn vị: nghìn CP)

5CP NĐTNN mua nhiều nhất			5CP NĐTNN bán nhiều nhất		
Mã CK	Thay đổi	KL	Mã CK	Thay đổi	KL
KLS	5.68%	838.1	PVX	1.27%	550.6
VCG	1.08%	108.6	PVS	1.54%	205.6
PGS	0.00%	73.9	NTP	4.50%	89.0
PVE	0.00%	52.5	SDT	6.38%	50.0
HCC	0.00%	45.0	VGS	0.00%	40.0

(Đơn vị: nghìn CP)

Ghi chú: % thay đổi giá = (giá cao nhất trong phiên - giá thấp nhất trong phiên) / giá tham chiếu

KHUYẾN CÁO

Báo cáo này được phát hành bởi VietinBankSc. Các thông tin, nhận định trong báo cáo đều dựa trên các nguồn thông tin có sẵn, đã công bố ra công chúng được xem là đáng tin cậy và hợp pháp. Tuy nhiên, VietinBankSc không đảm bảo tính đầy đủ, chính xác của các thông tin này. Nhà đầu tư sử dụng báo cáo cần lưu ý các nhận định, dự báo trong báo cáo mang tính chủ quan của người viết. Nhà đầu tư tự chịu trách nhiệm về quyết định của mình.

Ms. Nguyễn Thu Huyền

Phó phòng Nghiên cứu- Phân tích
Tel: (84.4) 3974 7952
huyennt@vietinbanksc.com.vn

Mr. Trịnh Hùng Cường

Tổ trưởng Phòng Môi giới Chứng khoán
Tel: (84.4) 3556 2858
cuongth@vietinbanksc.com.vn

Trụ sở chính

306 Bà Triệu, Hai Bà Trưng, Hà Nội
Tel: (84.4) 6278 0012

P. Giao dịch Thái Thịnh

Số 196 Thái Thịnh, Đống Đa, Hà Nội
Tel: (84.4) 3519 0142

Chi nhánh Tp. Hồ Chí Minh

49 Tôn Thất Đạm, Q1, TP.HCM
Tel: (84.8) 3820 9987

P. Giao dịch Phan Đăng Lưu

Tầng M, 24A Phan Đăng Lưu, P.6, Q.Bình Thạnh, TP.HCM
Tel: (84.8) 3551 5606