

Chứng khoán, Bất động sản và Dầu khí đờ thị trường

Hai sàn khởi động chậm rãi, bên bán và bên mua đều chờ đợi, giao dịch cầm chừng. HNX kích hoạt đà tăng trước tiên với sự khởi sắc của nhóm chứng khoán và các mã thuộc họ dầu khí, đến 10h15, cổ phiếu đã đồng loạt tăng điểm trên cả hai sàn. Sàn Tp.HCM duy trì đà tăng của nhóm bất động sản, xây dựng và dầu khí đến cuối phiên. Các bluechips HAG, ITA, KBC tăng trần. Ngoài STB giảm sàn, các mã ngân hàng như VCB, CTG, EIB, MBB có một phiên giao dịch rất tích cực với lực mua mạnh của khối ngoại. Chốt phiên, VN-Index tăng 4,72 điểm lên 400,26 điểm, HNX-Index tăng 0,5 điểm lên 61,54 điểm. Thanh khoản tăng nhẹ, trong đó giao dịch thỏa thuận trên HSX đạt tới 8,4 triệu cổ phiếu.

Trên HSX, giá trị mua ròng đạt hơn 55 tỷ đồng, tương ứng 2,9 triệu đơn vị. STB dẫn đầu mua ròng với gần 20,6 tỷ đồng. VCB và MSN tiếp tục nằm trong top 5 cổ phiếu được mua ròng mạnh nhất. HAG bị bán ròng mạnh nhất. Trên HNX, khối lượng mua ròng đạt gần 871 nghìn đơn vị, tương ứng với 8,54 tỷ đồng. KLS là mã được mua ròng mạnh nhất với trên 700 nghìn cổ phiếu, đạt hơn 6,4 tỷ đồng.

Tin trong nước

Thống đốc NHNN đã có văn bản gửi các tổ chức tín dụng về việc kiểm soát hoạt động tín dụng năm 2012 theo Chỉ thị 01/CT-NHNN. Trong đó, kiểm soát tỷ trọng dư nợ cho vay chứng khoán và bất động sản không quá 16%. NHNN giao chỉ tiêu tín tăng trưởng tín dụng nhóm 1 tối đa 17%, nhóm 2 tối đa 15%. Nhóm 3 tối đa 8% và nhóm 4 không được tăng trưởng tín dụng.

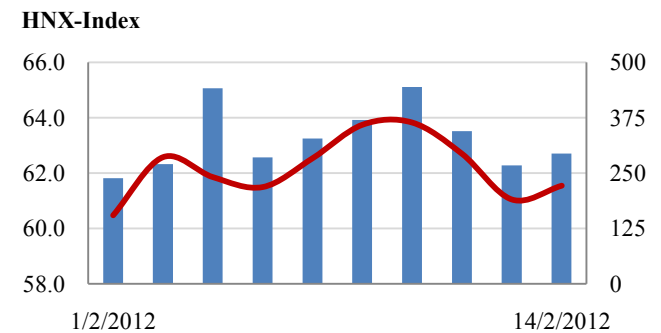
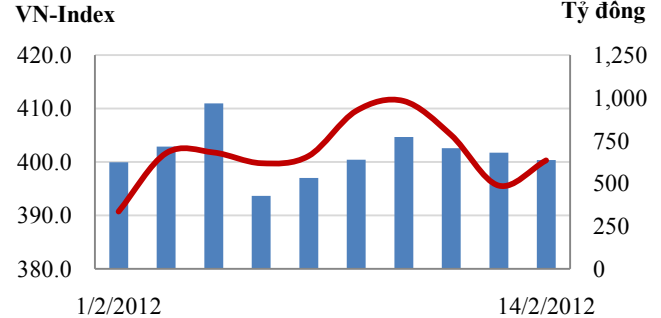
Sáng 14/2, Phó thống đốc NHNN Nguyễn Đồng Tiến cho biết, tính đến 31/12 dư nợ tín dụng đối với lĩnh vực đầu tư, kinh doanh BĐS đạt 201 ngàn tỷ đồng, nợ xấu bất động sản là 3,52% cao hơn 3% so với tổng dư nợ nền kinh tế. Tuy nhiên vẫn được ngân hàng kiểm soát chặt chẽ.

Tin quốc tế

Moody hạ xếp hạng tín dụng của 6 nước thuộc Liên minh châu Âu bao gồm Italy, Tây Ban Nha và Bồ Đào Nha và điều chỉnh triển vọng tín dụng của Pháp và Anh xuống mức tiêu cực do lý do khủng hoảng nợ châu Âu.

Ngân hàng Trung ương Nhật Bản quyết định chi thêm 130 tỷ USD mua trái phiếu chính phủ và giữ lãi suất cơ bản từ 0 tới 0,1%.

Giao dịch 10 phiên gần nhất



THẾ GIỚI

	Tăng / Giảm		
	Chỉ số	điểm	%
Mỹ: Dow Jones (13/02/2012)	12,874	72.8	0.6%
Mỹ: S&P 500 (13/02/2012)	1,352	9.1	0.7%
Anh: FTSE 100 (13/02/2012)	5,906	53.3	0.9%
Nhật: Nikkei 225	9,052	52.9	0.6%
Hong Kong: Hang Seng	20,918	30.4	0.1%

KINH TẾ VĨ MÔ

	Tháng 12	Tháng 1	Lũy kế
Tăng trưởng GDP	6.10%		
Lạm phát so hàng tháng	0.53%	1.00%	
Lạm phát so với cùng kỳ (năm)	18.13%	17.27%	
Chỉ số công nghiệp (%)	7.50%	-2.40%	
Xuất khẩu (triệu \$)	8,900	6,500	
Nhập khẩu (triệu \$)	9,600	6,600	
Thâm hụt thương mại (triệu \$)	- 700	- 100	
FDI cam kết (triệu \$)	2,000		
FDI giải ngân (triệu \$)	900		

(Nguồn: Tổng cục Thống kê)

CHỈ SỐ CHÍNH

	Tăng / Giảm			Khối lượng			Số lượng cổ phiếu			P/E
	Điểm		%	KL	%	GDTT	Tăng	Giảm	Đứng	
VN-Index	400.3	4.7	1.2%	36.5	5.5%	8.4	162	62	66	8.1x
HNX-Index	61.5	0.5	0.8%	36.0	11.2%	2.4	143	74	176	7.1x
VN30	450.2	4.0	0.9%	12.9	-1.9%	1.5	22	2	6	-
19 CP vốn hóa lớn nhất	450.4	5.3	1.2%	8.9	-2.4%	1.5	14	1	4	8.8x
30 CP vốn hóa trung bình	165.7	2.7	1.6%	15.6	-4.3%	0.4	23	5	1	6.6x
40 CP vốn hóa nhỏ	252.0	6.0	2.4%	14.8	38.7%	0.2	27	7	6	6.5x
Ngân hàng	318.6	-4.5	-1.4%	9.1	4.2%	0.0	4	4	1	7.5x
Bất động sản (trừ VIC)	179.2	4.9	2.7%	8.5	1.7%	0.6	27	11	17	5.9x
Thực phẩm (trừ MSN)	490.4	7.2	1.5%	1.1	9.3%	0.1	12	4	13	5.8x

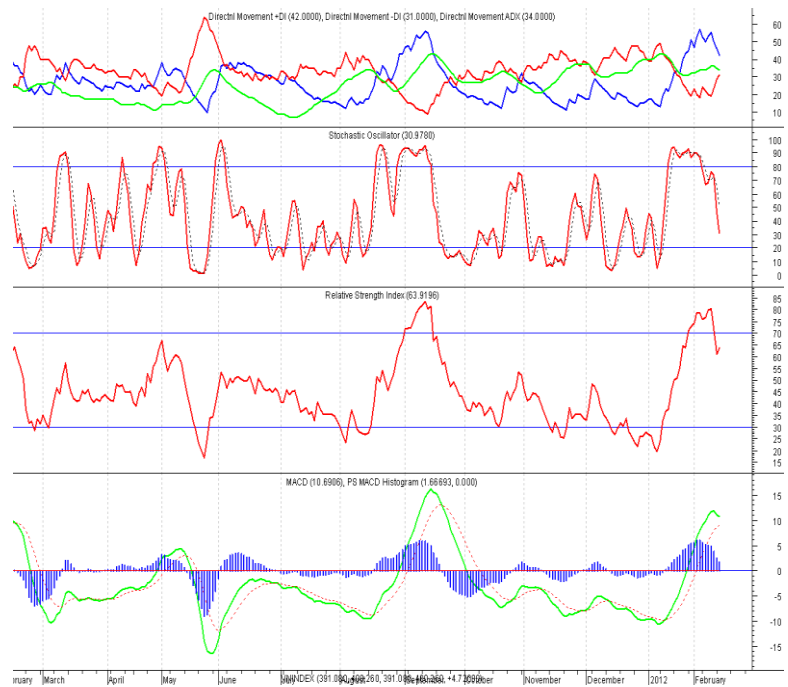
(KL: triệu CP)

PHÂN TÍCH KỸ THUẬT- HSX

VN-Index thoái lui về mốc Fibonacci Retracement 23,6% và bật tăng trở lại nhưng thanh khoản duy trì ở mức trung bình cho thấy tâm lý thận trọng của nhà đầu tư. Lượng cổ phiếu lớn mua ngày 10/02 sắp về tài khoản đang gây sức ép cho VN-Index. Thông thường đối với giai đoạn điều chỉnh, có 3 mốc đối với nhà đầu tư lướt sóng cần chú ý là mốc Fibonacci Retracement 38,2% (ứng với 383); 50% (ứng với 373) và 61,8% (363). Việc giao dịch này thích hợp với nhà đầu tư ưa mạo hiểm, có sẵn cổ phiếu trong tài khoản, thực hiện chiến thuật: “mua khi thoái lui về mốc hỗ trợ và bán khi tăng điểm” và tuân thủ kỷ luật cắt lỗ.

Khuyến nghị:

Nhà đầu tư tiếp tục quan sát. Sau phiên ngày 14/02, chúng tôi ghi nhận thêm xu hướng giảm giá tại các mã: GTT, KSH... sẽ vẫn còn tiếp tục trong các phiên tới.



XU HƯỚNG THỊ TRƯỜNG

Ngắn hạn	Giảm
Trung hạn	Tăng

CÁC NGƯỠNG KHÁNG CỰ VÀ HỖ TRỢ

Kháng cự 1	420
Kháng cự 2	440
Vùng hỗ trợ 1	395
Vùng hỗ trợ 2	370

CÁC CHỈ SỐ

RSI (14)	Tăng
STO (14)	Giảm
MFI (14)	Giảm
KLGD	Tăng nhẹ

THÔNG TIN CẬP NHẬT TRÊN SÀN

- CTG** Thủ tướng Chính phủ đã đồng ý cho Ngân hàng TMCP Công Thương Việt Nam được phát hành trái phiếu ra thị trường vốn quốc tế. Trái phiếu phát hành theo nguyên tắc tự vay tự trả. VietinBank chịu trách nhiệm đối với việc huy động, sử dụng và hoàn trả vốn vay từ nguồn phát hành trái phiếu.
- LSS** Từ ngày 17/2 - 17/4, Hiệp hội mía đường Lam Sơn - Thanh Hóa, tổ chức có liên quan đến cổ đông nội bộ của CTCP Mía đường Lam Sơn đăng ký mua 571.290 cổ phiếu, đăng ký bán 200.000 cổ phiếu, số cổ phiếu sẽ nắm giữ là 9.500.000 cổ phiếu, chiếm 19% vốn điều lệ, nhằm tăng tỷ lệ cổ phiếu sở hữu tại công ty.
- HDG** Từ ngày 15/2 - 15/4, ông Cao Trần Đăng - thành viên Hội đồng Quản trị CTCP Tập đoàn Hà Đô đăng ký mua 300.000 cổ phiếu, đăng ký bán 497.126 cổ phiếu, số cổ phiếu sẽ nắm giữ là 300.000 cổ phiếu, chiếm 0,74% vốn điều lệ, nhằm cơ cấu danh mục đầu tư.
- ITC** Từ ngày 14/2 - 14/4, bà Dương Thanh Thủy - thành viên Hội đồng Quản trị CTCP Đầu tư - Kinh doanh nhà đăng ký bán 900.000 cổ phiếu, đăng ký mua 900.000 cổ phiếu, số sẽ nắm giữ là 941.462 cổ phiếu, chiếm 1,63% vốn điều lệ, nhằm đầu tư chứng khoán.

PHÂN TÍCH KỸ THUẬT- HNX

HNX-Index thoái lui về mốc Fibonacci Retracement 38,2% và bật tăng trở lại nhưng thanh khoản duy trì ở mức trung bình cho thấy tâm lý thận trọng của nhà đầu tư. Lượng cổ phiếu lớn mua ngày 10/02 sắp về tài khoản đang gây sức ép cho HNX-Index.

Khuyến nghị:

Nhà đầu tư tiếp tục quan sát. Sau phiên ngày 14/02, chúng tôi ghi nhận thêm xu hướng giảm giá tại các cổ phiếu ACB, PXA... sẽ vẫn còn tiếp tục trong các phiên tới.



XU HƯỚNG THỊ TRƯỜNG

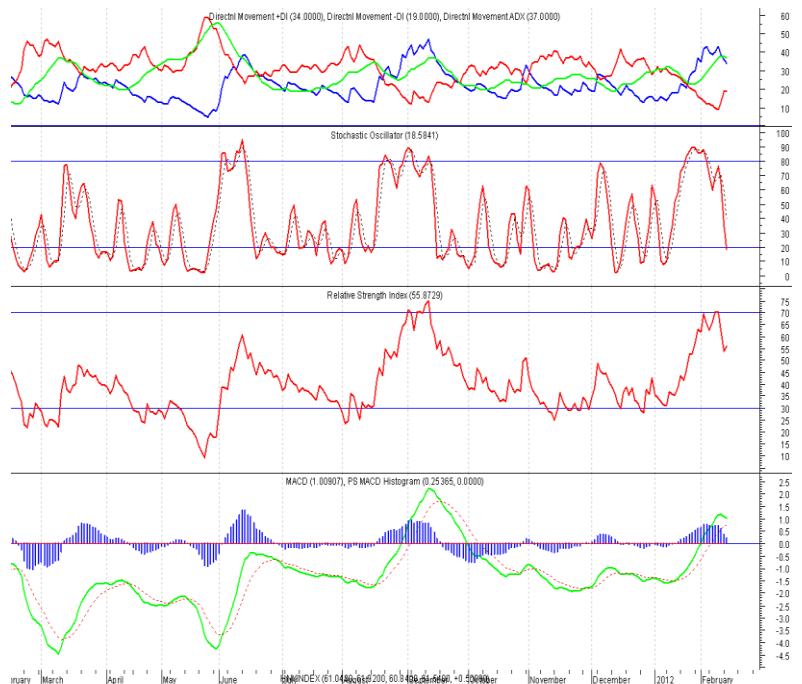
Ngắn hạn Giảm
 Trung hạn Giảm

CÁC NGUỠNG KHÁNG CỰ VÀ HỖ TRỢ

Kháng cự 1 65
 Kháng cự 2 68
 Vùng hỗ trợ 1 60
 Vùng hỗ trợ 2 58

CÁC CHỈ SỐ

RSI (14) Tăng
 STO (14) Giảm
 MFI (14) Giảm
 KLGĐ Tăng



THÔNG TIN CẬP NHẬT TRÊN SÀN

PVS Từ ngày 14/2/2012 - 9/4/2012, ông Nguyễn Hữu Hải - Ủy viên Hội đồng Quản trị Tổng CTCP Dịch vụ Kỹ Thuật Dầu khí Việt Nam đăng ký mua 50.000 cổ phiếu, nhằm tăng tỷ lệ nắm giữ.

PVA Từ ngày 13/2/2012 - 10/4/2012, bà Trần Thị Tịnh, vợ ông Nguyễn Anh Tuấn - Phó Tổng Giám đốc CTCP Tổng Công ty Xây lắp Dầu khí Nghệ An đăng ký bán 20.000 cổ phiếu.

PVC Từ ngày 13/2 - 12/4, ông Phạm Minh Đức - Trưởng Ban kiểm soát Tổng công ty Dung dịch khoan và Hoá phẩm Dầu khí - CTCP đăng ký bán 3.500 cổ phiếu, giải quyết việc gia đình.

HDO Từ ngày 13/2 - 8/3, bà Dương Thị Hằng, vợ ông Trần Văn Hùng - Chủ tịch Hội đồng Quản trị CTCP Hưng Đạo Container đăng ký mua 460.000 cổ phiếu, nhằm tăng tỷ lệ nắm giữ.

HSX

HNX

5CP TĂNG giá nhiều nhất			5CP GIẢM giá nhiều nhất		
Mã CK	Thay đổi	KL	Mã CK	Thay đổi	KL
BAS	14.29%	19.1	VKP	-16.67%	15.1
TRI	6.25%	0.7	CAD	-6.25%	1.4
STG	5.00%	0.0	KSB	-4.80%	7.5
VIS	5.00%	211.0	STB	-4.78%	1813.1
SBA	5.00%	8.0	PTL	-4.65%	174.2

(Đơn vị: nghìn CP)

5CP TĂNG giá nhiều nhất			5CP GIẢM giá nhiều nhất		
Mã CK	Thay đổi	KL	Mã CK	Thay đổi	KL
SD4	8.82%	0.1	VCR	-7.14%	16.1
PPS	7.45%	121.1	DL1	-6.90%	1.2
PHC	7.41%	1.1	TBX	-6.82%	0.1
SDB	7.41%	0.1	NSN	-6.82%	1.0
DCS	6.98%	1218.6	DIH	-6.80%	0.1

(Đơn vị: nghìn CP)

5CP có KLGD nhiều nhất			5CP có GTGD nhiều nhất		
Mã CK	Thay đổi	KL	Mã CK	Thay đổi	Giá trị
EIB	1.31%	1,449.1	VIC	3.60%	5.9
STB	-4.78%	1,813.1	EIB	1.31%	22.4
KSS	0.00%	1,160.6	STB	-4.78%	36.1
MBB	3.25%	1,310.7	TTP	4.90%	1.8
VIC	3.60%	52.1	HAG	4.91%	11.9

(Đơn vị: tỷ VND)

5CP có KLGD nhiều nhất			5CP có GTGD nhiều nhất		
Mã CK	Thay đổi	KL	Mã CK	Thay đổi	Giá trị
PVX	5.13%	3,437.6	PVX	5.13%	27.7
VND	5.63%	3,096.8	VND	5.63%	22.9
HBB	-2.04%	2,347.3	FLC	4.19%	6.9
KLS	5.81%	2,267.4	KLS	5.81%	20.2
SHB	1.39%	2,013.4	SHB	1.39%	14.5

(Đơn vị: tỷ VND)

5CP NĐTNN mua nhiều nhất			5CP NĐTNN bán nhiều nhất		
Mã CK	Thay đổi	KL	Mã CK	Thay đổi	KL
STB	-4.78%	1,032.8	REE	0.71%	235.4
OGC	4.49%	320.3	HAG	4.91%	227.0
ITA	3.90%	278.1	KSS	0.00%	73.2
VCB	4.13%	240.5	BVH	0.00%	49.7
MBB	3.25%	239.5	GTT	-3.28%	41.3

(Đơn vị: nghìn CP)

5CP NĐTNN mua nhiều nhất			5CP NĐTNN bán nhiều nhất		
Mã CK	Thay đổi	KL	Mã CK	Thay đổi	KL
KLS	4.60%	715.1	PVS	0.76%	164.6
PGS	3.21%	91.6	SDT	-1.06%	50.0
SHB	0.00%	71.4	DCS	6.98%	30.0
VCG	3.23%	58.2	TC6	0.80%	25.0
HBB	-2.04%	50.0	AGC	0.00%	15.0

(Đơn vị: nghìn CP)

Ghi chú: % thay đổi giá = (giá cao nhất trong phiên - giá thấp nhất trong phiên) / giá tham chiếu

KHUYẾN CÁO

Báo cáo này được phát hành bởi VietinBankSc. Các thông tin, nhận định trong báo cáo đều dựa trên các nguồn thông tin có sẵn, đã công bố ra công chúng được xem là đáng tin cậy và hợp pháp. Tuy nhiên, VietinBankSc không đảm bảo tính đầy đủ, chính xác của các thông tin này. Nhà đầu tư sử dụng báo cáo cần lưu ý các nhận định, dự báo trong báo cáo mang tính chủ quan của người viết. Nhà đầu tư tự chịu trách nhiệm về quyết định của mình.

Ms. Nguyễn Thu Huyền

Phó phòng Nghiên cứu- Phân tích
Tel: (84.4) 3974 7952
huyennt@vietinbanksc.com.vn

Mr. Trịnh Hùng Cường

Tổ trưởng Phòng Môi giới Chứng khoán
Tel: (84.4) 3556 2858
cuongth@vietinbanksc.com.vn

Trụ sở chính

306 Bà Triệu, Hai Bà Trưng, Hà Nội
Tel: (84.4) 6278 0012

P. Giao dịch Thái Thịnh

Số 196 Thái Thịnh, Đống Đa, Hà Nội
Tel: (84.4) 3519 0142

Chi nhánh Tp. Hồ Chí Minh

49 Tôn Thất Đạm, Q1, TP.HCM
Tel: (84.8) 3820 9987

P. Giao dịch Phan Đăng Lưu

Tầng M, 24A Phan Đăng Lưu, P.6, Q.Bình Thạnh, TP.HCM
Tel: (84.8) 3551 5606