

**Áp lực bán rất mạnh**

Thị trường đã có một phiên sụt giảm mạnh ở tất cả các chỉ số. Từ sau 9h, VN-Index đã mất mốc 400 điểm. Việc một loạt các mã bluechips như BVH, VIC, CTG, STB... giảm sàn đã khiến VN30 mất tới 12 điểm và VN-Index chốt phiên giảm 9,48 điểm, còn 395,54 điểm. Thanh khoản đạt 34,5 triệu cổ phiếu, giảm 30,8% so với phiên trước nhưng KLGD của nhóm VN30 đã chiếm tới gần 40% và giao dịch thỏa thuận đạt 6,4 triệu đơn vị. Sàn Hà Nội cũng xảy ra tương tự khi áp lực bán ngày càng mạnh về cuối phiên và các mã dẫn dắt như VND, PVX, SHB, VCG... giảm sàn, tuy nhiên HNX-Index vẫn giữ được ngưỡng 61 điểm, giảm 1,65 điểm xuống còn 61,04 điểm. Thanh khoản cũng giảm 29,1% so với phiên trước.

Trên HSX, nhà đầu tư nước ngoài tiếp tục mua ròng nhưng giá trị chỉ hơn 53 tỷ đồng. VCB được mua ròng hơn 10 tỷ đồng và MSN được mua ròng hơn 6 tỷ đồng. CII bị bán ròng mạnh nhất nhưng giá trị chỉ gần 1,5 tỷ đồng. Các mã khác bị bán ròng không đáng kể. Trên HNX, nhà đầu tư nước ngoài mua ròng hơn 10 tỷ đồng. PGS được mua ròng phiên thứ 8 liên tiếp với giá trị hơn 6 tỷ đồng.

**Tin trong nước**

Ngân hàng Phát triển châu Á (ADB) vừa công bố báo cáo dự báo kinh tế Việt Nam tăng trưởng nhanh thứ 2 tại Đông Nam Á trong năm 2012 (khoảng 6,3%).

Nguồn tin từ Bộ Tài chính cho biết Thủ tướng vừa yêu cầu NHNN có các giải pháp về tín dụng để hỗ trợ TTCK. NHNN cũng vừa đề nghị UBCKNN gửi bản kiến nghị về giải pháp tín dụng hỗ trợ TTCK đã trình Chính phủ trước đó để NHNN nghiên cứu.

Ngày 13/2, NHNN công bố tỷ giá bình quân liên ngân hàng ở mức 20.828 đồng/USD, không đổi trong hơn 6 tuần làm việc liên tiếp (từ 24/12/2011).

**Tin quốc tế**

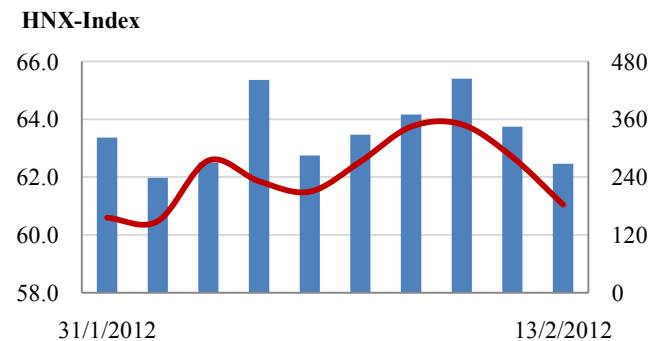
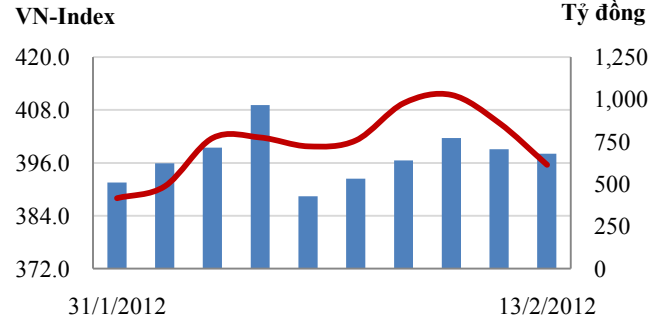
Trong kế hoạch ngân sách 2013, chính quyền Obama dự kiến mức thâm hụt ngân sách tài khóa 2012 sẽ vào khoảng 1.330 tỷ USD, sang năm 2013 giảm xuống mức 901 tỷ USD.

Chính phủ Trung Quốc đã chỉ đạo các ngân hàng trong nước thực hiện đảo nợ cho các khoản vay của chính quyền địa phương. Đây được xem là giải pháp tạm thời nhằm ngăn chặn làn sóng vỡ nợ của các chính quyền địa phương.

**CHỈ SỐ CHÍNH**

	Tăng / Giảm			Khối lượng			Số lượng cổ phiếu			P/E
	Điểm	%		KL	%	GDTT	Tăng	Giảm	Đứng	
VN-Index	395.5	-9.5	-2.3%	34.5	-30.8%	4.0	61	169	53	8.1x
HNX-Index	61.0	-1.7	-2.6%	32.4	-29.1%	1.3	58	202	133	7.1x
VN30	446.2	-12.0	-2.6%	13.2	-6.8%	2.1	5	25	0	-
19 CP vốn hóa lớn nhất	445.1	-13.0	-2.8%	9.1	-64.4%	0.1	1	18	0	8.8x
30 CP vốn hóa trung bình	162.4	-5.2	-3.1%	16.3	-4.7%	2.1	2	25	2	6.6x
40 CP vốn hóa nhỏ	246.1	-7.0	-2.8%	10.7	-48.7%	0.3	2	32	6	6.5x
Ngân hàng	320.9	-16.3	-4.9%	8.7	-46.8%	1.7	0	8	1	7.5x
Bất động sản (trừ VIC)	174.3	-5.0	-2.8%	8.3	-43.0%	0.4	8	34	13	5.9x
Thực phẩm (trừ MSN)	483.1	-1.4	-0.3%	1.0	-20.2%	0.0	5	12	12	5.8x

**Giao dịch 10 phiên gần nhất**



**THẾ GIỚI**

	Chỉ số	điểm	%
Mỹ: Dow Jones (10/02/2012)	12,801	-89.2	-0.7%
Mỹ: S&P 500 (10/02/2012)	1,343	-9.3	-0.7%
Anh: FTSE 100 (10/02/2012)	5,852	-43.1	-0.7%
Nhật: Nikkei 225	8,999	52.0	0.6%
Hong Kong: Hang Seng	20,887	103.5	0.5%

**KINH TẾ VĨ MÔ**

	Tháng 12	Tháng 1	Lũy kế
Tăng trưởng GDP	6.10%		
Lạm phát so hàng tháng	0.53%	1.00%	
Lạm phát so với cùng kỳ (năm)	18.13%	17.27%	
Chi số công nghiệp (%)	7.50%	-2.40%	
Xuất khẩu (triệu \$)	8,900	6,500	
Nhập khẩu (triệu \$)	9,600	6,600	
Thâm hụt thương mại (triệu \$)	- 700	- 100	
FDI cam kết (triệu \$)	2,000		
FDI giải ngân (triệu \$)	900		

(Nguồn: Tổng cục Thống kê)

(KL: triệu CP)

**PHÂN TÍCH KỸ THUẬT- HSX**

Áp lực bán mạnh khiến VN-Index sụt giảm trong suốt thời gian giao dịch. Ngày 13/2, VN-Index chính thức xuyên thủng đường MA(10) báo hiệu khả năng tăng ngắn hạn bị hẹp dần. Chúng tôi chính thức kích hoạt xu hướng giảm trong ngắn hạn của VN-Index kể từ ngày 13/02.

**Khuyến nghị:**

- Nhà đầu tư đã bán cổ phiếu tiếp tục quan sát.
- Sau phiên ngày 13/02, chúng tôi ghi nhận thêm xu hướng giảm giá tại các mã: EIB, HAG, HPG, IJC, ITA, KSS, LCG, MBB, SSI... sẽ vẫn còn tiếp tục trong các phiên tới.



**XU HƯỚNG THỊ TRƯỜNG**

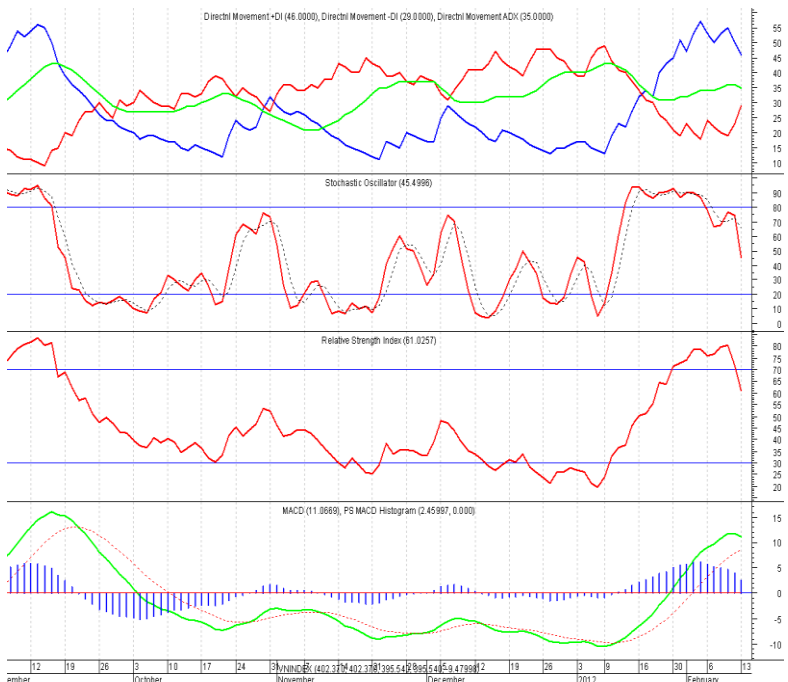
Ngắn hạn	Giảm
Trung hạn	Tăng

**CÁC NGƯỠNG KHÁNG CỰ VÀ HỖ TRỢ**

Kháng cự 1	420
Kháng cự 2	440
Vùng hỗ trợ 1	395
Vùng hỗ trợ 2	370

**CÁC CHỈ SỐ**

RSI (14)	Giảm
STO (14)	Giảm
MFI (14)	Giảm
KLGD	Giảm



**THÔNG TIN CẬP NHẬT TRÊN SÀN**

- TMS** Từ ngày 16/2 - 16/4, Công ty TNHH Quản lý quỹ SSI (SSIAM), cổ đông lớn của CTCP Kho vận Giao nhận Ngoại thương Tp.HCM đăng ký mua 1.000 cổ phiếu, đăng ký bán 1.000.000 cổ phiếu, số cổ phiếu sẽ nắm giữ là 1.893.260 cổ phiếu, chiếm 10,36% vốn điều lệ, nhằm cơ cấu danh mục đầu tư.
- EVE** Từ ngày 14/2 - 14/4, ông Nguyễn Văn Đào - thành viên Hội đồng Quản trị CTCP Everpia Việt Nam đăng ký bán 14.270 cổ phiếu, số cổ phiếu sẽ nắm giữ là 20.000 cổ phiếu, nhằm điều chỉnh vốn đầu tư.
- VRF** Từ ngày 16/2 - 16/4, Công ty TNHH Quản lý Quỹ SSI (SSIAM), cổ đông lớn của CTCP thủy sản Việt Thắng đăng ký mua 800.000 cổ phiếu, đăng ký bán 2.261.070 cổ phiếu, số cổ phiếu hiện đang nắm giữ là 800.000 cổ phiếu, chiếm 4,44% vốn điều lệ, nhằm cơ cấu danh mục đầu tư.
- HLC** Từ ngày 15/2 - 13/4, ông Lê Văn Trường Sơn - Giám đốc điều hành kiêm thành viên Hội đồng Quản trị CTCP Kỹ thuật và Ô tô Trường Long đăng ký mua 870.000 cổ phiếu, số cổ phiếu sẽ nắm giữ lên 1.470.841 cổ phiếu, nhằm đầu tư cá nhân.

**PHÂN TÍCH KỸ THUẬT- HNX**

Ngày 13/2, HNX-Index chính thức xuyên thủng đường MA(10) báo hiệu khả năng tăng ngắn hạn bị hẹp dần. Chúng tôi chính thức kích hoạt xu hướng giảm trong ngắn hạn của HNX-Index kể từ ngày 13/02.

**Khuyến nghị:**

- Nhà đầu tư đã bán cổ phiếu tiếp tục quan sát.
- Sau phiên ngày 13/02, chúng tôi ghi nhận thêm xu hướng giảm giá tại các cổ phiếu: DCS, PVG, PVC, PVX, PVS, VCG, VND, WSS... sẽ vẫn còn tiếp tục trong các phiên tới.



**XU HƯỚNG THỊ TRƯỜNG**

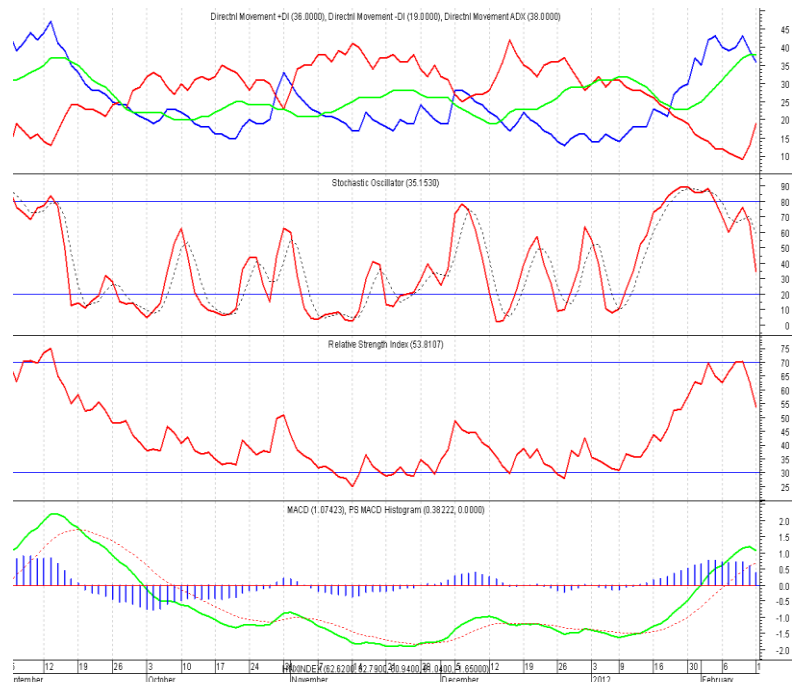
Ngắn hạn	Giảm
Trung hạn	Giảm

**CÁC NGƯỠNG KHÁNG CỰ VÀ HỖ TRỢ**

Kháng cự 1	65
Kháng cự 2	68
Vùng hỗ trợ 1	60
Vùng hỗ trợ 2	58

**CÁC CHỈ SỐ**

RSI (14)	Giảm
STO (14)	Giảm
MFI (14)	Giảm
KLGD	Giảm



**THÔNG TIN CẬP NHẬT TRÊN SÀN**

- VC6** Từ ngày 8/2/2012 - 6/4/2012, ông Đỗ Đình Hùng - Chủ tịch Hội đồng Quản trị, Tổng Giám đốc CTCP Vinaconex 6 đăng ký mua 100.000 cổ phiếu, nhằm tăng tỷ lệ nắm giữ cổ phiếu.
- HTC** Từ ngày 7/2/2012 - 5/4/2012, Tổng Công ty Bến Thành - TNHH MTC, tổ chức có liên quan đến Ủy viên Hội đồng Quản trị CTCP Thương mại Học Môn đăng ký bán 300.000 cổ phiếu; đăng ký mua 300.000 cổ phiếu, nhằm tái cấu trúc danh mục đầu tư.
- CTA** Từ ngày 8/2/2012 - 2/4/2012, ông Trần Trọng Huy - Phó Tổng Giám đốc CTCP Vinavico đăng ký bán 30.800 cổ phiếu; đăng ký mua 30.000 cổ phiếu, nhằm tăng tỷ lệ sở hữu.
- KHB** Từ ngày 8/2/2012 - 6/4/2012, bà Đỗ Thị Cẩm Thúy, cổ đông lớn của CTCP Khoáng sản Hòa Bình đăng ký bán 394.000 cổ phiếu; đăng ký mua 394.000 cổ phiếu, nhằm cơ cấu lại danh mục đầu tư.

**HSX**

**HNX**

5CP TĂNG giá nhiều nhất			5CP GIẢM giá nhiều nhất		
Mã CK	Thay đổi	KL	Mã CK	Thay đổi	KL
VSG	6.25%	9.1	BAS	-12.50%	14.0
TLG	4.91%	0.9	MBB	-6.82%	1,004.6
LAF	4.88%	288.0	CAD	-5.88%	1.2
BMC	4.85%	76.5	TRI	-5.88%	5.1
FDC	4.82%	371.2	VES	-5.56%	2.3

(Đơn vị: nghìn CP)

5CP TĂNG giá nhiều nhất			5CP GIẢM giá nhiều nhất		
Mã CK	Thay đổi	KL	Mã CK	Thay đổi	KL
ADC	10.96%	8.1	HHL	-10.00%	10.1
SHC	8.11%	0.1	ONE	-9.84%	0.3
SD7	7.95%	4.5	SD1	-7.69%	3.5
NTP	7.24%	9.3	L18	-7.56%	27.0
S91	6.98%	0.1	EFI	-7.41%	24.0

(Đơn vị: nghìn CP)

5CP có KLGD nhiều nhất			5CP có GTGD nhiều nhất		
Mã CK	Thay đổi	KL	Mã CK	Thay đổi	Giá trị
VIC	-4.31%	24.2	VIC	-4.31%	2.7
STB	-4.57%	1,398.8	STB	-4.57%	29.9
EIB	-4.38%	1,766.0	EIB	-4.38%	27.4
ITA	-4.94%	1,325.0	VNM	-0.57%	3.8
IFS	0.00%	-	VCB	-1.63%	16.3

(Đơn vị: tỷ VND)

5CP có KLGD nhiều nhất			5CP có GTGD nhiều nhất		
Mã CK	Thay đổi	KL	Mã CK	Thay đổi	Giá trị
VND	-5.33%	4,378.2	VND	-5.33%	31.4
PVX	-4.88%	3,817.7	PVX	-4.88%	30.0
SHB	-5.26%	2,619.3	KLS	-2.27%	22.4
KLS	-2.27%	2,569.4	SHB	-5.26%	19.0
HBB	-3.92%	1,208.6	SVN	0.00%	0.0

(Đơn vị: tỷ VND)

5CP NĐTNN mua nhiều nhất			5CP NĐTNN bán nhiều nhất		
Mã CK	Thay đổi	KL	Mã CK	Thay đổi	KL
VCB	-1.63%	413.8	CII	-4.82%	67.5
OGC	-1.11%	227.2	MBB	-6.82%	65.0
STB	-4.57%	215.7	REE	1.45%	57.8
DIG	-2.36%	197.6	PPC	-4.76%	35.4
HPG	-4.57%	165.7	TDC	-3.37%	33.0

(Đơn vị: nghìn CP)

5CP NĐTNN mua nhiều nhất			5CP NĐTNN bán nhiều nhất		
Mã CK	Thay đổi	KL	Mã CK	Thay đổi	KL
PGS	-2.59%	331.0	VGS	-4.65%	50.0
VCG	-6.12%	62.7	TAS	3.57%	25.0
PVG	-3.60%	60.0	TC6	-3.15%	16.0
KLS	-3.37%	55.2	S96	-5.88%	15.0
PVS	-2.96%	45.4	ICG	-3.26%	14.8

(Đơn vị: nghìn CP)

Ghi chú: % thay đổi giá = (giá cao nhất trong phiên - giá thấp nhất trong phiên) / giá tham chiếu

**KHUYẾN CÁO**

Báo cáo này được phát hành bởi VietinBankSc. Các thông tin, nhận định trong báo cáo đều dựa trên các nguồn thông tin có sẵn, đã công bố ra công chúng được xem là đáng tin cậy và hợp pháp. Tuy nhiên, VietinBankSc không đảm bảo tính đầy đủ, chính xác của các thông tin này. Nhà đầu tư sử dụng báo cáo cần lưu ý các nhận định, dự báo trong báo cáo mang tính chủ quan của người viết. Nhà đầu tư tự chịu trách nhiệm về quyết định của mình.

**Ms. Nguyễn Thu Huyền**

Phó phòng Nghiên cứu- Phân tích  
Tel: (84.4) 3974 7952  
huyennt@vietinbanksc.com.vn

**Mr. Trịnh Hùng Cường**

Tổ trưởng Phòng Môi giới Chứng khoán  
Tel: (84.4) 3556 2858  
cuongth@vietinbanksc.com.vn

**Trụ sở chính**

306 Bà Triệu, Hai Bà Trưng, Hà Nội  
Tel: (84.4) 6278 0012

**P. Giao dịch Thái Thịnh**

Số 196 Thái Thịnh, Đống Đa, Hà Nội  
Tel: (84.4) 3519 0142

**Chi nhánh Tp. Hồ Chí Minh**

49 Tôn Thất Đạm, Q1, TP.HCM  
Tel: (84.8) 3820 9987

**P. Giao dịch Phan Đăng Lưu**

Tầng M, 24A Phan Đăng Lưu, P.6, Q.Bình Thạnh, TP.HCM  
Tel: (84.8) 3551 5606