

Phiên tăng điểm đầu tiên của năm 2012

Thị trường ghi nhận phiên tăng điểm đầu tiên của năm 2012 khi VN-Index đảo chiều thành công, tăng 2,59 điểm lên 339,32 điểm. VIC và STB tăng trần đến hết phiên, đóng góp lớn nhất vào mức tăng điểm này, ngoài ra, hàng loạt bluechips khác như MSN, HAG, DPM, VCB... cũng tăng điểm khá cao. Ấn tượng của phiên giao dịch ngày hôm nay là thanh khoản tăng đột biến đến 171 triệu đơn vị, mặc dù có đến 152 triệu đơn vị thỏa thuận, riêng STB đã chiếm 148 triệu CP. Trong khi đó, sàn Hà Nội vẫn tiếp tục giảm 0,16 điểm xuống còn 55,27 điểm. KLS tăng 4,17%, WSS và TAS tăng trần cùng gần 100 mã tăng điểm nhưng không đỡ được HNX-Index khi lực bán tập trung vào các mã lớn như VND, VCG, PVX...

Trên HSX, khối ngoại bán ròng kỷ lục hơn 1.821 tỷ đồng. STB bị bán ròng nhiều nhất hơn 103,6 triệu đơn vị, tương đương 1.658 tỷ đồng. Trong đó, hơn 103,4 triệu đơn vị là giao dịch thỏa thuận, có thể là số cổ phiếu ANZ đăng ký bán cho EIB. Các cổ phiếu được mua ròng như VCB, SSI,REE, EIB, SJS giá trị từ 1 tỷ đến 3 tỷ đồng. Trên HNX, khối ngoại tiếp tục mua ròng gần 3 tỷ đồng. KLS tiếp tục được mua ròng nhiều nhất gần 1,5 tỷ đồng trong khi VND bị bán ròng nhiều nhất với giá trị 580 triệu đồng.

Tin trong nước

Đại diện của HSBC dự báo tỷ giá năm 2012 có thể điều chỉnh 3 - 4%, lãi suất cho vay năm 2012 sẽ giảm về 15 - 17%/năm.

Theo Quyết định 21/2011 và Quyết định 54/2011 của Thủ tướng Chính phủ, các doanh nghiệp thuộc nhóm doanh nghiệp vừa và nhỏ, doanh nghiệp sử dụng nhiều lao động, hợp tác xã sản xuất, gia công, chế biến nông sản, lâm sản, thủy sản, dệt may, da giày, linh kiện điện tử... được gia hạn nộp thuế 1 năm.

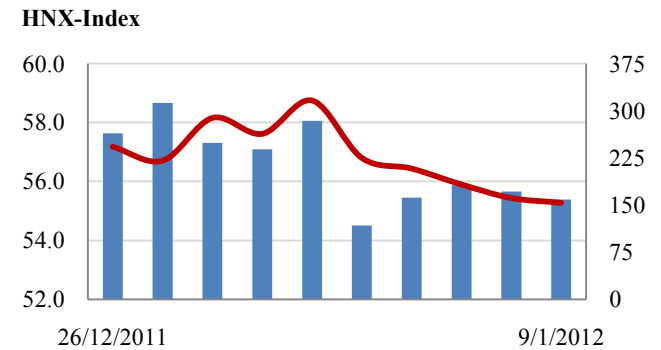
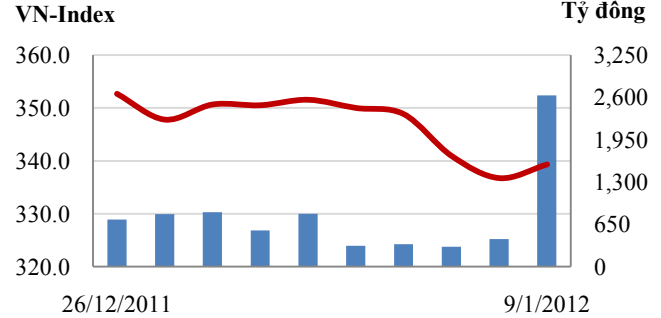
Ủy ban Giám sát tài chính Quốc gia dự báo tốc độ tăng CPI năm 2012 dao động quanh mức 9-10%. Nếu giá cả quốc tế giảm sâu hơn, CPI của Việt Nam có thể kiểm soát ở mức 8-9%.

Tin quốc tế

Hungary đã bắt đầu thảo luận sơ bộ với Quỹ Tiền tệ Quốc tế về gói cứu trợ tài chính khẩn cấp để bình ổn thị trường tài chính của mình.

Tăng trưởng cung tiền và tín dụng của Trung Quốc tháng 12 vượt dự báo của các chuyên gia kinh tế, dấu hiệu cho thấy các điều kiện tiền tệ có thể đang được nới lỏng khi lãnh đạo ngân hàng trung ương nước này chuẩn bị cho những cú sốc từ Mỹ và châu Âu.

Giao dịch 10 phiên gần nhất



THẾ GIỚI	Tăng / Giảm		
	Chỉ số	điểm	%
Mỹ: Dow Jones (06/01/2012)	12,360	-55.8	-0.5%
Mỹ: S&P 500 (06/01/2012)	1,278	-3.3	-0.3%
Anh: FTSE 100 (06/01/2012)	5,650	25.4	0.4%
Nhật: Nikkei 225	8,390	-98.4	-1.2%
Hong Kong: Hang Seng	18,866	272.7	1.5%

KINH TẾ VĨ MÔ	Tháng 11	Tháng 12	Lũy kế
	Tăng trưởng GDP		5.89%
Lạm phát so hàng tháng	0.39%	0.53%	
Lạm phát so với cùng kỳ (năm)	18.62%	18.13%	18.2%
Sản lượng Công nghiệp (%)	8.10%	8.10%	6.86%
Xuất khẩu (triệu \$)	9,300	8,900	96,257
Nhập khẩu (triệu \$)	8,600	9,600	105,774
Thâm hụt thương mại (triệu \$)	700	- 700	- 9,517
FDI cam kết (triệu \$)	1,610	2,000	14,700
FDI giải ngân (triệu \$)	1,000	900	11,000

(Nguồn: Tổng cục Thống kê)

CHỈ SỐ CHÍNH

	Tăng / Giảm			Khối lượng			Số lượng cổ phiếu			P/E
	Điểm	%		KL	%	GDTT	Tăng	Giảm	Đứng	
VN-Index	339.3	2.6	0.8%	171.2	488.6%	152.0	110	91	76	6.9x
HNX-Index	55.3	-0.2	-0.3%	22.3	-1.4%	3.2	101	91	201	6.4x
20 CP vốn hóa lớn nhất	367.5	3.7	1.0%	7.7	-2.8%	0.9	10	7	2	8.1x
30 CP vốn hóa trung bình	146.2	0.8	0.5%	7.9	-15.0%	1.6	13	7	9	6.3x
40 CP vốn hóa nhỏ	218.6	1.7	0.8%	7.7	1.0%	0.3	14	11	15	6.0x
Ngân hàng	272.5	3.5	1.3%	5.9	21.4%	0.5	4	3	2	6.5x
Bất động sản (trừ VIC)	155.4	-0.2	-0.1%	6.0	-9.3%	1.2	13	24	18	5.5x
Thực phẩm (trừ MSN)	429.9	-2.2	-0.5%	0.6	-14.8%	0.0	6	10	13	5.2x

(KL: triệu CP)

PHÂN TÍCH KỸ THUẬT- HSX

Phiên giao dịch ngày 09/01/2012 nổi bật nhất là thỏa thuận 150 triệu cổ phiếu STB. Sau khi mở cửa giảm khá mạnh thì VN-Index hồi dần về cuối phiên. Tuy nhiên KLGD khớp lệnh vẫn ở mức thấp cho thấy kỳ vọng đầu tư trên sàn không lớn. Trong bối cảnh thông tin không có nhiều và đủ mạnh để hỗ trợ thì xu hướng chung vẫn là giảm điểm. Các chỉ báo kỹ thuật: MA, MACD, Bollinger Bands... vẫn cho thấy xu thế giảm điểm.

Khuyến nghị: Nhà đầu tư tiếp tục quan sát, chờ tín hiệu phục hồi chắc chắn hơn: tăng điểm nhiều phiên và thanh khoản tăng dần.



XU HƯỚNG THỊ TRƯỜNG

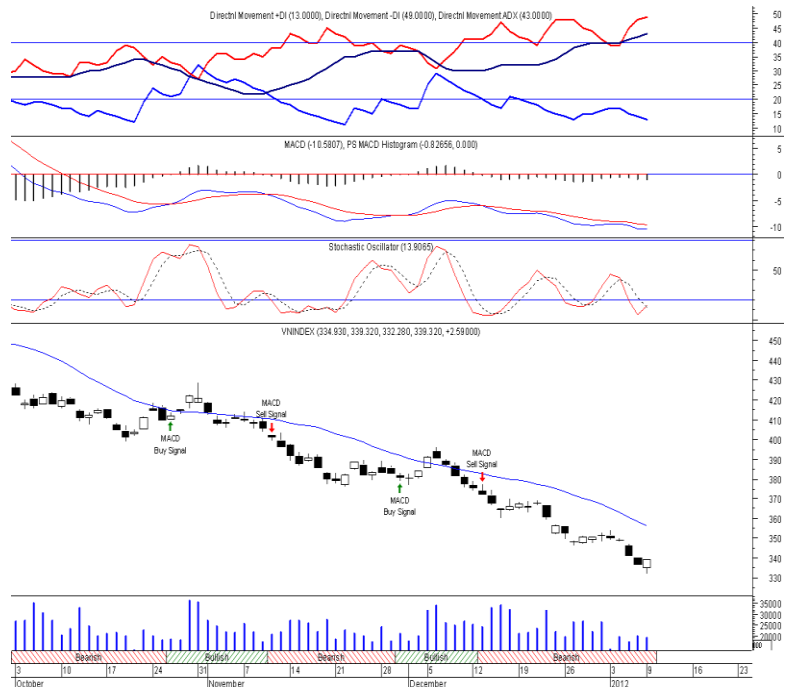
Ngắn hạn	Giảm
Trung hạn	Giảm

CÁC NGƯỠNG KHÁNG CỰ VÀ HỖ TRỢ

Kháng cự 1	350
Kháng cự 2	380
Vùng hỗ trợ 1	320
Vùng hỗ trợ 2	300

CÁC CHỈ SỐ

RSI (14)	Tăng
STO (14)	Tăng
MFI (14)	Giảm
KLGD	Giảm



THÔNG TIN CẬP NHẬT TRÊN SÀN

- IMP** Cục Cảnh sát điều tra tội phạm về ma túy - Bộ Công an (C47) cho biết, C47 đã xác định CTCP Dược phẩm Imexpharm, xuất khẩu sang Campuchia 6 mặt hàng thuốc thành phẩm có chứa hoạt chất gây nghiện, hoạt chất hướng tâm thần, tiền chất cho Công ty Indochina Pharma mà không có giấy phép xuất khẩu.
- HSG** CTCP Tập đoàn Hoa Sen, công bố nghị quyết HĐQT ngày 7/1 thông qua mua tối đa 2 triệu cổ phiếu quỹ. Hiện công ty sở hữu hơn 2 triệu cổ phiếu quỹ. Công ty sẽ sử dụng thặng dư vốn đến ngày 30/9/2010 trong báo cáo tài chính hợp nhất niên độ tài chính 2009 - 2010 đã kiểm toán.
- HBC** Từ ngày 12/1/2012 - 12/3/2012, CTCP Quản lý Quỹ Đầu tư Tài chính Dầu khí (PVFC), tổ chức có liên quan đến cổ đông nội bộ của Công ty Cổ phần Xây dựng và Kinh doanh Địa ốc Hòa Bình đăng ký bán 200.000 cổ phiếu, số cổ phiếu sẽ nắm giữ còn 766.440 cổ phiếu, nhằm cơ cấu lại danh mục đầu tư.
- OGC** Từ ngày 11/1/2012 - 11/3/2012, Market Vector ETF Trust - Markets Vectors - Vietnam ETF, cổ đông lớn của CTCP tập đoàn Đại Dương đăng ký bán 12.249.116 cổ phiếu, đăng ký mua 13.750.000 cổ phiếu, số cổ phiếu sẽ nắm giữ là 13.750.000 cổ phiếu.

PHÂN TÍCH KỸ THUẬT- HNX

Mở cửa giảm khá mạnh với KLGD thấp, HNX chỉ hồi lại khi VN-Index dần tăng. Tuy nhiên KLGD khớp lệnh vẫn ở mức thấp cho thấy kỳ vọng đầu tư trên sàn không lớn. Trong bối cảnh thông tin không có nhiều và đủ mạnh để hỗ trợ thì xu hướng chung vẫn là giảm điểm. Các chỉ báo kỹ thuật: MA, MACD, Bollinger Bands... vẫn cho thấy xu thế giảm điểm.

Khuyến nghị: Nhà đầu tư tiếp tục quan sát, chờ tín hiệu phục hồi chắc chắn hơn: tăng điểm nhiều phiên và thanh khoản tăng dần.



XU HƯỚNG THỊ TRƯỜNG

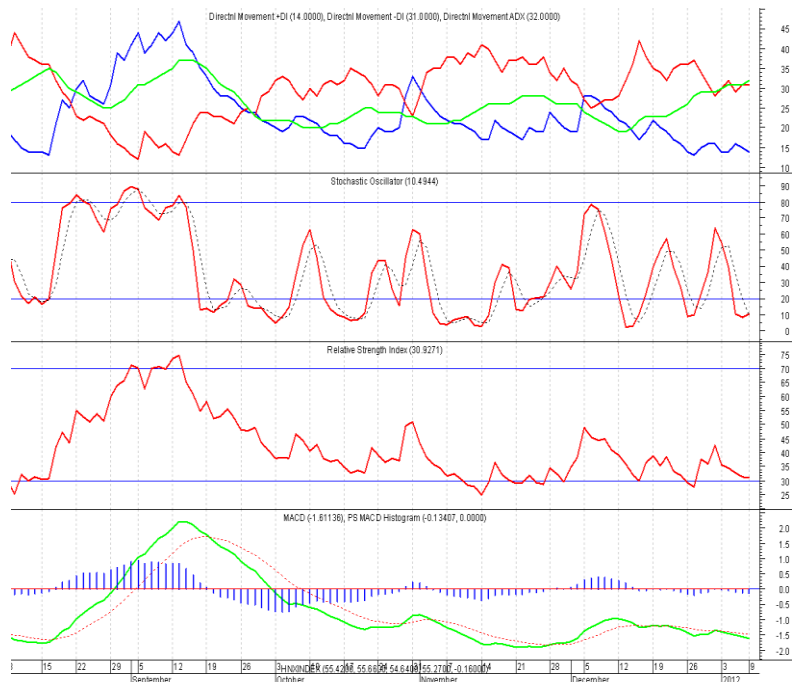
Ngắn hạn	Giảm
Trung hạn	Giảm

CÁC NGƯỠNG KHÁNG CỰ VÀ HỖ TRỢ

Kháng cự 1	58
Kháng cự 2	60
Vùng hỗ trợ 1	52
Vùng hỗ trợ 2	50

CÁC CHỈ SỐ

RSI (14)	Giảm
STO (14)	Tăng
MFI (14)	Giảm
KLGD	Giảm



THÔNG TIN CẬP NHẬT TRÊN SÀN

- PMS** CTCP Cơ khí xăng dầu, báo cáo tình hình sử dụng vốn thu được từ đợt tăng vốn từ 52 tỷ đồng lên 70, 2 tỷ đồng. Tổng số tiền thu được từ đợt chào bán là hơn 20 tỷ đồng, thấp hơn kế hoạch chào bán là 39 tỷ đồng. Số tiền thu được để triển khai xây dựng dự án tại Bình Dương, nâng cấp sửa chữa máy móc thiết bị, mua mới 2 cây xăng.
- STP** Lãnh đạo CTCP Công nghiệp thương mại Sông Đà cho biết, công ty khó hoàn thành chỉ tiêu lợi nhuận trước thuế năm 2011 là 40 tỷ đồng. Năm 2011, công ty chưa thực hiện được kế hoạch tăng vốn lên 210 tỷ đồng, dự kiến HĐQT sẽ trình kế hoạch này vào đại hội đồng thường niên năm 2012.
- SHB** Từ ngày 5/1/2012 - 30/1/2012, Công ty Cổ phần Quản lý Quỹ Đầu tư Sài Gòn - Hà Nội, Tổ chức có liên quan đến Chủ tịch Hội đồng Quản trị Ngân hàng TMCP Sài Gòn - Hà Nội đăng ký mua 2.000.000 cổ phiếu, nhằm đầu tư.
- SME** Sở GDCK Hà Nội thông báo tiếp tục đình chỉ hoạt động giao dịch của CTCP Chứng khoán SME tại Sở Giao dịch Chứng khoán Hà Nội (trên cả thị trường niêm yết và thị trường UPCOM) kể từ ngày 07/01/2012 đến 07/02/2012

HSX

HNX

5CP TĂNG giá nhiều nhất			5CP GIẢM giá nhiều nhất			5CP TĂNG giá nhiều nhất			5CP GIẢM giá nhiều nhất		
Mã CK	Thay đổi	KL	Mã CK	Thay đổi	KL	Mã CK	Thay đổi	KL	Mã CK	Thay đổi	KL
VKP	14.29%	2.6	SPM	-4.95%	0.1	HCC	6.94%	7.5	CAN	-13.23%	0.9
BAS	8.33%	3.4	DVP	-4.93%	1.4	VDL	6.93%	0.1	PPG	-8.57%	2.2
VES	7.14%	36.0	KSS	-4.92%	646.4	HDA	6.90%	0.3	CMS	-8.33%	0.5
STB	5.00%	151,670.7	BVH	-4.90%	147.5	S64	6.90%	2.9	LM3	-8.00%	2.5
BGM	5.00%	183.8	KTB	-4.88%	0.7	VC7	6.78%	5.5	SDH	-6.98%	223.3

(Đơn vị: nghìn CP)

5CP có KLGD nhiều nhất			5CP có GTGD nhiều nhất			5CP có KLGD nhiều nhất			5CP có GTGD nhiều nhất		
Mã CK	Thay đổi	KL	Mã CK	Thay đổi	Giá trị	Mã CK	Thay đổi	KL	Mã CK	Thay đổi	Giá trị
STB	5.00%	3,525.0	STB	5.00%	58.2	VND	-1.64%	2,677.1	KLS	2.74%	16.4
ITA	-1.52%	293.0	JVC	3.49%	11.8	KLS	2.74%	2,235.6	FLC	-2.68%	3.3
JVC	3.49%	686.9	HAG	2.86%	15.3	PVX	-1.54%	1,369.5	VND	-1.64%	16.1
SSI	2.40%	849.1	SSI	2.40%	10.5	SHN	-5.26%	1,126.4	GBS	3.60%	2.0
HAG	2.86%	855.1	EIB	0.00%	8.5	GBS	3.60%	140.9	PVX	-1.54%	8.8

(Đơn vị: tỷ VND)

5CP NĐTNN mua nhiều nhất			5CP NĐTNN bán nhiều nhất			5CP NĐTNN mua nhiều nhất			5CP NĐTNN bán nhiều nhất		
Mã CK	Thay đổi	KL	Mã CK	Thay đổi	KL	Mã CK	Thay đổi	KL	Mã CK	Thay đổi	KL
REE	3.51%	161.0	STB	5.00%	113,926.4	KLS	4.17%	201.9	VND	-1.64%	100.0
SSI	2.40%	155.2	NTL	-2.63%	410.8	PSI	3.33%	94.7	PVS	-0.79%	25.1
VCB	3.03%	150.6	DIG	-3.06%	234.2	TAS	4.17%	86.4	SDT	2.44%	17.0
EIB	0.00%	113.3	HPG	-0.64%	134.8	DBC	1.55%	36.3	VSP	-4.88%	16.0
MBB	0.93%	80.5	HAG	2.86%	125.7	HMH	3.36%	32.3	NBP	-6.06%	1.0

(Đơn vị: nghìn CP)

Ghi chú: % thay đổi giá = (giá cao nhất trong phiên - giá thấp nhất trong phiên) / giá tham chiếu

KHUYẾN CÁO

Báo cáo này được phát hành bởi VietinBankSc. Các thông tin, nhận định trong báo cáo đều dựa trên các nguồn thông tin có sẵn, đã công bố ra công chúng được xem là đáng tin cậy và hợp pháp. Tuy nhiên, VietinBankSc không đảm bảo tính đầy đủ, chính xác của các thông tin này. Nhà đầu tư sử dụng báo cáo cần lưu ý các nhận định, dự báo trong báo cáo mang tính chủ quan của người viết. Nhà đầu tư tự chịu trách nhiệm về quyết định của mình.

Ms. Nguyễn Thu Huyền

Phó phòng Nghiên cứu- Phân tích
Tel: (84.4) 3974 7952
huyennt@vietinbanksc.com.vn

Mr. Trịnh Hùng Cường

Tổ trưởng Phòng Môi giới Chứng khoán
Tel: (84.4) 3556 2858
cuongth@vietinbanksc.com.vn

Trụ sở chính

306 Bà Triệu, Hai Bà Trưng, Hà Nội
Tel: (84.4) 6278 0012

P. Giao dịch Thái Thịnh

Số 196 Thái Thịnh, Đống Đa, Hà Nội
Tel: (84.4) 3519 0142

Chi nhánh Tp. Hồ Chí Minh

49 Tôn Thất Đạm, Q1, TP.HCM
Tel: (84.8) 3820 9987

P. Giao dịch Phan Đăng Lưu

Tầng M, 24A Phan Đăng Lưu, P.6, Q.Bình Thạnh, TP.HCM
Tel: (84.8) 3551 5606