

**Hết sức, thị trường tăng điểm trở lại**

Thị trường tăng điểm ngay từ những phút đầu nhờ các mã vốn hóa lớn, đặc biệt là VIC tăng trần nhờ lực đẩy của khối ngoại. Trong phiên, các chỉ số có những phút linh xình và sụt giảm nhẹ. Các mã chủ chốt có lúc dất VN-Index lên sát 370 điểm và vượt mốc 60 điểm đối với HNX-Index. Tuy nhiên, trong tình hình bấp bênh hiện nay, tâm lý nhà đầu tư luôn sẵn sàng canh bán khi giá vừa xanh khiến cho thị trường không thể tăng mạnh mẽ. Chốt phiên, VN-Index chỉ tăng 2,05 điểm lên 367,72 điểm. HNX-Index tăng nhẹ 0,46 điểm lên 59,79. Giao dịch thỏa thuận là chủ yếu.

Trên HSX, khối ngoại chắm dứt 4 phiên mua ròng liên tiếp và bất ngờ bán ròng gần 710 tỷ đồng, cao nhất kể từ đầu năm nay. VIC bị bán ròng nhiều nhất hơn 587 tỷ đồng, chủ yếu bằng giao dịch thỏa thuận. Trong khi đó, FPT được mua ròng nhiều nhất, giá trị dưới 10 tỷ đồng.

Trên HNX, khối ngoại mua ròng phiên thứ 7 liên tiếp với giá trị gần 9 tỷ đồng. Đây là đợt mua ròng dài nhất trên HSX trong 6 tháng gần đây. VCG được mua ròng nhiều nhất gần 6,4 tỷ đồng. Không có cổ phiếu nào bị bán ròng hơn 200 triệu đồng.

**Tin trong nước**

Sau khi tăng lên 3,5%/năm vào cuối tháng 11, lãi suất huy động vàng được một số ngân hàng thương mại tại TPHCM vừa đưa lên đỉnh mới: 3,7%/năm.

GDP trên địa bàn TPHCM cả năm 2011 ước đạt 503.227 tỷ đồng, tăng 10,3% so với năm 2010, thấp hơn tốc độ tăng 11,8% của năm trước và chưa đạt mục tiêu tăng trưởng 12% đã đề ra.

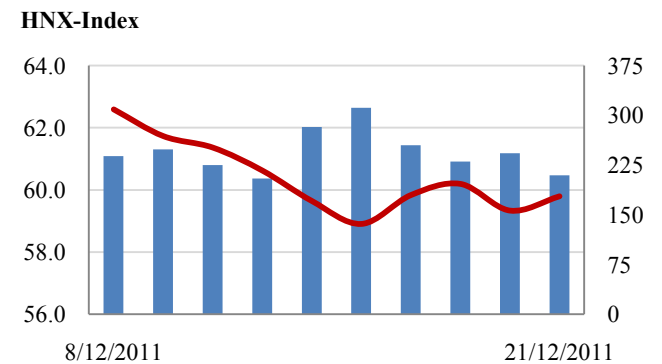
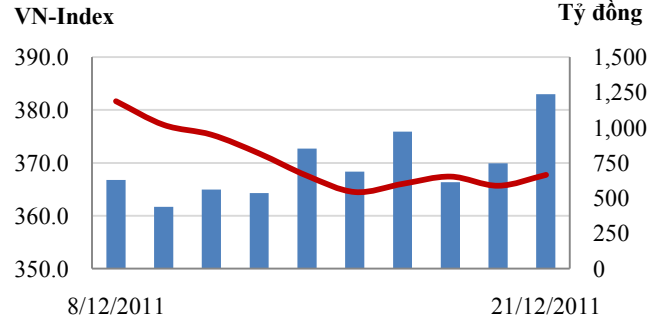
Phó Chủ tịch UBCK Nhà nước cho biết thông tư hướng dẫn thành lập và quản lý quỹ mở sẽ được công bố đầy đủ trong vài ngày tới. Việc ra đời quỹ mở cũng sẽ góp phần giảm áp lực đối với những quỹ đóng có nhu cầu tất toán.

**Tin quốc tế**

Fitch đã hạ bậc tín nhiệm đối với UniCredit SPA - ngân hàng lớn nhất Italia, đồng thời đưa ra đánh giá triển vọng tiêu cực đối với 20 ngân hàng tại Italia, Tây Ban Nha và Pháp.

Ngân hàng Trung ương Nhật Bản (BOJ) tuyên bố giữ nguyên chính sách tiền tệ và cho rằng tác động của khủng hoảng nợ công châu Âu tới tăng trưởng toàn cầu và triển vọng hồi phục của Nhật Bản ngày càng mạnh.

**Giao dịch 10 phiên gần nhất**



THẾ GIỚI	Tăng / Giảm		
	Chỉ số	điểm	%
Mỹ: Dow Jones (20/12/2011)	12,104	337.3	2.9%
Mỹ: S&P 500 (20/12/2011)	1,241	36.0	3.0%
Anh: FTSE 100 (20/12/2011)	5,420	54.6	1.0%
Nhật: Nikkei 225	8,460	123.5	1.5%
Hong Kong: Hang Seng	18,416	336.3	1.9%

KINH TẾ VĨ MÔ	Tháng 10			Tháng 11			Lũy kế		
	Chỉ số	điểm	%	Chỉ số	điểm	%	Chỉ số	điểm	%
Tăng trưởng GDP									
Lạm phát so hàng tháng	0.36%			0.39%					
Lạm phát so với cùng kỳ (năm)	21.59%			18.62%					
Sản lượng Công nghiệp (%)	5.20%			8.10%					
Xuất khẩu (triệu \$)	8,394			9,300			87,164		
Nhập khẩu (triệu \$)	9,144			8,600			96,068		
Thâm hụt thương mại (triệu \$)	- 750			700			- 8,904		
FDI cam kết (triệu \$)	1,371			1,610			12,697		
FDI giải ngân (triệu \$)	900			1,000			10,100		

(Nguồn: Tổng cục Thống kê)

**CHỈ SỐ CHÍNH**

	Tăng / Giảm			Khối lượng			Số lượng cổ phiếu			P/E
	Điểm	%	%	KL	%	GDTT	Tăng	Giảm	Đứng	
VN-Index	367.7	2.1	0.6%	47.3	1.7%	23.9	109	113	68	7.7x
HNX-Index	59.8	0.5	0.8%	24.1	-15.3%	5.6	108	104	181	6.9x
20 CP vốn hóa lớn nhất	406.2	2.9	0.7%	7.0	0.5%	0.7	7	9	4	9.8x
30 CP vốn hóa trung bình	157.9	0.7	0.5%	7.4	-32.4%	2.5	14	5	10	5.8x
40 CP vốn hóa nhỏ	243.2	1.3	0.5%	8.9	17.7%	0.9	10	18	12	4.2x
Ngân hàng	263.9	1.7	0.7%	4.4	-14.6%	2.7	3	1	5	7.8x
Bất động sản (trừ VIC)	172.2	-0.7	-0.4%	5.7	-8.9%	0.3	24	21	10	5.3x
Thực phẩm (trừ MSN)	437.0	0.3	0.1%	0.7	-32.7%	0.1	8	5	16	5.6x

(KL: triệu CP)

**PHÂN TÍCH KỸ THUẬT- HSX**

Nhóm vốn hóa lớn như: VIC, MSN... tăng điểm mạnh giúp VN-Index tăng điểm nhẹ. Thanh khoản vẫn duy trì ở mức vừa phải, tập trung chủ yếu vào giao dịch thỏa thuận. Đường trung tâm của đường Andrews' Pitchfork và khu vực 380 vẫn đang là khu vực kháng cự mạnh trong ngắn hạn của VN-Index.

**Khuyến nghị:** Nhà đầu tư tiếp tục quan sát chờ tín hiệu phục hồi từ thanh khoản. Việc tham gia giao dịch thời điểm này chỉ thích hợp với nhà đầu tư ưa mạo hiểm. Nếu bắt đáy, ưu tiên lựa chọn các cổ phiếu thanh khoản cao và có “độ nhạy” so với thị trường và nhà đầu tư luôn ý thức rủi ro vì xu hướng giảm điểm vẫn thống trị thị trường.

**XU HƯỚNG THỊ TRƯỜNG**

Ngắn hạn           Giảm  
Trung hạn           Giảm

**CÁC NGƯỠNG KHÁNG CỰ VÀ HỖ TRỢ**

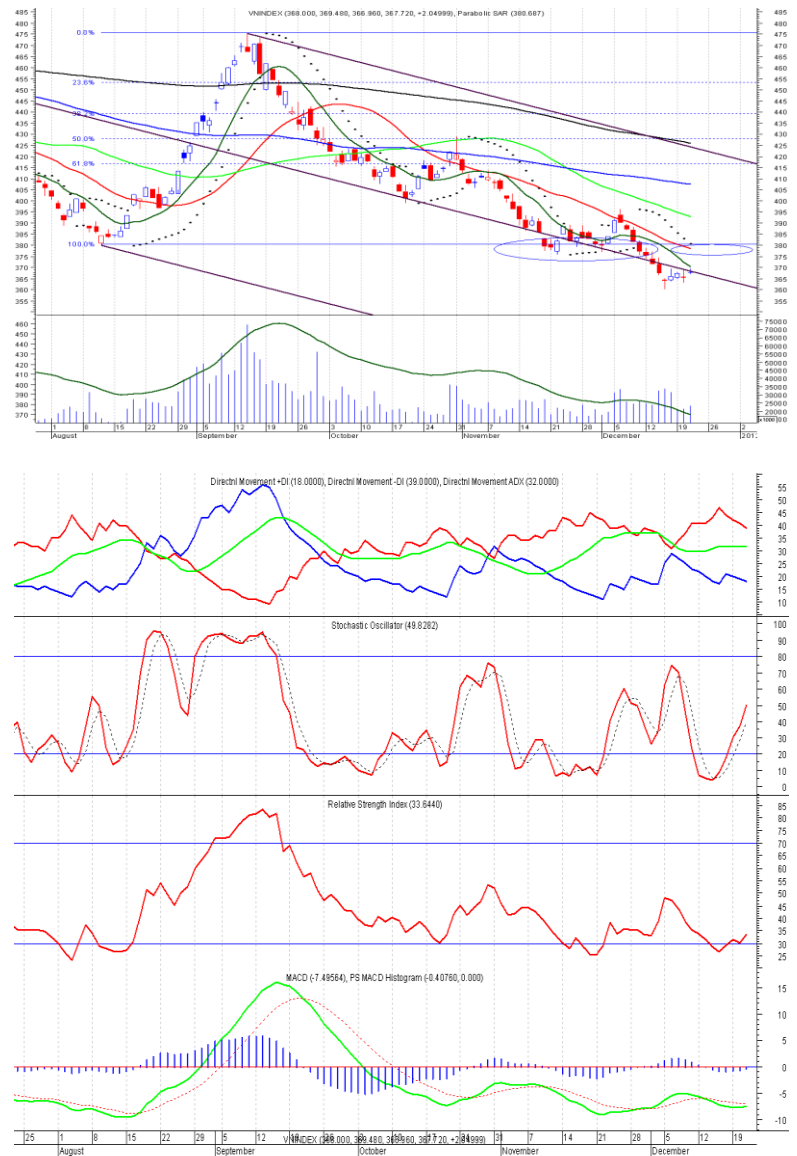
Kháng cự 1           380  
Kháng cự 2           400  
Vùng hỗ trợ 1        370  
Vùng hỗ trợ 2        350

**CÁC CHỈ SỐ**

RSI (14)             Tăng  
STO (14)             Tăng  
MFI (14)             Tăng  
KLGĐ                 Tăng

**THÔNG TIN CẬP NHẬT TRÊN SÀN**

- HQC**           Hội đồng Quản trị CTCP Tư vấn - Thương mại - Dịch vụ Địa ốc Hoàng Quân thông báo quyết định hoãn kế hoạch phát hành hành 200 tỷ đồng trái phiếu chuyển đổi do tình hình thị trường chứng khoán không thuận lợi.
- STB**           Ngày 20/12, Ngân hàng TMCP Sài Gòn Thương Tín (Sacombank) và Ngân hàng Credit Suisse (Singapore) Limited vừa ký kết thỏa thuận hợp tác với nhằm nâng cao khả năng cạnh tranh và lợi ích của hai bên. Ông Trần Xuân Huy – Tổng giám đốc của Sacombank – cho biết ngân hàng này có thể bán 15% cổ phần cho Credit Susse Group AG.
- PXS**           Từ ngày 23/12/2011 - 23/2/2012, Quỹ đầu tư tăng trưởng Việt Nam (VF2), cổ đông lớn của CTCP Kết cấu Kim loại và Lắp máy Dầu khí đăng ký mua 800.000 cổ phiếu, đăng ký bán 200.000 cổ phiếu, số cổ phiếu sẽ nắm giữ là 2.982.820 cổ phiếu, chiếm 7,95% vốn điều lệ, nhằm cơ cấu danh mục đầu tư.
- BCI**           Ngày 16/12/2011 Ngân hàng Phương Nam bán gần 767.700 cổ phiếu CTCP Đầu tư Xây dựng Bình Chánh bằng phương thức thỏa thuận để xử lý tài sản cầm cố. Số lượng cổ phiếu nắm giữ sau khi giao dịch: 5.892.320 đơn vị tương đương tỷ lệ 8,15%.



**PHÂN TÍCH KỸ THUẬT- HNX**

Hiện tại hai chỉ số đang có sự biến động tương đồng. Việc tăng giảm của VN-Index sẽ ảnh hưởng đến biên độ của HNX-Index. Mức kháng cự 62.5 vẫn đang là thách thức đối với HNX-Index.

**Khuyến nghị:** Nhà đầu tư tiếp tục quan sát chờ tín hiệu phục hồi từ thanh khoản. Việc tham gia giao dịch thời điểm này chỉ thích hợp với nhà đầu tư ưa mạo hiểm. Nếu bắt đáy, ưu tiên lựa chọn các cổ phiếu thanh khoản cao và có “độ nhạy” so với thị trường và nhà đầu tư luôn ý thức rủi ro vì xu hướng giảm điểm vẫn thống trị thị trường.



**XU HƯỚNG THỊ TRƯỜNG**

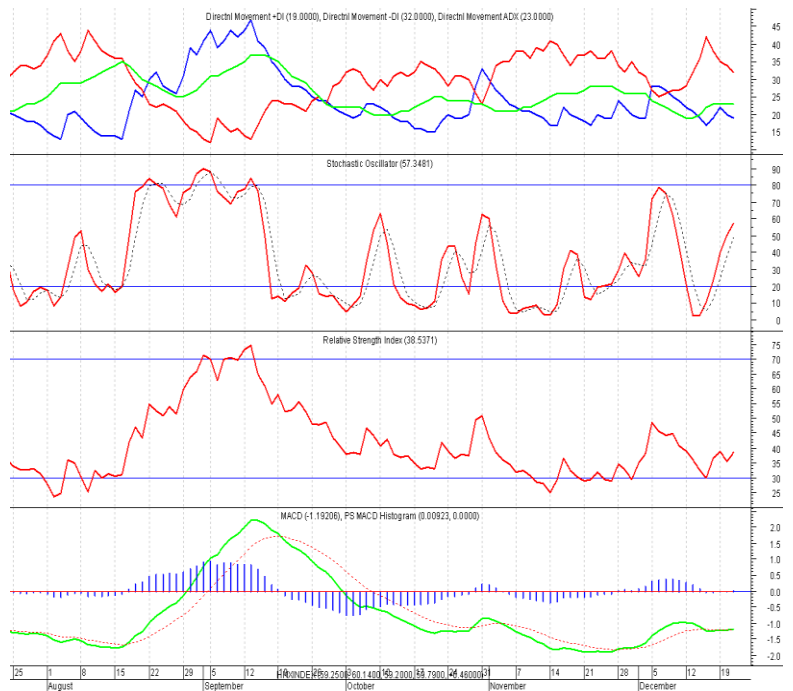
Ngắn hạn           Giảm  
 Trung hạn         Giảm

**CÁC NGUỠNG KHÁNG CỰ VÀ HỖ TRỢ**

Kháng cự 1       62.5  
 Kháng cự 2       66  
 Vùng hỗ trợ 1    60  
 Vùng hỗ trợ 2    58

**CÁC CHỈ SỐ**

RSI (14)           Tăng  
 STO (14)          Tăng  
 MFI (14)         Giảm nhẹ  
 KLGĐ              Giảm



**THÔNG TIN CẬP NHẬT TRÊN SÀN**

- B82**            Từ ngày 23/11/2011 - 30/12/2011, ông Lâm Hoàng Linh - Phó Giám đốc Công ty Cổ phần 482 đã mua 7.500 cổ phiếu, nâng số cổ phiếu nắm giữ lên 15.029 cổ phiếu, chiếm 0,5% vốn điều lệ.
- TET**            Từ ngày 22/12/2011 - 20/2/2012, bà Nguyễn Cẩm Thuý, con ông Nguyễn Như Lâm - Chủ tịch Hội đồng Quản trị CTCP Vải sợi may mặc miền Bắc đăng ký mua 20.000 cổ phiếu, nhằm đầu tư.
- DNP**            Từ ngày 22/12/2011 - 16/1/2012, ông Phạm Đình Lâm - thành viên Hội đồng Quản trị CTCP Nhựa Đông Nai đăng ký bán 8.000 cổ phiếu, nhằm giải quyết công việc gia đình.
- SDT**            Sở Giao dịch Chứng khoán Hà Nội chấp thuận cho Công ty Cổ phần Sông Đà 10 được niêm yết bổ sung 9.360.000 cổ phiếu trên HNX với giá trị cổ phiếu niêm yết bổ sung theo mệnh giá là 93.600.000.000 đồng.

**HSX**

**HNX**

**5CP TĂNG giá nhiều nhất**

Mã CK	Thay đổi	KL
CAD	5.88%	1.0
VSG	5.88%	1.1
PHR	5.00%	75.1
PDN	4.91%	4.7
NHS	4.79%	0.7

**5CP GIẢM giá nhiều nhất**

Mã CK	Thay đổi	KL
FMC	-17.39%	0.1
VKP	-11.11%	23.2
SEC	-7.45%	0.0
BAS	-7.14%	3.8
COM	-6.90%	2.0

(Đơn vị: nghìn CP)

**5CP TĂNG giá nhiều nhất**

Mã CK	Thay đổi	KL
HHC	6.98%	0.4
S74	6.90%	0.1
AME	6.90%	0.1
AVS	6.90%	140.7
HTC	6.82%	1.5

**5CP GIẢM giá nhiều nhất**

Mã CK	Thay đổi	KL
VXB	-7.00%	0.1
PDC	-6.90%	15.2
SJM	-6.90%	0.1
SMT	-6.90%	0.1
VCH	-6.90%	1.4

(Đơn vị: nghìn CP)

**5CP có KLGD nhiều nhất**

Mã CK	Thay đổi	KL
STB	1.35%	1,427.3
VIC	4.74%	618.5
SAM	-4.17%	2,107.2
KSS	-4.60%	1,385.1
HQC	-5.00%	580.1

**5CP có GTGD nhiều nhất**

Mã CK	Thay đổi	Giá trị
VIC	4.74%	61.5
STB	1.35%	21.3
JVC	0.00%	14.0
BVH	0.00%	13.1
FPT	0.00%	4.4

(Đơn vị: tỷ VND)

**5CP có KLGD nhiều nhất**

Mã CK	Thay đổi	KL
SHB	0.00%	615.3
VND	0.00%	2,276.8
KLS	0.00%	1,359.9
HBS	-0.71%	355.8
SHN	-3.70%	1,359.9

**5CP có GTGD nhiều nhất**

Mã CK	Thay đổi	Giá trị
HBS	-0.71%	5.0
VND	0.00%	19.6
SHB	0.00%	3.7
ACB	0.47%	11.2
KLS	0.00%	12.4

(Đơn vị: tỷ VND)

**5CP NĐTNN mua nhiều nhất**

Mã CK	Thay đổi	KL
IJC	3.57%	403.0
FPT	0.00%	198.9
VSH	1.23%	139.1
VCB	1.88%	126.8
VTO	0.00%	82.0

**5CP NĐTNN bán nhiều nhất**

Mã CK	Thay đổi	KL
STB	1.35%	7,002.1
VIC	4.74%	6,057.9
SAM	-4.17%	1,692.0
HAG	-2.78%	343.6
CTG	-1.16%	245.3

(Đơn vị: nghìn CP)

**5CP NĐTNN mua nhiều nhất**

Mã CK	Thay đổi	KL
VCG	5.62%	691.3
ICG	2.22%	100.0
DBC	1.63%	55.0
AAA	0.84%	33.2
AVS	6.90%	14.6

**5CP NĐTNN bán nhiều nhất**

Mã CK	Thay đổi	KL
HBS	-0.71%	11.4
SDU	1.75%	5.5
VND	0.00%	4.5
STP	-1.10%	2.0
NBC	1.56%	1.0

(Đơn vị: nghìn CP)

Ghi chú: % thay đổi giá = (giá cao nhất trong phiên - giá thấp nhất trong phiên) / giá tham chiếu

**KHUYẾN CÁO**

Báo cáo này được phát hành bởi VietinBankSc. Các thông tin, nhận định trong báo cáo đều dựa trên các nguồn thông tin có sẵn, đã công bố ra công chúng được xem là đáng tin cậy và hợp pháp. Tuy nhiên, VietinBankSc không đảm bảo tính đầy đủ, chính xác của các thông tin này. Nhà đầu tư sử dụng báo cáo cần lưu ý các nhận định, dự báo trong báo cáo mang tính chủ quan của người viết. Nhà đầu tư tự chịu trách nhiệm về quyết định của mình.

**Ms. Nguyễn Thu Huyền**

Phó phòng Nghiên cứu- Phân tích  
Tel: (84.4) 3974 7952  
huyennt@vietinbanksc.com.vn

**Mr. Trịnh Hùng Cường**

Tổ trưởng Phòng Môi giới Chứng khoán  
Tel: (84.4) 3556 2858  
cuongth@vietinbanksc.com.vn

**Trụ sở chính**

306 Bà Triệu, Hai Bà Trưng, Hà Nội  
Tel: (84.4) 6278 0012

**P. Giao dịch Thái Thịnh**

Số 196 Thái Thịnh, Đống Đa, Hà Nội  
Tel: (84.4) 3519 0142

**Chi nhánh Tp. Hồ Chí Minh**

49 Tôn Thất Đạm, Q1, TP.HCM  
Tel: (84.8) 3820 9987

**P. Giao dịch Phan Đăng Lưu**

Tầng M, 24A Phan Đăng Lưu, P.6, Q.Bình Thạnh, TP.HCM  
Tel: (84.8) 3551 5606