

**CHỈ SỐ CHÍNH**

	Mới nhất	Tăng / Giảm		Khối lượng			Số lượng cổ phiếu			P/E
		điểm	%	KL	%	GDTT	Tăng	Giảm	Đứng	
VnIndex	391.7	-4.6	-1.2%	37.1	-0.5%	10.0	46	215	44	8.4x
HnxIndex	62.5	-1.2	-1.8%	48.7	127.3%	19.0	45	185	47	6.6x
20 CP vốn hóa lớn nhất	437.5	-4.0	-0.9%	7.8	42.9%	4.4	3	15	2	10.8x
30 CP vốn hóa trung bình	161.5	-4.6	-2.8%	14.2	47.7%	3.6	1	20	4	6.3x
40 CP vốn hóa nhỏ	271.8	-10.0	-3.6%	11.1	21.2%	0.6	2	20	3	4.7x
<b>Chỉ số ngành</b>										
Ngân hàng	253.2	-2.8	-1.1%	4.9	26.1%	0.3	0	7	2	8.1x
Bất động sản (trừ VIC)	182.7	-6.5	-3.4%	8.4	18.1%	7.9	10	52	13	5.4x
Thực phẩm (trừ MSN)	482.2	-9.4	-1.9%	0.8	25.6%	0.2	4	11	10	5.7x

(KL: triệu CP)

**THẾ GIỚI**

	Chỉ số	Tăng / Giảm	
		điểm	%
Mỹ: Dow Jones (11/11/2011)	12,154	259.9	2.2%
Mỹ: S&P 500 (11/11/2011)	1,264	24.2	1.9%
Anh: FTSE 100 (11/11/2011)	5,545	100.6	1.8%
Nhật: Nikkei 225	8,604	89.2	1.0%
Hong Kong: Hang Seng	19,508	371.0	1.9%

**GIÁ HÀNG HÓA**

	Giá	Tăng / Giảm	
		điểm	%
Vàng trong nước (trđ/lượng)	46.7	0.4	0.7%
Vàng thế giới (USD/ounce)	1,783.8	-4.3	-0.2%
Giá dầu thế giới (USD/thùng)	98.9	-0.1	-0.1%

**KINH TẾ VĨ MÔ**

	Tháng 9	Tháng 10	Lũy kế
Tăng trưởng GDP	5.76%		
Lạm phát so hàng tháng	0.82%	0.36%	
Lạm phát so với cùng kỳ (năm)	22.42%	21.59%	
Sản lượng Công nghiệp (%)	12.00%	5.20%	
Lãi suất OMO	14.00%	14.00%	
Xuất khẩu (triệu \$)	7,944	8,300	78,032
Nhập khẩu (triệu \$)	9,445	9,100	86,422
Thâm hụt thương mại (triệu \$)	-1,501	-800	-8,390
FDI cam kết (triệu \$)	336	1,371	11,274
FDI giải ngân (triệu \$)	900	900	9,100

(Nguồn: Tổng cục thống kê)

**THỊ TRƯỜNG TIỀN TỆ**

	Chỉ số	Thay đổi	%
Lãi suất qua đêm trung bình (%)	12.37	0.2	1.3%
Bơm ròng qua OMO (tỷ VND)	853	-660	
Lãi suất cho vay VND/năm (min-max)	16.0%	19.0%	
Lợi tức trái phiếu chính phủ - 1 năm	12.49	-0.09	-0.7%
Lợi tức trái phiếu chính phủ - 3 năm	12.43	0.00	0.0%
Lợi tức trái phiếu chính phủ - 5 năm	12.49	0.02	0.2%
Lợi tức trái phiếu chính phủ - 10 năm	12.88	0.23	1.8%

**Tỷ giá**

	Thay đổi		
	Mua vào	Bán ra	
VND/USD	20,996	21,011	0/0
VND/USD (tự do)	21,350	21,380	10/0

(Nguồn: Vietinbank)

**CÁC TIN TỨC VĨ MÔ TRONG NƯỚC VÀ QUỐC TẾ**

**Trong nước**

- NHNN vừa ban hành thông tư 35 trong đó sẽ công bố 5 chỉ tiêu quan trọng của từng NHTM bao gồm: CAR, tỷ lệ nợ xấu, dư nợ từng lĩnh vực, ROA và ROE.
- Ngày 14/11, NHNN công bố tỷ giá bình quân liên ngân hàng là 20.803 đồng/USD, không đổi ngày thứ 15 liên tiếp.
- Giá vàng trong nước ngày 14/11 hầu hết tăng. Vàng Rồng Thăng Long của Bảo Tín Minh Châu duy trì khoảng cách với các hiệu vàng khác tới 600.000 đồng/lượng.

**Quốc tế**

- Kinh tế Nhật tăng trưởng sau 3 quý giảm liên tiếp nhờ các doanh nghiệp thúc đẩy sản xuất và xuất khẩu tăng.
- Trong buổi họp của diễn đàn APEC, ông Hồ Cẩm Đào tuyên bố Trung Quốc sẽ tăng cường nhập khẩu hàng hóa để hỗ trợ tăng trưởng kinh tế tại châu Á Thái Bình Dương cũng như nhiều khu vực khác.
- Tuần này, các số liệu kinh tế quan trọng của Mỹ sẽ được công bố (doanh số bán lẻ, SX công nghiệp và lạm phát), giúp giới đầu tư đưa ra đánh giá về tăng trưởng kinh tế Mỹ.

**GIAO DỊCH TRONG NGÀY**

**Diễn biến trên 2 sàn**

- Thị trường mở cửa với rất nhiều thông tin từ cuối tuần: công cuộc tái cơ cấu hệ thống ngân hàng đã khởi động, các NH gấp rút hoàn thành tăng VDL lên 3.000 tỷ, KLS đã giải ngân 1.161 tỷ vào thị trường. Tuy nhiên, vẫn tiếp đà giảm từ đầu tháng, VN-Index mất điểm phiên thứ 6 liên tiếp, chỉ còn 391,74 điểm, HNX-Index cũng giảm mạnh xuống còn 62,45 điểm. Các cổ phiếu tiếp tục bị bán tháo ào ạt. Giảm điểm mạnh nhất là nhóm cổ phiếu thuộc nhóm bất động sản và chứng khoán.
- Thanh khoản cải thiện trên 2 sàn chủ yếu đến từ giao dịch thỏa thuận.

**Giao dịch khối ngoại**

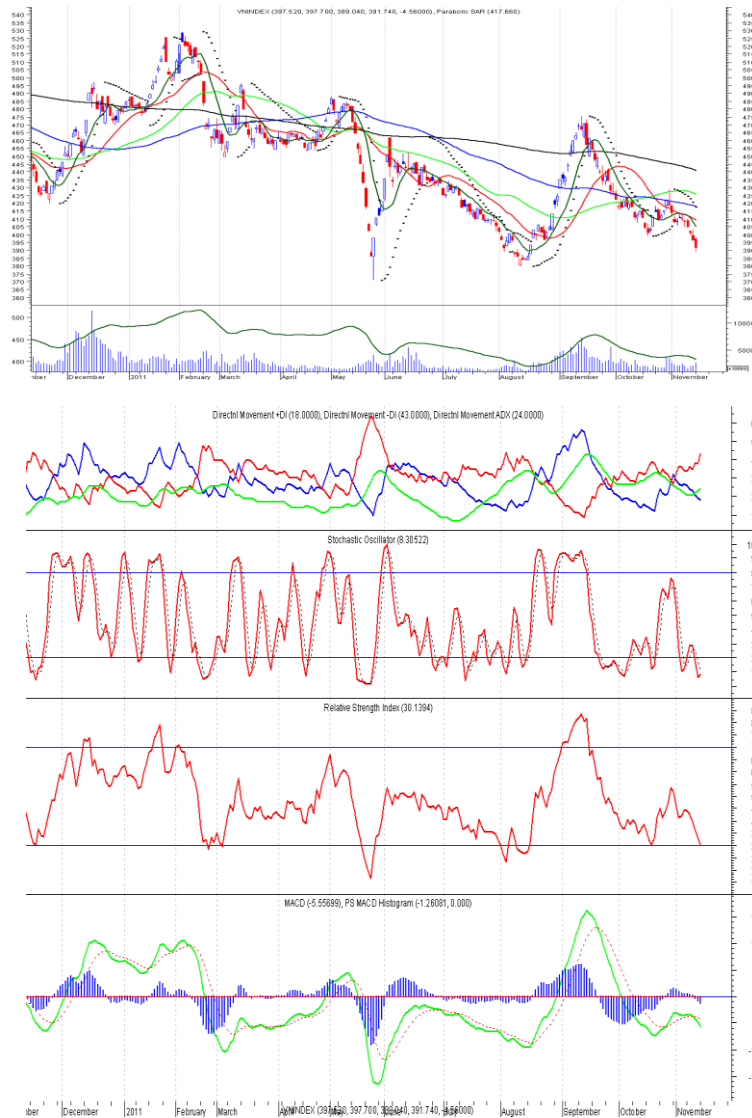
- Trên HSX, khối ngoại mua ròng phiên thứ 4 liên tiếp. Tuy nhiên, giá trị mua ròng giảm hơn 75% so với phiên trước đạt 7,82 tỷ đồng. FPT tiếp tục được mua ròng hơn 11 tỷ đồng. REE, PVD, VNS, PNJ, MSN cũng được mua ròng từ 2 tỷ đồng đến 6 tỷ đồng. OGC bị bán ròng nhiều nhất hơn 3,6 tỷ đồng. VIC cũng bị bán ròng hơn 2 tỷ đồng.
- Trên HNX, khối ngoại mua ròng hơn 3 tỷ đồng tăng mạnh so với 260 triệu đồng ở phiên trước. PVG được mua ròng nhiều nhất hơn 1,1 tỷ đồng, không cổ phiếu nào bị bán ròng hơn 200 triệu đồng.

**PHÂN TÍCH KỸ THUẬT- HSX**

Thị trường tiếp tục bị bán tháo khiến chỉ số tiếp tục giảm đi mạnh. Nhóm cổ phiếu bluechip đặc biệt là nhóm cổ phiếu bất động sản vẫn là tâm điểm của sự bán tháo. Chúng tôi lo ngại về nguy cơ xuất hiện một đợt giải chấp đối với nhóm cổ phiếu này.

**Khuyến nghị:** Nhà đầu tư thận trọng trong giai đoạn này. Cơ hội chỉ xuất hiện khi thị trường bình ổn, giao dịch cân bằng trở lại.

**BIỂU ĐỒ PHÂN TÍCH KỸ THUẬT**



**XU HƯỚNG THỊ TRƯỜNG**

Ngắn hạn	Giảm
Trung hạn	Giảm

**CÁC NGƯỠNG KHÁNG CỰ VÀ HỖ TRỢ**

Kháng cự 1	428
Kháng cự 2	440
Vùng hỗ trợ 1	380
Vùng hỗ trợ 2	350

**BẢNG CÁC CHỈ SỐ**

RSI (14)	Giảm
STO (14)	Tăng
MFI (14)	Giảm
KLGD	Tăng

**THÔNG TIN CẬP NHẬT CÁC CÔNG TY SÀN HOSE**

- DPM** Từ ngày 16/11/2011 - 14/1/2012, tổ chức có liên quan đến cổ đông nội bộ của Tổng Công ty Phân bón và Hóa chất Dầu khí - Công ty Cổ phần (**DPM**) đăng ký bán 1.000.000 cổ phiếu, đăng ký mua 1.000.000 cổ phiếu, số cổ phiếu sẽ nắm giữ là 3.688.950 cổ phiếu.
- HQC** Từ ngày 17/11/2011 - 17/1/2012, ông Trương Anh Tuấn - Chủ tịch Hội đồng Quản trị Công ty Cổ phần Tư vấn – Thương mại – Dịch vụ Địa ốc Hoàng Quân (**HQC**) đăng ký bán 3.000.000 cổ phiếu, số cổ phiếu sẽ nắm giữ còn 9.110.000 cổ phiếu, nhằm cân đối tài chính.
- TIC** Từ ngày 16/11/2011 - 16/1/2012, ông Phan Thanh Lạc - Chủ tịch Hội đồng Quản trị Công ty Cổ phần Đầu tư Điện Tây nguyên (**TIC**) đăng ký mua 60.000 cổ phiếu, nâng số cổ phiếu sẽ nắm giữ lên 123.860 cổ phiếu, chiế 0,50% vốn điều lệ, nhằm tăng tỷ lệ nắm giữ.
- MCG** Từ ngày 7/9 - 7/11, Công ty Cổ phần Chứng khoán Thăng Long, tổ chức có liên quan đến cổ đông nội bộ của Công ty Cổ phần Cơ điện và Xây dựng Việt Nam (**MCG**) đăng ký mua 1.120.000 cổ phiếu, đăng ký bán 1.120.000 cổ phiếu, nhưng không mua bán được do giá không phù hợp, số cổ phiếu hiện đang nắm giữ là 5.120.222 cổ phiếu, chiếm 9,83% vốn điều lệ.

**PHÂN TÍCH KỸ THUẬT- HNX**

**BIỂU ĐỒ PHÂN TÍCH KỸ THUẬT**

Như nhận định trong các bản tin trước đây, các cổ phiếu bluechip trên sàn HOSE đang bị bán tháo khiến HNXindex sẽ đi tìm các đáy sâu hơn.

**Khuyến nghị:** Nhà đầu tư thận trọng trong giai đoạn này. Cơ hội chỉ xuất hiện khi thị trường bình ổn, giao dịch cân bằng trở lại.



**XU HƯỚNG THỊ TRƯỜNG**

Ngắn hạn	Giảm
Trung hạn	Giảm

**CÁC NGƯỠNG KHÁNG CỰ VÀ HỖ TRỢ**

Kháng cự 1	66
Kháng cự 2	70
Vùng hỗ trợ 1	62
Vùng hỗ trợ 2	60

**BẢNG CÁC CHỈ SỐ**

RSI (14)	Giảm
STO (14)	Giảm
MFI (14)	Giảm
KLGD	Tăng

**THÔNG TIN CẬP NHẬT CÁC CÔNG TY SÀN HNX**

**LIG** Từ ngày 15/11 - 9/12, bà Nguyễn Thị Thanh Thủy, vợ ông Nguyễn Nam Sơn - Phó Tổng Giám đốc Công ty Cổ phần Licogi 13 (**LIG**) đăng ký bán 28.000 cổ phiếu, nhằm bán cổ phiếu.

**PVL** Từ ngày 14/11/2011 - 13/1/2012, Tổng Công ty Tài chính Cổ phần Dầu khí Việt Nam, cổ đông lớn của Công ty Cổ phần Địa ốc Dầu khí (**PVL**) đăng ký bán 1.000.000 cổ phiếu, nhằm ủy quyền bán cho khách hàng ủy thác và cơ cấu danh mục đầu tư.

**VGP** Từ ngày 8/9 - 7/11, Công ty Cổ phần Càng Rau Quả (**VGP**) đăng ký mua 500.000 cổ phiếu, đã mua 86.300 cổ phiếu. Lý do không thực hiện giao dịch hết số cổ phiếu đăng ký là do thanh khoản kém, số cổ phiếu hiện đang nắm giữ là 247.970 cổ phiếu.

**PV2** Từ ngày 14/11/2011 - 13/1/2012, Tổng Công ty Tài chính Cổ phần Dầu khí Việt Nam, cổ đông lớn của Công ty Cổ phần Đầu tư PV2 (**PV2**) đăng ký bán 1.000.000 cổ phiếu, nhằm ủy quyền bán cho khách hàng ủy thác và cơ cấu danh mục đầu tư.

**HSX**

5CP TĂNG giá nhiều nhất			5CP GIẢM giá nhiều nhất		
Mã CK	Thay đổi	KL	Mã CK	Thay đổi	KL
VNS	5.00%	193.8	ATA	-18.03%	0.0
CMT	4.84%	35.6	VKP	-9.09%	37.6
GTT	4.55%	514.2	BAS	-7.14%	9.3
TBC	4.50%	113.0	PAC	-5.00%	0.6
C47	4.40%	0.3	KSH	-5.00%	0.2

(Đơn vị: nghìn CP)

**HNX**

5CP TĂNG giá nhiều nhất			5CP GIẢM giá nhiều nhất		
Mã CK	Thay đổi	KL	Mã CK	Thay đổi	KL
PHC	7.41%	0.1	S55	-10.18%	1.8
OCH	6.90%	14.2	SCC	-9.09%	6.0
L61	6.76%	0.1	SSS	-8.33%	2.1
ALT	6.73%	0.1	CIC	-8.33%	26.2
GBS	6.67%	273.5	LIG	-7.07%	28.0

(Đơn vị: nghìn CP)

5CP có KLGD nhiều nhất			5CP có GTGD nhiều nhất		
Mã CK	Thay đổi	KL	Mã CK	Thay đổi	GT
HAG	-3.42%	328.6	HAG	-3.42%	7.5
STB	0.00%	1,672.9	STB	0.00%	23.4
IJC	-4.26%	1,585.6	FPT	-1.23%	5.7
REE	0.00%	1,253.0	IJC	-4.26%	14.4
OGC	-4.46%	1,140.7	VIC	-4.47%	15.1

(Đơn vị: tỷ VND)

5CP có KLGD nhiều nhất			5CP có GTGD nhiều nhất		
Mã CK	Thay đổi	KL	Mã CK	Thay đổi	GT
SHB	-4.62%	541.6	SHB	-4.62%	3.4
PVX	-6.12%	3,458.1	PVX	-6.12%	32.3
SCR	-5.06%	70.1	KLS	-3.03%	30.6
KLS	-3.03%	3,162.8	SCR	-5.06%	0.5
VND	-2.06%	2,438.3	VND	-2.06%	23.3

(Đơn vị: tỷ VND)

5CP NĐTNN mua nhiều nhất				5CP NĐTNN bán nhiều nhất			
Mã CK	Giá	Thay đổi	KL	Mã CK	Giá	Thay đổi	KL
REE	11.2	0.0%	521.9	VIP	4.7	-2.1%	347.4
FPT	48.0	-1.2%	230.8	OGC	10.7	-4.5%	336.7
VNS	23.1	5.0%	177.0	PVF	9.8	-4.9%	284.3
PVD	36.8	0.3%	155.2	ITA	7.8	-3.7%	239.5
VSH	9.9	-1.0%	145.2	PPC	6.6	-2.9%	186.0

(Đơn vị: nghìn CP)

5CP NĐTNN mua nhiều nhất				5CP NĐTNN bán nhiều nhất			
Mã CK	Giá	Thay đổi	KL	Mã CK	Giá	Thay đổi	KL
PVG	12.6	-1.6%	91.2	UNI	5.6	-6.7%	30.0
ORS	2.9	0.0%	70.0	TV4	6.5	-3.0%	16.3
VCG	10.5	-6.3%	56.5	VE1	3.6	-5.3%	15.2
KLS	9.6	-4.0%	46.6	SD9	8.6	-5.5%	15.1
PVI	16.2	0.6%	43.4	SDA	7.4	-1.3%	14.1

(Đơn vị: nghìn CP)

**Khuyến cáo**

Báo cáo này được phát hành bởi VietinBankSc. Các thông tin, nhận định trong báo cáo này được VietinBankSc xem là đáng tin cậy và dựa trên các nguồn thông tin có sẵn, đã công bố ra công chúng được xem là đáng tin cậy và hợp pháp. Tuy nhiên, VietinBankSc không đảm bảo tính đầy đủ, chính xác của các thông tin này.

Nhà đầu tư sử dụng báo cáo này cần lưu ý các nhận định, dự báo trong báo cáo này mang tính chủ quan của người viết. Nhà đầu tư sử dụng báo cáo này tự chịu trách nhiệm về quyết định của mình.

**Liên hệ**

**Trụ sở chính**

306 Bà Triệu  
Q. Hai Bà Trưng, Hà Nội  
Tel: (84.4) 6278 0012

**P. Giao dịch Thái Thịnh**

Số 196 Thái Thịnh  
Q. Đống Đa, Hà Nội  
Tel: (84.4) 3519 0142

**Chi nhánh Tp. Hồ Chí Minh**

49 Tôn Thất Đạm  
Q. 1, TP. HCM  
Tel: (84.8) 3820 9987

**P. Giao dịch Phan Đăng Lưu**

Tầng M, 24A Phan Đăng Lưu, P.6  
Q. Bình Thạnh, TP. HCM  
Tel: (84.8) 3551 5606