

CHỈ SỐ CHÍNH

	Mới nhất	Tăng / Giảm	
		điểm	%
Vnindex	419.3	5.9	1.4%
HnxIndex	72.6	1.2	1.7%
20 CP vốn hóa lớn nhất	462.3	6.2	1.4%
25 CP vốn hóa trung bình	195.8	5.5	2.9%
25 CP vốn hóa nhỏ	301.9	21.3	7.6%
Chỉ số ngành			
Ngân hàng		1.7	0.6%
Chứng khoán		6.8	3.3%
Xây dựng		6.9	2.9%
Bất động sản (trừ VIC)		4.3	1.8%
Thực phẩm (trừ MSN)		8.2	1.6%

THẾ GIỚI

	Chỉ số	Tăng / Giảm	
		điểm	%
Mỹ: Dow Jones	11,539	254.7	2.2%
Mỹ: S&P	1,210	33.3	2.8%
Anh: FTSE	5,130	-54.0	-1.1%
Nhật: Nikkei 225	8,954	102.6	1.1%
Trung Quốc: Hang Seng	20,148	282.9	-0.1%

KINH TẾ VĨ MÔ

	Tháng 7	Tháng 8	Lũy kế	
			Tháng 7	Tháng 8
Tăng trưởng GDP				
Lạm phát so hàng tháng	1.17%	0.93%		
Lạm phát so với cùng kỳ (năm)	22.16%	23.02%		
Sản lượng Công nghiệp (%)	9.60%			
Lãi suất OMO	14.00%			
Xuất khẩu (triệu \$)	8,400			
Nhập khẩu (triệu \$)	8,600			
Thâm hụt thương mại (triệu \$)	-200			
FDI cam kết (triệu \$)	3,379			
FDI giải ngân (triệu \$)	1,000			

(Nguồn: Tổng cục thống kê)

CÁC TIN TỨC VĨ MÔ TRONG NƯỚC VÀ QUỐC TẾ

Quốc tế

- Quỹ tiền tệ quốc tế (IMF) đã hạ dự báo tăng trưởng kinh tế Mỹ năm 2011 xuống 1,6% từ mức 2,5% công bố cách đây chỉ 2 tháng và khẳng định Fed và ECB cần sẵn sàng nói lời chính sách.
- Chỉ tiêu dùng tháng 7 tại Mỹ tăng với tốc độ nhanh nhất 5 tháng, củng cố quan điểm rằng nền kinh tế không hề quay trở lại suy thoái.
- Bộ Tài chính Nhật cho biết, tỷ lệ thất nghiệp tại nước này tăng lên 4,7% trong tháng 7, kết quả tồi hơn dự báo. Tuy nhiên, chỉ tiêu hộ gia đình bắt đầu tăng mạnh, với chỉ tiêu dùng tháng 7 của các hộ gia đình từ 2 người trở lên tăng 2,1% so với cùng kỳ năm trước, sau khi giảm 4,2% trong tháng 6.

Trong nước

- Dữ liệu từ Tổng cục Thống kê cho thấy, bội chi ngân sách trong 8 tháng năm 2011 đang ở mức khoảng 39,3 nghìn tỷ đồng.
- Các NHTM lớn đã đồng thuận hạ lãi suất, các chương trình cho vay ưu đãi đã có nhưng như thế vẫn là chưa đủ cho thị trường khi lạm phát vẫn ở mức cao, khả năng tiếp cận vốn khó khăn.
- Theo thông báo của HNX, cuối tuần này sẽ tiến hành đầu thầu 4.000 tỷ đồng trái phiếu Chính phủ và 2.000 tỷ đồng trái phiếu ngân hàng Chính sách Xã hội.

	Khối lượng			Số lượng cổ phiếu			P/E
	KL	%	GDTT	Tăng	Giảm	Đứng	
	45.3	11.1%	5.7	183	53	64	9.1x
	67.2	25.8%	3.8	240	47	41	7.4x
	10.2	24.8%	0.8	15	3	2	
	34.3	45.2%	2.5	23	1	1	
	21.3	14.6%	0.1	19	4	2	
	6.6	55.2%	1.7	19	4	2	
	25.6	27.4%	0.4	24	1	0	
	18.6	33.7%	0.4	19	1	5	
	14.4	26.1%	1.4	21	2	2	
	2.9	19.8%	0.1	13	7	5	

(Khối lượng: triệu cổ phiếu)

GIÁ HÀNG HÓA

	Giá	Tăng / Giảm	
		điểm	%
Vàng trong nước (trd/lượng)	46.3	-0.9	-1.9%
Vàng thế giới (USD/ounce)	1,801.1	9.5	0.5%
Giá dầu thế giới (USD/thùng)	87.3	0.1	0.1%
Đường (USD cent/lb)	30.0	0.2	0.5%
Cà phê (USD cent/lb)	284.9	-0.1	0.0%

THỊ TRƯỜNG TIỀN TỆ

	Chi số	Thay đổi	%
Bơm ròng qua OMO (Tỷ VND)	0	0	-
Lãi suất cho vay VND/năm (min-max)	16.0%	18.0%	
Lợi tức trái phiếu chính phủ - 1 năm	12.32	0.01	0.1%
Lợi tức trái phiếu chính phủ - 3 năm	12.43	0.00	0.0%
Lợi tức trái phiếu chính phủ - 5 năm	12.55	-0.01	-0.1%
Lợi tức trái phiếu chính phủ - 10 năm	12.67	-0.05	-0.4%
Tỷ giá			
VND/USD (nguồn Vietinbank)	20,830	20,834	0/0
VND/USD (tự do)	21,100	21,300	0/0

(Nguồn: VietinBank)

GIAO DỊCH TRONG NGÀY

Diễn biến trên 2 sàn

- Nhóm cổ phiếu dẫn dắt ở hai sàn tiếp tục là nơi thu hút phần lớn lượng vốn vào cũng như ra. VND chông đỡ ở giá trần rất kiên cường và khối lượng lên tới gần 6,3 triệu đơn vị, trong tổng thanh khoản 7,07 triệu đơn vị. Các mã còn lại đều yếu dần về cuối phiên, mặc dù vẫn có mức tăng rất khá. Rõ ràng áp lực bán giá cao là lớn và cầu đã phải thoái lui.
- Một yếu tố có thể hỗ trợ người cầm cổ lúc này là dòng tiền mấy phiên điều chỉnh vừa qua vào khá tốt. Khi lượng tiền vận động còn lớn thì khả năng đối xu hướng chưa thể quyết định ngay trong một phiên do quán tính vẫn mạnh. Quan điểm nhìn vĩ mô lúc này có lẽ đã nhạt và dòng tiền quan trọng hơn.

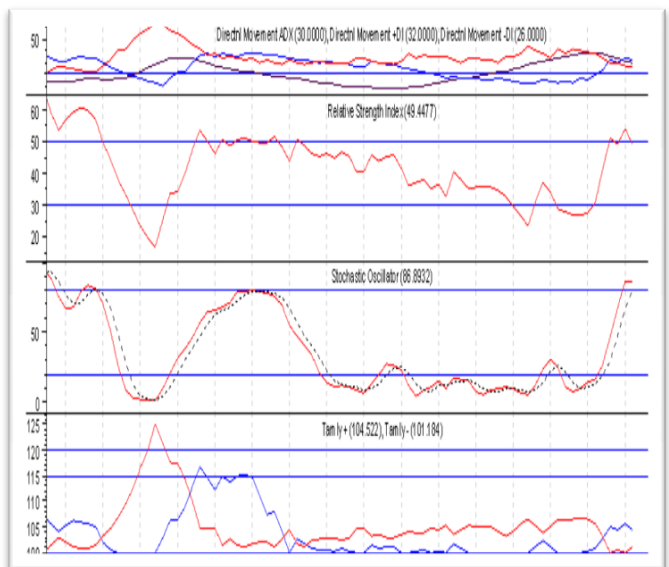
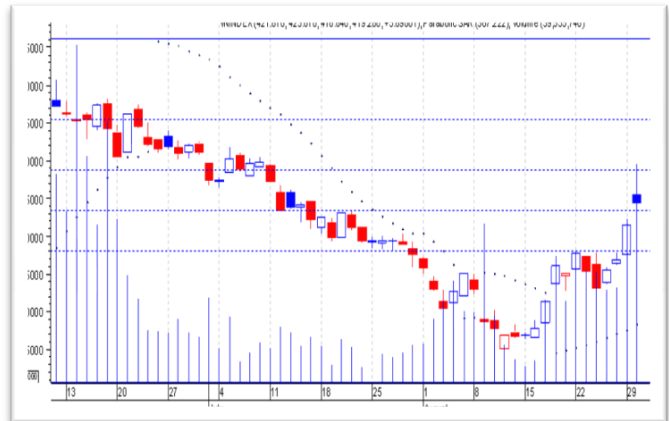
Giao dịch khối ngoại

- Khối ngoại tiếp tục bán ra nhiều hơn mua vào trong phiên hôm nay. SSI hôm qua còn được tranh mua lớn, hôm nay đã bị bán ròng 1,2 tỷ đồng. VCB, PVF, MSN, FPT, DPM, BVH cũng bị bán ròng đáng kể. Trên HNX có VCG, BVS, SCR.
- Tổng giá trị bán ròng tính chung 2 sàn đạt 26,2 tỷ đồng, trong đó bán ròng qua khớp lệnh tại HSX là 21,9 tỷ đồng.

PHÂN TÍCH KỸ THUẬT

- Theo PTKT: Lượng bán khá lớn ở các mức giá trần và gần trần. Mặc dù áp lực bán chưa thực sự quyết liệt. Chúng tôi tiếp tục quan điểm VnIndex có thể có 1,2 phiên điều chỉnh nhẹ khi chạm ngưỡng 420 điểm và sau đó tiếp tục tăng điểm lên 440 điểm. Nhà đầu tư có thể cân nhắc cơ cấu khi thị trường tăng bán các cổ phiếu và mua lại khi thị trường điều chỉnh giảm.

BIỂU ĐỒ PHÂN TÍCH KỸ THUẬT



XU HƯỚNG THỊ TRƯỜNG

Ngắn hạn	Lên
Trung hạn	Lên
Dài hạn	Xuống

CÁC NGƯỠNG KHÁNG CỰ VÀ HỖ TRỢ

Kháng cự 1	460
Kháng cự 2	440
Vùng hỗ trợ 1	400
Vùng hỗ trợ 2	380

BẢNG CÁC CHỈ SỐ

RSI (14)	Lên
STO (14)	Lên
MFI (14)	Lên
Tâm lý tiêu cực	Xuống
KLGD	Lên
Độ rộng thị trường	Xuống

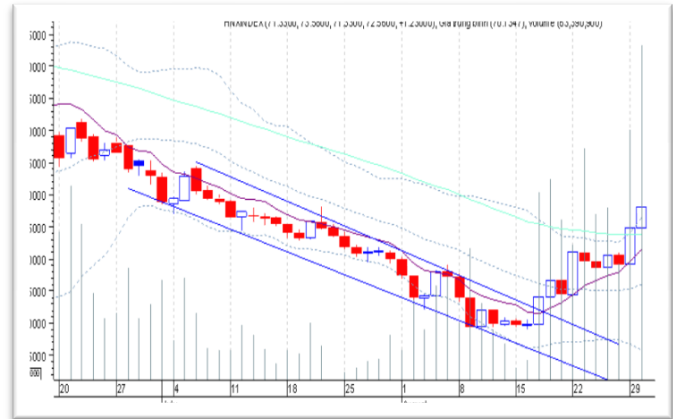
THÔNG TIN CẬP NHẬT CÁC CÔNG TY SÀN HOSE

- DHA** Từ ngày 5/9 - 5/11, ông Đinh Lê Chiến - Chủ tịch Hội đồng Quản trị Công ty Cổ phần Hóa An (**DHA**) đăng ký mua 100.000 cổ phiếu, nâng số cổ phiếu sẽ nắm giữ lên 225.206 cổ phiếu, nhằm đầu tư.
- ABT** Từ ngày 12/7- 18/8, ông Lương Văn Thành - thành viên Hội đồng Quản trị Công ty Cổ phần Xuất nhập khẩu Thủy sản Bến Tre (**ABT**) đã bán 50.000 cổ phiếu, số cổ phiếu nắm giữ còn 70.859 cổ phiếu, chiếm 0,59% vốn điều lệ, nhằm đáp ứng nhu cầu tài chính cá nhân.
- MCG** Từ ngày 8/6 - 18/8, Công ty Cổ phần Cơ điện và Xây dựng Việt Nam (**MCG**) đã mua 2.190.000 cổ phiếu quỹ, nâng số cổ phiếu quỹ đang nắm giữ lên 5.460.000 cổ phiếu.
- SAM** Từ ngày 10/8 - 11/8, bà Trần Thanh Loan, em ông Trần Đức Phú - thành viên Hội đồng Quản trị Công ty Cổ phần thiết bị phụ tùng Sài Gòn (**SAM**) đã mua 3.800 cổ phiếu, vì lý do cá nhân.

PHÂN TÍCH KỸ THUẬT

- Theo PTKT: HnxIndex có phiên tăng điểm mạnh mẽ trở lại. Khối lượng giao dịch tăng khá so với phiên trước. Chúng tôi tiếp tục quan điểm HnxIndex đã hoàn thành mô hình “cup and handle”, xu hướng tăng lên mức 72-73 điểm có nhịp điều chỉnh, sau đó có thể tiếp tục tăng điểm. Nhà đầu tư có thể cân nhắc cơ cấu bán các cổ phiếu khi thị trường tăng và mua lại khi thị trường điều chỉnh giảm.

BIỂU ĐỒ PHÂN TÍCH KỸ THUẬT



XU HƯỚNG THỊ TRƯỜNG

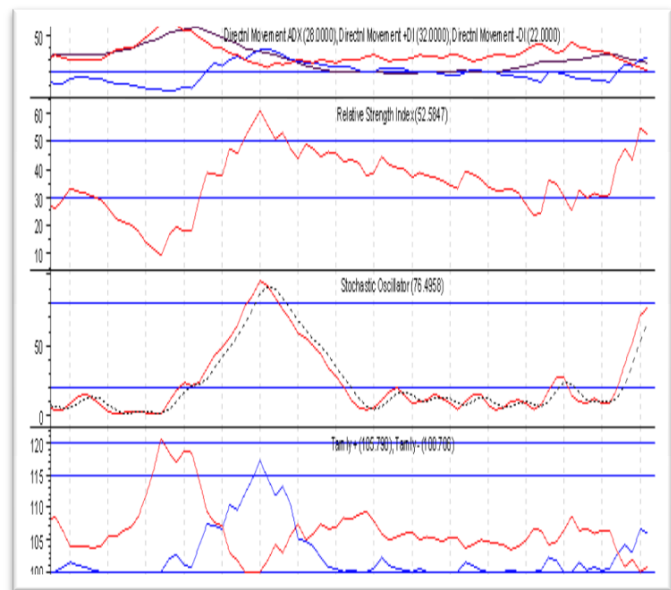
Ngắn hạn	Lên
Trung hạn	Lên
Dài hạn	Xuống

CÁC NGƯỠNG KHÁNG CỰ VÀ HỖ TRỢ

Kháng cự 1	80
Kháng cự 2	74
Vùng hỗ trợ 1	70
Vùng hỗ trợ 2	66

BẢNG CÁC CHỈ SỐ

RSI (14)	Lên
STO (14)	Lên
MFI (14)	Lên
Tâm lý tiêu cực	Xuống
KLGD	Xuống
Độ rộng thị trường	Lên



THÔNG TIN CẬP NHẬT CÁC CÔNG TY SÀN HNX

- VCS** Từ ngày 31/8 - 20/10, ông Đỗ Quang Bình - thành viên Ban kiểm soát Công ty Cổ phần Đá ốp lát cao cấp Vinaconex (VCS) đăng ký bán 28.600 cổ phiếu, nhằm đáp ứng nhu cầu tài chính cá nhân.
- CMI** Từ ngày 29/8 - 24/10, ông Phạm Minh Phúc - Phó Chủ tịch Hội đồng Quản trị Công ty Cổ phần Cavico Khoáng sản và Công nghiệp (CMI) đăng ký mua 200.000 cổ phiếu.
- AGC** Từ ngày 22/6 - 19/8, ông Lê Văn Kế - Ủy viên Hội đồng Quản trị, Tổng Giám đốc Công ty Cổ phần Cà phê An Giang (AGC) đăng ký bán 150.000 cổ phiếu, đã bán 149.900 cổ phiếu, số cổ phiếu nắm giữ còn 13.300 cổ phiếu, chiếm 0,16% vốn điều lệ.
- DTC** Ngày 17/8, bà Đậu Thị Tuyết - Kế toán trưởng Công ty Cổ phần Viglacera Đông Triều (DTC) đã mua 13.000 cổ phiếu, số cổ phiếu nắm giữ còn 30.160 cổ phiếu, chiếm 3,02% vốn điều lệ.

HOSE

5CP TĂNG giá nhiều nhất			5CP GIẢM giá nhiều nhất		
Mã CK	Thay đổi	KL	Mã CK	Thay đổi	KL
MCV	+0.3 (+5.00)	119.2 K	CMX	-0.4 (-5.00)	100
OGC	+0.6 (+5.00)	742.5 K	HTL	-0.4 (-5.00)	10
ST8	+0.6 (+5.00)	4.5 K	TMT	-0.3 (-5.00)	26 K
VNA	+0.4 (+5.00)	78.2 K	SRF	-1.2 (-4.82)	20
BMC	+1.2 (+4.94)	6.7 K	MKP	-2.5 (-4.76)	6.7 K

HNX

5CP TĂNG giá nhiều nhất			5CP GIẢM giá nhiều nhất		
Mã CK	Thay đổi	KL	Mã CK	Thay đổi	KL
TBX	+1.5 (+11.11)	3 K	KMT	-0.3 (-4.41)	100
THT	+1.0 (+9.35)	7.5 K	KTT	-0.7 (-7.00)	100
VC7	+0.44 (+4.88)	17 K	HCC	-1.5 (-6.82)	100
KSD	+0.22 (+4.88)	58.3 K	VAT	-0.31 (-5.25)	14 K
SD4	+0.19 (+4.21)	10.7 K	B82	-13.4 (-100.00)	4.3 K

5CP có KLGD nhiều nhất			5CP có GTGD nhiều nhất		
Mã CK	Thay đổi	KL	Mã CK	Thay đổi	GT
SSI	+0.5 (+2.62)	3.6 M	SSI	+0.5 (+2.62)	71.6 B
REE	+0.6 (+4.84)	2.7 M	SPM	0.0 (0.00)	21 M
LCG	+0.4 (+2.76)	1.6 M	REE	+0.6 (+4.84)	35.1 B
EIB	-0.1 (-0.66)	451.2 K	EIB	-0.1 (-0.66)	6.9 B
HQC	-0.4 (-2.90)	1.9 M	LCG	+0.4 (+2.76)	24.6 B

5CP có KLGD nhiều nhất			5CP có GTGD nhiều nhất		
Mã CK	Thay đổi	KL	Mã CK	Thay đổi	GT
KLS	+0.49 (+4.24)	6.5 M	KLS	+0.49 (+4.24)	77.9 B
VND	+0.47 (+4.24)	4.3 M	VCG	+0.55 (+4.21)	55.3 B
VCG	+0.55 (+4.21)	4 M	VND	+0.47 (+4.24)	50.5 B
PVX	+0.48 (+4.25)	4 M	PVX	+0.48 (+4.25)	47.2 B
SHB	-0.04 (-0.57)	1.8 M	PGS	+0.88 (+4.59)	25 B

5CP NĐTNN mua nhiều nhất				5CP NĐTNN bán nhiều nhất			
Mã CK	Mua	Bán	M-B	Mã CK	Mua	Bán	M-B
KDC	11.704	5.085	6.619	VIC	705	14.904	-14.198
IMP	4.374	0	4.374	CII	340	5.693	-5.352
HPG	2.931	163	2.768	DPM	4.877	9.111	-4.234
VSH	2.742	337	2.404	SJS	622	3.256	-2.633
PVD	2.834	1.077	1.756	STB	131	2.021	-1.889

5CP NĐTNN mua nhiều nhất				5CP NĐTNN bán nhiều nhất			
Mã CK	Mua	Bán	M-B	Mã CK	Mua	Bán	M-B
PGS	252	0	252	WSS	0	61	-61
PVS	209	29	180	STP	0	48	-48
NST	108	15	92	VE1	0	14	-14
AVS	76	0	76	CTC	0	11	-11
PMC	75	0	75	HBD	0	1	-1

Khuyến cáo

Báo cáo này được phát hành bởi VietinBankSc. Các thông tin, nhận định trong báo cáo này được VietinBankSc xem là đáng tin cậy và dựa trên các nguồn thông tin có sẵn, đã công bố ra công chúng được xem là đáng tin cậy và hợp pháp. Tuy nhiên, VietinBankSc không đảm bảo tính đầy đủ, chính xác của các thông tin này.

Nhà đầu tư sử dụng báo cáo này cần lưu ý các nhận định, dự báo trong báo cáo này mang tính chủ quan của người viết. Nhà đầu tư sử dụng báo cáo này tự chịu trách nhiệm về quyết định của mình.

Liên Hệ

Trụ sở chính

306 Bà Triệu
Q. Hai Bà Trưng, Hà Nội
Tel: (84.4) 6278 0012

Chi nhánh Tp. Hồ Chí Minh

49 Tôn Thất Đạm
Q. 1, TP. HCM
Tel: (84.8) 3820 9987

P. Giao dịch Thái Thịnh

Số 196 Thái Thịnh
Q. Đống Đa, Hà Nội
Tel: (84.8) 3519 0142

P. Giao dịch Phan Đăng Lưu

Tầng M, 24A Phan Đăng Lưu, P.6
Q. Bình Thạnh, TP. HCM
Tel: (84.8) 3551 5606