

CHỈ SỐ CHÍNH	Mới nhất	Tăng / Giảm	
		điểm	%
Vnindex	401.7	5.0	1.3%
HnxIndex	69.8	0.7	1.0%
20 CP vốn hóa lớn nhất	441.8	6.5	1.5%
25 CP vốn hóa trung bình	185.0	2.0	1.1%
25 CP vốn hóa nhỏ	284.2	12.2	4.5%
Chỉ số ngành			
Ngân hàng		1.4	0.5%
Chứng khoán		1.3	0.7%
Xây dựng		0.2	0.1%
Bất động sản (trừ VIC)		3.3	1.5%
Thực phẩm (trừ MSN)		5.9	1.2%

Khối lượng	Số lượng cổ phiếu			P/E			
	KL	%	GDTT		Tăng	Giảm	Đứng
	30.1	9.6%	7.2	133	93	74	8.7x
	40.0	6.1%	2.0	117	108	72	7.1x
	6.3	-29.5%	3.3	14	0	6	
	20.8	-0.1%	0.3	13	8	4	
	12.2	5.2%	0.4	12	9	4	
	2.9	-6.8%	1.3	12	9	4	
	19.0	3.2%	0.2	8	10	7	
	9.6	8.1%	0.2	9	9	7	
	8.4	-15.1%	0.3	20	3	2	
	1.5	6.6%	1.8	10	9	6	

(Khối lượng: triệu cổ phiếu)

THẾ GIỚI	Chỉ số	Tăng / Giảm	
		điểm	%
Mỹ: Dow Jones	11,321	144.0	1.3%
Mỹ: S&P	1,178	15.3	1.3%
Anh: FTSE	5,225	-54.0	-1.0%
Nhật: Nikkei 225	8,772	132.8	1.5%
Trung Quốc: Hang Seng	19,769	301.8	-0.1%

GIÁ HÀNG HÓA	Giá	Tăng / Giảm	
		điểm	%
Vàng trong nước (trd/lượng)	45.5	-2.0	-4.4%
Vàng thế giới (USD/ounce)	1,742.4	-14.8	-0.9%
Giá dầu thế giới (USD/thùng)	85.7	0.5	0.6%
Đường (USD cent/lb)	29.9	-0.3	-1.1%
Cà phê (USD cent/lb)	275.1	1.3	0.5%

KINH TẾ VĨ MÔ	Tháng 7	Tháng 8	Lũy kế
Lạm phát so hàng tháng	1.17%	0.93%	
Lạm phát so với cùng kỳ (năm)	22.16%	23.02%	
Sản lượng Công nghiệp (%)	9.60%		
Lãi suất OMO	14.00%		
Xuất khẩu (triệu \$)	8,400		
Nhập khẩu (triệu \$)	8,600		
Thâm hụt thương mại (triệu \$)	-200		
FDI cam kết (triệu \$)	3,379		
FDI giải ngân (triệu \$)	1,000		

(Nguồn: Tổng cục thống kê)

THỊ TRƯỜNG TIỀN TỆ	Chi số	Thay đổi	%
Bơm ròng qua OMO (Tỷ VND)	0	0	-
Lãi suất cho vay VND/năm (min-max)	16.0%	18.0%	
Lợi tức trái phiếu chính phủ - 1 năm	12.29	-0.03	-0.2%
Lợi tức trái phiếu chính phủ - 3 năm	12.43	-0.01	-0.1%
Lợi tức trái phiếu chính phủ - 5 năm	12.55	-0.02	-0.2%
Lợi tức trái phiếu chính phủ - 10 năm	12.57	0.00	0.0%
Tỷ giá	Mua vào	Bán ra	Thay đổi
VND/USD (nguồn Vietinbank)	20,830	20,834	0/0
VND/USD (tự do)	20,990	21,020	0/0

(Nguồn: VietinBank)

CÁC TIN TỨC VĨ MÔ TRONG NƯỚC VÀ QUỐC TẾ

Quốc tế

- Thủ tướng Pháp Francois Fillon công bố các biện pháp cắt giảm 12 tỷ euro (17 tỷ USD) thâm hụt ngân sách trong năm 2011 - 2012 và hạ dự báo tăng trưởng xuống xấp xỉ 2%.
- CME Group, nhà điều hành sàn giao dịch Comex, nâng yêu cầu ký quỹ vàng lần thứ 2 trong tháng này, sau khi giá vàng tăng đến mức kỷ lục trên 1.900 USD/ounce, sau đó quay đầu giảm mạnh nhất kể từ tháng 3/2008.
- Sau khi Steve Jobs tuyên bố từ chức CEO của Apple, giá cổ phiếu Apple giảm 5,1%, làm giảm 17,7 tỷ USD giá trị cổ phiếu của tập đoàn này.

Trong nước

- Một số ngân hàng đã cho vay tiêu dùng trở lại sau một thời gian đóng cửa. Lãi suất cho vay sản xuất kinh doanh trên thị trường cũng giảm xuống thấp nhất còn 17%/năm khi nhiều ngân hàng có chương trình ưu đãi.
- Cục Việc làm (Bộ LĐTBXH) ngày 23.8 cảnh báo nguy cơ vỡ Quỹ Bảo hiểm thất nghiệp do số lao động nộp hồ sơ đề nghị hưởng bảo hiểm thất nghiệp tăng bất thường, lên tới hơn 119.000 người.

GAO DỊCH TRONG NGÀY

Diễn biến trên 2 sàn

- Cổ phiếu đáng chú ý nhất hôm nay chính là SSI. Từ 10h, câu bắt ngờ gia tăng đột biến và đẩy mạnh qua các bước giá trên tham chiếu. Biến động một phiên là chưa đủ, nhưng dòng tiền vào là thực và rất mạnh. Trong khi đó ba cổ phiếu đầu tàu tại HNX là KLS, VND, PVX vẫn chật vật chống đỡ áp lực chốt lời. Cả ba mã tuy dao động theo hướng tốt nhưng không thực sự mạnh.
- VN-Index lúc đóng cửa được kéo trở lại qua ngưỡng 400 điểm phụ thuộc khá nhiều vào nhóm cổ phiếu lớn. BVH, MSN, VIC có vai trò quan trọng, nhưng mặt bằng chung của những mã blue-chip khác cũng rất tốt.

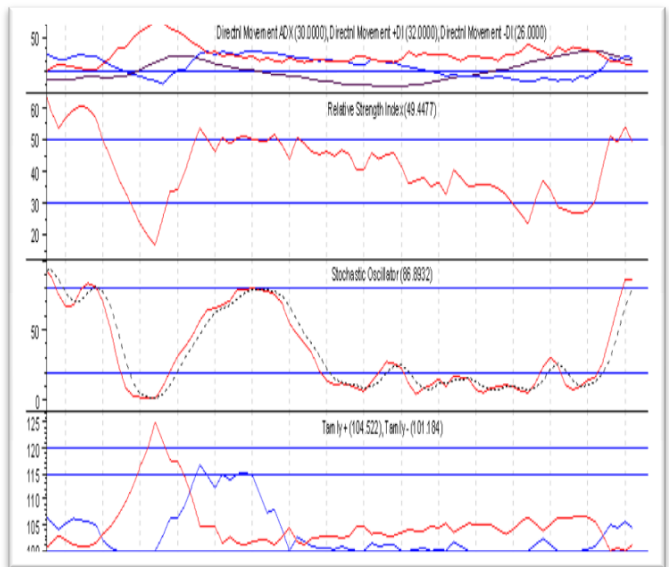
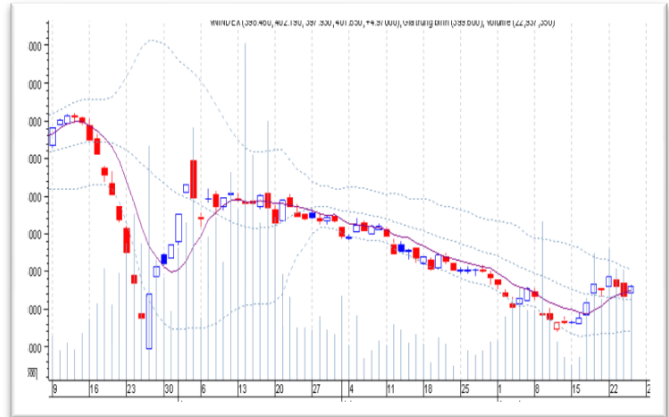
Giao dịch khối ngoại

- Khối ngoại bỏ ra tới gần 19,7 tỷ đồng để mua vào hơn 1 triệu SSI, chiếm trên 49% thanh khoản. Đây là tỉ lệ mua vào trên tổng thanh khoản lớn chưa từng có của khối ngoại tại SSI và là nguyên nhân chính dẫn đến sự tăng vọt về khối lượng cũng như giá.
- Sau phiên bán ra mạnh hôm qua, vốn ngoại đã quay lại mua khá tốt, nhất là tại HSX. Tổng thể, khối này mua ròng hơn 89,5 tỷ đồng trên cả hai sàn. Trong đó, riêng qua khớp lệnh ở HSX đạt 14,7 tỷ đồng.

PHÂN TÍCH KỸ THUẬT

- Theo PTKT: “Thay máu” là điểm đang chú ý trong phiên ngày 25/08. Một lượt nhà đầu tư thỏa mãn với lợi nhuận (5%-10%) đã chốt lời và lượt nhà đầu tư mới thay thế. Động thái đánh lên Bất động sản để tạo dòng dẫn dắt mới thay thế dòng Chứng khoán, diễn hình ở các mã DIG, KBC, ITC, LCG ..., tuy nhiên, xét trên PTKT, các cổ phiếu này lực tăng không thực sự mạnh. Do đó, chúng tôi tiếp tục khuyến nghị nhà đầu tư cân nhắc giảm tỷ trọng cổ phiếu.

BIỂU ĐỒ PHÂN TÍCH KỸ THUẬT



XU HƯỚNG THỊ TRƯỜNG

Ngắn hạn	Xuống
Trung hạn	Đi ngang
Dài hạn	Xuống

CÁC NGƯỠNG KHÁNG CỰ VÀ HỖ TRỢ

Kháng cự 1	460
Kháng cự 2	440
Vùng hỗ trợ 1	400
Vùng hỗ trợ 2	380

BẢNG CÁC CHỈ SỐ

RSI (14)	Lên
STO (14)	Lên
MFI (14)	Lên
Tâm lý tiêu cực	Xuống
KLGD	Lên
Độ rộng thị trường	Xuống

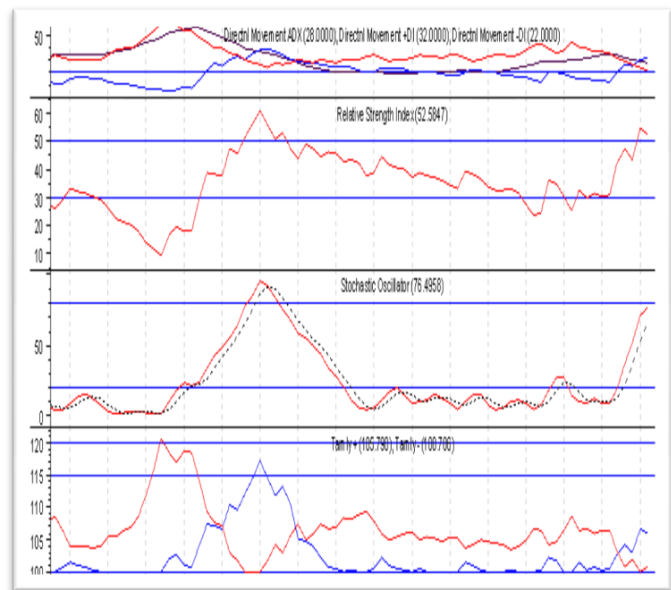
THÔNG TIN CẬP NHẬT CÁC CÔNG TY SÀN HOSE

- OTC** Từ ngày 28/8 - 28/10, ông Võ Anh Linh - thành viên Hội đồng Quản trị Công ty Cổ phần Đầu tư và Xây dựng Bưu điện (**PTC**) đăng ký mua 130.000 cổ phiếu, nhằm mua thêm cổ phiếu.
- REE** Từ ngày 29/8 - 28/10, Transoient Pte., Ltd, do ông Nguyễn Ngọc Thái Bình - Giám đốc Transoient Pte., Ltd; thành viên Hội đồng Quản trị Công ty Cổ phần Cơ điện lạnh (**REE**) đăng ký mua 10.000.000 cổ phiếu, nhằm cơ cấu đầu tư.
- VRC** Từ ngày 26/8 - 26/10, Công ty Cổ phần Chứng khoán Âu Việt, cổ đông lớn của Công ty Cổ phần xây lắp và Địa ốc Vũng Tàu (**VRC**) đăng ký mua 500.000 cổ phiếu, nâng số cổ phiếu sẽ nắm giữ lên 1.336.451 cổ phiếu, chiếm 9,2% vốn điều lệ, nhằm đầu tư.
- GIL** Từ ngày 26/7 - 18/8, Công ty Cổ phần Sản xuất Kinh doanh Xuất nhập khẩu Bình Thạnh (**GIL**) đã mua 1.250.000 cổ phiếu, chiếm 9,78% vốn điều lệ.

PHÂN TÍCH KỸ THUẬT

- Theo PTKT: HnxIndex đuối hơn VnIndex. Các cổ phiếu dẫn dắt như: KLS, VND, BVS,... khá khó khăn trong việc hút cầu. Động thái đánh lên Bất động sản để tạo dòng dẫn dắt mới thay thế dòng Chứng khoán, diễn hình ở các mã DIG, KBC, ITC, LCG ..., tuy nhiên, xét trên PTKT, các cổ phiếu này lực tăng không thực sự mạnh. Do đó, chúng tôi tiếp tục khuyến nghị nhà đầu tư cân nhắc giảm tỷ trọng cổ phiếu.

BIỂU ĐỒ PHÂN TÍCH KỸ THUẬT



XU HƯỚNG THỊ TRƯỜNG

Ngắn hạn	Xuống
Trung hạn	Đi ngang
Dài hạn	Xuống

CÁC NGƯỠNG KHÁNG CỰ VÀ HỖ TRỢ

Kháng cự 1	82
Kháng cự 2	80
Vùng hỗ trợ 1	70
Vùng hỗ trợ 2	66

BẢNG CÁC CHỈ SỐ

RSI (14)	Lên
STO (14)	Lên
MFI (14)	Lên
Tâm lý tiêu cực	Xuống
KLGD	Xuống
Độ rộng thị trường	Lên

THÔNG TIN CẬP NHẬT CÁC CÔNG TY SÀN HNX

- CJC** Từ ngày 25/8 - 24/10, ông Trần Như Khải - Ủy viên Hội đồng Quản trị Công ty Cổ phần Cơ điện Miền Trung (**CJC**) đăng ký mua 10.000 cổ phiếu, nhằm đầu tư thêm.
- VBC** Từ ngày 25/8 - 24/10, bà Phạm Nguyệt Minh, cổ đông lớn của Công ty Cổ phần Nhựa - Bao bì Vinh (**VBC**) đăng ký mua 163.200 cổ phiếu, nhằm đầu tư.
- CT6** Từ ngày 11/7 - 22/8, ông Lại Văn Quán - Chủ tịch Hội đồng Quản trị, Tổng Giám đốc Công ty Cổ phần Công trình 6 (**CT6**) đã mua 30.000 cổ phiếu, nâng số cổ phiếu nắm giữ lên 267.025 cổ phiếu, chiếm 4,37% vốn điều lệ.
- CTC** Từ ngày 25/8 - 24/10, ông Đinh Vạn Dũng - Chủ tịch Hội đồng Quản trị Công ty Cổ phần Văn hoá và Du lịch Gia Lai (**CTC**) đăng ký mua 100.000 cổ phiếu, nhằm tăng tỷ lệ nắm giữ lên 7,25% vốn điều lệ.

HOSE

5CP TĂNG giá nhiều nhất			5CP GIẢM giá nhiều nhất		
Mã CK	Thay đổi	KL	Mã CK	Thay đổi	KL
VKP	+0.1 (+5.26)	13.8 K	SCD	-0.9 (-5.00)	20
HQC	+0.6 (+5.00)	1.1 M	ABT	-2.0 (-4.98)	20 K
LGL	+0.4 (+5.00)	4 K	ATA	-1.0 (-4.95)	50
STG	+0.8 (+5.00)	10	VFG	-1.7 (-4.93)	180
EVE	+1.4 (+4.95)	160	NVT	-0.2 (-4.88)	765.4 K

HNX

5CP TĂNG giá nhiều nhất			5CP GIẢM giá nhiều nhất		
Mã CK	Thay đổi	KL	Mã CK	Thay đổi	KL
TBX	+1.2 (+10.17)	4 K	SMT	+0.2 (+4.88)	400
DZM	-1.5 (-6.98)	138.9 K	VBH	-0.8 (-4.37)	200
HHC	+0.01 (+0.05)	4.5 K	SHC	-0.04 (-1.51)	3.7 K
LCS	-0.38 (-4.17)	90.3 K	TMC	-0.61 (-5.01)	2.7 K
CJC	+0.95 (+6.17)	1.2 K	DHI	0.0 (0.00)	400

5CP có KLGD nhiều nhất			5CP có GTGD nhiều nhất		
Mã CK	Thay đổi	KL	Mã CK	Thay đổi	GT
STB	0.0 (0.00)	1.2 M	KDC	+1.2 (+3.35)	6.1 B
REE	+0.5 (+4.50)	2.2 M	STB	0.0 (0.00)	17.3 B
SSI	+0.5 (+2.67)	2.1 M	SSI	+0.5 (+2.67)	40.1 B
KDC	+1.2 (+3.35)	168.9 K	REE	+0.5 (+4.50)	25.5 B
LCG	+0.6 (+4.62)	1.3 M	FPT	0.0 (0.00)	5.2 B

5CP có KLGD nhiều nhất			5CP có GTGD nhiều nhất		
Mã CK	Thay đổi	KL	Mã CK	Thay đổi	GT
KLS	-0.05 (-0.46)	7.3 M	KLS	-0.05 (-0.46)	84 B
VND	-0.05 (-0.44)	5.1 M	VND	-0.05 (-0.44)	57.6 B
PVX	-0.1 (-0.83)	3.5 M	PVX	-0.1 (-0.83)	39.7 B
SHN	+0.27 (+2.56)	2.4 M	SHN	+0.27 (+2.56)	26.4 B
VCG	-0.14 (-1.01)	1.9 M	PGS	+0.18 (+1.05)	25.4 B

5CP NĐTNN mua nhiều nhất				5CP NĐTNN bán nhiều nhất			
Mã CK	Mua	Bán	M-B	Mã CK	Mua	Bán	M-B
KDC	11.704	5.085	6.619	VIC	705	14.904	-14.198
IMP	4.374	0	4.374	CII	340	5.693	-5.352
HPG	2.931	163	2.768	DPM	4.877	9.111	-4.234
VSH	2.742	337	2.404	SJS	622	3.256	-2.633
PVD	2.834	1.077	1.756	STB	131	2.021	-1.889

5CP NĐTNN mua nhiều nhất				5CP NĐTNN bán nhiều nhất			
Mã CK	Mua	Bán	M-B	Mã CK	Mua	Bán	M-B
PGS	252	0	252	WSS	0	61	-61
PVS	209	29	180	STP	0	48	-48
NST	108	15	92	VE1	0	14	-14
AVS	76	0	76	CTC	0	11	-11
PMC	75	0	75	HBD	0	1	-1

Khuyến cáo

Báo cáo này được phát hành bởi VietinBankSc. Các thông tin, nhận định trong báo cáo này được VietinBankSc xem là đáng tin cậy và dựa trên các nguồn thông tin có sẵn, đã công bố ra công chúng được xem là đáng tin cậy và hợp pháp. Tuy nhiên, VietinBankSc không đảm bảo tính đầy đủ, chính xác của các thông tin này.

Nhà đầu tư sử dụng báo cáo này cần lưu ý các nhận định, dự báo trong báo cáo này mang tính chủ quan của người viết. Nhà đầu tư sử dụng báo cáo này tự chịu trách nhiệm về quyết định của mình.

Liên Hệ

Trụ sở chính

306 Bà Triệu
Q. Hai Bà Trưng, Hà Nội
Tel: (84.4) 6278 0012

Chi nhánh Tp. Hồ Chí Minh

49 Tôn Thất Đạm
Q. 1, TP. HCM
Tel: (84.8) 3820 9987

P. Giao dịch Thái Thịnh

Số 196 Thái Thịnh
Q. Đống Đa, Hà Nội
Tel: (84.8) 3519 0142

P. Giao dịch Phan Đăng Lưu

Tầng M, 24A Phan Đăng Lưu, P.6
Q. Bình Thạnh, TP. HCM
Tel: (84.8) 3551 5606