

CHỈ SỐ CHÍNH

	Mới nhất	Tăng / Giảm	
		điểm	%
Vnindex	406.0	5.3	1.3%
HnxIndex	69.9	2.4	3.5%
20 CP vốn hóa lớn nhất	448.0	4.3	1.0%
25 CP vốn hóa trung bình	185.0	7.3	4.1%
25 CP vốn hóa nhỏ	284.3	11.7	4.3%
Chỉ số ngành			
Ngân hàng		2.9	1.1%
Chứng khoán		8.5	4.5%
Xây dựng		8.5	3.8%
Bất động sản (trừ VIC)		5.5	2.5%
Thực phẩm (trừ MSN)		15.7	3.3%

THẾ GIỚI

	Chỉ số	Tăng / Giảm	
		điểm	%
Mỹ: Dow Jones	10,818	-172.9	-1.6%
Mỹ: S&P	1,124	-17.1	-1.5%
Anh: FTSE	5,041	-54.0	-1.1%
Nhật: Nikkei 225	8,628	-91.1	-1.1%
Trung Quốc: Hang Seng	19,137	-263.2	-0.1%

KINH TẾ VĨ MÔ

	Tháng 6	Tháng 7	Lũy kế
Lạm phát so hàng tháng	1.1%	1.2%	
Lạm phát so với cùng kỳ (năm)	20.8%	22.2%	
Sản lượng Công nghiệp (%)	13.6%	9.6%	
Lãi suất OMO	15%	14%	
Xuất khẩu (triệu \$)	8,460	8,400	51,461
Nhập khẩu (triệu \$)	8,620	8,600	58,100
Thâm hụt thương mại (triệu \$)	-160	-200	-6,639
FDI cam kết (triệu \$)	978	3,379	9,045
FDI giải ngân (triệu \$)	780	1,000	6,300

(Nguồn: Tổng cục thống kê)

CÁC TIN TỨC VĨ MÔ TRONG NƯỚC VÀ QUỐC TẾ

Quốc tế

- Tất cả các ngân hàng lớn của Anh đang đối mặt với tình trạng thâm hụt ngân sách, giá trị tài sản không đủ để trang trải các khoản nợ dự kiến.
- Theo số liệu của Tổ chức ngoại thương Nhật Bản (JETRO), xuất khẩu của Nhật Bản sang Trung Quốc nửa đầu năm 2011 tăng 14%, đạt 78,2 tỷ USD. Trong khi đó, nhập khẩu từ Trung Quốc tăng trên 21%, lên 85 tỷ USD.
- Lãnh đạo của Pháp và Đức khẳng định hiện còn quá sớm để phát hành trái phiếu chung của khu vực đồng tiền chung châu Âu để thay cho trái phiếu của từng nước trong khu vực.

Trong nước

- Chỉ số giá tiêu dùng (CPI) tháng 8/2011 tại Tp.HCM có mức tăng thấp nhất trong vòng 12 tháng qua, khi chỉ tăng 0,68% so với tháng trước. CPI tháng 8/2011 tại Hà Nội đã tăng 1,06%, hạ thấp hơn con số 1,32% của tháng 7 trong so sánh tương ứng song chưa như kỳ vọng.
- Cả ở định hướng điều hành và chuyển động trên thực tế, cửa giảm lãi suất cho vay thời gian tới bắt đầu hé mở khi một lần nữa, Thống đốc NHNN nói về định hướng kéo lãi suất cho vay về 17% - 19%/năm trong tháng 9 tới.

	Khối lượng			Số lượng cổ phiếu			P/E
	KL	%	GDTT	Tăng	Giảm	Đứng	
	31.3	16.2%	3.3	216	41	43	8.6x
	34.1	-13.4%	2.0	248	42	22	7.1x
	8.1	-3.0%	1.1	15	2	3	
	18.5	-16.7%	1.1	23	0	2	
	11.7	15.7%	0.6	23	1	1	
	4.8	42.7%	0.8	23	1	1	
	10.9	-38.8%	0.9	21	3	1	
	8.2	-1.8%	0.1	21	0	4	
	9.3	37.2%	0.2	21	2	2	
	2.5	62.1%	0.0	17	4	4	

(Khối lượng: triệu cổ phiếu)

GIÁ HÀNG HÓA

	Giá	Tăng / Giảm	
		điểm	%
Vàng trong nước (trd/lượng)	48.6	1.2	2.5%
Vàng thế giới (USD/ounce)	1,891.0	39.5	2.1%
Giá dầu thế giới (USD/thùng)	81.4	-0.8	-1.0%
Đường (USD cent/lb)	31.3	0.3	1.1%
Cà phê (USD cent/lb)	269.7	-0.2	-0.1%

THỊ TRƯỜNG TIỀN TỆ

	Chi số	Thay đổi	%
Bơm ròng qua OMO (Tỷ VND)	0	0	-
Lãi suất cho vay VND/năm (min-max)	16.0%	18.0%	
Lợi tức trái phiếu chính phủ - 1 năm	12.16	-0.14	-1.2%
Lợi tức trái phiếu chính phủ - 3 năm	12.32	-0.13	-1.1%
Lợi tức trái phiếu chính phủ - 5 năm	12.50	-0.08	-0.6%
Lợi tức trái phiếu chính phủ - 10 năm	12.54	-0.05	-0.4%
Tỷ giá			
VND/USD (nguồn Vietinbank)	20,800	20,824	0/0
VND/USD (tự do)	20,940	20,960	40/40

(Nguồn: VietinBank)

GIAO DỊCH TRONG NGÀY

Diễn biến trên 2 sàn

- Với phiên ngược xu hướng của thị trường thế giới, cộng với các thông tin vĩ mô đã xuất hiện khá đầy đủ, thị trường tiếp tục tạo ấn tượng về sự cải thiện tâm lý. Kịch bản mở cửa yếu ở hầu hết các mã, ngay cả những cổ phiếu dẫn dắt có hiệu ứng tốt để kiểm tra cung cầu. Cuối cùng lực cầu đã trụ vững và đẩy lên ở những mã tín hiệu vào cuối ngày.
- Bốn phiên trở lại đây mức giao dịch đã tăng lên trên dưới 700 tỷ đồng/ngày. Mức thanh khoản này không hẳn là đủ mạnh để yên tâm nhưng rõ ràng là đã có chuyển biến. Thanh khoản ở nhóm dẫn dắt hôm nay giảm nhiều nhưng cầu là khỏe. Thanh khoản giảm do lượng bán thấp ở cả vùng giá quanh tham chiếu lẫn giá trần.

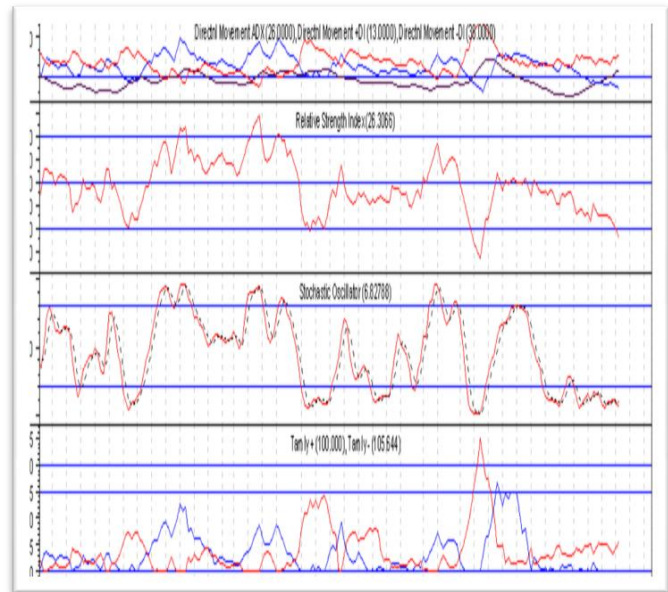
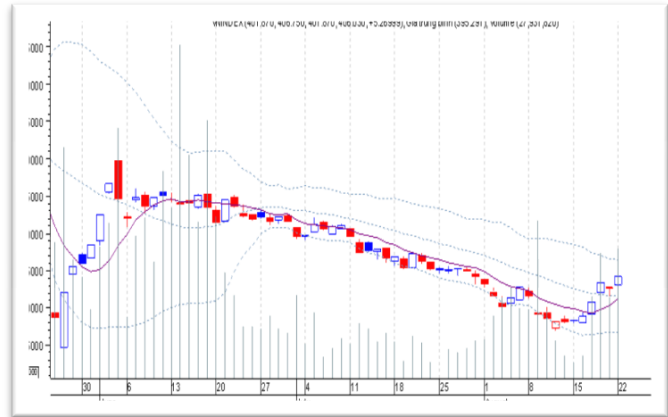
Giao dịch khối ngoại

- Khối ngoại hôm nay thoát hàng nhiều ở BVH, CTG, HAG, KBC, MSN, VCB và VIC. Phần lớn những cổ phiếu này cầu chưa đủ để cân bằng với áp lực bán khiến giá biến động không tốt. Tuy nhiên có những cổ phiếu được khối nội mua nhiều như KBC, OGC, lượng bán của nhà đầu tư nước ngoài được đáp ứng hết.
- Tổng thể khối ngoại thoát hàng trên cả hai sàn, qua cả thỏa thuận lẫn khớp lệnh đạt hơn 27 tỷ đồng. Riêng khớp lệnh ròng tại HSX là -18,4 tỷ đồng.

PHÂN TÍCH KỸ THUẬT

Theo PTKT: đầu phiên, sàn HO tăng điểm khá dè dặt. Sau khi HA tăng điểm, các cổ phiếu sàn HO mới tăng điểm theo. Cuối phiên, VnIndex giảm nhẹ so với mức cao nhất trong ngày. Khối lượng duy trì ở mức khá. Xu hướng ngắn hạn của VnIndex tiếp tục là xu hướng tăng điểm.

BIỂU ĐỒ PHÂN TÍCH KỸ THUẬT



XU HƯỚNG THỊ TRƯỜNG

Ngắn hạn	Lên
Trung hạn	Đi ngang
Dài hạn	Xuống

CÁC NGƯỠNG KHÁNG CỰ VÀ HỖ TRỢ

Kháng cự 1	460
Kháng cự 2	440
Vùng hỗ trợ 1	400
Vùng hỗ trợ 2	380

BẢNG CÁC CHỈ SỐ

RSI (14)	Lên
STO (14)	Lên
MFI (14)	Lên
Tâm lý tiêu cực	Xuống
KLGD	Lên
Độ rộng thị trường	Lên

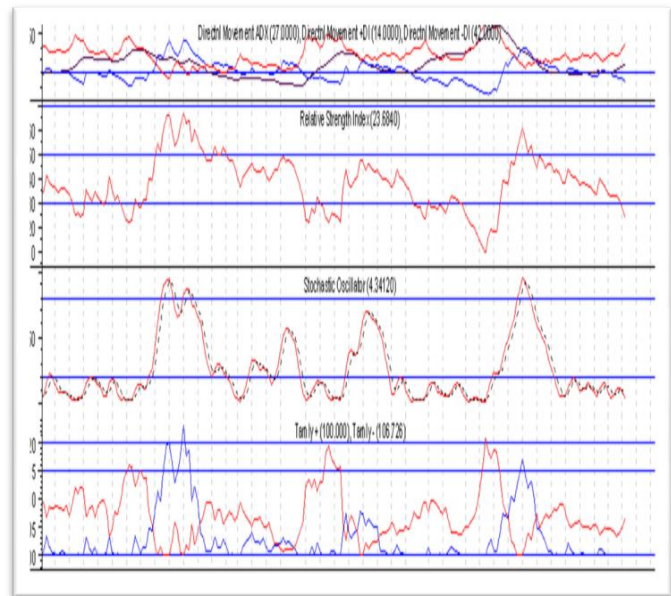
THÔNG TIN CẬP NHẬT CÁC CÔNG TY SÀN HOSE

- VIP** Từ ngày 23/8 - 30/8, ông Ngô Quang Thông, con ông Ngô Quang Trung - Phó chủ tịch Hội đồng Quản trị; Phó Tổng giám đốc Công ty Cổ phần Vận tải Xăng dầu Vipco (**VIP**) đăng ký mua 20.000 cổ phiếu, chiếm 0,03% vốn điều lệ, nhằm đầu tư tài chính cá nhân.
- THG** Từ ngày 22/8 - 22/8, ông Trần Ngọc Tuấn - thành viên Hội đồng Quản trị Công ty cổ phần đầu tư và xây dựng Tiên Giang (**THG**) đăng ký mua 100.000 cổ phiếu, chiếm 1,25% vốn điều lệ, nhằm đầu tư.
- PDR** Từ ngày 10/8 - 15/8, bà Phan Tôn Ngọc Tiên - Trưởng Ban kiểm soát Công ty Cổ phần phát triển bất động sản Phát Đạt (**PDR**) đã bán 4.900 cổ phiếu, số cổ phiếu nắm giữ còn 100 cổ phiếu, nhằm sử dụng cho cá nhân.
- SVC** Từ ngày 11/8 - 16/8, ông Tê Trí Dũng - thành viên Hội đồng Quản trị Công ty Cổ phần Dịch vụ Tổng hợp Sài Gòn (**SVC**) đã bán hết 25.800 cổ phiếu, nhằm giải quyết nhu cầu tài chính cá nhân.

PHÂN TÍCH KỸ THUẬT

- Theo PTKT: dòng cổ phiếu dẫn dắt tiếp tục cho mức tăng điểm tốt, lực cầu tiếp tục duy trì và áp đảo lượng hàng bán ra. Xu hướng ngắn hạn của HnxIndex tiếp tục là xu hướng tăng điểm.

BIỂU ĐỒ PHÂN TÍCH KỸ THUẬT



XU HƯỚNG THỊ TRƯỜNG

Ngắn hạn	Lên
Trung hạn	Đi ngang
Dài hạn	Xuống

CÁC NGƯỠNG KHÁNG CỰ VÀ HỖ TRỢ

Kháng cự 1	82
Kháng cự 2	80
Vùng hỗ trợ 1	70
Vùng hỗ trợ 2	66

BẢNG CÁC CHỈ SỐ

RSI (14)	Lên
STO (14)	Lên
MFI (14)	Lên
Tâm lý tiêu cực	Xuống
KLGD	Lên
Độ rộng thị trường	Lên

THÔNG TIN CẬP NHẬT CÁC CÔNG TY SÀN HNX

- TJC** Từ ngày 22/8 - 21/10, ông Mai Xuân Ngoạt - Ủy viên Hội đồng Quản trị Công ty Cổ phần Dịch vụ Vận tải và Thương mại (**TJC**) đăng ký mua 10.000 cổ phiếu, nhằm tăng tỷ lệ sở hữu.
- VKC** Từ ngày 22/8 - 17/10, ông Quách Văn Hên, cổ đông lớn của Công ty Cổ phần Cấp Nhựa Vĩnh Khánh (**VKC**) đăng ký bán 600.000 cổ phiếu, nhằm cơ cấu danh mục đầu tư.
- MAX** Từ ngày 19/8 - 16/9, ông Phan Văn Lợi, cha ông Phan Văn Khích - Chủ tịch Hội đồng Quản trị, Tổng Giám đốc ông ty Cổ phần Khai khoáng và Cơ khí Hữu nghị Vĩnh Sinh (**MAX**) đăng ký bán 278.500 cổ phiếu, nhằm tiêu dùng cá nhân.
- VNF** Từ ngày 25/8 - 24/10, ông Nguyễn Hồng Điệp - Ủy viên Hội đồng Quản trị Công ty Cổ phần Vận tải Ngoại Thương (**VNF**) đăng ký mua 100.000 cổ phiếu, nhằm tăng tỷ lệ sở hữu cổ phần.

HOSE

5CP TĂNG giá nhiều nhất			5CP GIẢM giá nhiều nhất		
Mã CK	Thay đổi	KL	Mã CK	Thay đổi	KL
VKP	+0.1 (+5.56)	7.4 K	HCM	-2.5 (-13.97)	31.6 K
DVD	+0.2 (+5.00)	60.3 K	VSI	-0.8 (-12.31)	1 K
PVT	+0.2 (+5.00)	324.1 K	FBT	-0.4 (-5.00)	20
SJS	+1.3 (+5.00)	187 K	DAG	-0.6 (-4.92)	6.8 K
VIP	+0.3 (+5.00)	233.2 K	STG	-0.9 (-4.92)	20

HNX

5CP TĂNG giá nhiều nhất			5CP GIẢM giá nhiều nhất		
Mã CK	Thay đổi	KL	Mã CK	Thay đổi	KL
TLT	+0.37 (+4.17)	3 K	DC4	-0.7 (-8.24)	2.3 K
DLR	+0.26 (+1.66)	65.9 K	GBS	-0.66 (-4.94)	192 K
MDC	+0.13 (+1.37)	1.2 K	BVG	-0.04 (-0.91)	9.6 K
API	-0.21 (-4.68)	95.4 K	TMC	-0.65 (-4.82)	4.1 K
HPR	+0.9 (+6.92)	200	LM3	-0.4 (-7.84)	1.7 K

5CP có KLGD nhiều nhất			5CP có GTGD nhiều nhất		
Mã CK	Thay đổi	KL	Mã CK	Thay đổi	GT
SSI	+0.9 (+4.95)	2.7 M	SSI	+0.9 (+4.95)	50.6 B
REE	+0.5 (+4.55)	2.1 M	REE	+0.5 (+4.55)	23.8 B
STB	+0.2 (+1.47)	1.2 M	STB	+0.2 (+1.47)	16.8 B
SAM	+0.3 (+4.92)	1.6 M	VPL	-1.0 (-1.16)	2.8 B
GTT	-0.1 (-1.61)	1.1 M	DPM	+0.8 (+2.56)	13 B

5CP có KLGD nhiều nhất			5CP có GTGD nhiều nhất		
Mã CK	Thay đổi	KL	Mã CK	Thay đổi	GT
KLS	-0.08 (-0.73)	7.3 M	KLS	-0.08 (-0.73)	80.2 B
VND	+0.23 (+2.30)	6 M	VND	+0.23 (+2.30)	60.7 B
SHB	-0.1 (-1.48)	652.5 K	PVX	-0.3 (-2.68)	31.3 B
PVX	-0.3 (-2.68)	2.9 M	BVS	-0.33 (-2.02)	23.6 B
VCG	-0.21 (-1.76)	1.9 M	VCG	-0.21 (-1.76)	22.4 B

5CP NĐTNN mua nhiều nhất				5CP NĐTNN bán nhiều nhất			
Mã CK	Mua	Bán	M-B	Mã CK	Mua	Bán	M-B
KDC	11.704	5.085	6.619	VIC	705	14.904	-14.198
IMP	4.374	0	4.374	CII	340	5.693	-5.352
HPG	2.931	163	2.768	DPM	4.877	9.111	-4.234
VSH	2.742	337	2.404	SJS	622	3.256	-2.633
PVD	2.834	1.077	1.756	STB	131	2.021	-1.889

5CP NĐTNN mua nhiều nhất				5CP NĐTNN bán nhiều nhất			
Mã CK	Mua	Bán	M-B	Mã CK	Mua	Bán	M-B
PGS	252	0	252	WSS	0	61	-61
PVS	209	29	180	STP	0	48	-48
NST	108	15	92	VE1	0	14	-14
AVS	76	0	76	CTC	0	11	-11
PMC	75	0	75	HBD	0	1	-1

Khuyến cáo

Báo cáo này được phát hành bởi VietinBankSc. Các thông tin, nhận định trong báo cáo này được VietinBankSc xem là đáng tin cậy và dựa trên các nguồn thông tin có sẵn, đã công bố ra công chúng được xem là đáng tin cậy và hợp pháp. Tuy nhiên, VietinBankSc không đảm bảo tính đầy đủ, chính xác của các thông tin này.

Nhà đầu tư sử dụng báo cáo này cần lưu ý các nhận định, dự báo trong báo cáo này mang tính chủ quan của người viết. Nhà đầu tư sử dụng báo cáo này tự chịu trách nhiệm về quyết định của mình.

Liên Hệ

Trụ sở chính

306 Bà Triệu
Q. Hai Bà Trưng, Hà Nội
Tel: (84.4) 6278 0012

Chi nhánh Tp. Hồ Chí Minh

49 Tôn Thất Đạm
Q. 1, TP. HCM
Tel: (84.8) 3820 9987

P. Giao dịch Thái Thịnh

Số 196 Thái Thịnh
Q. Đống Đa, Hà Nội
Tel: (84.8) 3519 0142

P. Giao dịch Phan Đăng Lưu

Tầng M, 24A Phan Đăng Lưu, P.6
Q. Bình Thạnh, TP. HCM
Tel: (84.8) 3551 5606