

CHỈ SỐ CHÍNH

	Mới nhất	Tăng / Giảm	
		điểm	%
Vnindex	384.3	0.4	0.1%
HnxIndex	65.8	-0.2	-0.4%
20 CP vốn hóa lớn nhất	423.0	0.4	0.1%
25 CP vốn hóa trung bình	171.1	0.0	0.0%
25 CP vốn hóa nhỏ	262.3	5.5	2.1%
Chỉ số ngành			
Ngân hàng		0.2	0.1%
Chứng khoán		0.4	0.2%
Xây dựng		-2.1	-1.0%
Bất động sản (trừ VIC)		0.0	0.0%
Thực phẩm (trừ MSN)		-4.1	-0.9%

THẾ GIỚI

	Chỉ số	Tăng / Giảm	
		điểm	%
Mỹ: Dow Jones	11,269	125.7	1.1%
Mỹ: S&P	1,179	6.2	0.5%
Anh: FTSE	5,351	-54.0	-1.0%
Nhật: Nikkei 225	9,086	122.7	1.4%
Trung Quốc: Hang Seng	20,162	542.1	-0.1%

KINH TẾ VĨ MÔ

	Tháng 6	Tháng 7	Lũy kế
Lạm phát so hàng tháng	1.1%	1.2%	
Lạm phát so với cùng kỳ (năm)	20.8%	22.2%	
Sản lượng Công nghiệp (%)	13.6%	9.6%	
Lãi suất OMO	15%	14%	
Xuất khẩu (triệu \$)	8,460	8,400	51,461
Nhập khẩu (triệu \$)	8,620	8,600	58,100
Thâm hụt thương mại (triệu \$)	-160	-200	-6,639
FDI cam kết (triệu \$)	978	3,379	9,045
FDI giải ngân (triệu \$)	780	1,000	6,300

(Nguồn: Tổng cục thống kê)

CÁC TIN TỨC VĨ MÔ TRONG NƯỚC VÀ QUỐC TẾ

Quốc tế

- Đức và Pháp bác bỏ việc sử dụng trái phiếu để giải quyết cuộc khủng hoảng nợ hiện nay trong khu vực, bất chấp những áp lực mới trước cuộc họp hôm thứ 3 của Thủ tướng Angela Merkel và Tổng thống Nicholas Sarkozy.
- Đồng yên và franc Thụy Sĩ giảm giá so với hầu hết các đồng tiền mạnh khác trong bối cảnh các nhà hoạch định chính sách có thể sẽ can thiệp hơn nữa vào thị trường để ngăn đà tăng giá của các loại tiền này.
- Các nhà kinh tế Mỹ và thế giới nhận định những hỗn loạn trên thị trường tài chính tiền tệ toàn cầu trong hai tuần qua đã gây thiệt hại không nhỏ cho các TTCK, ước tính lên tới từ 2.500 đến hơn 4.000 tỷ USD chỉ trong tuần giao dịch từ 1-5/8.

Trong nước

- Theo bản tin số 7, tổng số nợ nước ngoài của Việt Nam (chỉ bao gồm nợ Chính phủ trung ương, địa phương và nợ do Chính phủ bảo lãnh) tính đến cuối năm 2010 đã vượt 32,5 tỷ USD.
- Theo tính toán của NDHMoney, chỉ số giá tiêu dùng tháng 8/2011 sẽ tăng khoảng 15,5% so với tháng 12/2010; so với tháng cùng kỳ năm ngoái có thể tăng xấp xỉ 23%. Nhiều dự báo cho rằng, mức tăng xấp xỉ 23% này sẽ là mức đỉnh của CPI so với cùng kỳ trong năm nay.

KL	Khối lượng		GDTT	Số lượng cổ phiếu			P/E
	%			Tăng	Giảm	Đứng	
15.5	-22.9%	2.7	116	100	84	8.1x	
15.4	-19.3%	2.4	106	124	71	6.5x	
3.9	11.7%	0.3	9	5	6		
7.5	-13.0%	0.8	7	8	10		
5.5	-21.0%	0.2	5	8	12		
4.2	0.7%	0.3	5	8	12		
4.9	-19.7%	0.2	8	6	11		
3.2	-16.6%	0.4	5	12	8		
3.8	-2.9%	0.7	5	7	13		
1.1	-16.1%	0.1	4	12	9		

(Khối lượng: triệu cổ phiếu)

GIÁ HÀNG HÓA

	Giá	Tăng / Giảm	
		điểm	%
Vàng trong nước (trđ/lượng)	44.5	-0.4	-0.9%
Vàng thế giới (USD/ounce)	1,738.4	-4.2	-0.2%
Giá dầu thế giới (USD/thùng)	85.3	-0.1	-0.1%
Đường (USD cent/lb)	27.9	0.1	0.3%
Cà phê (USD cent/lb)	241.5	1.2	0.5%

THỊ TRƯỜNG TIỀN TỆ

	Chi số	Thay đổi	%
Bơm ròng qua OMO (Tỷ VND)	0	0	-
Lãi suất cho vay VND/năm (min-max)	16.0%	18.0%	
Lợi tức trái phiếu chính phủ - 1 năm	12.25	0.03	0.2%
Lợi tức trái phiếu chính phủ - 3 năm	12.42	-0.02	-0.2%
Lợi tức trái phiếu chính phủ - 5 năm	12.55	-0.01	-0.1%
Lợi tức trái phiếu chính phủ - 10 năm	12.80	0.15	1.2%

Tỷ giá

	Tỷ giá		
	Mua vào	Bán ra	Thay đổi
VND/USD (nguồn Vietinbank)	20,814	20,824	0/0
VND/USD (tự do)	20,840	20,900	10/20

(Nguồn: VietinBank)

GIAO DỊCH TRONG NGÀY

Diễn biến trên 2 sàn

- Trái ngược với diễn biến rất sôi động của thị trường thế giới, TTCK Việt Nam khiến NĐT vô cùng thất vọng khi giao dịch ngày càng ế ợt. Kết thúc phiên giao dịch đầu tuần, VNIndex tăng nhẹ 0.4 điểm (+0.10%) lên 384.32 điểm còn HNX-Index giảm nhẹ 0.24 điểm (-0.36%) xuống 65.78 điểm. Các Bluechips tại hai sàn cũng không có nhiều biến động.
- Thanh khoản một lần nữa rơi xuống quanh mức 300 tỷ đồng giá trị khớp lệnh cả hai sàn. Giá trị khớp lệnh của HSX hôm nay chỉ còn 183,5 tỷ đồng, giảm 15% so với cuối tuần trước và là mức thấp nhất trong vòng 15 phiên trở lại đây. HNX còn tệ hại hơn, giảm 21%, thấp nhất kể từ ngày 25/7.

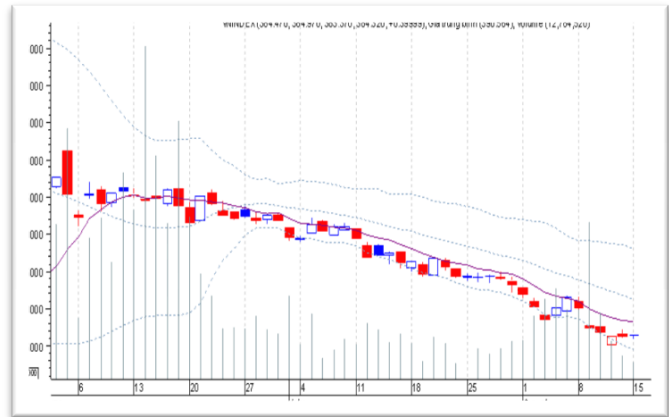
Giao dịch khối ngoại

- Trên HSX, khối ngoại chỉ mua vào 21 tỷ đồng, thấp nhất trong 2 năm gần đây (kể từ 3/4/2009) và bán ra cũng chỉ khoảng 20 tỷ đồng. Như vậy, giá trị mua ròng của khối ngoại dưới 900 triệu đồng. Các cổ phiếu chủ chốt tiếp tục được mua ròng như FPT, SSI, DOM, DHG, với giá trị từ 1 tỷ đến gần 7 tỷ đồng.
- Trên HNX, khối ngoại bán ròng phiên thứ 2 với giá trị tăng mạnh từ 520 triệu đồng phiên trước lên trên 3,8 tỷ đồng. 2 cổ phiếu bị bán ròng mạnh nhất giá trị đều trên 1,9 tỷ đồng là VNF và BVS.

PHÂN TÍCH KỸ THUẬT

BIỂU ĐỒ PHÂN TÍCH KỸ THUẬT

- Theo PTKT: Thị trường tiếp tục tích lũy đi ngang quanh vùng 380 – 400 điểm. Nhà đầu tư có thể tận dụng cơ hội thị trường đi ngang để cơ cấu cổ phiếu sang ngành dự báo có kết quả kinh doanh tốt như: cao su, nhựa, thiết bị dầu khí, sách giao khoa, sữa,...



XU HƯỚNG THỊ TRƯỜNG

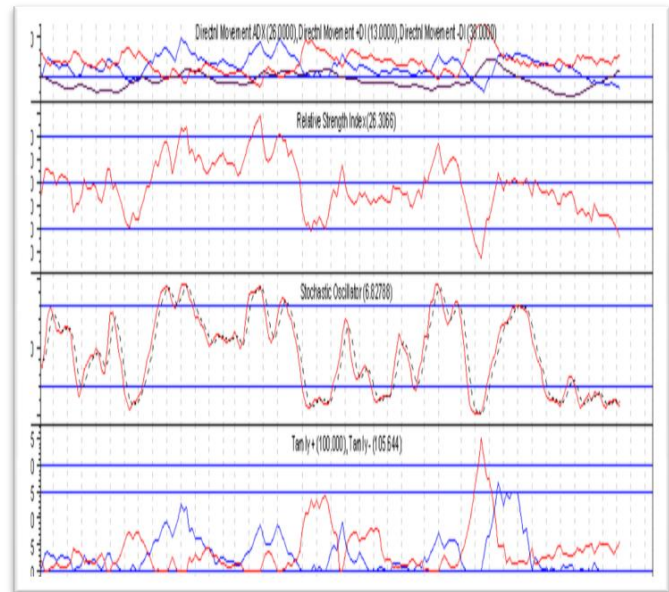
Ngắn hạn	Đi ngang
Trung hạn	Đi ngang
Dài hạn	Xuống

CÁC NGƯỠNG KHÁNG CỰ VÀ HỖ TRỢ

Kháng cự 1	460
Kháng cự 2	440
Vùng hỗ trợ 1	410
Vùng hỗ trợ 2	370

BẢNG CÁC CHỈ SỐ

RSI (14)	Đi ngang
STO (14)	Đi ngang
MFI (14)	Xuống
Tâm lý tiêu cực	Xuống
KLGD	Xuống
Độ rộng thị trường	Xuống



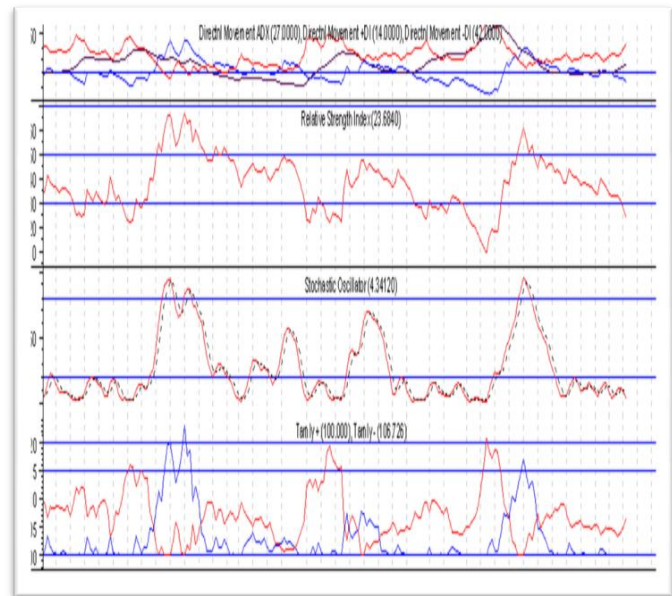
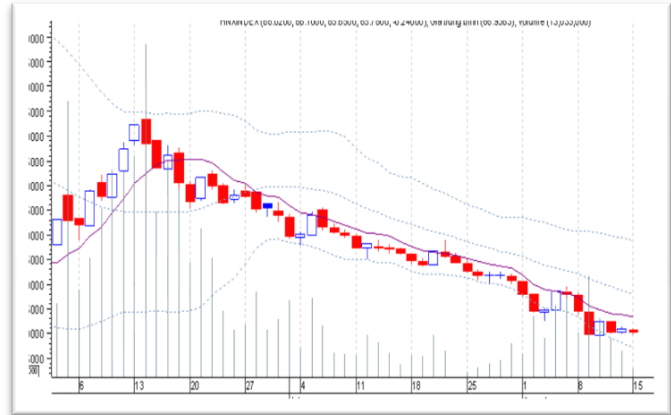
THÔNG TIN CẬP NHẬT CÁC CÔNG TY SÀN HOSE

- LAF** Từ ngày 15/8 - 14/10, ông Nguyễn Nhật Quang, cổ đông lớn của Công ty Cổ phần Chế biến Hàng xuất khẩu Long An (**LAF**) đăng ký mua 700.000 cổ phiếu, nâng số cổ phiếu sẽ nắm giữ lên 1.483.440 cổ phiếu, chiếm 10,07% vốn điều lệ, nhằm cơ cấu danh mục đầu tư.
- CII** Từ ngày 12/8 - 12/10, bà Nguyễn Mai Bảo Trâm - Giám đốc đầu tư kinh doanh Công ty Cổ phần Đầu tư Hạ tầng Kỹ thuật Tp.HCM (**CII**) đăng ký mua 200.000 cổ phiếu, nâng số cổ phiếu sẽ nắm giữ lên 494.050 cổ phiếu, chiếm 0,66% vốn điều lệ, tăng tỷ lệ nắm giữ cổ phiếu CII.
- SVC** Từ ngày 11/8 - 31/8, ông Tề Trí Dũng - thành viên Hội đồng Quản trị Công ty Cổ phần Dịch vụ Tổng hợp Sài Gòn (**SVC**) đăng ký bán hết 28.500 cổ phiếu, nhằm giải quyết tài chính cá nhân.
- GMD** Từ ngày 12/8 - 10/10, Deutsche Bank AG London, cổ đông lớn của Công ty Cổ phần Đại lý Liên hiệp Vận chuyên (**GMD**) đăng ký bán 2.500.000 cổ phiếu, đăng ký mua 1.500.000 cổ phiếu, số cổ phiếu sẽ nắm giữ là 5.384.286 cổ phiếu, chiếm 5,384%, nhằm mua và bán cổ phiếu.

PHÂN TÍCH KỸ THUẬT

- Theo PTKT: Thị trường tiếp tục tích lũy đi ngang quanh vùng 65 - 70 điểm. Nhà đầu tư có thể tận dụng cơ hội thị trường đi ngang để cơ cấu cổ phiếu sang ngành dự báo có kết quả kinh doanh tốt như: cao su, nhựa, thiết bị dầu khí, sách giao khoa, sữa,...

BIỂU ĐỒ PHÂN TÍCH KỸ THUẬT



XU HƯỚNG THỊ TRƯỜNG

Ngắn hạn	Đi ngang
Trung hạn	Đi ngang
Dài hạn	Xuống

CÁC NGƯỠNG KHÁNG CỰ VÀ HỖ TRỢ

Kháng cự 1	82
Kháng cự 2	72
Vùng hỗ trợ 1	70
Vùng hỗ trợ 2	66

BẢNG CÁC CHỈ SỐ

RSI (14)	Xuống
STO (14)	Xuống
MFI (14)	Xuống
Tâm lý tiêu cực	Lên
KLGD	Xuống
Độ rộng thị trường	Xuống

THÔNG TIN CẬP NHẬT CÁC CÔNG TY SÀN HNX

- NDN** Từ ngày 15/8 - 14/10, ông Nguyễn Quang Trung - Chủ tịch Hội đồng Quản trị Công ty Cổ phần Đầu tư Phát triển Nhà Đà Nẵng (**NDN**) đăng ký mua 300.000 cổ phiếu, nhằm cơ cấu danh mục đầu tư.
- PCG** Từ ngày 15/8 - 15/9, ông Nguyễn Thành Đôn - Chủ tịch Hội đồng Quản trị Công ty Cổ phần Đầu tư Phát triển Gas đô thị (**PCG**) đăng ký mua 40.000 cổ phiếu, nhằm mua sở hữu cá nhân.
- DBC** Từ ngày 12/8 - 11/10, ông Nguyễn Như So - Chủ tịch Hội đồng Quản trị, Tổng Giám đốc Công ty Cổ phần Tập đoàn DABACO Việt Nam (**DBC**) đăng ký mua 500.000 cổ phiếu, nhằm tăng tỷ lệ sở hữu.
- VNF** Từ ngày 17/8 - 9/9, ông Nguyễn Hồng Điệp - Ủy viên Hội đồng Quản trị Công ty Cổ phần Vận tải ngoại thương (**VNF**) đã mua 200.000 cổ phiếu, chiếm 3,57% vốn điều lệ.

HOSE

5CP TĂNG giá nhiều nhất			5CP GIẢM giá nhiều nhất		
Mã CK	Thay đổi	KL	Mã CK	Thay đổi	KL
VKP	+0.1 (+5.88)	24.1 K	DTT	-0.3 (-5.00)	12.5 K
KSB	+1.9 (+4.85)	70	VHC	-1.4 (-4.91)	120
HAI	0.0 (0.00)	40	AAM	-1.1 (-4.89)	550
RIC	+0.4 (+4.76)	10	TLG	-0.9 (-4.74)	600
SAV	+0.9 (+4.76)	1 K	KAC	-0.7 (-4.73)	10

HNX

5CP TĂNG giá nhiều nhất			5CP GIẢM giá nhiều nhất		
Mã CK	Thay đổi	KL	Mã CK	Thay đổi	KL
VCR	+0.19 (+2.64)	6.1 K	LDP	-1.5 (-6.58)	3 K
PGT	+0.25 (+5.92)	18.2 K	SJC	-0.24 (-2.58)	700
C92	+0.53 (+5.82)	2 K	CIC	-0.14 (-3.68)	2 K
SKS	+0.7 (+8.05)	4.8 K	HPR	-0.19 (-1.44)	1.1 K
TBX	+0.7 (+7.00)	900	HGM	-7.0 (-7.00)	300

5CP có KLGD nhiều nhất			5CP có GTGD nhiều nhất		
Mã CK	Thay đổi	KL	Mã CK	Thay đổi	GT
STB	0.0 (0.00)	1.1 M	SSI	+0.1 (+0.60)	15.6 B
SSI	+0.1 (+0.60)	926.8 K	KDC	+0.1 (+0.32)	6.2 B
EIB	0.0 (0.00)	357.5 K	STB	0.0 (0.00)	14.6 B
GTT	0.0 (0.00)	597.5 K	EIB	0.0 (0.00)	5.3 B
PXL	-0.1 (-2.63)	540.7 K	FPT	0.0 (0.00)	11 B

5CP có KLGD nhiều nhất			5CP có GTGD nhiều nhất		
Mã CK	Thay đổi	KL	Mã CK	Thay đổi	GT
SHB	-0.21 (-2.95)	2.8 M	SHB	-0.21 (-2.95)	18.8 B
VND	+0.13 (+1.52)	1.7 M	KLS	+0.14 (+1.42)	15.7 B
KLS	+0.14 (+1.42)	1.6 M	VND	+0.13 (+1.52)	14.7 B
HBB	+0.0 (+0.02)	225.9 K	HBB	+0.0 (+0.02)	1.6 B
PVX	+0.11 (+1.08)	892.6 K	PVA	-0.9 (-6.38)	10.6 B

5CP NĐTNN mua nhiều nhất				5CP NĐTNN bán nhiều nhất			
Mã CK	Mua	Bán	M-B	Mã CK	Mua	Bán	M-B
KDC	11.704	5.085	6.619	VIC	705	14.904	-14.198
IMP	4.374	0	4.374	CII	340	5.693	-5.352
HPG	2.931	163	2.768	DPM	4.877	9.111	-4.234
VSH	2.742	337	2.404	SJS	622	3.256	-2.633
PVD	2.834	1.077	1.756	STB	131	2.021	-1.889

5CP NĐTNN mua nhiều nhất				5CP NĐTNN bán nhiều nhất			
Mã CK	Mua	Bán	M-B	Mã CK	Mua	Bán	M-B
PGS	252	0	252	WSS	0	61	-61
PVS	209	29	180	STP	0	48	-48
NST	108	15	92	VE1	0	14	-14
AVS	76	0	76	CTC	0	11	-11
PMC	75	0	75	HBD	0	1	-1

Khuyến cáo

Báo cáo này được phát hành bởi VietinBankSc. Các thông tin, nhận định trong báo cáo này được VietinBankSc xem là đáng tin cậy và dựa trên các nguồn thông tin có sẵn, đã công bố ra công chúng được xem là đáng tin cậy và hợp pháp. Tuy nhiên, VietinBankSc không đảm bảo tính đầy đủ, chính xác của các thông tin này.

Nhà đầu tư sử dụng báo cáo này cần lưu ý các nhận định, dự báo trong báo cáo này mang tính chủ quan của người viết. Nhà đầu tư sử dụng báo cáo này tự chịu trách nhiệm về quyết định của mình.

Liên Hệ

Trụ sở chính

306 Bà Triệu
Q. Hai Bà Trưng, Hà Nội
Tel: (84.4) 6278 0012

Chi nhánh Tp. Hồ Chí Minh

49 Tôn Thất Đạm
Q. 1, TP. HCM
Tel: (84.8) 3820 9987

P. Giao dịch Thái Thịnh

Số 196 Thái Thịnh
Q. Đống Đa, Hà Nội
Tel: (84.8) 3519 0142

P. Giao dịch Phan Đăng Lưu

Tầng M, 24A Phan Đăng Lưu, P.6
Q. Bình Thạnh, TP. HCM
Tel: (84.8) 3551 5606