

CHỈ SỐ CHÍNH

	Mới nhất	Tăng / Giảm	
		điểm	%
Vnindex	384.4	-1.5	-0.4%
HnxIndex	65.8	-0.8	-1.2%
20 CP vốn hóa lớn nhất	424.5	-1.0	-0.2%
25 CP vốn hóa trung bình	170.6	-2.3	-1.3%
25 CP vốn hóa nhỏ	261.3	6.6	2.6%
Chỉ số ngành			
Ngân hàng		-1.1	-0.4%
Chứng khoán		-3.0	-1.7%
Xây dựng		-1.9	-0.9%
Bất động sản (trừ VIC)		-1.4	-0.7%
Thực phẩm (trừ MSN)		0.3	0.1%

THẾ GIỚI

	Chỉ số	Tăng / Giảm	
		điểm	%
Mỹ: Dow Jones	10,720	-519.8	-4.8%
Mỹ: S&P	1,121	-51.8	-4.6%
Anh: FTSE	5,102	-54.0	-1.1%
Nhật: Nikkei 225	8,982	-56.8	-0.6%
Trung Quốc: Hang Seng	19,656	-127.7	-0.1%

KINH TẾ VĨ MÔ

	Tháng 6	Tháng 7	Lũy kế
Lạm phát so hàng tháng	1.1%	1.2%	
Lạm phát so với cùng kỳ (năm)	20.8%	22.2%	
Sản lượng Công nghiệp (%)	13.6%	9.6%	
Lãi suất OMO	15%	14%	
Xuất khẩu (triệu \$)	8,460	8,400	51,461
Nhập khẩu (triệu \$)	8,620	8,600	58,100
Thâm hụt thương mại (triệu \$)	-160	-200	-6,639
FDI cam kết (triệu \$)	978	3,379	9,045
FDI giải ngân (triệu \$)	780	1,000	6,300

(Nguồn: Tổng cục thống kê)

CÁC TIN TỨC VĨ MÔ TRONG NƯỚC VÀ QUỐC TẾ

Quốc tế

- Thị trường lo lắng nhiều về khả năng khủng hoảng nợ châu Âu sẽ lan sang nền kinh tế lớn thứ 2 tại châu Âu, chi phí ngăn khả năng vỡ nợ của chính phủ Pháp lên mức cao kỷ lục.
- Kinh tế Mỹ hiện còn đang tăng trưởng kém hơn so với thời điểm đầu khủng hoảng vào tháng 12/2007. Nếu kinh tế Mỹ suy thoái lần 2, đúng theo cảnh báo của giới chuyên gia, hậu quả sẽ có thể còn tồi tệ hơn lần thứ nhất.
- Đồng nhân dân tệ tăng giá lên mức 6,4 nhân dân tệ/USD lần đầu tiên trong 17 năm nhờ cam kết giữ lãi suất cơ bản ở mức thấp kỷ lục của Fed và dấu hiệu cho thấy Trung Quốc có thể sử dụng tỷ giá đồng nhân dân tệ để kiềm chế lạm phát

Trong nước

- Dự thảo nghị định mới về quản lý vàng, Ngân hàng nhà nước là cơ quan duy nhất được phép xuất khẩu vàng.
- Không chỉ có vàng, tỷ giá giao dịch USD trong nước cũng biến động liên tục trong những ngày gần đây. Các NHTM đầu tiên là nâng giá bán USD kịch trần, giờ đây lại đẩy giá mua USD lên sát trần.
- Kịch bản của cuối năm 2008 chắc chắn sẽ xảy ra, đó là ngân hàng huy động ở lãi suất cao cứ phải ôm một đồng tiền trong khi doanh nghiệp thiếu vốn vẫn không thể vay.

	Khối lượng			Số lượng cổ phiếu			P/E
	KL	%	GDTT	Tăng	Giảm	Đứng	
	20.3	-25.3%	4.4	69	173	58	8.1x
	20.9	-21.7%	1.9	71	171	48	6.5x
	4.7	-30.2%	0.4	3	12	5	
	9.8	-20.2%	0.7	2	20	3	
	6.6	-29.0%	0.6	3	17	5	
	3.2	6.3%	0.1	3	17	5	
	8.6	-8.0%	0.2	2	18	5	
	4.2	-38.3%	0.2	7	14	4	
	4.4	-39.1%	0.7	5	13	7	
	1.5	-9.2%	0.0	6	10	9	

(Khối lượng: triệu cổ phiếu)

GIÁ HÀNG HÓA

	Giá	Tăng / Giảm	
		điểm	%
Vàng trong nước (trd/lượng)	45.2	0.9	2.0%
Vàng thế giới (USD/ounce)	1,787.4	3.0	0.2%
Giá dầu thế giới (USD/thùng)	83.9	1.0	1.2%
Đường (USD cent/lb)	27.6	0.1	0.5%
Cà phê (USD cent/lb)	234.9	0.1	0.0%

THỊ TRƯỜNG TIỀN TỆ

	Chi số	Thay đổi	%
Bơm ròng qua OMO (Tỷ VND)	0	0	-
Lãi suất cho vay VND/năm (min-max)	16.0%	18.0%	
Lợi tức trái phiếu chính phủ - 1 năm	12.26	0.01	0.1%
Lợi tức trái phiếu chính phủ - 3 năm	12.46	0.01	0.1%
Lợi tức trái phiếu chính phủ - 5 năm	12.57	0.01	0.1%
Lợi tức trái phiếu chính phủ - 10 năm	12.65	0.02	0.2%
Tỷ giá			
VND/USD (nguồn Vietinbank)	20,814	20,824	79/9
VND/USD (tự do)	20,850	20,950	150/-200

(Nguồn: VietinBank)

GIAO DỊCH TRONG NGÀY

Diễn biến trên 2 sàn

- Số mã giảm giá vẫn áp đảo trên cả hai sàn. Cuối phiên VNIndex đã lấy lại được hơn 1.5 điểm và đóng cửa chỉ giảm nhẹ 1.52 điểm. Các Bluechips sàn HOSE hầu hết là giảm giá, tuy nhiên mức giảm không lớn. Hai trụ cột MSN và VIC đóng cửa đều về lại giá tham chiếu. Bên phía tăng giá đáng chú ý chỉ có FPT tăng 1.5 ngàn đồng (+2.86%). HNX-Index giảm 0.8 điểm (-1.20%) xuống 65.82 điểm. Số mã giảm giá cũng áp đảo hoàn toàn.
- Điểm tích cực trong phiên giao dịch hôm nay thì đó là áp lực bán rã tỏ ra yếu. Diễn biến hồi giá là hệ quả tất yếu của thực trạng trên khi người cầm tiền nhận thấy không có sự hoảng loạn. Ngưỡng tham chiếu tiếp tục trở thành mức cản mạnh.

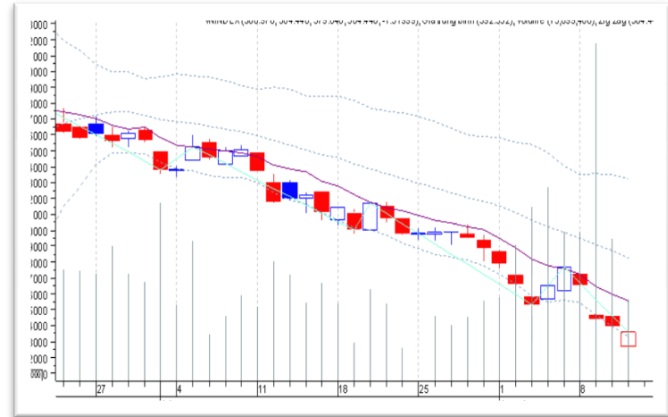
Giao dịch khối ngoại

- Khối ngoại hôm nay không gây áp lực nhiều như phiên trước do lượng bán giảm. Ở một số mã như DPM, KBC, VIC, khối lượng bán của khối ngoại chiếm tỉ trọng cao tạo nên các dao động giảm trong phiên.
- Tuy nhiên nhà đầu tư trong nước cũng tỏ ra khá bền bỉ chống đỡ và các mã này trụ khá vững. Riêng VIC và DPM đã bị bán ròng tương ứng 11,9 tỷ đồng và 5,6 tỷ đồng.

PHÂN TÍCH KỸ THUẬT

BIỂU ĐỒ PHÂN TÍCH KỸ THUẬT

- Theo PTKT: mặc dù thị trường chứng khoán Mỹ đêm trước sụt giảm mạnh nhưng lực bán phiên 11/08 không mạnh. Thị trường giảm vào đầu phiên và hồi phục vào cuối phiên. Bên mua và bán khá chi li ở từng mức giá. Người mua không sẵn sàng nâng giá “xanh”, hầu như chỉ mua đỏ. Còn phía bên bán tập trung lượng cung lớn tại các mức giá gần tham chiếu. Những tín hiệu PTKT ngắn hạn đang cho thấy sự cân bằng. VnIndex có thể có sóng nếu Bộ tài chính chấp nhận giảm giá xăng.



XU HƯỚNG THỊ TRƯỜNG

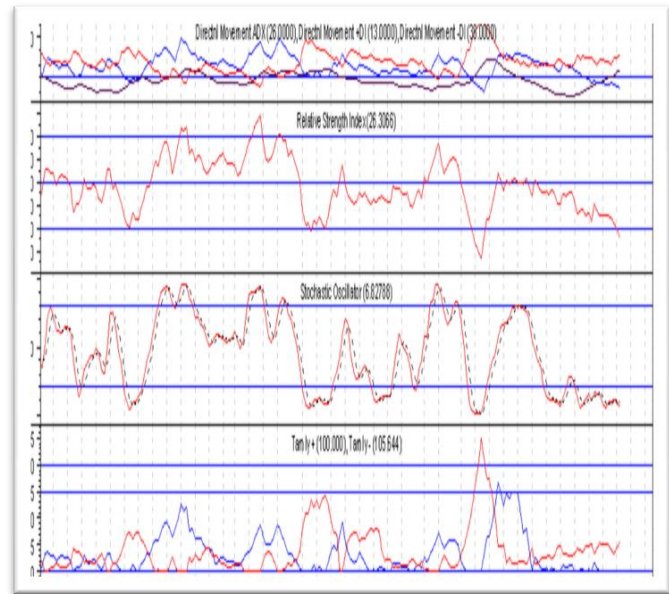
Ngắn hạn	Lên
Trung hạn	Đi ngang
Dài hạn	Xuống

CÁC NGƯỠNG KHÁNG CỰ VÀ HỖ TRỢ

Kháng cự 1	460
Kháng cự 2	440
Vùng hỗ trợ 1	410
Vùng hỗ trợ 2	370

BẢNG CÁC CHỈ SỐ

RSI (14)	Đi ngang
STO (14)	Đi ngang
MFI (14)	Xuống
Tâm lý tiêu cực	Xuống
KLGD	Xuống
Độ rộng thị trường	Xuống



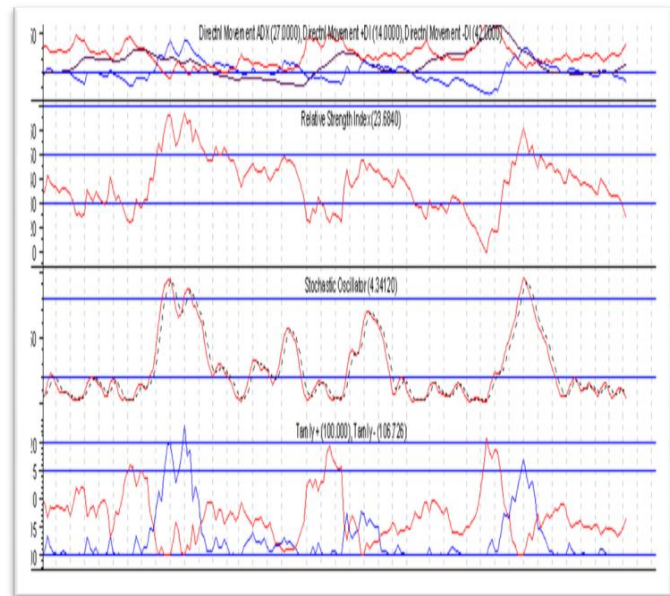
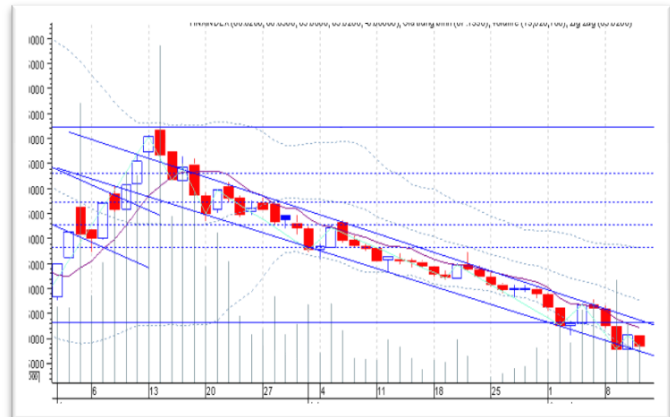
THÔNG TIN CẬP NHẬT CÁC CÔNG TY SÀN HOSE

- PGI** Từ ngày 11/8 - 10/10, ông Trần Anh Tuấn - Người công bố thông tin của Tổng Công ty Cổ phần Bảo hiểm Petrolimex (**PGI**) đăng ký mua 20.000 cổ phiếu, nâng số cổ phiếu sẽ nắm giữ lên 91.697 cổ phiếu, nhằm đầu tư cá nhân.
- ACL** Từ ngày 11/8 - 10/10, bà Trần Thị Thu Vân, người có liên quan đến cổ đông nội bộ của Công ty Cổ phần Xuất Nhập Khẩu Thủy Sản Cửu Long An Giang (**ACL**) đăng ký mua 237.840 cổ phiếu, nâng số cổ phiếu sẽ nắm giữ lên 637.840 cổ phiếu, nhằm giải quyết tài chính cá nhân.
- FMC** Từ ngày 12/8 - 10/9, ông Hồ Quốc Lực, chồng bà Dương Ngọc Kim - Phó tổng giám đốc Công ty Cổ phần Thực phẩm Sao Ta (**FMC**) đăng ký mua 30.000 cổ phiếu, nâng số cổ phiếu sẽ nắm giữ lên 90.000 cổ phiếu, nhằm đầu tư.
- TBC** Từ ngày 15/8 - 14/19, Công ty Cổ phần Cơ điện lạnh (REE), cổ đông lớn của Công ty Cổ phần Thủy điện Thác Bà (**TBC**) đăng ký mua 594.920 cổ phiếu, nâng số cổ phiếu sẽ nắm giữ lên 15.806.908 cổ phiếu, nhằm nâng tỷ lệ nắm giữ.

PHÂN TÍCH KỸ THUẬT

- Theo PTKT: Sau một thời gian suy giảm, những tín hiệu PTKT ngắn hạn đang cho thấy sự cân bằng. Thị trường CKTG có thể sẽ phục hồi trở lại sau 2 phiên bán hoảng loạn. HnxIndex có thể có sóng nếu Bộ tài chính chấp nhận giảm giá xăng.

BIỂU ĐỒ PHÂN TÍCH KỸ THUẬT



XU HƯỚNG THỊ TRƯỜNG

Ngắn hạn	Lên
Trung hạn	Đi ngang
Dài hạn	Xuống

CÁC NGƯỠNG KHÁNG CỰ VÀ HỖ TRỢ

Kháng cự 1	82
Kháng cự 2	72
Vùng hỗ trợ 1	70
Vùng hỗ trợ 2	66

BẢNG CÁC CHỈ SỐ

RSI (14)	Xuống
STO (14)	Xuống
MFI (14)	Xuống
Tâm lý tiêu cực	Lên
KLGD	Xuống
Độ rộng thị trường	Xuống

THÔNG TIN CẬP NHẬT CÁC CÔNG TY SÀN HNX

- V21** Từ ngày 12/8 - 12/10, Tổng Công ty Cổ phần Xuất nhập khẩu và Xây dựng Việt Nam - Vinaconex, tổ chức có liên quan với cổ đông nội bộ của Công ty Cổ phần Xây dựng số 21 (**V21**) đăng ký bán 990.000 cổ phiếu, nhằm theo chủ trương thoái vốn tại các Công ty thành viên. Phương thức giao dịch là thỏa thuận ngoài hệ thống giao dịch của HNX
- SHS** Từ ngày 12/8 - 11/10, Công ty TNHH Dịch vụ Thương mại Hà Nội, tổ chức có liên quan đến Ủy viên Hội đồng Quản trị Công ty Cổ phần Chứng Khoán Sài Gòn Hà Nội (**SHS**) đăng ký bán 500.000 cổ phiếu, nhằm chuyển đổi vốn kinh doanh.
- VCM** Từ ngày 11/8 - 10/10, ông Nguyễn Văn Hiệp - Ủy viên Hội đồng Quản trị, Tổng Giám đốc Công ty Cổ phần Nhân lực và Thương mại Vinaconex (**VCM**) đăng ký mua 50.000 cổ phiếu, nhằm tăng tỷ lệ sở hữu.
- HPB** Từ ngày 11/8 - 10/10, ông Mai Văn Bình - Chủ tịch Hội đồng Quản trị Công ty Cổ phần Bao bì PP (**HPB**) đăng ký mua 180.000 cổ phiếu, nhằm cơ cấu danh mục đầu tư.

HOSE

5CP TĂNG giá nhiều nhất			5CP GIẢM giá nhiều nhất		
Mã CK	Thay đổi	KL	Mã CK	Thay đổi	KL
FPC	+0.1 (+6.67)	1000	CCI	-0.6 (-5.00)	1.5 K
VKP	+0.1 (+6.25)	29.1 K	POM	-0.7 (-5.00)	2.2 K
MKP	+2.0 (+5.00)	10	VFG	-1.9 (-5.00)	2 K
SCD	+0.8 (+4.91)	10	VHC	-1.5 (-5.00)	27.1 K
KSB	+1.9 (+4.83)	50	FBT	-0.4 (-4.94)	10

HNX

5CP TĂNG giá nhiều nhất			5CP GIẢM giá nhiều nhất		
Mã CK	Thay đổi	KL	Mã CK	Thay đổi	KL
NST	+0.5 (+6.02)	100	SDT	+0.19 (+1.86)	5.9 K
KHB	+0.69 (+6.31)	656.9 K	VNR	-0.7 (-5.47)	100
PVR	+0.45 (+5.33)	181.9 K	HAT	-1.2 (-6.98)	200
NDN	+0.31 (+3.66)	7 K	V12	-0.49 (-6.84)	2.6 K
SCC	+0.3 (+6.98)	100	VBH	-0.87 (-4.56)	300

5CP có KLGD nhiều nhất			5CP có GTGD nhiều nhất		
Mã CK	Thay đổi	KL	Mã CK	Thay đổi	GT
KTB	+1.2 (+4.67)	470.9 K	KTB	+1.2 (+4.67)	12.3 B
SSI	-0.1 (-0.60)	946.5 K	FPT	+1.5 (+2.86)	16.8 B
STB	-0.1 (-0.76)	1 M	VNM	0.0 (0.00)	3.3 B
FPT	+1.5 (+2.86)	316.1 K	VIC	0.0 (0.00)	23.3 B
GTT	-0.1 (-1.64)	589.6 K	HRC	-0.5 (-0.83)	1 B

5CP có KLGD nhiều nhất			5CP có GTGD nhiều nhất		
Mã CK	Thay đổi	KL	Mã CK	Thay đổi	GT
KLS	+0.38 (+4.01)	3.5 M	KLS	+0.38 (+4.01)	34.6 B
PVX	+0.37 (+3.78)	2.4 M	PVX	+0.37 (+3.78)	24.5 B
VND	+0.31 (+3.56)	2.2 M	VND	+0.31 (+3.56)	20.1 B
PVA	-1.0 (-6.25)	1.3 M	PVA	-1.0 (-6.25)	19.7 B
SHB	+0.21 (+3.01)	802.3 K	BVS	+0.68 (+4.86)	12.3 B

5CP NĐTNN mua nhiều nhất				5CP NĐTNN bán nhiều nhất			
Mã CK	Mua	Bán	M-B	Mã CK	Mua	Bán	M-B
KDC	11.704	5.085	6.619	VIC	705	14.904	-14.198
IMP	4.374	0	4.374	CII	340	5.693	-5.352
HPG	2.931	163	2.768	DPM	4.877	9.111	-4.234
VSH	2.742	337	2.404	SJS	622	3.256	-2.633
PVD	2.834	1.077	1.756	STB	131	2.021	-1.889

5CP NĐTNN mua nhiều nhất				5CP NĐTNN bán nhiều nhất			
Mã CK	Mua	Bán	M-B	Mã CK	Mua	Bán	M-B
PGS	252	0	252	WSS	0	61	-61
PVS	209	29	180	STP	0	48	-48
NST	108	15	92	VE1	0	14	-14
AVS	76	0	76	CTC	0	11	-11
PMC	75	0	75	HBD	0	1	-1

Khuyến cáo

Báo cáo này được phát hành bởi VietinBankSc. Các thông tin, nhận định trong báo cáo này được VietinBankSc xem là đáng tin cậy và dựa trên các nguồn thông tin có sẵn, đã công bố ra công chúng được xem là đáng tin cậy và hợp pháp. Tuy nhiên, VietinBankSc không đảm bảo tính đầy đủ, chính xác của các thông tin này.

Nhà đầu tư sử dụng báo cáo này cần lưu ý các nhận định, dự báo trong báo cáo này mang tính chủ quan của người viết. Nhà đầu tư sử dụng báo cáo này tự chịu trách nhiệm về quyết định của mình.

Liên Hệ

Trụ sở chính

306 Bà Triệu
Q. Hai Bà Trưng, Hà Nội
Tel: (84.4) 6278 0012

Chi nhánh Tp. Hồ Chí Minh

49 Tôn Thất Đạm
Q. 1, TP. HCM
Tel: (84.8) 3820 9987

P. Giao dịch Thái Thịnh

Số 196 Thái Thịnh
Q. Đống Đa, Hà Nội
Tel: (84.8) 3519 0142

P. Giao dịch Phan Đăng Lưu

Tầng M, 24A Phan Đăng Lưu, P.6
Q. Bình Thạnh, TP. HCM
Tel: (84.8) 3551 5606