

CHỈ SỐ CHÍNH	Mới nhất	Tăng / Giảm	
		điểm	%
Vnindex	386.0	-1.7	-0.4%
HnxIndex	65.6	-1.7	-2.5%
20 CP vốn hóa lớn nhất	425.5	-2.0	-0.5%
25 CP vốn hóa trung bình	172.7	2.0	1.2%
25 CP vốn hóa nhỏ	264.2	9.3	3.7%
<b>Chỉ số ngành</b>			
Ngân hàng		1.4	0.5%
Chứng khoán		4.4	2.6%
Xây dựng		4.7	2.2%
Bất động sản (trừ VIC)		0.7	0.3%
Thực phẩm (trừ MSN)		3.8	0.9%

Khối lượng	Số lượng cổ phiếu			P/E		
	KL	%	GDTT		Tăng	Giảm
27.1	-34.4%	7.5	154	88	59	8.1x
36.5	-26.8%	4.8	25	265	18	6.5x
6.8	-51.7%	0.2	9	6	5	
12.3	-30.8%	0.7	17	5	3	
9.3	-23.2%	0.4	21	3	1	
3.1	-74.5%	0.3	21	3	1	
9.3	-21.5%	0.7	18	3	4	
6.8	-16.1%	0.0	17	3	5	
7.2	-21.2%	0.8	14	4	7	
1.6	-23.9%	0.3	11	5	9	

(Khối lượng: triệu cổ phiếu)

THẾ GIỚI	Chỉ số	Tăng / Giảm	
		điểm	%
Mỹ: Dow Jones	11,240	429.9	3.8%
Mỹ: S&P	1,173	53.1	4.5%
Anh: FTSE	5,217	-54.0	-1.0%
Nhật: Nikkei 225	9,039	94.3	1.0%
Trung Quốc: Hang Seng	19,784	453.0	-0.1%

GIÁ HÀNG HÓA	Giá	Tăng / Giảm	
		điểm	%
Vàng trong nước (trđ/lượng)	44.3	2.0	4.5%
Vàng thế giới (USD/ounce)	1,763.4	20.6	1.2%
Giá dầu thế giới (USD/thùng)	81.9	2.6	3.2%
Đường (USD cent/lb)	27.8	0.8	3.0%
Cà phê (USD cent/lb)	235.6	1.4	0.6%

KINH TẾ VĨ MÔ	Tháng 6	Tháng 7	Lũy kế
Lạm phát so hàng tháng	1.1%	1.2%	
Lạm phát so với cùng kỳ (năm)	20.8%	22.2%	
Sản lượng Công nghiệp (%)	13.6%	9.6%	
Lãi suất OMO	15%	14%	
Xuất khẩu (triệu \$)	8,460	8,400	51,461
Nhập khẩu (triệu \$)	8,620	8,600	58,100
Thâm hụt thương mại (triệu \$)	-160	-200	-6,639
FDI cam kết (triệu \$)	978	3,379	9,045
FDI giải ngân (triệu \$)	780	1,000	6,300

(Nguồn: Tổng cục thống kê)

THỊ TRƯỜNG TIỀN TỆ	Chi số	Thay đổi	%
Bơm ròng qua OMO (Tỷ VND)	0	0	-
Lãi suất cho vay VND/năm (min-max)	16.0%	18.0%	
Lợi tức trái phiếu chính phủ - 1 năm	12.26	0.01	0.1%
Lợi tức trái phiếu chính phủ - 3 năm	12.46	0.01	0.1%
Lợi tức trái phiếu chính phủ - 5 năm	12.57	0.01	0.1%
Lợi tức trái phiếu chính phủ - 10 năm	12.65	0.02	0.2%
<b>Tỷ giá</b>			
VND/USD (nguồn Vietinbank)	20,735	20,815	-15/5
VND/USD (tự do)	21,000	21,150	250/300

(Nguồn: VietinBank)

**CÁC TIN TỨC VĨ MÔ TRONG NƯỚC VÀ QUỐC TẾ**

**Quốc tế**

- Cục dự trữ liên bang Mỹ (Fed) sẽ duy trì chính sách lãi suất siêu thấp từ 0% - 0,25% đến giữa năm 2013, và hạ triển vọng tăng trưởng kinh tế Mỹ.

- 4 ngày sau khi S&P hạ xếp hạng, Bộ Tài chính vẫn bán được 32 tỷ USD trái phiếu kì hạn 3 năm với lợi suất 0,5%. Giá trị trái phiếu Chính phủ Mỹ lên tới 9.400 tỷ USD đang chứng minh rằng, đối với giới đầu tư, chủ tịch FED quan trọng hơn Standard & Poor's và sự hạ cấp tín dụng của hãng xếp hạng này không có nhiều ý nghĩa đối với họ.

**Trong nước**

- Kỳ vọng lớn của giới đầu tư chứng khoán có thể sẽ xẹp nhanh khi quá nhiều biến số bất lợi mới xuất hiện. Không chỉ việc kênh đầu tư vàng trở nên hấp dẫn, mà ảnh hưởng của nó đến tỷ giá, nguồn tiền tiết kiệm cộng với biến động rồi ren của thị trường chứng khoán quốc tế khiến rủi ro ngày càng tăng.

- Sáng 10/8, Ngân hàng Nhà nước đã tăng tỷ giá giá bình quân liên ngân hàng. Mức 1 USD = 20.608 VND ngủ yên kể từ ngày 9/7/2011 đã được nâng lên 20.618 VND.

**GIAO DỊCH TRONG NGÀY**

**Diễn biến trên 2 sàn**

- Phiên giao dịch đầy biến động của TTCK Mỹ ngày hôm qua đã đem lại phản ứng tích cực cho TTCK Việt Nam. 2 sàn đều mở màn với màu xanh, VNIndex đã có lúc tăng trên 3 điểm nhưng kết thúc lại giảm xuống 385.96 điểm. HNX vẫn giữ được đà tăng 1.5% lên 66.62 điểm.

- Tuy nhiên thanh khoản trên cả 2 sàn đều giảm. Sự chững lại của các chỉ số vào giữa phiên khiến cơn háo hức của nhà đầu tư nguội bớt và nhiều người lại muốn đứng ngoài theo dõi. HSX đạt 27.13 triệu cổ phiếu giao dịch, HNX đạt 26.75 triệu cổ phiếu, cả 2 sàn giảm khoảng 30%.

**Giao dịch khối ngoại**

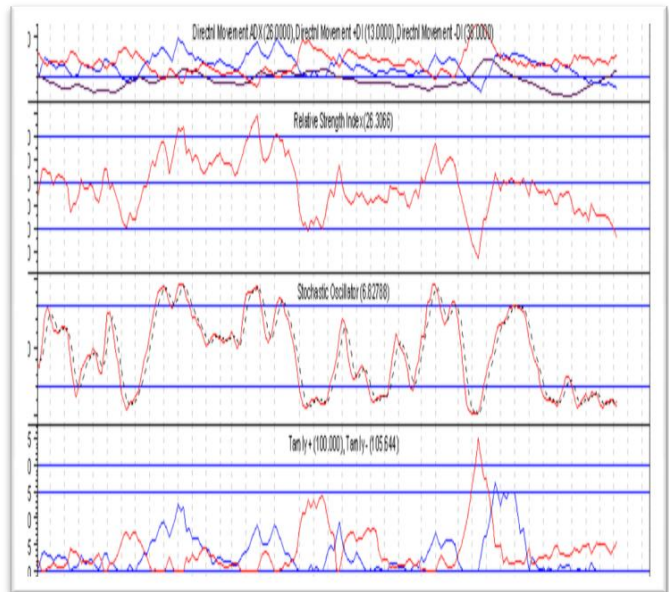
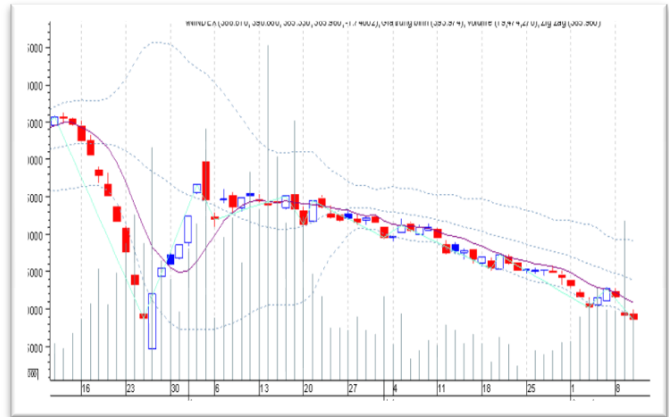
- Khối ngoại lại bán mạnh qua khớp lệnh, kết thúc phiên, giá trị giao dịch ròng dừng tại trạng thái bán hơn 70,4 tỷ đồng - tương ứng gần 2,7 triệu đơn vị cổ phiếu. Nhóm bluechip là đích bán của NĐTNN trong phiên. Đứng đầu là DPM, ITA với trên 500.000 đơn vị/mã. Nhiều mã trong top bán là các công ty Bất động sản như HAG, KBC...

- Trên sàn Hà Nội, dòng vốn ngoại cũng cùng trạng thái bán ròng với giá trị 2 tỷ đồng, tập trung vào các mã: PVX, KLS, VCG, PVS, PVC...

**PHÂN TÍCH KỸ THUẬT**

Theo PTKT: NĐTNN có phiên bán ròng tập trung vào cổ phiếu: VIC, DPM, BVH,... do vậy ảnh hưởng khá mạnh đến chỉ số VnIndex. Xu hướng này có thể tiếp diễn trong một vài phiên tới nếu TTCKTG tiếp tục diễn biến xấu. Phiên 10/08 cho thấy lượng cầu không thực sự sẵn sàng mua giá cao. Xu hướng ngắn hạn, VnIndex vẫn tiếp tục giảm điềm.

**BIỂU ĐỒ PHÂN TÍCH KỸ THUẬT**



**XU HƯỚNG THỊ TRƯỜNG**

Ngắn hạn	Xuống
Trung hạn	Đi ngang
Dài hạn	Xuống

**CÁC NGƯỠNG KHÁNG CỰ VÀ HỖ TRỢ**

Kháng cự 1	460
Kháng cự 2	440
Vùng hỗ trợ 1	410
Vùng hỗ trợ 2	370

**BẢNG CÁC CHỈ SỐ**

RSI (14)	Đi ngang
STO (14)	Đi ngang
MFI (14)	Xuống
Tâm lý tiêu cực	Xuống
KLGD	Xuống
Độ rộng thị trường	Xuống

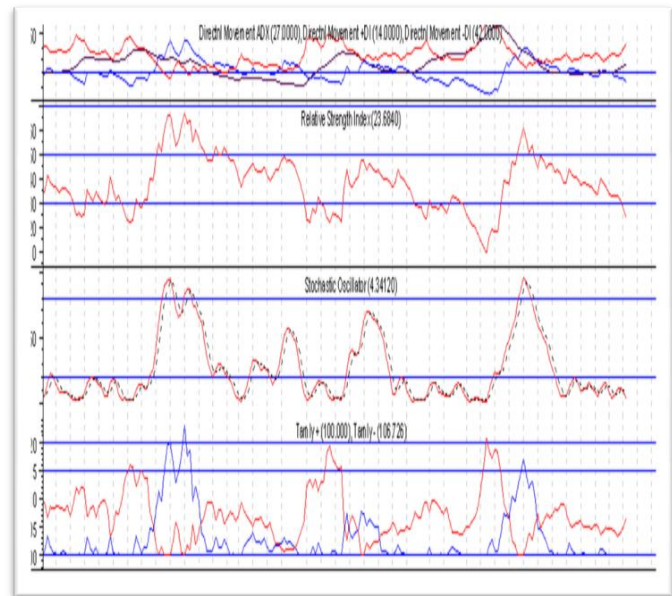
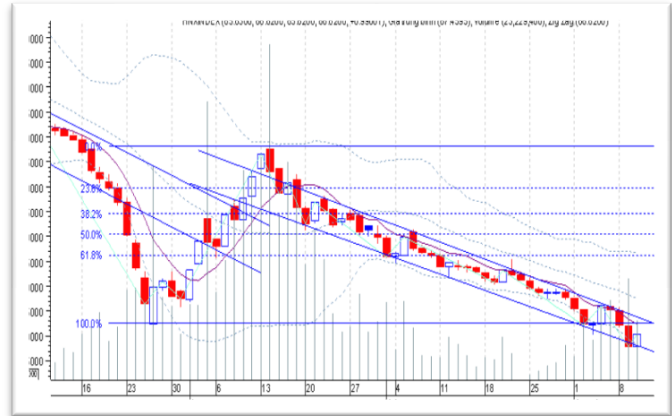
**THÔNG TIN CẬP NHẬT CÁC CÔNG TY SÀN HOSE**

- ABT** Từ ngày 17/8 - 17/10, Công ty Cổ phần Xuất nhập khẩu Thủy sản Bến Tre (**ABT**) đăng ký mua lại 1.360.720 cổ phiếu, nâng số lượng cổ phiếu quỹ sở hữu sau khi giao dịch lên 3.049.480 cổ phiếu, nhằm ổn định giá cổ phiếu. Phương thức giao dịch là khớp lệnh và thỏa thuận.
- VRC** Từ ngày 4/8 - 4/10, Công ty Cổ phần Chứng khoán Âu Việt, cổ đông lớn của Công ty Cổ phần xây lắp và Địa ốc Vũng Tàu (**VRC**) đăng ký mua 500.000 cổ phiếu, nâng số cổ phiếu nắm giữ lên 1.138.486 cổ phiếu, chiếm 8,66% vốn điều lệ, nhằm đầu tư.
- DRC** Từ ngày 3/8 - 30/9, ông Hoàng Mạnh Thắng - Ủy viên Hội đồng Quản trị Công ty Cổ phần Cao su Đà Nẵng (**DRC**) đăng ký mua 29.000 cổ phiếu, nâng số cổ phiếu sẽ nắm giữ lên 120.000 cổ phiếu, nhằm đầu tư.
- SKS** Từ ngày 5/8 - 4/10, Công ty Cổ phần Sông Đà 2, cổ đông lớn của Công ty Cổ phần Công trình Giao thông Sông Đà (**SKS**) đăng ký mua 283.500 cổ phiếu, nhằm nắm cổ phần chi phối

**PHÂN TÍCH KỸ THUẬT**

- Theo PTKT: Phiên 10/08 cho thấy lượng cầu không thực sự sẵn sàng mua giá cao. Trong khi lượng bán ở các mức giá trần là khá lớn. Dòng tiền tiếp tục tập trung vào các cổ phiếu đầu cơ trong khi các cổ phiếu này không có được kết quả kinh doanh tốt. Do đó, rất khó thu hút dòng tiền. Xu hướng ngắn hạn, HnxIndex vẫn tiếp tục giảm đi.

**BIỂU ĐỒ PHÂN TÍCH KỸ THUẬT**



**XU HƯỚNG THỊ TRƯỜNG**

Ngắn hạn	Xuống
Trung hạn	Đi ngang
Dài hạn	Xuống

**CÁC NGƯỠNG KHÁNG CỰ VÀ HỖ TRỢ**

Kháng cự 1	82
Kháng cự 2	72
Vùng hỗ trợ 1	70
Vùng hỗ trợ 2	66

**BẢNG CÁC CHỈ SỐ**

RSI (14)	Xuống
STO (14)	Xuống
MFI (14)	Xuống
Tâm lý tiêu cực	Lên
KLGD	Xuống
Độ rộng thị trường	Xuống

**THÔNG TIN CẬP NHẬT CÁC CÔNG TY SÀN HNX**

- KBT** Từ ngày 4/8 - 19/8, bà Nguyễn Thị Hà Phương, cổ đông lớn của Công ty Cổ phần Gạch ngói Kiên Giang (**KBT**) đăng ký bán hết 213.900 cổ phiếu, chiếm 9,16% vốn điều lệ, nhằm giải quyết nhu cầu tài chính cá nhân.
- STL** Từ ngày 4/8 - 5/9, ông Nguyễn Trí Dũng - Chủ tịch Hội đồng Quản trị, Tổng Giám đốc Công ty Cổ phần Sông Đà - Thăng Long (**STL**) đăng ký mua 800.000 cổ phiếu, nhằm tăng tỷ lệ nắm giữ.
- GLT** Từ ngày 3/8 - 26/9, Công ty Cổ phần Công nghệ Tiên Phong, người có liên quan đến Chủ tịch Hội đồng Quản trị Công ty Cổ phần Kỹ thuật Điện Toàn Cầu (**GLT**) đăng ký mua 200.000 cổ phiếu, nhằm tăng tỷ lệ sở hữu cổ phiếu GLT.
- LCD** Từ ngày 3/8 - 30/9, ông Trần Văn Hưng - Ủy viên Hội đồng Quản trị Công ty Cổ phần Lilama Thí nghiệm Cơ điện (**LCD**) đăng ký mua 50.000 cổ phiếu, nhằm tăng số lượng cổ phần để trở thành cổ đông lớn.

**HOSE**

5CP TĂNG giá nhiều nhất			5CP GIẢM giá nhiều nhất		
Mã CK	Thay đổi	KL	Mã CK	Thay đổi	KL
FPC	+0.1 (+6.67)	1000	STB	-1.9 (-12.58)	992.3 K
ST8	+0.6 (+5.00)	60	TLG	-2.0 (-9.22)	10
TNA	+1.0 (+5.00)	2.8 K	VKP	-0.1 (-5.88)	7.9 K
LGC	+0.9 (+4.97)	6.8 K	BAS	-0.1 (-5.26)	9.2 K
NNC	+1.3 (+4.96)	6.6 K	ATA	-1.0 (-5.00)	510

**HNX**

5CP TĂNG giá nhiều nhất			5CP GIẢM giá nhiều nhất		
Mã CK	Thay đổi	KL	Mã CK	Thay đổi	KL
THB	+0.8 (+8.51)	2.2 K	SME	-0.12 (-4.03)	18.1 K
SCC	-0.2 (-4.44)	100	TLT	-0.59 (-6.51)	4 K
GHA	-0.48 (-6.29)	300	VTV	-0.4 (-5.49)	14.4 K
BSC	+0.4 (+4.82)	200	VIX	-0.5 (-7.58)	100
NBP	-1.01 (-5.93)	500	SD5	-1.62 (-5.12)	700

5CP có KLGD nhiều nhất			5CP có GTGD nhiều nhất		
Mã CK	Thay đổi	KL	Mã CK	Thay đổi	GT
IFS	-0.3 (-5.00)	10.00	FPT	+1.0 (+1.94)	25.8 B
KTB	-1.3 (-4.81)	220.1 K	KTB	-1.3 (-4.81)	5.7 B
ITA	-0.1 (-1.20)	1.1 M	DPM	0.0 (0.00)	29.7 B
FPT	+1.0 (+1.94)	488.7 K	VIC	-5.0 (-4.72)	23.5 B
NTB	+0.3 (+4.29)	1.1 M	SSI	+0.4 (+2.45)	17.5 B

5CP có KLGD nhiều nhất			5CP có GTGD nhiều nhất		
Mã CK	Thay đổi	KL	Mã CK	Thay đổi	GT
KLS	-0.6 (-5.93)	3.5 M	VC3	-37.1 (-100.00)	0.00
PVX	-0.55 (-5.28)	2.4 M	KLS	-0.6 (-5.93)	34.6 B
VND	-0.56 (-6.08)	2.2 M	PVX	-0.55 (-5.28)	24.5 B
VC3	-37.1 (-100.00)	0.00	VND	-0.56 (-6.08)	19.4 B
PVA	-1.0 (-6.25)	1.3 M	PVA	-1.0 (-6.25)	19.7 B

5CP NĐTNN mua nhiều nhất				5CP NĐTNN bán nhiều nhất			
Mã CK	Mua	Bán	M-B	Mã CK	Mua	Bán	M-B
KDC	11.704	5.085	6.619	VIC	705	14.904	-14.198
IMP	4.374	0	4.374	CII	340	5.693	-5.352
HPG	2.931	163	2.768	DPM	4.877	9.111	-4.234
VSH	2.742	337	2.404	SJS	622	3.256	-2.633
PVD	2.834	1.077	1.756	STB	131	2.021	-1.889

5CP NĐTNN mua nhiều nhất				5CP NĐTNN bán nhiều nhất			
Mã CK	Mua	Bán	M-B	Mã CK	Mua	Bán	M-B
PGS	252	0	252	WSS	0	61	-61
PVS	209	29	180	STP	0	48	-48
NST	108	15	92	VE1	0	14	-14
AVS	76	0	76	CTC	0	11	-11
PMC	75	0	75	HBD	0	1	-1

**Khuyến cáo**

Báo cáo này được phát hành bởi VietinBankSc. Các thông tin, nhận định trong báo cáo này được VietinBankSc xem là đáng tin cậy và dựa trên các nguồn thông tin có sẵn, đã công bố ra công chúng được xem là đáng tin cậy và hợp pháp. Tuy nhiên, VietinBankSc không đảm bảo tính đầy đủ, chính xác của các thông tin này.

Nhà đầu tư sử dụng báo cáo này cần lưu ý các nhận định, dự báo trong báo cáo này mang tính chủ quan của người viết. Nhà đầu tư sử dụng báo cáo này tự chịu trách nhiệm về quyết định của mình.

**Liên Hệ**

**Trụ sở chính**

306 Bà Triệu  
Q. Hai Bà Trưng, Hà Nội  
Tel: (84.4) 6278 0012

**P. Giao dịch Thái Thịnh**

Số 196 Thái Thịnh  
Q. Đống Đa, Hà Nội  
Tel: (84.8) 3519 0142

**Chi nhánh Tp. Hồ Chí Minh**

49 Tôn Thất Đạm  
Q. 1, TP. HCM  
Tel: (84.8) 3820 9987

**P. Giao dịch Phan Đăng Lưu**

Tầng M, 24A Phan Đăng Lưu, P.6  
Q. Bình Thạnh, TP. HCM  
Tel: (84.8) 3551 5606