

CHỈ SỐ CHÍNH	Mới nhất	Tăng / Giảm	
		điểm	%
Vnindex	387.7	-8.7	-2.2%
HnxIndex	65.6	-1.7	-2.5%
20 CP vốn hóa lớn nhất	427.5	-9.3	-2.1%
25 CP vốn hóa trung bình	170.1	-6.3	-3.6%
25 CP vốn hóa nhỏ	258.9	12.1	4.9%
<b>Chỉ số ngành</b>			
Ngân hàng		-3.2	-1.2%
Chứng khoán		-8.2	-4.5%
Xây dựng		-10.7	-4.9%
Bất động sản (trừ VIC)		-7.5	-3.5%
Thực phẩm (trừ MSN)		-3.9	-0.9%

THẾ GIỚI	Chỉ số	Tăng / Giảm	
		điểm	%
Mỹ: Dow Jones	10,810	-634.8	-5.9%
Mỹ: S&P	1,119	-79.9	-7.1%
Anh: FTSE	5,069	-54.0	-1.1%
Nhật: Nikkei 225	8,944	-153.1	-1.7%
Trung Quốc: Hang Seng	19,848	-642.2	-0.1%

KINH TẾ VĨ MÔ	Tháng 6	Tháng 7	Lũy kế
Lạm phát so hàng tháng	1.1%	1.2%	
Lạm phát so với cùng kỳ (năm)	20.8%	22.2%	
Sản lượng Công nghiệp (%)	13.6%	9.6%	
Lãi suất OMO	15%	14%	
Xuất khẩu (triệu \$)	8,460	8,400	51,461
Nhập khẩu (triệu \$)	8,620	8,600	58,100
Thâm hụt thương mại (triệu \$)	-160	-200	-6,639
FDI cam kết (triệu \$)	978	3,379	9,045
FDI giải ngân (triệu \$)	780	1,000	6,300

(Nguồn: Tổng cục thống kê)

**CÁC TIN TỨC VĨ MÔ TRONG NƯỚC VÀ QUỐC TẾ**

**Quốc tế**

- Cuộc họp Ủy ban Thị trường mở Liên bang (FOMC) hôm nay của FED được chờ đợi sẽ đưa ra một gói kích thích kinh tế mới để giải quyết tình trạng hỗn loạn hiện nay. Nếu FED không làm gì vào lúc này, tình hình sẽ tồi tệ hơn. Nhưng việc miễn cưỡng tạo ra gói kích thích bị các nhà hoạch định chính sách phản đối sẽ gây ra nhiều hậu quả và ảnh hưởng kinh tế.

- Ngân hàng Trung ương châu Âu (ECB) sẽ mua khoảng 850 tỷ euro trái phiếu của Ý và Tây Ban Nha để ngăn chặn cuộc khủng hoảng nợ lây lan. Các chuyên gia cho rằng, việc ECB mua một lượng trái phiếu khổng lồ như có thể là một sự đe dọa trong vấn đề chính trị.

**Trong nước**

- Đề bình ổn thị trường vàng, trong ngày 9/8/2011, Ngân hàng Nhà nước cho phép nhập khẩu 5 tấn vàng để sản xuất vàng miếng, bổ sung nguồn cung vàng trong nước. Sau tin cho nhập vàng, giá vàng trong nước đồng loạt sụt giảm khoảng 1 triệu đồng/lượng.

- Nổi tiếp phiên tăng mạnh hôm qua, các ngân hàng tiếp tục giữ giá USD ở mức cao kịch trần. Giá USD tại ACB, Eximbank, Sacombank mua vào khoảng 20.730 - 20.780 đồng/USD, bán ra ở 20.814 đồng/USD, bằng giá trần.

Khối lượng	Số lượng cổ phiếu			P/E		
	KL	%	GDTT		Tăng	Giảm
41.4	67.4%	9.6	22	250	29	8.1x
36.5	55.9%	4.8	25	265	18	6.4x
14.1	78.8%	0.8	1	19	0	
17.8	37.1%	0.8	1	24	0	
12.1	64.3%	0.7	1	22	2	
12.0	88.6%	0.6	1	22	2	
11.9	47.1%	0.0	0	24	1	
8.0	86.4%	0.3	0	21	4	
9.1	59.4%	0.6	2	23	0	
2.1	40.4%	0.0	3	13	9	

(Khối lượng: triệu cổ phiếu)

GIÁ HÀNG HÓA	Giá	Tăng / Giảm	
		điểm	%
Vàng trong nước (trđ/lượng)	47.0	3.6	7.7%
Vàng thế giới (USD/ounce)	1,754.9	42.6	2.4%
Giá dầu thế giới (USD/thùng)	79.5	-1.8	-2.3%
Đường (USD cent/lb)	27.0	-0.5	-2.0%
Cà phê (USD cent/lb)	234.2	-3.7	-1.6%

THỊ TRƯỜNG TIỀN TỆ	Chi số	Thay đổi	%
Bơm ròng qua OMO (Tỷ VND)	0	0	-
Lãi suất cho vay VND/năm (min-max)	16.0%	18.0%	
Lợi tức trái phiếu chính phủ - 1 năm	12.29	-0.05	-0.4%
Lợi tức trái phiếu chính phủ - 3 năm	12.44	-0.02	-0.2%
Lợi tức trái phiếu chính phủ - 5 năm	12.55	-0.03	-0.2%
Lợi tức trái phiếu chính phủ - 10 năm	12.63	0.04	0.3%
<b>Tỷ giá</b>			
VND/USD (nguồn Vietinbank)	20,750	20,810	70/10
VND/USD (tự do)	20,750	20,850	50/50

(Nguồn: VietinBank)

**GIAO DỊCH TRONG NGÀY**

**Diễn biến trên 2 sàn**

- Chứng khoán Việt Nam đang trải qua những ngày đen tối cùng với chứng khoán thế giới khi phiên ngày 9/8 có tới 40% mã niêm yết nằm sàn, hơn 30% mã rơi vào vùng giảm giá. VN-Index giảm 8,71 điểm xuống 387,7 điểm, tiền sát mức thấp nhất của năm là 386,4 điểm. HNX-Index cũng跌 mất 1,69 điểm về 65,63 điểm. Bóng đen vẫn phủ kín thị trường bởi tâm lý lo ngại rủi ro và sức tăng không nghi của giá vàng.

- Thanh khoản hôm nay tăng khá tốt. HSX đạt gần 31,78 triệu đơn vị, tăng 59% so với hôm qua. HNX cũng tăng 58%, đạt 31,76 triệu đơn vị. Trong một phiên với kịch bản gần như lộ rõ thì thanh khoản tăng phản ánh lực cầu bắt đáy mạnh lên.

**Giao dịch khối ngoại**

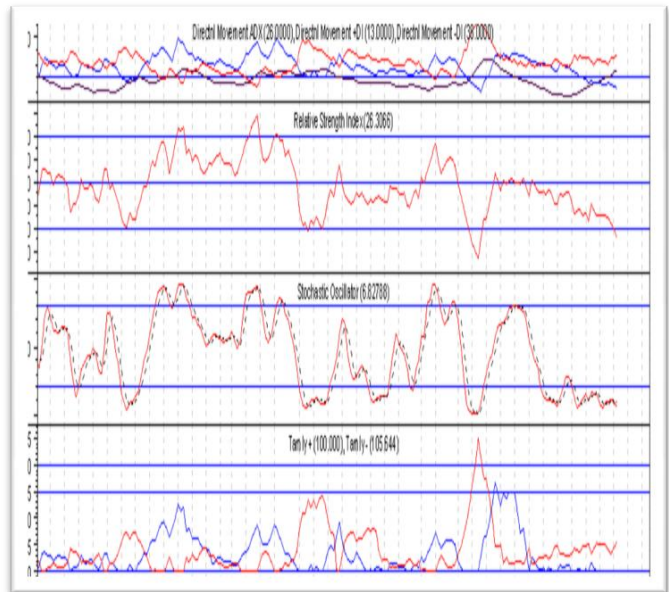
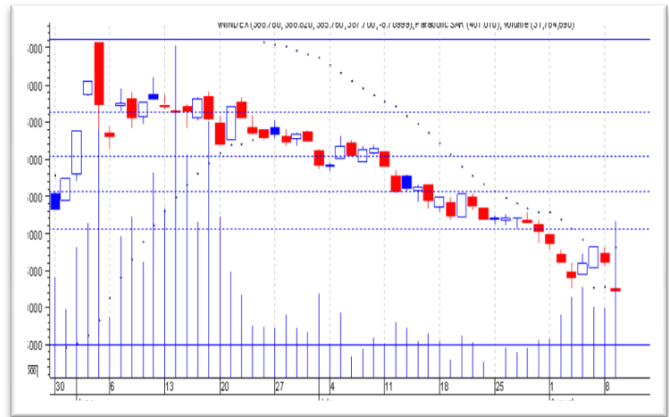
- Nhờ STB, khối ngoại chấm dứt 5 phiên bán ròng trên HSX và giá trị mua ròng cao nhất trong 6 tuần. STB được mua ròng với trên 5,3 triệu đơn vị, giá trị trên 81 tỷ đồng. VIC vẫn bị bán ròng mạnh nhất, tuy nhiên giá trị chỉ bằng 1/5 phiên trước, với trên 4,4 tỷ đồng.

- Trên HNX, sau phiên bán ròng mạnh nhất trong 7 tuần, khối ngoại quay lại mua ròng, tuy nhiên giá trị chỉ khoảng 170 triệu đồng. Duy nhất KLS bị bán ròng trên 1 tỷ đồng, các cổ phiếu khác như VCG, PCG, CTN, PVI giá trị bán ròng dưới 400 triệu đồng.

**PHÂN TÍCH KỸ THUẬT**

- Theo PTKT: Khối lượng giao dịch gia tăng đáng kể nhưng chủ yếu là do người bán hạ giá khớp trực tiếp vào phía bên mua. Điểm đáng ghi nhận là khối lượng bán giá sàn không quá lớn và các mã dẫn dắt vẫn dư mua ở các mức giá sàn và trên sàn: SSI, KLS, PVX,... Các tín hiệu PTKT riêng của VietinBankSc cho kết quả: mua sàn phiên 09/08 là vẫn khá rủi ro, đà suy giảm của thị trường vẫn còn khá mạnh. Do đó, chúng tôi khuyến nghị nhà đầu tư ngắn hạn nên kiên nhẫn chờ đợi thêm tín hiệu bình ổn vững chắc của thị trường.

**BIỂU ĐỒ PHÂN TÍCH KỸ THUẬT**



**XU HƯỚNG THỊ TRƯỜNG**

Ngắn hạn	Xuống
Trung hạn	Đi ngang
Dài hạn	Xuống

**CÁC NGƯỠNG KHÁNG CỰ VÀ HỖ TRỢ**

Kháng cự 1	460
Kháng cự 2	440
Vùng hỗ trợ 1	410
Vùng hỗ trợ 2	370

**BẢNG CÁC CHỈ SỐ**

RSI (14)	Đi ngang
STO (14)	Đi ngang
MFI (14)	Xuống
Tâm lý tiêu cực	Xuống
KLGD	Xuống
Độ rộng thị trường	Xuống

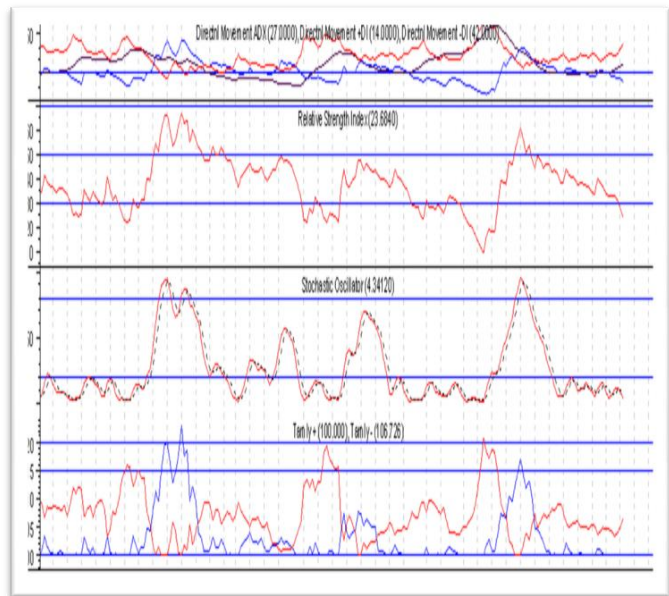
**THÔNG TIN CẬP NHẬT CÁC CÔNG TY SÀN HOSE**

- ACL** Từ ngày 11/8 - 11/10, bà Lê Thị Lệ, cổ đông có liên quan đến cổ đông nội bộ của Công ty Cổ phần Xuất Nhập Khẩu Thủy Sản Cửu Long An Giang (**ACL**) đăng ký bán 562.160 cổ phiếu, số cổ phiếu sẽ nắm giữ còn 637.840 cổ phiếu, nhằm giải quyết tài chính cá nhân.
- VFC** Từ ngày 8/8 - 8/10, VI (Vietnam Investment) Fund I.,LP, tổ chức có liên quan đến cổ đông nội bộ của Công ty Cổ phần Vinafco (**VFC**) đăng ký mua 1.000.000 cổ phiếu, nâng số cổ phiếu sẽ nắm giữ lên 2.311.666 cổ phiếu, chiếm 6,57% vốn điều lệ, nhằm tái cơ cấu danh mục đầu tư.
- NTL** Từ ngày 9/8 - 9/10, ông Nguyễn Văn Ninh - Phó Tổng giám đốc Công ty Cổ phần Phát triển Đô thị Từ Liêm (**NTL**) đăng ký bán 200.000 cổ phiếu, số cổ phiếu sẽ nắm giữ còn 790.552 cổ phiếu, chiếm 1,24% vốn điều lệ, nhằm chi tiêu tài chính cá nhân.
- NTB** Từ ngày 9/8 - 29/8, ông Trần Kim Minh - Chủ tịch Hội đồng Quản trị kiêm Tổng giám đốc Công ty Cổ phần đầu tư xây dựng và khai thác công trình giao thông 584 (**NTB**) đăng ký mua 5.000.000 cổ phiếu, chiếm 13,89% vốn điều lệ, nhằm cơ cấu lại danh mục đầu tư.

**PHÂN TÍCH KỸ THUẬT**

Theo PTKT: Điểm đáng ghi nhận là khối lượng bán giá sàn không quá lớn và các mã dẫn dắt vẫn dư mua ở các mức giá sàn và trên sàn: SSI, KLS, PVX,... Các tín hiệu PTKT riêng của VietinBankSc cho kết quả: mua sàn phiên 09/08 là vẫn khá rủi ro, đà suy giảm của thị trường vẫn còn khá mạnh. Do đó, chúng tôi khuyến nghị nhà đầu tư ngắn hạn nên kiên nhẫn chờ đợi thêm tín hiệu bình ổn vững chắc của thị trường.

**BIỂU ĐỒ PHÂN TÍCH KỸ THUẬT**



**XU HƯỚNG THỊ TRƯỜNG**

Ngắn hạn	Xuống
Trung hạn	Đi ngang
Dài hạn	Xuống

**CÁC NGƯỠNG KHÁNG CỰ VÀ HỖ TRỢ**

Kháng cự 1	82
Kháng cự 2	72
Vùng hỗ trợ 1	70
Vùng hỗ trợ 2	66

**BẢNG CÁC CHỈ SỐ**

RSI (14)	Xuống
STO (14)	Xuống
MFI (14)	Xuống
Tâm lý tiêu cực	Lên
KLGD	Xuống
Độ rộng thị trường	Xuống

**THÔNG TIN CẬP NHẬT CÁC CÔNG TY SÀN HNX**

- LDP** Từ ngày 8/8 - 5/10, Công ty Cổ phần Đầu tư và phát triển Nguyễn Kim, cổ đông lớn của Công ty Cổ phần Dược Lâm Đồng – Ladophar (**LDP**) đăng ký bán 309.800 cổ phiếu, nhằm cơ cấu lại danh mục đầu tư.
- PFL** Từ ngày 8/8 - 21/9, Tổng Công ty Cổ phần Xây lắp Dầu khí Việt Nam, cổ đông lớn của Công ty Cổ phần Bất động sản tài chính dầu khí Việt Nam (**PFL**) đăng ký mua 800.000 cổ phiếu, nhằm tăng tỷ lệ sở hữu.
- NAG** Từ ngày 10/8 - 25/8, bà Nguyễn Thị Thu Thảo, cổ đông lớn của Công ty Cổ phần Nagakawa Việt Nam (**NAG**) đăng ký bán 74.000 cổ phiếu, nhằm điều chỉnh sở hữu cho phù hợp thị trường.
- DTC** Từ ngày 4/8 - 10/8, bà Đậu Thị Tuyết - Kế toán trưởng Công ty Cổ phần Viglacera Đông Triều (**DTC**) đăng ký bán 26.000 cổ phiếu, nhằm đáp ứng nhu cầu tài chính cá nhân.

**HOSE**

5CP TĂNG giá nhiều nhất			5CP GIẢM giá nhiều nhất		
Mã CK	Thay đổi	KL	Mã CK	Thay đổi	KL
ACL	+1.1 (+4.96)	11.3 K	FPC	-0.1 (-6.25)	10 K
DLG	+1.0 (+4.67)	3.6 K	BAS	-0.1 (-5.00)	430
LGC	+0.8 (+4.62)	2.9 K	CTI	-0.8 (-5.00)	1 K
VTF	+0.7 (+4.61)	1 K	DAG	-0.7 (-5.00)	130
TNT	+0.5 (+4.50)	13 K	GMC	-0.7 (-5.00)	900

**HNX**

5CP TĂNG giá nhiều nhất			5CP GIẢM giá nhiều nhất		
Mã CK	Thay đổi	KL	Mã CK	Thay đổi	KL
DNC	-0.4 (-6.45)	400	VCC	-0.8 (-9.09)	1.8 K
PTM	+0.7 (+6.86)	100	V11	-0.3 (-8.57)	100
THT	+0.7 (+6.60)	100	SHS	-0.18 (-4.58)	108.5 K
VIX	+0.4 (+6.45)	300	WSS	-0.24 (-5.53)	311.8 K
VDS	+0.4 (+6.25)	100	SD5	+1.7 (+5.69)	1.2 K

5CP có KLGD nhiều nhất			5CP có GTGD nhiều nhất		
Mã CK	Thay đổi	KL	Mã CK	Thay đổi	GT
STB	-0.1 (-0.66)	8.5 M	STB	-0.1 (-0.66)	127.6 B
SSI	-0.6 (-3.55)	1.5 M	SSI	-0.6 (-3.55)	24.5 B
ITA	-0.4 (-4.60)	1 M	FPT	-2.0 (-3.74)	22.2 B
REE	-0.4 (-3.64)	909.5 K	VNM	-1.0 (-0.88)	12.5 B
NTB	+0.1 (+1.45)	804.6 K	DPM	-1.1 (-3.59)	12.5 B

5CP có KLGD nhiều nhất			5CP có GTGD nhiều nhất		
Mã CK	Thay đổi	KL	Mã CK	Thay đổi	GT
KLS	-0.25 (-2.41)	4.5 M	KLS	-0.25 (-2.41)	42.3 B
PVX	-0.32 (-2.92)	3.5 M	PVX	-0.32 (-2.92)	35.1 B
SHB	-0.25 (-3.40)	2.1 M	SHB	-0.25 (-3.40)	14.5 B
BVS	-0.44 (-2.87)	1.6 M	BVS	-0.44 (-2.87)	22.3 B
VND	-0.23 (-2.42)	1.5 M	PVG	-0.8 (-6.72)	11 B

5CP NĐTNN mua nhiều nhất				5CP NĐTNN bán nhiều nhất			
Mã CK	Mua	Bán	M-B	Mã CK	Mua	Bán	M-B
KDC	11.704	5.085	6.619	VIC	705	14.904	-14.198
IMP	4.374	0	4.374	CII	340	5.693	-5.352
HPG	2.931	163	2.768	DPM	4.877	9.111	-4.234
VSH	2.742	337	2.404	SJS	622	3.256	-2.633
PVD	2.834	1.077	1.756	STB	131	2.021	-1.889

5CP NĐTNN mua nhiều nhất				5CP NĐTNN bán nhiều nhất			
Mã CK	Mua	Bán	M-B	Mã CK	Mua	Bán	M-B
PGS	252	0	252	WSS	0	61	-61
PVS	209	29	180	STP	0	48	-48
NST	108	15	92	VE1	0	14	-14
AVS	76	0	76	CTC	0	11	-11
PMC	75	0	75	HBD	0	1	-1

**Khuyến cáo**

Báo cáo này được phát hành bởi VietinBankSc. Các thông tin, nhận định trong báo cáo này được VietinBankSc xem là đáng tin cậy và dựa trên các nguồn thông tin có sẵn, đã công bố ra công chúng được xem là đáng tin cậy và hợp pháp. Tuy nhiên, VietinBankSc không đảm bảo tính đầy đủ, chính xác của các thông tin này.

Nhà đầu tư sử dụng báo cáo này cần lưu ý các nhận định, dự báo trong báo cáo này mang tính chủ quan của người viết. Nhà đầu tư sử dụng báo cáo này tự chịu trách nhiệm về quyết định của mình.

**Liên Hệ**

**Trụ sở chính**

306 Bà Triệu  
Q. Hai Bà Trưng, Hà Nội  
Tel: (84.4) 6278 0012

**P. Giao dịch Thái Thịnh**

Số 196 Thái Thịnh  
Q. Đống Đa, Hà Nội  
Tel: (84.8) 3519 0142

**Chi nhánh Tp. Hồ Chí Minh**

49 Tôn Thất Đạm  
Q. 1, TP. HCM  
Tel: (84.8) 3820 9987

**P. Giao dịch Phan Đăng Lưu**

Tầng M, 24A Phan Đăng Lưu, P.6  
Q. Bình Thạnh, TP. HCM  
Tel: (84.8) 3551 5606