

CHỈ SỐ CHÍNH	Mới nhất	Tăng / Giảm	
		điểm	%
Vnindex	396.4	-4.5	-1.1%
HnxIndex	67.3	-1.2	-1.8%
20 CP vốn hóa lớn nhất	436.8	-4.7	-1.1%
25 CP vốn hóa trung bình	175.8	-4.8	-2.6%
25 CP vốn hóa nhỏ	268.5	7.4	2.8%
Chỉ số ngành			
Ngân hàng		-2.3	-0.9%
Chứng khoán		-5.5	-3.0%
Xây dựng		-5.2	-2.3%
Bất động sản (trừ VIC)		-4.8	-2.2%
Thực phẩm (trừ MSN)		0.3	0.1%

THẾ GIỚI	Chỉ số	Tăng / Giảm	
		điểm	%
Mỹ: Dow Jones	11,445	60.9	0.5%
Mỹ: S&P	1,199	-0.7	-0.1%
Anh: FTSE	5,236	-54.0	-1.0%
Nhật: Nikkei 225	9,098	-202.3	-2.2%
Trung Quốc: Hang Seng	20,491	-455.6	-0.1%

KINH TẾ VĨ MÔ	Tháng 6	Tháng 7	Lũy kế
Lạm phát so hàng tháng	1.1%	1.2%	
Lạm phát so với cùng kỳ (năm)	20.8%	22.2%	
Sản lượng Công nghiệp (%)	13.6%	9.6%	
Lãi suất OMO	15%	14%	
Xuất khẩu (triệu \$)	8,460	8,400	51,461
Nhập khẩu (triệu \$)	8,620	8,600	58,100
Thâm hụt thương mại (triệu \$)	-160	-200	-6,639
FDI cam kết (triệu \$)	978	3,379	9,045
FDI giải ngân (triệu \$)	780	1,000	6,300

(Nguồn: Tổng cục thống kê)

CÁC TIN TỨC VĨ MÔ TRONG NƯỚC VÀ QUỐC TẾ

Quốc tế

- Nhóm G7 đang tìm cách ngăn chặn sự sụp đổ lòng tin của nhà đầu tư toàn cầu sau khi Mỹ bị hạ xếp hạng nợ và đợt bán tháo trái phiếu Italia và Tây Ban Nha đang đe dọa phục hồi kinh tế toàn cầu. Các thành viên đã đồng ý bơm thanh khoản. Ngân hàng Trung ương châu Âu cho biết sẽ mua trái phiếu của Italia và Tây Ban Nha, Nhật sẽ mua thêm USD.

- Nỗi sợ về khả năng kinh tế Mỹ suy thoái lần 2 lớn dần, khủng hoảng nợ châu Âu tiếp tục khiến các thị trường căng thẳng. Giao dịch trên TTCK Hàn Quốc đã bị ngưng lại khoảng 5 phút sau khi giảm điểm mạnh chưa từng có tính từ khủng hoảng tài chính.

Trong nước

- Giá vàng trong nước đang "nhảy múa" với tốc độ chóng mặt. Chỉ trong buổi sáng, giá đã thay đổi tới hơn chục lần và tăng tổng cộng 2,2 triệu đồng/lượng so với chiều hôm qua. Thị trường ngoại tệ cũng nóng không kém. Các NHTM hôm nay nâng tỷ giá USD lên mức cao nhất trong hơn ba tháng qua.

- Lần sống FDI đầu tư vào y tế đã khởi động bắt đầu từ thương vụ Fortis Healthcare mua cổ phần chi phối tại bệnh viện Hoàn Mỹ. Thương vụ được chú ý bởi hoạt động (M&A) trong lĩnh vực y tế khá im lặng.

Khối lượng	Số lượng cổ phiếu	P/E				
			KL	%	GDTT	Tăng
24.7	-7.8%	4.8	59	190	52	8.3x
23.4	-39.3%	3.3	55	194	30	6.6x
7.9	-22.4%	0.9	2	15	3	
13.0	-4.5%	0.2	3	21	1	
7.4	-14.3%	0.2	4	20	1	
6.3	-29.0%	0.6	4	20	1	
8.1	-30.9%	0.9	3	19	3	
4.3	-31.3%	0.1	6	12	7	
5.7	15.0%	0.1	4	16	5	
1.5	18.3%	0.2	6	10	9	

(Khối lượng: triệu cổ phiếu)

GIÁ HÀNG HÓA	Giá	Tăng / Giảm	
		điểm	%
Vàng trong nước (trđ/lượng)	43.4	2.0	4.7%
Vàng thế giới (USD/ounce)	1,703.8	53.7	3.2%
Giá dầu thế giới (USD/thùng)	84.5	-2.4	-2.8%
Đường (USD cent/lb)	27.5	-0.2	-0.9%
Cà phê (USD cent/lb)	238.0	2.2	0.9%

THỊ TRƯỜNG TIỀN TỆ	Chi số	Thay đổi	%
Bơm ròng qua OMO (Tỷ VND)	0	0	-
Lãi suất cho vay VND/năm (min-max)	16.0%	18.0%	
Lợi tức trái phiếu chính phủ - 1 năm	12.34	0.07	0.6%
Lợi tức trái phiếu chính phủ - 3 năm	12.46	0.05	0.4%
Lợi tức trái phiếu chính phủ - 5 năm	12.59	0.04	0.3%
Lợi tức trái phiếu chính phủ - 10 năm	12.59	-0.08	-0.6%
Tỷ giá			
VND/USD (nguồn Vietinbank)	20,680	20,800	110/150
VND/USD (tự do)	20,700	20,800	100/170

(Nguồn: VietinBank)

GIAO DỊCH TRONG NGÀY

Diễn biến trên 2 sàn

- Áp lực bán rã tăng lên hôm nay không phải là điều bất ngờ vì thực tế tâm lý nhà đầu tư vẫn chưa đủ tốt để nâng đỡ thị trường. Sức cầu giá cao chỉ duy trì trong một phiên và giảm đi nhanh chóng sau đó. VN-Index vẫn khá nhiều vì một vài cổ phiếu cá biệt nhưng về tổng thể, cầu giá cao càng ngày càng cạn.

- Trong khi HSX có một đợt giạt nhẹ trở lại thì HNX tăng bằng một đường giảm. Đợt hồi giá của HSX có sự đóng góp rất đáng kể của BVH, MSN, VIC, VPL. Đa số các cổ phiếu đầu cơ cao như SSI gặp áp lực bán rất mạnh ở giá thấp. Nếu không có sự hồi giá ngược ở nhóm 4 mã cổ phiếu vốn hóa lớn, có khả năng VN-Index sẽ chung đường với HNX-Index.

Giao dịch khối ngoại

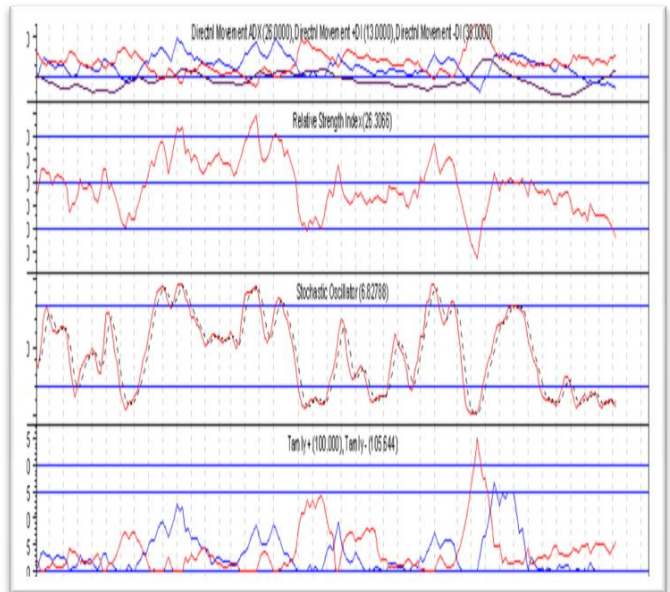
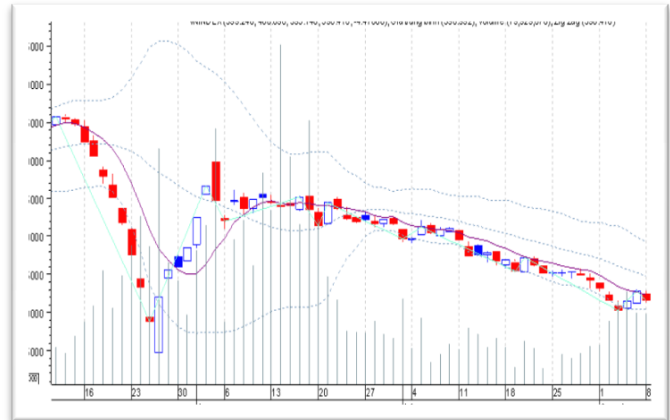
- Khối ngoại hôm nay tháo hàng khá mạnh tại BVS, KLS, VCG. Đó cũng là yếu tố quan trọng khiến giá các cổ phiếu này giảm mạnh. Tổng giá trị bán ròng của khối này trên HNX đạt 9,43 tỷ đồng.

- Tại HSX, áp lực bán của khối ngoại còn mạnh hơn với tổng mức rút ròng gần 58 tỷ đồng qua khớp lệnh. Gần một tháng qua sàn này mới lại chứng kiến khối lượng bán của nhà đầu tư nước ngoài qua khớp lệnh vượt trên 5 triệu đơn vị. STB là điểm sáng hiếm hoi khi được mua ròng 18,2 tỷ đồng.

PHÂN TÍCH KỸ THUẬT

BIỂU ĐỒ PHÂN TÍCH KỸ THUẬT

- Theo PTKT: Một tác động trực tiếp từ thị trường chứng khoán thế giới là ở các quỹ ETFs, khi nhà đầu tư rút tiền khỏi quỹ ETFs, quỹ này không còn lựa chọn nào khác là bán cổ phiếu. Đây là điểm cần lưu ý nhất là đối với nhà đầu tư giao dịch nhiều cổ phiếu trong danh mục của ETFs điển hình như: BVH, VIC, KLS,... Xu hướng của VnIndex vẫn tiếp tục là xu hướng giảm. Nhà đầu tư ngắn hạn nên kiên nhẫn chờ đợi.



XU HƯỚNG THỊ TRƯỜNG

Ngắn hạn	Xuống
Trung hạn	Đi ngang
Dài hạn	Xuống

CÁC NGƯỠNG KHÁNG CỰ VÀ HỖ TRỢ

Kháng cự 1	460
Kháng cự 2	440
Vùng hỗ trợ 1	410
Vùng hỗ trợ 2	370

BẢNG CÁC CHỈ SỐ

RSI (14)	Đi ngang
STO (14)	Đi ngang
MFI (14)	Xuống
Tâm lý tiêu cực	Xuống
KLGD	Xuống
Độ rộng thị trường	Xuống

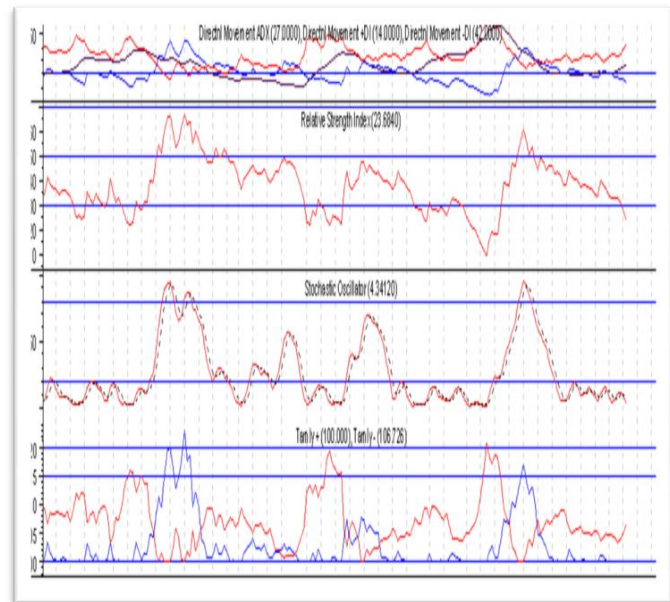
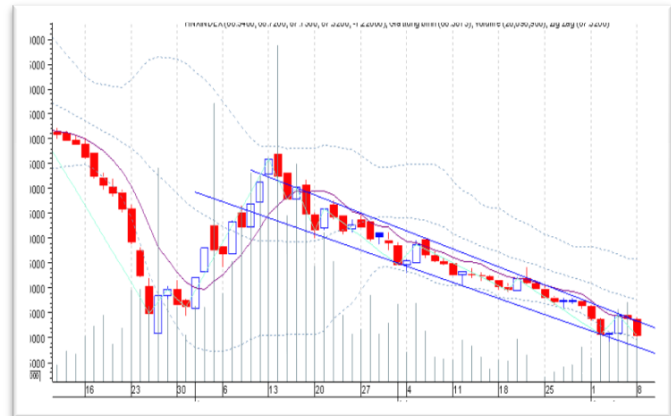
THÔNG TIN CẬP NHẬT CÁC CÔNG TY SÀN HOSE

- LBM** Từ ngày 5/8 - 30/9, Công ty Cổ phần Đầu tư và Xây dựng Thủy Lợi Lâm Đồng, tổ chức có liên quan đến cổ đông nội bộ của Công ty Cổ phần Khoáng sản và Vật liệu Xây dựng Lâm Đồng (**LBM**) đăng ký mua tiếp 110.000 cổ phiếu, nâng số cổ phiếu sẽ nắm giữ lên 850.006 cổ phiếu, chiếm 10% vốn điều lệ, nhằm đầu tư.
- STB** Từ ngày 4/8 - 4/10, Dragon Financial Holdings Limited, cổ đông lớn của Ngân hàng Thương mại Cổ phần Sài Gòn Thương Tín (**STB**) đăng ký bán hết 61.104.697 cổ phiếu, nhằm tái cơ cấu danh mục đầu tư.
- HBC** Từ ngày 10/8 - 10/10, ông Trần Anh Hoàng - thành viên Hội đồng Quản trị Công ty Cổ phần Xây dựng và Kinh doanh Địa ốc Hòa Bình (**HBC**) đăng ký bán hết 187.825 cổ phiếu, nhằm thu xếp công việc cá nhân.
- MCP** Từ ngày 10/8 - 10/10, ông Nguyễn Quý - Ủy viên Hội đồng Quản trị; Phó giám đốc Công ty Cổ phần In và Bao bì Mỹ Châu (**MCP**) đăng ký mua 20.000 cổ phiếu, nâng số cổ phiếu sẽ nắm giữ lên 414.411 cổ phiếu, chiếm 4,20% vốn điều lệ, nhằm tăng tỷ lệ sở hữu.

PHÂN TÍCH KỸ THUẬT

Theo PTKT: Xu hướng của HnxIndex vẫn tiếp tục là xu hướng giảm. Nhà đầu tư ngắn hạn nên kiên nhẫn chờ đợi. Nhà đầu tư trung và dài hạn có thể xem xét giải ngân dần với tỷ lệ thấp vào các cổ phiếu có cơ bản tốt.

BIỂU ĐỒ PHÂN TÍCH KỸ THUẬT



XU HƯỚNG THỊ TRƯỜNG

Ngắn hạn	Xuống
Trung hạn	Đi ngang
Dài hạn	Xuống

CÁC NGƯỠNG KHÁNG CỰ VÀ HỖ TRỢ

Kháng cự 1	82
Kháng cự 2	72
Vùng hỗ trợ 1	70
Vùng hỗ trợ 2	66

BẢNG CÁC CHỈ SỐ

RSI (14)	Xuống
STO (14)	Xuống
MFI (14)	Xuống
Tâm lý tiêu cực	Lên
KLGD	Xuống
Độ rộng thị trường	Xuống

THÔNG TIN CẬP NHẬT CÁC CÔNG TY SÀN HNX

- SDT** Ngày 10/8 là ngày giao dịch không hưởng quyền, 12/8 là ngày đăng ký cuối cùng để lấy ý kiến cổ đông bằng văn bản, trả cổ tức bằng tiền và trả cổ phiếu thưởng cho cổ đông hiện hữu của Công ty Cổ phần Đà 10 (**SDT**).
- CTA** Từ ngày 5/8 - 30/8, ông Mai Hồng Bằng - Ủy viên Hội đồng Quản trị, Tổng Giám đốc Công ty Cổ phần Vinavico (**CTA**) đăng ký mua 200.000 cổ phiếu, nhằm tăng tỷ lệ sở hữu.
- APG** Từ ngày 15/6 - 3/8, bà Ngô Thị Ngát - Trưởng Ban kiểm soát Công ty Cổ phần Chứng khoán An Phát (**APG**) đã bán 85.000 cổ phiếu, số cổ phiếu nắm giữ còn 20.000 cổ phiếu, chiếm 0,15% vốn điều lệ.
- C92** Từ ngày 1/6 - 1/8, Công ty TNHH một thành viên Tổng công ty Xây dựng công trình giao thông 4, do ông Trần Bảo Thành - Đại diện phần vốn Nhà nước - Chủ tịch Hội đồng Quản trị (**C92**) đã mua 100.000 cổ phiếu, nâng số cổ phiếu nắm giữ lên 1.194.380 cổ phiếu, chiếm 49,7% vốn điều lệ.

HOSE

5CP TĂNG giá nhiều nhất			5CP GIẢM giá nhiều nhất		
Mã CK	Thay đổi	KL	Mã CK	Thay đổi	KL
EVE	+1.6 (+4.95)	60	VKP	-0.1 (-5.56)	2.7 K
CNT	+0.4 (+4.94)	7 K	DMC	-1.3 (-5.00)	16.8 K
LGC	+0.8 (+4.85)	2.7 K	HTV	-0.5 (-5.00)	15.8 K
KTB	+1.2 (+4.84)	213.5 K	PIT	-0.5 (-5.00)	13.7 K
FDG	+0.7 (+4.83)	7.5 K	SAM	-0.3 (-5.00)	591.6 K

HNX

5CP TĂNG giá nhiều nhất			5CP GIẢM giá nhiều nhất		
Mã CK	Thay đổi	KL	Mã CK	Thay đổi	KL
PTM	+0.8 (+8.51)	100	HCC	+1.4 (+6.64)	100
SD8	+0.4 (+7.14)	100	L44	-0.3 (-4.41)	5.5 K
THT	+0.7 (+6.60)	100	CMC	-0.6 (-6.45)	3.7 K
VIX	+0.4 (+6.45)	300	APP	-0.2 (-2.04)	2.9 K
VDS	+0.4 (+6.25)	100	DNY	+0.2 (+1.38)	100

5CP có KLGD nhiều nhất			5CP có GTGD nhiều nhất		
Mã CK	Thay đổi	KL	Mã CK	Thay đổi	GT
STB	0.0 (0.00)	3.2 M	STB	0.0 (0.00)	48.1 B
VSH	-0.3 (-3.30)	839.8 K	FPT	-1.5 (-2.73)	19.5 B
KTB	+1.2 (+4.84)	213.5 K	KTB	+1.2 (+4.84)	5.3 B
SSI	-0.4 (-2.31)	974.9 K	VIC	0.0 (0.00)	25.5 B
FPT	-1.5 (-2.73)	358.1 K	SSI	-0.4 (-2.31)	16.6 B

5CP có KLGD nhiều nhất			5CP có GTGD nhiều nhất		
Mã CK	Thay đổi	KL	Mã CK	Thay đổi	GT
SHB	-0.2 (-2.78)	2.1 M	KLS	-0.2 (-1.94)	28.3 B
KLS	-0.2 (-1.94)	2.8 M	SHB	-0.2 (-2.78)	14.5 B
PVX	-0.3 (-2.78)	1.5 M	BVS	-0.4 (-2.61)	16.5 B
VND	-0.2 (-2.11)	1.5 M	PVX	-0.3 (-2.78)	16.1 B
VIG	-0.1 (-2.86)	236.3 K	VND	-0.2 (-2.11)	13.9 B

5CP NĐTNN mua nhiều nhất				5CP NĐTNN bán nhiều nhất			
Mã CK	Mua	Bán	M-B	Mã CK	Mua	Bán	M-B
KDC	11.704	5.085	6.619	VIC	705	14.904	-14.198
IMP	4.374	0	4.374	CII	340	5.693	-5.352
HPG	2.931	163	2.768	DPM	4.877	9.111	-4.234
VSH	2.742	337	2.404	SJS	622	3.256	-2.633
PVD	2.834	1.077	1.756	STB	131	2.021	-1.889

5CP NĐTNN mua nhiều nhất				5CP NĐTNN bán nhiều nhất			
Mã CK	Mua	Bán	M-B	Mã CK	Mua	Bán	M-B
PGS	252	0	252	WSS	0	61	-61
PVS	209	29	180	STP	0	48	-48
NST	108	15	92	VE1	0	14	-14
AVS	76	0	76	CTC	0	11	-11
PMC	75	0	75	HBD	0	1	-1

Khuyến cáo

Báo cáo này được phát hành bởi VietinBankSc. Các thông tin, nhận định trong báo cáo này được VietinBankSc xem là đáng tin cậy và dựa trên các nguồn thông tin có sẵn, đã công bố ra công chúng được xem là đáng tin cậy và hợp pháp. Tuy nhiên, VietinBankSc không đảm bảo tính đầy đủ, chính xác của các thông tin này.

Nhà đầu tư sử dụng báo cáo này cần lưu ý các nhận định, dự báo trong báo cáo này mang tính chủ quan của người viết. Nhà đầu tư sử dụng báo cáo này tự chịu trách nhiệm về quyết định của mình.

Liên Hệ

Trụ sở chính

306 Bà Triệu
Q. Hai Bà Trưng, Hà Nội
Tel: (84.4) 6278 0012

Chi nhánh Tp. Hồ Chí Minh

49 Tôn Thất Đạm
Q. 1, TP. HCM
Tel: (84.8) 3820 9987

P. Giao dịch Thái Thịnh

Số 196 Thái Thịnh
Q. Đống Đa, Hà Nội
Tel: (84.8) 3519 0142

P. Giao dịch Phan Đăng Lưu

Tầng M, 24A Phan Đăng Lưu, P.6
Q. Bình Thạnh, TP. HCM
Tel: (84.8) 3551 5606