

CHỈ SỐ CHÍNH	Mới nhất	Tăng / Giảm	
		điểm	%
Vnindex	409.4	0.2	0.0%
HnxIndex	70.2	-0.7	-0.9%
20 CP vốn hóa lớn nhất	450.3	1.6	0.4%
25 CP vốn hóa trung bình	186.4	-2.1	-1.1%
25 CP vốn hóa nhỏ	283.6	3.7	1.3%
Chỉ số ngành			
Ngân hàng		-2.5	-0.9%
Chứng khoán		-4.1	-2.1%
Xây dựng		-1.8	-0.8%
Bất động sản (trừ VIC)		-2.2	-0.9%
Thực phẩm (trừ MSN)		-2.7	-0.6%

THẾ GIỚI	Chỉ số	Tăng / Giảm	
		điểm	%
Mỹ: Dow Jones	12,681	-43.3	-0.3%
Mỹ: S&P	1,345	1.2	0.1%
Anh: FTSE	5,936	-54.0	-0.9%
Nhật: Nikkei 225	10,050	-82.1	-0.8%
Trung Quốc: Hang Seng	22,293	-151.5	-0.1%

KINH TẾ VĨ MÔ	Tháng 6	Lũy kế	Tháng 7
Tăng trưởng GDP	5.6%		
Lạm phát so hàng tháng	1.1%		1.2%
Lạm phát so với cùng kỳ (năm)	20.8%		22.2%
Sản lượng Công nghiệp (%)	13.6%		
Lãi suất OMO	15%		14%
Xuất khẩu (triệu \$)	7,800	42,525	
Nhập khẩu (triệu \$)	8,200	49,354	
Thâm hụt thương mại (triệu \$)	-400	-6,829	
FDI cam kết (triệu \$)	978	5,666	
FDI giải ngân (triệu \$)	780	5,300	

(Nguồn: Tổng cục thống kê)

CÁC TIN TỨC VĨ MÔ TRONG NƯỚC VÀ QUỐC TẾ

Quốc tế

- Mỹ sẽ đơn phương mở kho dự trữ khẩn cấp nếu giá dầu Brent vượt trên 125 USD/thùng.
- Đồng USD giảm giá trong giao dịch tại châu Á hôm nay, sau khi các nhà lập pháp Mỹ vẫn chưa nâng được trần nợ 14,3 nghìn tỷ USD để ngăn vỡ nợ.
- Một số ngân hàng lớn của châu Âu (Ngân hàng Hoàng gia Scotland của Anh, DZ Bank và LBBW của Đức, Erste Bank của Australia) không muốn tham gia kế hoạch giải cứu Hy Lạp sau khi Eurozone thông qua gói cứu trợ 229 tỷ USD.

Trong nước

- Dư nợ ngoại tệ tăng cao khiến cân đối nguồn ngoại tệ có vấn đề, vàng tiếp tục “chảy máu” là những nhân tố gây bất ổn thị trường ngoại tệ trong thời gian tới.
- Chỉ số giá tiêu dùng (CPI) tháng 7/2011 tăng tới 1,17% so với tháng trước đó, xóa sạch xu hướng giảm tốc trong hai tháng liền trước.
- Sau khi lập đỉnh 39,8 triệu đồng/lượng đầu giờ sáng, giá vàng trong nước hạ nhiệt sau đó nhưng lại trở về mức kỷ lục khi giá thế giới không ngừng đi lên.

Khối lượng	Số lượng cổ phiếu	P/E				
			KL	%	GDTT	Tăng
14.9	-21.0%	4.4	65	165	69	8.7x
16.4	12.8%	4.0	60	170	57	6.5x
3.5	-16.7%	0.8	6	11	3	
6.3	14.6%	3.9	4	18	3	
3.7	-24.5%	0.1	3	18	4	
3.0	5.6%	0.7	3	18	4	
4.3	15.6%	0.3	1	19	5	
3.1	1.4%	2.4	7	12	6	
3.5	-6.9%	1.4	2	19	4	
0.6	-20.9%	0.0	6	7	12	

(Khối lượng: triệu cổ phiếu)

GIÁ HÀNG HÓA	Giá	Tăng / Giảm	
		điểm	%
Vàng trong nước (trđ/ lượng)	39.8	0.4	1.0%
Vàng thế giới (USD/ounce)	1,620.1	18.8	1.2%
Giá dầu thế giới (USD/ thùng)	99.3	-0.6	-0.6%
Cao su (USD/ tấn)	5,060.5	0.0	0.0%
Cà phê (USD cent/lb)	241.5	0.7	0.3%

THỊ TRƯỜNG TIỀN TỆ	Chi số	Thay đổi	%
Lãi suất qua đêm trung bình (%)	12.09	0.0	0.2%
Bơm ròng qua OMO (Tỷ VND)	0	0	-
Lãi suất cho vay VND/năm (min-max)	16.0%	18.0%	
Lợi tức trái phiếu chính phủ - 1 năm	12.35	0.01	0.1%
Lợi tức trái phiếu chính phủ - 3 năm	12.41	0.03	0.2%
Lợi tức trái phiếu chính phủ - 5 năm	12.45	-0.02	-0.2%
Lợi tức trái phiếu chính phủ - 10 năm	12.56	-0.11	-0.9%
Tỷ giá			
VND/USD (nguồn Vietinbank)	20,550	20,610	-20/-20
VND/USD (tự do)	20,560	20,580	-10/-20

(Nguồn: VietinBank)

GIAO DỊCH TRONG NGÀY

Diễn biến trên 2 sàn

- Dù số mã giảm áp đảo hoàn toàn, thanh khoản cũng ở mức rất thấp, VNIIndex vẫn đóng cửa tăng nhẹ 0.16 điểm lên 409.36 điểm nhờ sự nâng đỡ của các mã bluechips. Sàn HNX mở cửa bằng một màu xanh nhưng cùng với sự gia tăng của số mã giảm giá, HNX-Index cũng đuối dần và giảm điểm không phanh. Đóng cửa HNX-Index giảm 0.65 điểm xuống 70.23 điểm.
- Thanh khoản tiếp tục ở mức rất thấp. Toàn sàn HOSE chỉ có 10.1 triệu đv giao dịch khớp lệnh, GTGD đạt 170 tỷ đồng. HNX có 12.41 triệu đv, KLGĐ thỏa thuận là 3.99 triệu đv trong đó có hơn 2.3 triệu đv PVX giá sàn được trao tay.

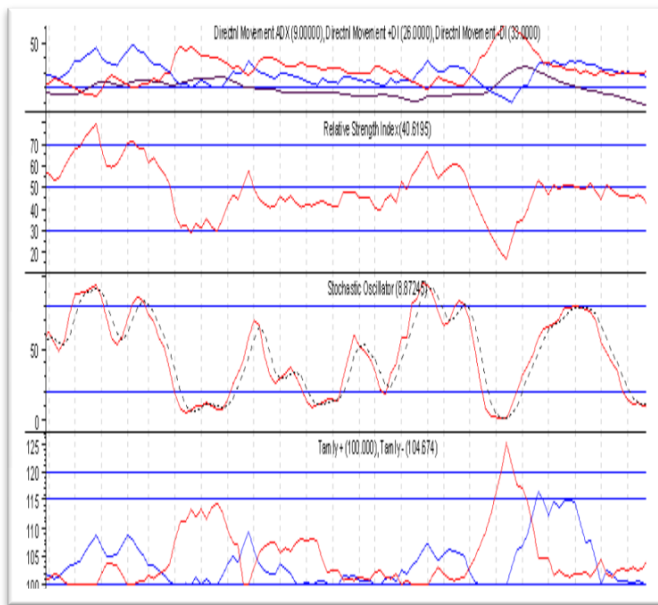
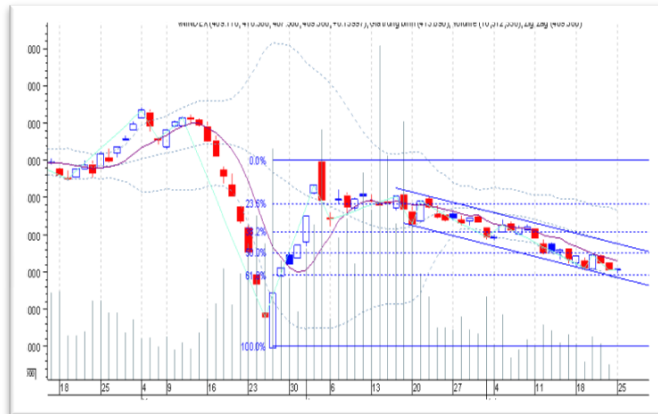
Giao dịch khô ngoại

- Khô ngoại đã kéo dài chuỗi mua ròng liên tiếp tại HOSE sang phiên thứ 5 và mã FPT vẫn được gom vào. Khối lượng mua, bán chiếm tỷ lệ 12,82% và 11,61% khối lượng giao dịch toàn thị trường. Khối lượng mua ròng đạt 181.340 đơn vị. Giá trị mua ròng tương ứng đạt 9,17 tỷ đồng.
- Trong khi đó, tại HNX, khối ngoại bán ròng nhẹ (29.9 nghìn đv). Mã KLS vẫn được mua ròng nhiều nhất với 150 nghìn đơn vị. Đứng thứ 2 là PVI với 25,8 nghìn.

PHÂN TÍCH KỸ THUẬT

- Theo PTKT: Lượng bán không lớn nhưng dòng tiền vẫn không đủ sức đánh lên. SSI mặc dù được chặn mua khá lớn nhưng chỉ ở mức giá đỏ. VnIndex có xu hướng giảm trở lại mức 370 điểm. Thị trường giao dịch âm ảm, xu hướng thị trường tiếp tục đi ngang và giảm nhẹ.

BIỂU ĐỒ PHÂN TÍCH KỸ THUẬT



XU HƯỚNG THỊ TRƯỜNG

Ngắn hạn	Xuống
Trung hạn	Đi ngang
Dài hạn	Xuống

CÁC NGƯỠNG KHÁNG CỰ VÀ HỖ TRỢ

Kháng cự 1	480
Kháng cự 2	460
Vùng hỗ trợ 1	410
Vùng hỗ trợ 2	380

BẢNG CÁC CHỈ SỐ

RSI (14)	Đi ngang
STO (14)	Đi ngang
MFI (14)	Xuống
Tâm lý tiêu cực	Xuống
KLGD	Xuống
Độ rộng thị trường	Xuống

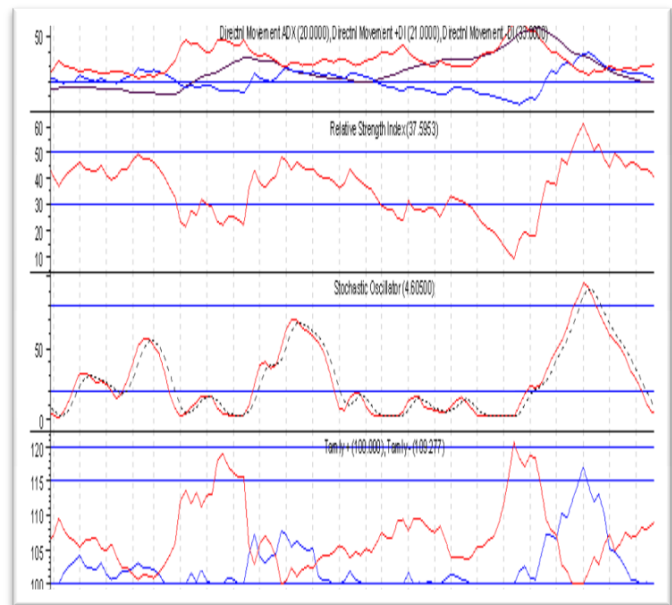
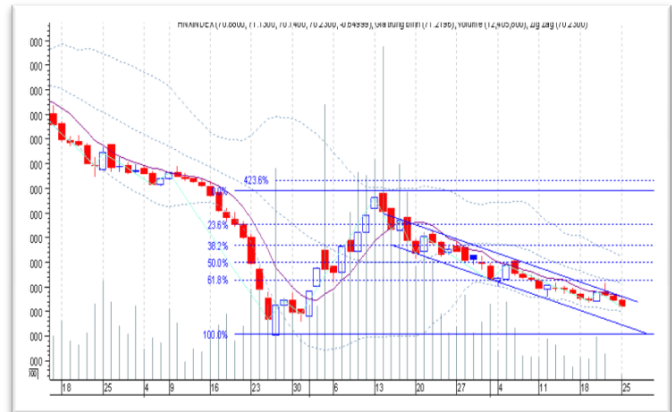
THÔNG TIN CẬP NHẬT CÁC CÔNG TY SÀN HOSE

- VPL** Từ ngày 27/7 - 27/9, Công ty Cổ phần Phát triển Thành phố Xanh, Công ty liên kết với VPL và có người liên quan đến cổ đông nội bộ của Công ty Cổ phần VINPEARL (**VPL**) đăng ký mua 10.000.000 cổ phiếu, chiếm 4,87% vốn điều lệ, nhằm đầu tư.
- TLH** Từ ngày 26/7 - 26/9, bà Phạm Thị Mai, chị bà Phạm Thị Hồng - Tổng giám đốc Công ty Cổ phần Tập đoàn Thép Tiên Lên (**TLH**) đăng ký bán hết 39.380 cổ phiếu, nhằm giải quyết nhu cầu tài chính cá nhân.
- STB** Từ ngày 26/7 - 26/9, Công ty Cổ phần Đường Ninh Hòa, cổ đông nội bộ của Ngân hàng Thương mại Cổ phần Sài Gòn Thương Tín (**STB**) đăng ký mua 3.600.000 cổ phiếu, nâng số cổ phiếu sẽ nắm giữ lên 4.479.430 cổ phiếu, nhằm tăng tỷ lệ nắm giữ.
- PTL** Từ ngày 25/7 - 25/9, Tổng Công ty Cổ phần Xây lắp khí Việt Nam, cổ đông lớn của Công ty Cổ phần đầu tư hạ tầng và đô thị dầu khí (**PTL**) đăng ký mua 1.000.000 cổ phiếu, nâng số cổ phiếu sẽ nắm giữ lên 36.032.070 cổ phiếu, nhằm tăng tỷ lệ nắm giữ.

PHÂN TÍCH KỸ THUẬT

- Theo PTKT: Thị trường giao dịch âm đạm, xu hướng thị trường tiếp tục đi ngang và giảm nhẹ. HnxIndex có xu hướng giảm trở lại mức 66 điểm.

BIỂU ĐỒ PHÂN TÍCH KỸ THUẬT



XU HƯỚNG THỊ TRƯỜNG

Ngắn hạn	Xuống
Trung hạn	Đi ngang
Dài hạn	Xuống

CÁC NGƯỠNG KHÁNG CỰ VÀ HỖ TRỢ

Kháng cự 1	90
Kháng cự 2	82
Vùng hỗ trợ 1	70
Vùng hỗ trợ 2	66

BẢNG CÁC CHỈ SỐ

RSI (14)	Xuống
STO (14)	Xuống
MFI (14)	Xuống
Tâm lý tiêu cực	Lên
KLGD	Xuống
Độ rộng thị trường	Xuống

THÔNG TIN CẬP NHẬT CÁC CÔNG TY SÀN HNX

- PGT** Từ ngày 26/7 - 23/9, Công ty Cổ phần Gas Petrolimex, cổ đông lớn của Công ty Cổ phần Taxi Gas Sài Gòn Petrolimex (**PGT**) đăng ký bán hết 2.138.038 cổ phiếu, chiếm 23,13% vốn điều lệ, nhằm cơ cấu danh mục đầu tư.
- PVR** Ngày 18/7, Tổng Công ty Cổ phần Xây lắp Dầu khí Việt Nam, Cổ đông lớn của Công ty Cổ phần Kinh doanh dịch vụ cao cấp Dầu khí Việt Nam (**PVR**) đã mua 657.200 cổ phiếu, nâng số cổ phiếu nắm giữ lên 16.974.580 cổ phiếu, chiếm 31,97% vốn điều lệ.
- CSC** Ngày 19/7, bà Nguyễn Thị Thủy, cổ đông lớn của Công ty Cổ phần Đầu tư và Xây dựng Thành Nam (**CSC**) đã mua 400.000 cổ phiếu, chiếm 8% vốn điều lệ.
- PVR** Ngày 18/7, Tổng Công ty Cổ phần Xây lắp Dầu khí Việt Nam, cổ đông lớn của Công ty Cổ phần Kinh doanh dịch vụ cao cấp Dầu khí Việt Nam (**PVR**) đã mua 657.200 cổ phiếu, nâng số cổ phiếu nắm giữ lên 16.974.580 cổ phiếu, chiếm 31,97% vốn điều lệ.

HOSE

5CP TĂNG giá nhiều nhất			5CP GIẢM giá nhiều nhất		
Mã CK	Thay đổi	KL	Mã CK	Thay đổi	KL
MKP	+1.9 (+4.95)	2.1 K	JVC	-0.7 (-5.00)	10 K
AVF	+0.6 (+4.92)	9.5 K	TMP	-0.5 (-5.00)	500
BHS	+1.5 (+4.92)	2.5 K	KSB	-2.3 (-4.89)	240
EVE	+1.7 (+4.91)	4.8 K	DMC	-1.2 (-4.86)	32.7 K
TNT	+0.6 (+4.88)	13.2 K	KBC	0.0 (0.00)	588.8 K

HNX

5CP TĂNG giá nhiều nhất			5CP GIẢM giá nhiều nhất		
Mã CK	Thay đổi	KL	Mã CK	Thay đổi	KL
DNM	+0.77 (+6.34)	300	SJ1	-0.99 (-4.27)	9.8 K
SDJ	+0.54 (+6.33)	19 K	SDS	-0.05 (-0.37)	200
DL1	+1.0 (+6.94)	200	VC7	-0.09 (-0.84)	4.5 K
TMC	+0.9 (+6.92)	100	BBS	-10.0 (-100.00)	1000
YSC	+0.5 (+6.85)	100	DST	-0.3 (-6.98)	700

5CP có KLGD nhiều nhất			5CP có GTGD nhiều nhất		
Mã CK	Thay đổi	KL	Mã CK	Thay đổi	GT
STB	+0.1 (+0.74)	1.7 M	VIC	-2.0 (-1.65)	10.4 B
HQC	+0.4 (+2.90)	1.7 M	FPT	-0.6 (-1.20)	5.1 B
OGC	-0.4 (-3.17)	831.4 K	STB	+0.1 (+0.74)	23.4 B
FPT	-0.6 (-1.20)	104.2 K	HQC	+0.4 (+2.90)	22.8 B
SBT	-0.3 (-2.42)	780.1 K	VCB	-0.8 (-2.72)	13 B

5CP có KLGD nhiều nhất			5CP có GTGD nhiều nhất		
Mã CK	Thay đổi	KL	Mã CK	Thay đổi	GT
KLS	-0.01 (-0.09)	2.6 M	KLS	-0.01 (-0.09)	27.6 B
VND	-0.16 (-1.46)	1.4 M	VCS	-1.22 (-4.96)	93.5 M
PVX	-0.05 (-0.43)	1.3 M	VND	-0.16 (-1.46)	15 B
WSS	+0.04 (+0.85)	64.6 K	PVX	-0.05 (-0.43)	14.4 B
SHN	-0.28 (-2.49)	903.9 K	DBC	-0.2 (-1.37)	54.8 M

5CP NĐTNN mua nhiều nhất				5CP NĐTNN bán nhiều nhất			
Mã CK	Mua	Bán	M-B	Mã CK	Mua	Bán	M-B
FPT	16.189	3.139	13.049	SSC	190.04	9.224	-9.034
VCB	3.210	0	3.210	DPM	3.158	8.072	-4.914
HPG	1.734	27	1.706	IMP	205	4.300	-4.095
PVD	5.190	3.502	1.687	VIC	40	1.209	-1.168
REE	4.824	3.285	1.538	HSG	17	920	-902

5CP NĐTNN mua nhiều nhất				5CP NĐTNN bán nhiều nhất			
Mã CK	Mua	Bán	M-B	Mã CK	Mua	Bán	M-B
KLS	1.575	0	1.575	PVX	57	3.076	-3.019
PVI	2.517	2.128	389	SCR	0	104	-104
PVS	159	0	159	VNF	0	77	-77
PSI	115	0	115	VCR	0	33	-33
DBC	283	169	113	SDT	0	29	-29

Khuyến cáo

Báo cáo này được phát hành bởi VietinBankSc. Các thông tin, nhận định trong báo cáo này được VietinBankSc xem là đáng tin cậy và dựa trên các nguồn thông tin có sẵn, đã công bố ra công chúng được xem là đáng tin cậy và hợp pháp. Tuy nhiên, VietinBankSc không đảm bảo tính đầy đủ, chính xác của các thông tin này.

Nhà đầu tư sử dụng báo cáo này cần lưu ý các nhận định, dự báo trong báo cáo này mang tính chủ quan của người viết. Nhà đầu tư sử dụng báo cáo này tự chịu trách nhiệm về quyết định của mình.

Liên Hệ

Trụ sở chính

306 Bà Triệu
Q. Hai Bà Trưng, Hà Nội
Tel: (84.4) 6278 0012

Chi nhánh Tp. Hồ Chí Minh

49 Tôn Thất Đạm
Q. 1, TP. HCM
Tel: (84.8) 3820 9987

P. Giao dịch Thái Thịnh

Số 196 Thái Thịnh
Q. Đống Đa, Hà Nội
Tel: (84.8) 3519 0142

P. Giao dịch Phan Đăng Lưu

Tầng M, 24A Phan Đăng Lưu, P.6
Q. Bình Thạnh, TP. HCM
Tel: (84.8) 3551 5606