

CHỈ SỐ CHÍNH

	Mới nhất	Tăng / Giảm	
		điểm	%
Vnindex	409.2	-3.9	-0.9%
HnxIndex	70.9	-0.5	-0.7%
20 CP vốn hóa lớn nhất	448.7	-5.5	-1.2%
25 CP vốn hóa trung bình	188.0	-1.6	-0.8%
25 CP vốn hóa nhỏ	287.2	4.9	1.8%
Chỉ số ngành			
Ngân hàng		-3.6	-1.3%
Chứng khoán		-3.3	-1.7%
Xây dựng		-3.4	-1.5%
Bất động sản (trừ VIC)		-0.6	-0.2%
Thực phẩm (trừ MSN)		-1.8	-0.4%

THẾ GIỚI

	Chỉ số	Tăng / Giảm	
		điểm	%
Mỹ: Dow Jones	12,724	152.5	1.2%
Mỹ: S&P	1,344	18.0	1.3%
Anh: FTSE	5,900	-54.0	-0.9%
Nhật: Nikkei 225	10,132	121.7	1.2%
Trung Quốc: Hang Seng	22,361	373.9	-0.1%

KINH TẾ VĨ MÔ

	Tháng 6	Lũy kế	Tháng 7	
Tăng trưởng GDP	5.6%			
Lạm phát so hàng tháng	1.1%			
Lạm phát so với cùng kỳ (năm)	20.8%			
Sản lượng Công nghiệp (%)	13.6%			
Lãi suất OMO	15%		14%	
Xuất khẩu (triệu \$)	7,800	42,525		
Nhập khẩu (triệu \$)	8,200	49,354		
Thâm hụt thương mại (triệu \$)	-400	-6,829		
FDI cam kết (triệu \$)	978	5,666		
FDI giải ngân (triệu \$)	780	5,300		

(Nguồn: Tổng cục thống kê)

CÁC TIN TỨC VĨ MÔ TRONG NƯỚC VÀ QUỐC TẾ

Quốc tế

- Chủ tịch Ngân hàng Trung ương châu Âu (ECB) Jean-Claude Trichet nói các lãnh đạo chính phủ đã đồng ý kế hoạch 35 tỷ euro cho hoạt động tái cấp vốn trong trường hợp Hy Lạp vỡ nợ.
- Đảng Dân chủ phản ứng giận dữ trước báo cáo rằng Nhà Trắng đang nhượng bộ trước những yêu cầu của Hạ viện nhằm tăng trần nợ Mỹ và giảm thâm hụt khoảng 3.000 tỷ USD trong 10 năm mà không tăng nguồn thu ngay lập tức.
- Chính phủ Nhật Bản có kế hoạch chi tiêu thêm 13.000 tỷ Yên (165 tỷ USD) cho các dự án tái thiết sau thảm họa hồi tháng 3.

Trong nước

- Theo Tổng cục Thống kê, thu hút đầu tư trực tiếp nước ngoài (FDI) từ đầu năm đến 20/7/2011 ước đạt 9,05 triệu USD, bằng 75,6% cùng kỳ năm 2010.
- Theo công bố của Ngân hàng Nhà nước, lãi suất liên ngân hàng kỳ hạn 6 tháng ngày 19/7 vọt lên 18%/năm, tăng 1,5% so với ngày 18/7.
- Thâm hụt thương mại hàng hóa 7 tháng/2011 xấp xỉ 6,64 tỷ USD, giảm 8,5% so với cùng kỳ năm ngoái và chỉ bằng 12,9% kim ngạch xuất khẩu cùng thời kỳ.

	Khối lượng			Số lượng cổ phiếu			P/E
	KL	%	GDTT	Tăng	Giảm	Đứng	
	18.9	3.4%	6.2	79	146	74	8.7x
	14.5	-16.8%	3.4	74	165	58	6.5x
	4.1	-24.1%	0.5	4	9	7	
	5.5	-46.2%	2.5	5	14	6	
	4.9	0.4%	0.4	4	14	7	
	2.8	-31.6%	0.1	4	14	7	
	3.7	-46.7%	0.3	1	16	8	
	3.0	-20.8%	0.3	6	12	7	
	3.8	-25.4%	1.2	4	14	7	
	0.8	-17.9%	0.2	4	6	15	

(Khối lượng: triệu cổ phiếu)

GIÁ HÀNG HÓA

	Giá	Tăng / Giảm	
		điểm	%
Vàng trong nước (trđ/ lượng)	39.4	-0.2	-0.5%
Vàng thế giới (USD/ounce)	1,588.8	1.7	0.1%
Giá dầu thế giới (USD/ thùng)	99.6	0.5	0.5%
Cao su (USD/ tấn)	5,078.0	0.0	0.0%
Cà phê (USD cent/lb)	240.8	-2.6	-1.1%

THỊ TRƯỜNG TIỀN TỆ

	Chi số	Thay đổi	%
Bơm ròng qua OMO (Tỷ VND)	0	0	-
Lãi suất cho vay VND/năm (min-max)	16.0%	18.0%	
Lợi tức trái phiếu chính phủ - 1 năm	12.34	-0.04	-0.3%
Lợi tức trái phiếu chính phủ - 3 năm	12.38	0.02	0.2%
Lợi tức trái phiếu chính phủ - 5 năm	12.47	0.02	0.2%
Lợi tức trái phiếu chính phủ - 10 năm	12.67	-0.09	-0.7%

Tỷ giá

	Thay đổi		
	Mua vào	Bán ra	
VND/USD (nguồn Vietinbank)	20,570	20,630	0/-40
VND/USD (tự do)	20,570	20,600	-10/0

(Nguồn: VietinBank)

GIAO DỊCH TRONG NGÀY

Diễn biến trên 2 sàn

- Mặc dù những phút đầu của phiên giao dịch không có nhiều biến động, nhưng ngay sau khi bắt đầu đợt 2, các mã trụ cột sàn HOSE đuối dần. Đóng cửa VNIndex giảm -3.86 điểm xuống 409.2 điểm do sự giảm giá khá mạnh mẽ của VIC và BVH. HNX mở đầu phiên giao dịch bằng một màu xanh, nhưng sau 9h cũng bắt đầu giảm điểm. Đóng cửa HNX-Index giảm -0.47 điểm còn 70.88 điểm.
- Thanh khoản yếu là điều nhận thấy rõ ràng nhất trong phiên giao dịch hôm nay. KLGĐ khớp lệnh toàn sàn HOSE chỉ đạt 12.5 triệu CP. KLGĐ toàn sàn HNX còn tẻ hơn với 11.13 triệu CP. GTGD khớp lệnh của sàn HNX chỉ đạt gần 115 tỷ

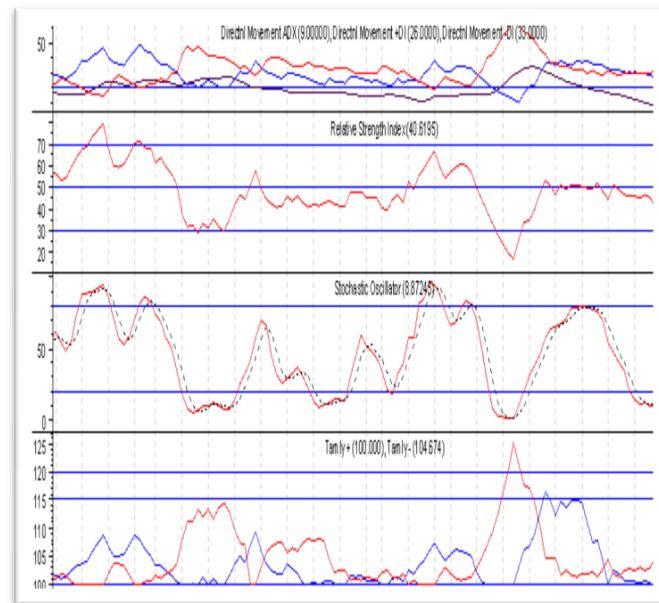
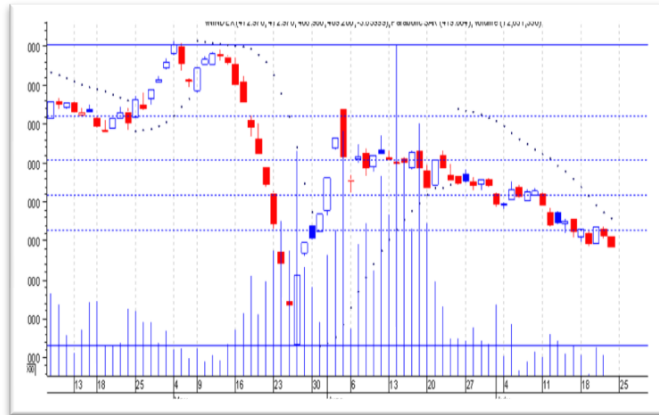
Giao dịch khô ngoại

- Khô ngoại tiếp tục mua ròng tại HOSE, giao dịch tập trung mạnh tại mã FPT với 380,7 nghìn đơn vị (trong đó chủ yếu là GD thỏa thuận). Đây là phiên mua ròng thứ 4 liên tiếp của khối này. Bị bán ròng mạnh nhất là SSC với 383 nghìn đơn vị. Kế đến là CTG 132,8 nghìn và PAC 100 nghìn.
- Sau phiên bán ròng ngày 21/7 thì hôm nay khối ngoại đã trở lại mua ròng tại HNX. Giá trị mua ròng đứng ở mức khá cao với 3,44 tỷ đồng.

PHÂN TÍCH KỸ THUẬT

- Theo PTKT: Các cổ phiếu dẫn dắt đã giảm về giá gần mức bắt đầu tăng điểm 1/6. Lượng bán không thực sự lớn tuy nhiên cầu vào khá yếu. VnIndex tiếp tục cho xu hướng đi ngang và giảm điểm. Nhà đầu tư ngắn hạn nên đưa tỷ lệ cổ phiếu/danh mục ở mức an toàn khi thị trường bull trở lại.

BIỂU ĐỒ PHÂN TÍCH KỸ THUẬT



XU HƯỚNG THỊ TRƯỜNG

Ngắn hạn	Lên
Trung hạn	Đi ngang
Dài hạn	Xuống

CÁC NGƯỠNG KHÁNG CỰ VÀ HỖ TRỢ

Kháng cự 1	780
Kháng cự 2	460
Vùng hỗ trợ 1	430
Vùng hỗ trợ 2	410

BẢNG CÁC CHỈ SỐ

RSI (14)	Đi ngang
STO (14)	Đi ngang
MFI (14)	Xuống
Tâm lý tiêu cực	Xuống
KLGD	Xuống
Độ rộng thị trường	Xuống

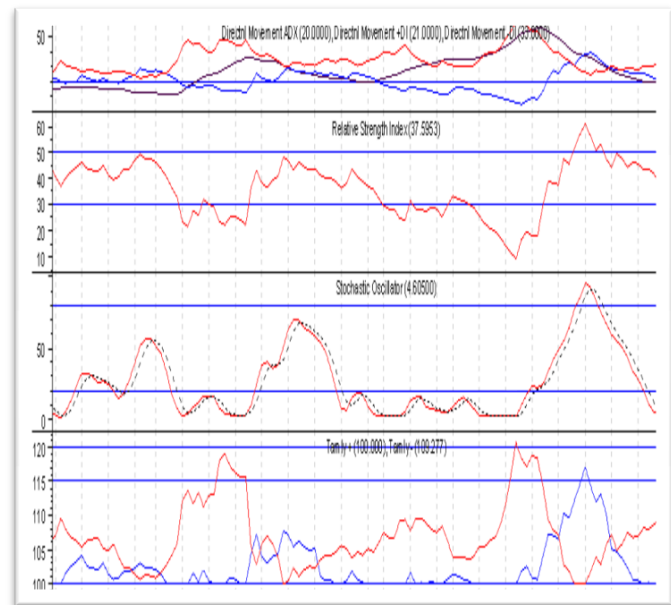
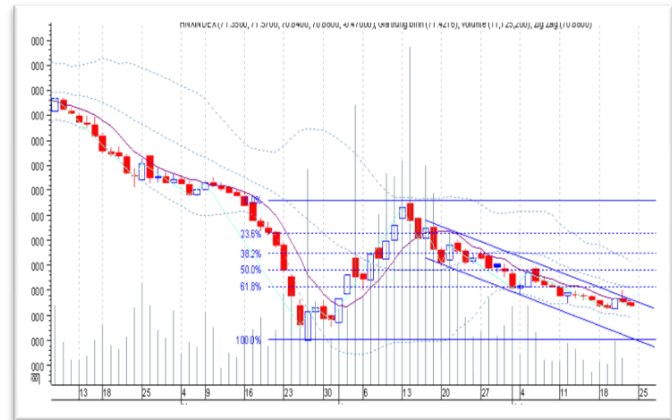
THÔNG TIN CẬP NHẬT CÁC CÔNG TY SÀN HOSE

- HAG** Từ ngày 27/5 - 18/7, ông Đoàn Nguyên Đức - Chủ tịch Hội đồng Quản trị Công ty Cổ phần Hoàng Anh Gia Lai (**HAG**) đã mua 3.000.000 cổ phiếu, nâng số cổ phiếu nắm giữ lên 222.987.226 cổ phiếu, chiếm 47,72% vốn điều lệ, nhằm đầu tư dài hạn.
- PTL** Ngày 18/7, Tổng Công ty Cổ phần Xây lắp Dầu Khí Việt Nam, cổ đông lớn của Công ty Cổ phần đầu tư hạ tầng và đô thị dầu khí (**PTL**) đã mua 1.021.990 cổ phiếu, nâng số cổ phiếu nắm giữ lên 34.566.610 cổ phiếu, chiếm 34,6% vốn điều lệ.
- SBT** Ngày 18/7, bà Nguyễn Thị Mỹ Tiên, em bà Nguyễn Thị Thủy Tiên - Kế toán trưởng Công ty Cổ phần Bourbon Tây Ninh (**SBT**) đã bán hết 15.940 cổ phiếu.
- TDC** Từ ngày 24/3 - 25/3, ông (bà) Nguyễn Ngô Hương Dương - thành viên Ban kiểm soát Công ty Cổ phần Kinh doanh và phát triển Bình Dương (**TDC**) đã bán 21.000 quyền, số cổ phiếu nắm giữ sau giao dịch là 148.800 cổ phiếu.

PHÂN TÍCH KỸ THUẬT

- Theo PTKT: KLS và PVX đều đã giảm về ngưỡng hỗ trợ mạnh. Rất khó để các cổ phiếu này trong ngắn hạn giảm sâu hơn. Một số cổ phiếu dẫn dắt không có kết quả kinh doanh tốt hỗ trợ sẽ giảm như: SHN, BVS, VND, ... HnxIndex tiếp tục cho xu hướng đi ngang và giảm điểm. Nhà đầu tư ngắn hạn nên đưa tỷ lệ cổ phiếu/danh mục ở mức an toàn khi thị trường bull trở lại.

BIỂU ĐỒ PHÂN TÍCH KỸ THUẬT



XU HƯỚNG THỊ TRƯỜNG

Ngắn hạn	Lên
Trung hạn	Đi ngang
Dài hạn	Xuống

CÁC NGƯỠNG KHÁNG CỰ VÀ HỖ TRỢ

Kháng cự 1	90
Kháng cự 2	82
Vùng hỗ trợ 1	74
Vùng hỗ trợ 2	70

BẢNG CÁC CHỈ SỐ

RSI (14)	Xuống
STO (14)	Xuống
MFI (14)	Xuống
Tâm lý tiêu cực	Lên
KLGD	Xuống
Độ rộng thị trường	Xuống

THÔNG TIN CẬP NHẬT CÁC CÔNG TY SÀN HNX

- PFL** Từ ngày 25/7 - 21/9, Tổng CTCP Xây lắp Dầu khí Việt Nam, cổ đông lớn của Công ty Cổ phần Bất động sản tài chính dầu khí Việt Nam (**PFL**) đăng ký mua 800.000 cổ phiếu, nhằm tăng tỷ lệ sở hữu.
- C92** Từ ngày 25/7 - 23/9, bà Nguyễn Thị Kim Phượng, cổ đông lớn của Công ty Cổ phần Xây dựng và Đầu tư 492 (**C92**) đăng ký bán hết 168.188 cổ phiếu, chiếm 7,01% vốn điều lệ, nhằm cơ cấu danh mục đầu tư.
- SME** Từ ngày 25/7 - 25/8, ông Đỗ Đình Bách, cổ đông lớn của Công ty Cổ phần Chứng khoán SME (**SME**) đăng ký bán 1.600.305 cổ phiếu, nhằm mục đích cá nhân.
- SJ1** Từ ngày 17/6 - 14/7, Công ty Cổ phần Phát triển Hùng Hậu, tổ chức có liên quan với Chủ tịch Hội đồng Quản trị Công ty Cổ phần Thủy sản Số 1 (**SJ1**) đã mua 200.000 cổ phiếu, chiếm 5,7% vốn điều lệ.

HOSE

5CP TĂNG giá nhiều nhất			5CP GIẢM giá nhiều nhất		
Mã CK	Thay đổi	KL	Mã CK	Thay đổi	KL
MKP	+1.9 (+4.95)	2.1 K	JVC	-0.7 (-5.00)	10 K
AVF	+0.6 (+4.92)	9.5 K	TMP	-0.5 (-5.00)	500
BHS	+1.5 (+4.92)	2.5 K	KSB	-2.3 (-4.89)	240
EVE	+1.7 (+4.91)	4.8 K	DMC	-1.2 (-4.86)	32.7 K
TNT	+0.6 (+4.88)	13.2 K	KBC	0.0 (0.00)	588.8 K

HNX

5CP TĂNG giá nhiều nhất			5CP GIẢM giá nhiều nhất		
Mã CK	Thay đổi	KL	Mã CK	Thay đổi	KL
DNM	+0.77 (+6.34)	300	SJ1	-0.99 (-4.27)	9.8 K
SDJ	+0.54 (+6.33)	19 K	SDS	-0.05 (-0.37)	200
DL1	+1.0 (+6.94)	200	VC7	-0.09 (-0.84)	4.5 K
TMC	+0.9 (+6.92)	100	BBS	-10.0 (-100.00)	1000
YSC	+0.5 (+6.85)	100	DST	-0.3 (-6.98)	700

5CP có KLGD nhiều nhất			5CP có GTGD nhiều nhất		
Mã CK	Thay đổi	KL	Mã CK	Thay đổi	GT
STB	+0.1 (+0.74)	1.7 M	VIC	-2.0 (-1.65)	10.4 B
HQC	+0.4 (+2.90)	1.7 M	FPT	-0.6 (-1.20)	5.1 B
OGC	-0.4 (-3.17)	831.4 K	STB	+0.1 (+0.74)	23.4 B
FPT	-0.6 (-1.20)	104.2 K	HQC	+0.4 (+2.90)	22.8 B
SBT	-0.3 (-2.42)	780.1 K	VCB	-0.8 (-2.72)	13 B

5CP có KLGD nhiều nhất			5CP có GTGD nhiều nhất		
Mã CK	Thay đổi	KL	Mã CK	Thay đổi	GT
KLS	-0.01 (-0.09)	2.6 M	KLS	-0.01 (-0.09)	27.6 B
VND	-0.16 (-1.46)	1.4 M	VCS	-1.22 (-4.96)	93.5 M
PVX	-0.05 (-0.43)	1.3 M	VND	-0.16 (-1.46)	15 B
WSS	+0.04 (+0.85)	64.6 K	PVX	-0.05 (-0.43)	14.4 B
SHN	-0.28 (-2.49)	903.9 K	DBC	-0.2 (-1.37)	54.8 M

5CP NĐTNN mua nhiều nhất				5CP NĐTNN bán nhiều nhất			
Mã CK	Mua	Bán	M-B	Mã CK	Mua	Bán	M-B
FPT	42.532	22.697	19.835	SSC	965	7.851	-7.850
BHS	5.120	0	5.120	BVH	1.281	8.123	-6.842
PVD	5.834	2.662	3.171	VIC	35	5.844	-5.809
VCB	2.968	282	2.686	CTG	188	3.635	-3.447
DHG	2.269	2	2.267	PAC	0	2.746	-2.746

5CP NĐTNN mua nhiều nhất				5CP NĐTNN bán nhiều nhất			
Mã CK	Mua	Bán	M-B	Mã CK	Mua	Bán	M-B
KLS	2.120	0	2.120	SDT	0	661	-661
PVI	1.408	939	469	NTP	0	40	-40
PVS	463	0	463	TCS	0	30	-30
DBC	442	0	442	CVT	0	20	-20
PVE	223	0	223	VNF	0	2	-2

Khuyến cáo

Báo cáo này được phát hành bởi VietinBankSc. Các thông tin, nhận định trong báo cáo này được VietinBankSc xem là đáng tin cậy và dựa trên các nguồn thông tin có sẵn, đã công bố ra công chúng được xem là đáng tin cậy và hợp pháp. Tuy nhiên, VietinBankSc không đảm bảo tính đầy đủ, chính xác của các thông tin này.

Nhà đầu tư sử dụng báo cáo này cần lưu ý các nhận định, dự báo trong báo cáo này mang tính chủ quan của người viết. Nhà đầu tư sử dụng báo cáo này tự chịu trách nhiệm về quyết định của mình.

Liên Hệ

Trụ sở chính

306 Bà Triệu
Q. Hai Bà Trưng, Hà Nội
Tel: (84.4) 6278 0012

P. Giao dịch Thái Thịnh

Số 196 Thái Thịnh
Q. Đống Đa, Hà Nội
Tel: (84.8) 3519 0142

Chi nhánh Tp. Hồ Chí Minh

49 Tôn Thất Đạm
Q. 1, TP. HCM
Tel: (84.8) 3820 9987

P. Giao dịch Phan Đăng Lưu

Tầng M, 24A Phan Đăng Lưu, P.6
Q. Bình Thạnh, TP. HCM
Tel: (84.8) 3551 5606