

CHỈ SỐ CHÍNH	Mới nhất	Tăng / Giảm		Khối lượng			Số lượng cổ phiếu			P/E
		điểm	%	KL	%	GDTT	Tăng	Giảm	Đứng	
Vnindex	432.5	-2.1	-0.5%	24.2	-6.1%	7.4	78	160	55	9.2x
HNX-Index	74.4	-0.5	-0.7%	29.6	28.3%	6.5	75	171	50	6.8x
20 CP vốn hóa lớn nhất	474.6	-2.2	-0.5%	4.4	-4.2%		2	14	4	
25 CP vốn hóa lớn trung bình	200.1	-3.1	-1.5%	11.6	-1.2%		3	17	5	
25 CP vốn hóa lớn nhỏ	304.7	7.5	2.5%	7.5	2.3%		4	17	4	
Ngân hàng	258.5	-0.4	-0.2%	2.1	-12.5%		4	17	4	
Chứng khoán	202.5	-3.2	-1.6%	9.0	2.1%		5	14	6	
Xây dựng	248.2	-4.8	-1.9%	5.0	2.2%		1	21	3	
Bất động sản (trừ VIC)	261.6	-3.8	-1.4%	5.8	3.3%		2	15	8	
Thực phẩm (trừ MSN)	330.1	3.2	1.0%	1.3	-3.8%		6	8	11	

(Khối lượng: triệu cổ phiếu)

THẾ GIỚI	Ngày	Tăng / Giảm	
		điểm	%
Mỹ: Dow Jones	12,261	72.7	0.6%
Mỹ: S&P	1,307	10.7	0.8%
Anh: FTSE	5,891	-54.0	-0.9%
Nhật: Nikkei 225	9,816	18.8	0.2%
Trung Quốc: Hang Seng	22,398	336.9	-0.1%

GIÁ HÀNG HÓA	Ngày	Tăng / Giảm	
		điểm	%
Vàng trong nước (trd/ lượng)	37.8	0.1	0.2%
Vàng thế giới (USD/ounce)	1,511.9	1.5	0.1%
Giá dầu thế giới (USD/ thùng)	94.7	-0.1	-0.1%

TỶ GIÁ	Mua vào	Bán ra	Thay đổi
VND/USD (tự do)	20,570	20,590	

THỊ TRƯỜNG TIỀN TỆ	Chỉ số	Thay đổi	%
Bơm ròng qua OMO (Tỷ VND)	-1,000	2,129	-68.0%
Lãi suất tiền gửi VND/ năm (min- max)	13.0%	14.0%	
Lãi suất cho vay VND/năm (min-max)	16.0%	18.0%	
Lãi suất tiền gửi USD/ năm (min- max)	1.0%	2.0%	
Lãi suất cho vay USD/năm (min-max)	4.0%	6.0%	
Lợi tức trái phiếu chính phủ - 1 năm	12.6	0.06	0.5%
Lợi tức trái phiếu chính phủ - 3 năm	12.5	0.05	0.4%
Lợi tức trái phiếu chính phủ - 5 năm	12.5	0.05	0.4%
Lợi tức trái phiếu chính phủ - 10 năm	12.6	0.00	0.0%

(Nguồn: VietinBank)

KINH TẾ VĨ MÔ	T5	Tích lũy	T6/2011
Lạm phát so hàng tháng	2.2%	12.1%	1.1%
Lạm phát so với cùng kỳ (năm)	19.8%		
Sản lượng Công nghiệp (triệu \$)	\$14.2		
Lãi suất OMO	15%		
Xuất khẩu (triệu \$)	7,500	34,725	
Nhập khẩu (triệu \$)	9,200	41,154	
Thâm hụt thương mại (triệu \$)	-1,700	-6,427	
FDI cam kết (triệu \$)	1,488	4,688	
FDI giải ngân (triệu \$)	900	4,520	

(Nguồn: Tổng cục thống kê)

CÁC TIN TỨC VĨ MÔ TRONG NƯỚC VÀ QUỐC TẾ

- Chính phủ tiếp tục nới chỉ tiêu lạm phát lên 17%. Duy trì mục tiêu tăng trưởng GDP 6%, nhập siêu không quá 16% kim ngạch xuất khẩu và bội chi ngân sách dưới 5%.
- Giá điện theo cơ chế thị trường có thể lùi đến 2013.



- Khối lượng giao dịch chiếm ưu thế trên cả hai sàn tiếp tục tập trung vào những gương mặt quen thuộc. Tại HSX là SSI và có thêm PET (dù đợt khớp lệnh liên tục không thực nổi bật) và trên HNX là KLS, PVX, VND, BVS. Nếu dòng tiền còn không trụ vững được ở những mã tín hiệu như vậy thì khó trông mong lực đẩy tốt hơn ở các mã còn lại.

- Trên góc độ Index, cả hai sàn sụt giảm không bao nhiêu, nhưng ở từng mã riêng biệt, nhất là các cổ phiếu thanh khoản cao, những mã có tính tín hiệu, dấu hiệu đang xấu đi nghiêm trọng.

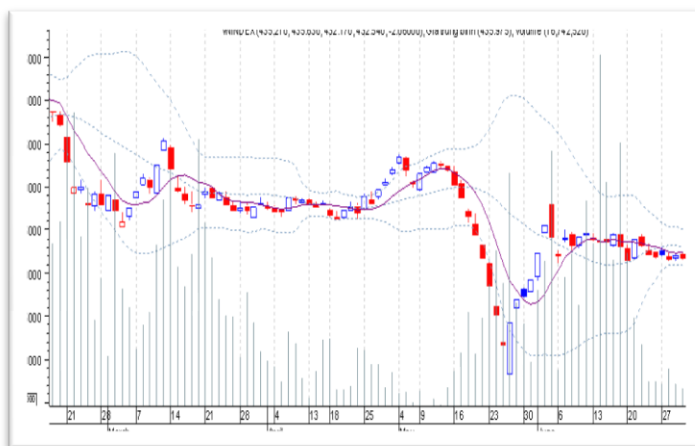
- Khối ngoại phiên này kéo giá tốt ở VIC, trong khi chịu thua tại BVH. Riêng VIC đã đóng góp hơn 16 tỷ đồng giá trị mua ròng trong tổng số 8,2 tỷ đồng qua khớp lệnh tại HSX. Điều đó có nghĩa là áp lực bán ra ở những mã còn lại là lớn. Nếu không có VIC, khả năng thêm một phiên bán ròng nữa là dễ xảy ra.

PHÂN TÍCH KỸ THUẬT

BIỂU ĐỒ PHÂN TÍCH KỸ THUẬT

- Dự thảo của NHNN về việc quy định hạn mức cho vay chứng khoán chuyển từ 20% vốn điều lệ sang 3% vốn tự có, đồng thời chỉ có các ngân hàng có hệ số CAR >10% mới được cho vay chứng khoán, gây nhiều lo ngại cho nhà đầu tư. Nếu dự thảo được thông qua dòng vốn vào chứng khoán có thể giảm chỉ còn 1/6 so với hiện nay.

- Theo PTKT: VnIndex có khả năng xuyên thủng ngưỡng hỗ trợ 430 điểm trong thời gian tới, giảm xuống ngưỡng hỗ trợ gần nhất là 410 điểm. Xu hướng tiếp theo là đi ngang quanh mức 410 – 430 điểm.



XU HƯỚNG THỊ TRƯỜNG

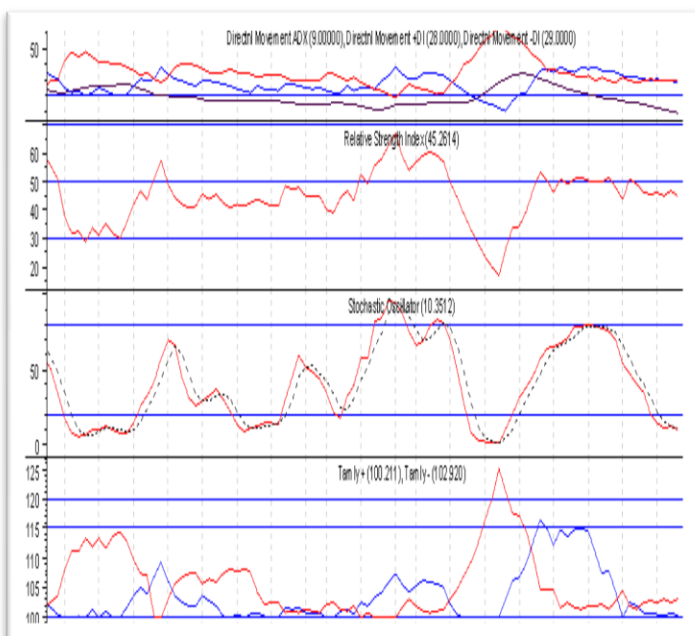
Ngắn hạn	Xuống
Trung hạn	Đi ngang
Dài hạn	Xuống

CÁC NGƯỠNG KHÁNG CỰ VÀ HỖ TRỢ

Kháng cự 1	780
Kháng cự 2	460
Vùng hỗ trợ 1	430
Vùng hỗ trợ 2	410

BẢNG CÁC CHỈ SỐ

RSI (14)	Đi ngang
STO (14)	Đi ngang
MFI (14)	Xuống
Tâm lý tiêu cực	Xuống
KLGD	Xuống
Độ rộng thị trường	Xuống



THÔNG TIN CẬP NHẬT CÁC CÔNG TY SÀN HOSE

- FDC** Từ ngày 1/7/2011 - 1/8/2011, Công ty TNHH Côn Đảo, cổ đông nội bộ của Công ty Cổ phần ngoại thương và phát triển đầu tư Thành phố Hồ Chí Minh (mã **FDC-HSX**) đăng ký bán hết 586.981 cổ phiếu, nhằm giải quyết nhu cầu tài chính cá nhân
- DVP** Từ ngày 4/7/2011 - 4/9/2011, bà Dương Bảo Anh, con ông Dương Thanh Bình - Chủ tịch Hội đồng Quản trị Công ty Cổ phần Đầu tư và Phát triển Cảng Đình Vũ (mã **DVP-HSX**) đăng ký mua 16.500 cổ phiếu, nhằm nâng tỷ lệ nắm giữ cổ phiếu
- SEC** Từ ngày 4/7/2011 - 4/9/2011, ông Phạm Xuân Tâm, cổ đông lớn của Công ty Cổ phần mía đường nhiệt điện Gia Lai (mã **SEC-HSX**) đăng ký bán hết 734.654 cổ phiếu, nhằm bán cổ phiếu
- DMC** Từ ngày 1/7/2011 - 1/9/2011, KITMC Worlwide Vietnam RSP Balanced Fund, cổ đông lớn Công ty Cổ phần Xuất nhập khẩu y tế DOMESCO (mã **DMC-HSX**) đăng ký bán hết 907.600 cổ phiếu, nhằm tái cấu trúc danh mục

PHÂN TÍCH KỸ THUẬT

- Theo PTKT: HnxIndex có khả năng xuyên thủng ngưỡng hỗ trợ 74 điểm và giảm xuống ngưỡng hỗ trợ gần nhất là 70 điểm. Xu hướng tiếp theo là đi ngang quanh mức 70 - 74 điểm.

BIỂU ĐỒ PHÂN TÍCH KỸ THUẬT



XU HƯỚNG THỊ TRƯỜNG

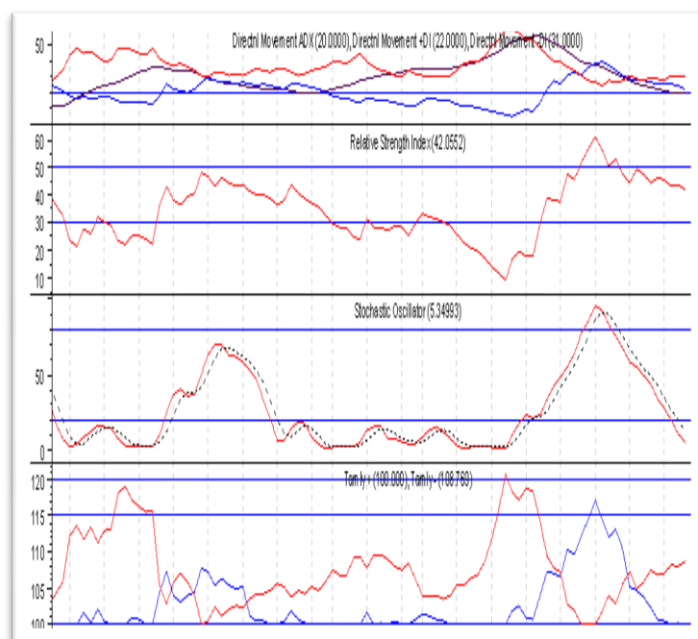
Ngắn hạn	Xuống
Trung hạn	Đi ngang
Dài hạn	Xuống

CÁC NGƯỠNG KHÁNG CỰ VÀ HỖ TRỢ

Kháng cự 1	90
Kháng cự 2	82
Vùng hỗ trợ 1	74
Vùng hỗ trợ 2	70

BẢNG CÁC CHỈ SỐ

RSI (14)	Xuống
STO (14)	Xuống
MFI (14)	Xuống
Tâm lý tiêu cực	Lên
KLGD	Xuống
Độ rộng thị trường	Xuống



THÔNG TIN CẬP NHẬT CÁC CÔNG TY SÀN HNX

- PHS** Từ ngày 1/7/2011 - 31/8/2011, Công ty Cổ phần CX Technology (VN), tổ chức có liên quan đến Công ty Cổ phần Chứng khoán Phú Hưng (mã **PHS-HNX**) đăng ký bán 30.000 cổ phiếu; đăng ký mua 30.000 cổ phiếu, nhằm đầu tư
- KSD** Từ ngày 4/7/2011 - 1/9/2011, ông Đoàn Minh Dũng - Ủy viên Hội đồng Quản trị, Phó Tổng Giám đốc Tổng Công ty Cổ phần Xuất khẩu Đông Nam Á Hamico (mã **KSD-HNX**) đăng ký bán 200.000 cổ phiếu; đăng ký mua 200.000 cổ phiếu, nhằm cơ cấu danh mục đầu tư
- SDH** Từ ngày 1/7/2011 - 31/8/2011, ông Trần Đại Tùng - Ủy viên Hội đồng Quản trị Công ty Cổ phần Xây dựng hạ tầng Sông Đà (mã **SDH-HNX**) đăng ký bán 16.000 cổ phiếu, nhằm giải quyết nhu cầu tài chính cá nhân
- VAT** Ngày 30/6/2011, bà Trần Thị Hoa, em ông Trần Như Canh - Chủ tịch Hội đồng Quản trị Công ty Cổ phần Viễn thông Vạn Xuân (mã **VAT-HNX**) đăng ký bán 20.000 cổ phiếu, nhằm giảm tỷ lệ nắm giữ

HOSE

5CP TĂNG giá nhiều nhất			5CP GIẢM giá nhiều nhất		
Mã CK	Thay đổi	KL	Mã CK	Thay đổi	KL
NHW	+0.5 (+5.00)	140	CLG	-0.7 (-5.00)	64.9 K
TMS	+1.1 (+5.00)	1.8 K	NHS	-1.4 (-5.00)	6.1 K
SFC	+1.2 (+4.96)	22.7 K	UDC	-0.3 (-5.00)	20.6 K
COM	+1.4 (+4.86)	30	KSH	-1.1 (-4.93)	3 K
TLG	+1.0 (+4.85)	100	DTA	-0.3 (-4.92)	36.9 K

HNX

5CP TĂNG giá nhiều nhất			5CP GIẢM giá nhiều nhất		
Mã CK	Thay đổi	KL	Mã CK	Thay đổi	KL
SDT	+1.6 (+6.93)	4 K	PTM	-0.6 (-8.33)	100
VMC	+0.7 (+2.33)	600	CMS	-0.5 (-3.76)	5 K
LCS	+0.3 (+2.75)	100	CT6	-0.7 (-7.00)	500
PJC	+2.1 (+7.00)	100	SDY	-0.2 (-3.92)	7.6 K
VBH	+1.1 (+6.92)	100	DZM	-1.3 (-3.36)	55.1 K

5CP có KLGD nhiều nhất			5CP có GTGD nhiều nhất		
Mã CK	Thay đổi	KL	Mã CK	Thay đổi	GT
SSI	-0.4 (-2.21)	1.5 M	SSI	-0.4 (-2.21)	26.1 B
PET	+0.3 (+2.19)	1.1 M	VIC	+3.0 (+2.24)	19.2 B
PVT	-0.2 (-4.08)	704.1 K	PET	+0.3 (+2.19)	15.6 B
REE	-0.1 (-0.88)	565.9 K	PNJ	+1.0 (+3.76)	13.6 B
PNJ	+1.0 (+3.76)	498.4 K	VMD	+0.1 (+0.43)	10.9 B

5CP có KLGD nhiều nhất			5CP có GTGD nhiều nhất		
Mã CK	Thay đổi	KL	Mã CK	Thay đổi	GT
VND	-0.3 (-2.70)	1.4 M	VND	-0.3 (-2.70)	15.2 B
KLS	-0.2 (-1.80)	3.2 M	KLS	-0.2 (-1.80)	35.1 B
PVX	-0.2 (-1.65)	1.8 M	PVX	-0.2 (-1.65)	21.9 B
SCR	-0.3 (-2.68)	1.3 M	SCR	-0.3 (-2.68)	14.4 B
VIG	-0.1 (-2.33)	44.1 K	BVS	0.0 (0.00)	12 B

5CP NĐTNN mua nhiều nhất				5CP NĐTNN bán nhiều nhất			
Mã CK	Mua	Bán	M-B	Mã CK	Mua	Bán	M-B
VIC	19.	3.0	16.	PVD	9.08	15.	-6.6
DPM	3.0	718	2.3	SSI	562.	2.9	-2.3
ITC	2.1	0	2.1	SJS	0	1.8	-1.8
BVH	4.8	2.9	1.9	PET	0	1.4	-1.4
NSC	1.4	0	1.4	CTG	10.9	1.3	-1.3

5CP NĐTNN mua nhiều nhất				5CP NĐTNN bán nhiều nhất			
Mã CK	Mua	Bán	M-B	Mã CK	Mua	Bán	M-B
TCS	977	0.3	577.1	WSS	0	1.4	-1.420
ICG	427	0.3	427	KLS	0	1.0	-1.0
DLR	373	0	373	PVA	5.6	385	-379
PVX	262	0	180	SHB	0	227	-22
PGS	167	0	167	PVI	0	115	-11

Khuyến cáo

Báo cáo này được phát hành bởi VietinBankSc. Các thông tin, nhận định trong báo cáo này được VietinBankSc xem là đáng tin cậy và dựa trên các nguồn thông tin có sẵn, đã công bố ra công chúng được xem là đáng tin cậy và hợp pháp. Tuy nhiên, VietinBankSc không đảm bảo tính đầy đủ, chính xác của các thông tin này.

Nhà đầu tư sử dụng báo cáo này cần lưu ý các nhận định, dự báo trong báo cáo này mang tính chủ quan của người viết. Nhà đầu tư sử dụng báo cáo này tự chịu trách nhiệm về quyết định của mình.

Liên Hệ

Trụ sở chính

306 Bà Triệu
Q. Hai Bà Trưng, Hà Nội
Tel: (84.4) 6278 0012

P. Giao dịch Thái Thịnh

Số 196 Thái Thịnh
Q. Đống Đa, Hà Nội
Tel: (84.8) 3519 0142

Chi nhánh Tp. Hồ Chí Minh

49 Tôn Thất Đạm
Q. 1, TP. HCM
Tel: (84.8) 3820 9987

P. Giao dịch Phan Đăng Lưu

Tầng M, 24A Phan Đăng Lưu, P.6
Q. Bình Thạnh, TP. HCM
Tel: (84.8) 3551 5606