

BẢN TIN PHÂN TÍCH KỸ THUẬT

Ngày 24/11/2010

NỘI DUNG:

- Nhận định thị trường
- Nhận định một số cổ phiếu
đột biến: Giá & Khối lượng

Kính gửi Quý nhà đầu tư!

Kỹ thuật hình nến Nhật Bản đã được sử dụng hàng trăm năm nay, tuy nhiên đây là hệ thống phức tạp và mất nhiều thời gian để theo dõi. Tuy nhiên bắt đầu từ năm 2005, kỹ thuật nến mới đã lược bỏ những phức tạp này giúp cho thời gian quan sát giảm xuống. Chúng tôi xin giới thiệu với nhà đầu tư kỹ thuật mới này nhằm giúp nhà đầu tư có thêm cách nhìn khác về thị trường và tự xác định được xu hướng và nên (mua/bán) dựa trên kỹ thuật nến Nhật Bản.

Có năm tín hiệu chủ yếu xác định xu hướng và cơ hội mua-bán : - nến trắng báo hiệu tăng và nến đen báo hiệu giảm.

.Những nến trắng không có bóng nến báo một uptrend mạnh mẽ.

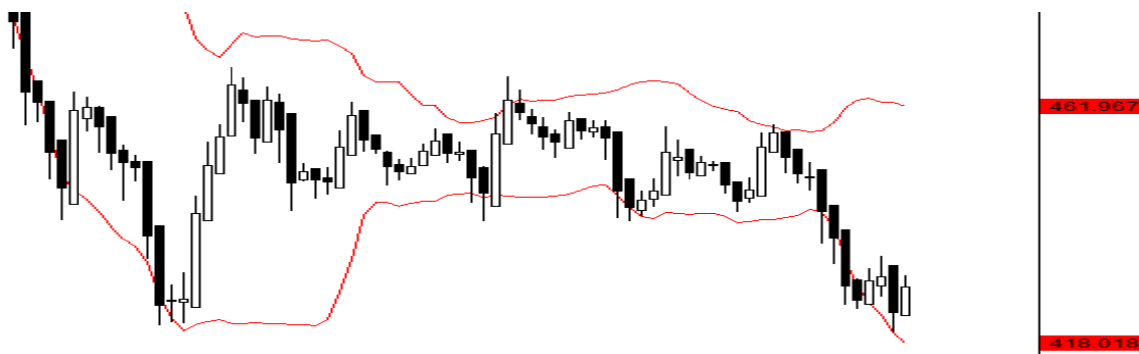
.Những nến trắng biểu hiện một uptrend.

.Một nến nhỏ với bóng nến trên và dưới hàm ý 1 sự thay đổi xu hướng : những trader thích rủi ro có thể mua hay bán ở khu vực này, trong khi những người khác sẽ đợi sự xác nhận trước khi mua hay bán .

. Những nến đen chỉ báo một xu hướng giảm.

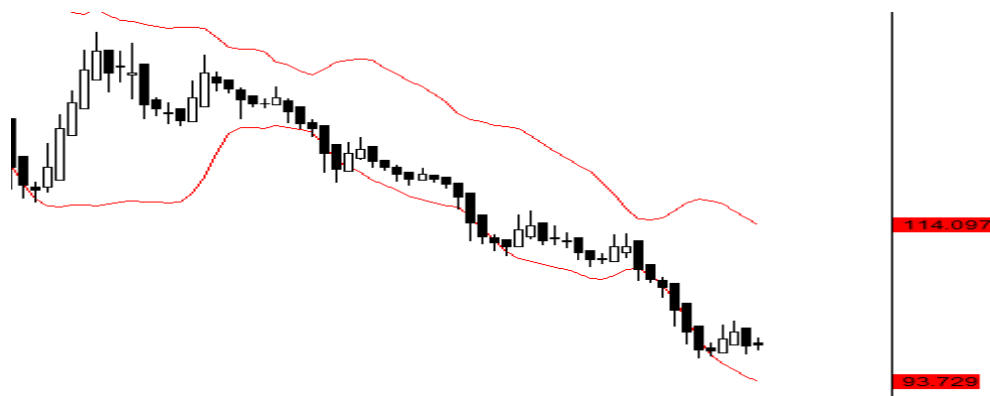
. Những nến đen mà không có chân nến trên xác định một xu hướng giảm mạnh mẽ.

Biểu đồ VnIndex



NX: Biểu đồ nến vẫn cho tín hiệu tăng điểm (nến trắng) với VnIndex.

Biểu đồ HnxIndex



NX: Biểu đồ nến vẫn cho tín hiệu giảm điểm (nến đen) với HnxIndex.

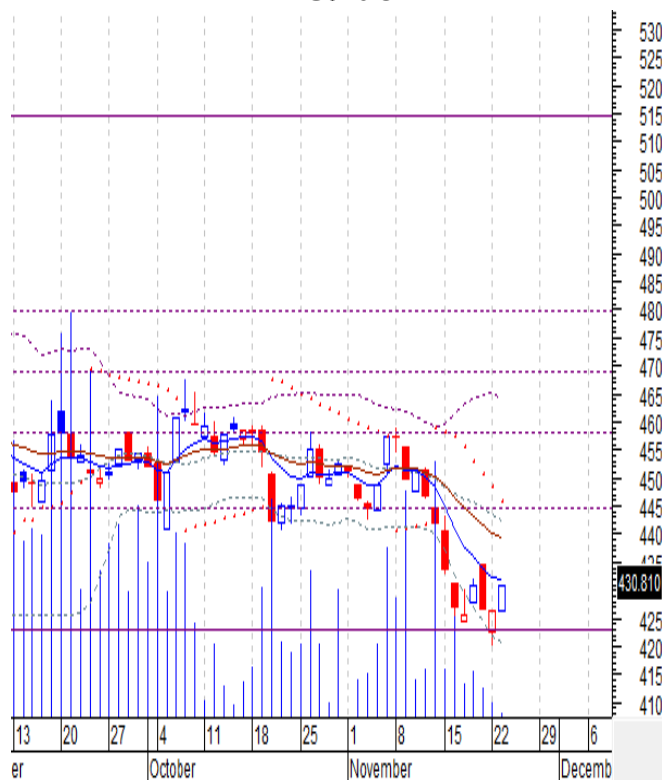
Nhận định thị trường

Sàn HOSE:

Lãi suất ngày 23/11 có xu hướng nhích nhẹ. Seabank công bố biểu lãi suất mới khá cao. Giá vàng thế giới và trong nước có xu hướng tăng trở lại do quan ngại tình hình căng thẳng hai bờ Triều Tiên.

Chúng tôi khuyến nghị xem xét chốt lời sớm với các cổ phiếu (khuyến nghị mua trong bản tin ngày 18/11). Phiên 24/11, VnIndex tiếp cận trở lại ngưỡng cản và chưa thấy có thông tin gì thực sự để thị trường có thể vượt qua được ngưỡng cản này.

Biểu đồ



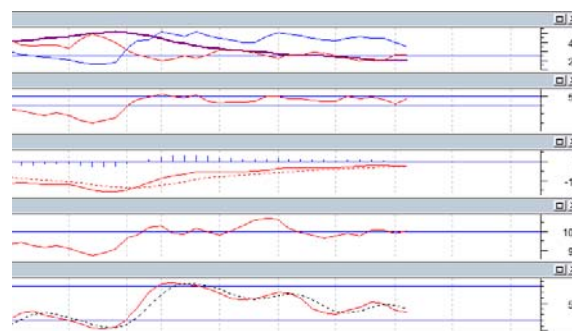
Xu hướng thị trường

Ngắn hạn	Trung hạn	Dài hạn
Tăng điểm	Giảm điểm	Tăng điểm

Ngưỡng kháng cự 1	480
Ngưỡng kháng cự 2	465
Ngưỡng hỗ trợ 1	445
Ngưỡng hỗ trợ 2	420

Chỉ số kỹ thuật:

ADX	13	Tăng
STO	39	Tăng
RSI	46	Giảm
Lực Mua	2,522	Tăng
Lực Bán	2,301	Giảm
Số cổ phiếu tăng	187	Tăng
Số cổ phiếu giảm	35	Giảm



Nhận định thị trường

Sàn HNX:

Lãi suất ngày 23/11 có xu hướng nhích nhẹ. Seabank công bố biểu lãi suất mới khá cao. Giá vàng thế giới và trong nước có xu hướng tăng trở lại do quan ngại tình hình căng thẳng hai bờ Triều Tiên.

Chúng tôi khuyến nghị xem xét chốt lời sớm với các cổ phiếu (khuyến nghị mua trong bản tin ngày 18/11). Phiên 24/11, HnxIndex tiếp cận trở lại ngưỡng cản và chưa thấy có thông tin gì thực sự để thị trường có thể vượt qua được ngưỡng cản này.

Biểu đồ



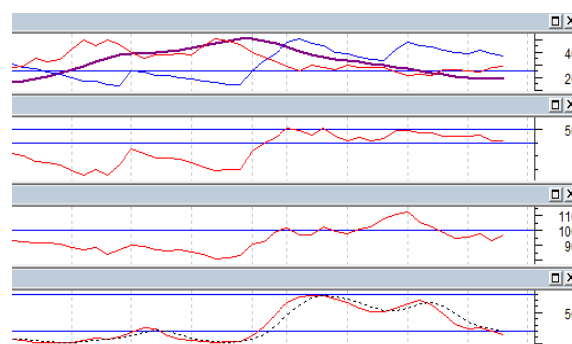
Xu hướng thị trường

Ngắn hạn	Trung hạn	Dài hạn
Tăng điểm	Giảm điểm	Tăng điểm

Ngưỡng kháng cự 1	110
Ngưỡng kháng cự 2	107
Ngưỡng hỗ trợ 1	107
Ngưỡng hỗ trợ 2	97

Chỉ số kỹ thuật:

ADX	33	Tăng
STO	19.6	Tăng
RSI	32	Giảm
Lực Mua	1,916	Tăng
Lực Bán	1,756	Giảm
Số cổ phiếu tăng	229	Tăng
Số cổ phiếu giảm	69	Giảm



Thị trường đã giảm khá sâu và có thể thích hợp để đầu tư dài hạn. Chúng tôi thống kê một số cổ phiếu có P/E < 5 và có giá nhỏ hơn giá trị sổ sách. Đặc biệt đối với các cổ phiếu có thị giá quanh đầu 1x. Nhà đầu tư có thể xem xét chọn lựa đưa vào danh mục:

Thống kê các cổ phiếu có P/E < 5 và P/B < 1

Sàn HOSE có 16 cổ phiếu:

<u>Mã CK</u>	<u>Tên</u>	<u>Quý gần nhất</u>	<u>P/E</u>	<u>P/B</u>	<u>Giá gần nhất</u>
BTP	Công ty Cổ phần Nhiệt điện Bà Rịa	Q3/2010	5,00x	0,56x	8,10
D2D	Công ty Cổ phần Phát triển Đô thị Công nghiệp Số 2	Q3/2010	3,13x	1,00x	32,10
DHA	Công ty Cổ phần Hoá An	Q3/2010	4,48x	0,95x	19,80
HAP	Công ty Cổ phần Tập Đoàn HAPACO	Q2/2010	3,11x	0,45x	11,80
HSG	Công ty Cổ phần Tập đoàn Hoa Sen	Q2/2010	3,22x	0,93x	14,50
HSI	Công ty Cổ phần Vật tư Tổng hợp và Phân bón Hóa sinh	Q3/2010	4,20x	0,70x	9,80
HVG	Công ty Cổ phần Hùng Vương	Q3/2010	3,97x	0,77x	20,10
LCG	Công ty Cổ phần Licogi 16	Q3/2010	3,98x	0,86x	25,00
NVN	Công ty Cổ phần Nhà Việt Nam	Q3/2010	4,33x	0,84x	16,70
RAL	Công ty Cổ phần Bóng đèn Phích nước Rạng Đông	Q3/2010	4,64x	0,48x	17,40
SFI	Công ty Cổ phần Đại lý Vận tải SAFI	Q3/2010	3,62x	0,72x	14,80
SMA	Công ty Cổ phần Thiết bị Phụ Tùng Sài Gòn	Q3/2010	4,91x	0,86x	11,00
TDH	Công ty Cổ phần Phát triển Nhà Thủ Đức	Q3/2010	4,33x	0,80x	27,20
TIE	Công ty Cổ phần TIE	Q3/2010	3,48x	0,78x	16,80
TPC	Công ty Cổ phần Nhựa Tân Đại Hưng	Q3/2010	3,52x	0,70x	10,20
VNA	Công ty Cổ phần vận tải biển VINASHIP	Q3/2010	3,88x	0,73x	13,10

Sàn HA có 42 cổ phiếu:

<u>Mã CK</u>	<u>Tên</u>	<u>Quý gần nhất</u>	<u>P/E</u>	<u>P/B</u>	<u>Giá gần nhất</u>	<u>Thị giá vốn</u>
AVS	Công ty Cổ phần Chứng khoán Âu Việt	Q3/2010	3,55x	0,99x	7,10	255,60 tỷ
CAP	Công ty Cổ phần Lâm nông sản Thực phẩm Yên Bái	Q3/2010	3,07x	0,82x	14,90	16,26 tỷ
CMC	Công ty Cổ phần Đầu tư CMC	Q3/2010	4,85x	0,83x	15,00	45,60 tỷ
CTN	Công ty Cổ Phần Xây Dựng Công Trình Ngầm	Q3/2010	4,98x	0,74x	12,40	77,87 tỷ
DAD	Công ty Cổ phần Đầu tư và Phát triển giáo dục Đà Nẵng	Q3/2010	4,78x	0,93x	9,50	47,35 tỷ
DAE	Công ty Cổ phần Sách Giáo dục tại Thành phố Đà Nẵng	Q3/2010	3,48x	0,66x	9,00	13,49 tỷ
DBC	Công ty Cổ phần Dabaco Việt Nam	Q3/2010	3,85x	0,94x	26,30	669,25 tỷ
DPC	Công ty Cổ phần Nhựa Đà Nẵng	Q3/2010	4,75x	0,90x	15,50	34,68 tỷ
DZM	Công ty Cổ phần Chế tạo máy DZĩ An	Q3/2010	2,61x	0,63x	15,20	46,97 tỷ
HEV	Công ty Cổ phần Sách Đại học - Dạy nghề	Q3/2010	3,58x	0,70x	10,30	10,30 tỷ
HLC	Công ty Cổ phần Than Hà Lâm - TKV	Q3/2010	3,47x	0,94x	12,80	119,04 tỷ
HMH	Công ty Cổ phần Hải Minh	Q2/2010	4,29x	0,87x	20,00	112,33 tỷ
HOM	Công ty Cổ phần Xi măng Hoàng Mai	Q3/2010	4,99x	0,83x	9,60	685,48 tỷ
IDJ	Công ty Cổ phần Đầu tư Tài chính Quốc tế và Phát triển Doanh nghiệp IDJ	Q3/2010	3,45x	0,89x	9,90	322,74 tỷ
INN	Công ty Cổ phần Bao bì và In Nông nghiệp	Q3/2010	4,31x	0,69x	11,50	62,10 tỷ
L43	Công ty Cổ phần Lilama 45.3	Q3/2010	4,37x	0,75x	16,00	56,00 tỷ
L44	Công ty Cổ phần Lilama 45.4	Q3/2010	4,05x	0,93x	13,50	54,00 tỷ
MDC	Công ty Cổ phần Than Mông Dương - TKV	Q3/2010	3,05x	0,96x	13,40	161,94 tỷ
MEC	Công ty Cổ phần Someco Sông Đà	Q2/2010	4,77x	0,86x	14,00	98,00 tỷ
NBC	Công ty Cổ Phần Than Núi Béo	Q3/2010	1,63x	0,71x	27,00	162,00 tỷ

BẢN TIN PHÂN TÍCH KỸ THUẬT

NLC	Công ty Cổ phần Thủy điện Nà Lơi	Q2/2010	3,32x	0,80x	15,60	78,00 tỷ
NPS	Công ty Cổ phần May Phú Thịnh - Nhà Bè	Q3/2010	3,20x	0,45x	14,20	15,04 tỷ
NSN	Công ty Cổ phần Xây dựng 565	Q2/2010	4,90x	0,73x	8,80	26,04 tỷ
QCC	Công ty Cổ phần Xây lắp và Phát triển Dịch vụ Bưu điện Quảng Nam	Q1/2010	4,80x	0,55x	7,50	11,25 tỷ
RHC	Công ty Cổ phần Thủy điện Ry Ninh II	Q2/2010	3,87x	0,71x	16,00	51,20 tỷ
S55	Công ty Cổ phần Sông Đà 505	Q3/2010	3,88x	0,65x	25,50	63,50 tỷ
S74	Công ty Cổ phần Sông Đà 7.04	Q3/2010	4,45x	0,94x	17,00	102,00 tỷ
SCJ	Công ty cổ phần Xi măng Sài Sơn	Q3/2010	3,86x	0,63x	17,70	172,72 tỷ
SDC	Công ty Cổ phần Tư vấn sông Đà	Q3/2010	4,60x	0,90x	19,20	41,76 tỷ
SDE	Công ty Cổ phần Kỹ thuật Điện Sông Đà	Q3/2010	3,22x	0,83x	12,80	19,32 tỷ
SED	CTCP Đầu tư và Phát triển Giáo dục Phương Nam	Q3/2010	4,41x	0,79x	9,70	77,60 tỷ
SJC	Công ty Cổ phần Sông Đà 1.01	Q3/2010	3,39x	0,92x	26,10	78,30 tỷ
SNG	Công ty Cổ phần Sông Đà 10.1	Q3/2010	3,51x	0,87x	22,60	88,03 tỷ
STC	Công ty Cổ phần Sách và Thiết Bị Trường Học TP. Hồ Chí Minh	Q3/2010	4,16x	0,59x	9,50	51,12 tỷ
TCS	Công ty Cổ phần Than Cao Sơn - TKV	Q3/2010	1,92x	0,81x	17,90	179,00 tỷ
TDN	Công ty Cổ phần Than Đèo Nai – TKV	Q3/2010	2,57x	0,82x	23,90	191,20 tỷ
THT	Công ty Cổ phần Than Hà Tu - TKV	Q3/2010	2,60x	0,79x	19,00	172,90 tỷ
TKU	Công ty Cổ phần Công nghiệp Tung Kuang	Q2/2010	2,28x	0,81x	9,50	231,61 tỷ
TSM	Công ty cổ phần Xi măng Tiên Sơn Hà Tây	Q3/2010	4,46x	0,95x	14,00	41,11 tỷ
VCS	Công ty Cổ phần Xây dựng số 5	Q2/2010	4,32x	0,92x	15,90	79,50 tỷ
VHH	Công ty Cổ phần Đầu tư và Xây dựng Viwaseen-Huế	Q2/2010	3,57x	0,74x	8,80	52,80 tỷ
VNC	Công ty Cổ phần Giám định Vinacontrol	Q3/2010	4,60x	0,97x	18,50	144,80 tỷ

Khuyến cáo

Báo cáo này được phát hành bởi VietinBankSc. Các thông tin, nhận định trong báo cáo này được VietinBankSc xem là đáng tin cậy và dựa trên các nguồn thông tin có sẵn, đã công bố ra công chúng được xem là đáng tin cậy và hợp pháp. Tuy nhiên, VietinBankSc không đảm bảo tính đầy đủ, chính xác của các thông tin này.

Nhà đầu tư sử dụng báo cáo này cần lưu ý các nhận định, dự báo trong báo cáo này mang tính chủ quan của người viết. Nhà đầu tư sử dụng báo cáo này tự chịu trách nhiệm về quyết định của mình.

Đề nghị không sao chép, tái sản xuất, phát hành cũng như tái phân phối báo cáo vì bất kỳ mục đích nào nếu không có văn bản chấp thuận của VietinBankSc. Xin vui lòng ghi rõ nguồn khi trích dẫn các thông tin trong báo cáo này.



CÔNG TY CỔ PHẦN CHỨNG KHOÁN NGÂN HÀNG CÔNG THƯƠNG VIỆT NAM VIETINBANK SECURITIES JOINT STOCK COMPANY

Trụ sở chính

306 Bà Triệu, Quận Hai Bà Trưng, Hà Nội
Tel: (84.4) 62 780012
Fax: (84.4) 39 741760

Chi nhánh Tp. Hà Nội

65 Trần Duy Hưng, Quận Cầu Giấy, Hà Nội
Tel: (84.4) 35 565858
Fax: (84.4) 35 565959

Chi nhánh Tp. Hồ Chí Minh

49 Tôn Thất Đạm, Phường Nguyễn Thái Bình, Quận 1, Tp. Hồ Chí Minh.
Tel: (84.8) 38209987
Fax: (84.8) 38200921

Phòng giao dịch Phan Đăng Lưu

Tầng M, 24A Phan Đăng Lưu, Phường 6, Quận Bình Thạnh, Tp. HCM
Tel: (84.8) 38209987
Fax: (84.8) 38200921

Website: www.vietinbanksc.com.vn
Email: phantich@vietinbanksc.com.vn