

Phòng Nghiên cứu – Phân tích
Công ty TNHH Chứng khoán Ngân hàng Công thương Việt Nam
Trụ sở chính: 306 Bà Triệu, Quận Hai Bà Trưng, Hà Nội
ĐT: (84.4) 39741763
Fax: (84.4) 39745601
Email: phantich@vietinbanksc.com.vn
Website: www.vietinbanksc.com.vn

Chi nhánh: 63 Phạm Ngọc Thạch, Phường 6, Quận 3, Hồ Chí Minh
ĐT: (84.8) 38209987
Fax: (84.8) 38200921

<u>NỘI DUNG BẢN TIN</u>	<u>Trang</u>
TIN VẤN	1
Tài chính – Kinh tế	2
Chứng khoán Thế giới	3
THỊ TRƯỜNG CHỨNG KHOÁN VIỆT NAM	4
Phân tích kỹ thuật	5

TIN VẤN

Tài chính – Kinh tế

*** (ATPVietnam) – Thêm 5 ngân hàng Mỹ bị đóng cửa, nâng tổng số lên 45 ngân hàng**

5 nhà băng của Mỹ với tổng tài sản khoảng 1,04 tỷ USD vừa bị các nhà chức trách đóng cửa, nâng tổng số ngân hàng bị giải thể ở nước này từ đầu năm tới nay lên con số 45 ngân hàng.

Suy thoái kinh tế đẩy tỷ lệ thất nghiệp leo thang và thị trường nhà đất chưa tan băng của Mỹ là lý do chính dẫn tới tốc độ đổ vỡ gia tăng trong hệ thống ngân hàng của nước này.

Các ngân hàng bị đóng cửa trong đợt này gồm có Community Bank of West Georgia và Neighborhood Community Bank of Newnan bang Georgia; Horizon Bank of Pine City ở bang Minnesota; MetroPacific Bank of Irvine và Mirae Bank of Los Angeles cùng ở bang California.

Theo ước tính của FDIC, loạt ngân hàng giải thể lần này sẽ khiến quỹ bảo hiểm của FDIC sụt giảm đi 264,2 triệu USD. Từ đầu năm tới nay, FDIC đã phải chi 11,94 tỷ USD để giải quyết các vụ nhà băng đổ vỡ, so với mức 17,6 tỷ USD trong cả năm 2008.

Tính tới thời điểm này của năm 2009, đã có 45 ngân hàng Mỹ bị giải thể, bình quân 7 ngân hàng đổ vỡ 1 tháng, vượt xa mức 25 ngân hàng đổ vỡ trong cả năm 2008.

Chứng khoán Thế giới

Chứng khoán Thế giới	25/6/09	26/6/09	Thay đổi	
MỸ				
DOW JONES Industrial Average	8.472,40	8.438,39	-34,01	-0,40%
NASDAQ Composite	1.829,54	1.838,22	8,68	0,47%
S&P 500 Index	920,26	918,90	-1,36	-0,15%
CHÂU ÂU				
FTSE 100 (Anh)	4.252,57	4.241,01	-11,56	-0,27%
DAX (Đức)	4.800,56	4.776,47	-24,09	-0,50%
CAC 40 (Pháp)	3.163,10	3.129,73	-33,37	-1,05%
CHÂU Á				
NIKKEI 225 (Nhật)	9.796,08	9.877,39	81,31	0,83%
HANGSENG (Hong Kông)	18.275,03	18.600,26	325,23	1,78%
SSE (Shanghai)	2.925,05	2.928,21	3,16	0,11%
STRAITS TIMES (Singapore)	2.302,46	2.317,95	15,49	0,67%

* (Vneconomy) - Thị trường chứng khoán Mỹ

Chứng khoán Mỹ đã mất điểm phiên cuối tuần, đưa thị trường có tuần giảm điểm thứ hai liên tiếp.

Hôm thứ Sáu, trường Đại học Michigan và hãng tin Reuters đã công bố kết quả thăm dò về lòng tin của người tiêu dùng Mỹ trong tháng 6/2009 (số liệu lần 2). Theo đó, chỉ số niềm tin của người tiêu dùng nước này đã tăng lên 70,8 điểm - cao hơn mức 69 điểm được công bố lần thứ nhất, từ 68,7 điểm trong tháng 5/2009.

Cùng ngày, Bộ Thương mại Mỹ cho biết tổng mức chi tiêu dùng của người dân Mỹ - vốn chiếm 70% GDP - trong tháng 5/2009 đã tăng 0,3%, sau khi không có biến chuyển trong tháng 4.

Bộ này cũng cho hay thu nhập của người dân trong tháng 5 đã tăng 1,4% so với tháng 4.

Liên quan đến thị trường trái phiếu, trong tuần Bộ Tài chính Mỹ đã đưa ra đấu thầu thành công và thu về 104 tỷ USD giá trị trái phiếu Chính phủ với kỳ hạn 2, 5 và 7 năm. Đây là đợt đấu thầu lớn nhưng lại rất thành công khi khối lượng đặt mua trái phiếu tăng vọt và lớn hơn nhiều so với lượng chào bán.

Những thông tin đáng chú ý trong tuần:

Thứ Hai: Báo cáo về tình trạng sản xuất công nghiệp ở Dallas (Texas).

Thứ Ba: Công bố chỉ số giá nhà Case-Shiller; báo cáo về chỉ số niềm tin người tiêu dùng của Conference Board.

Thứ Tư: Công bố chỉ số ISM ngành sản xuất; số liệu về chi tiêu xây dựng; công bố doanh số nhà chờ bán.

Thứ Năm: Công bố số liệu về số người nộp đơn xin trợ cấp thất nghiệp lần đầu; báo cáo về tình trạng việc làm trong tháng 5; số đơn đặt hàng từ các nhà máy ở Mỹ.

Thứ Sáu: Tất cả các thị trường tài chính Mỹ nghỉ giao dịch nhân ngày lễ - Ngày độc lập.

THỊ TRƯỜNG CHỨNG KHOÁN VIỆT NAM

VN-Index: 461,37 ▲7,61 ▲1,68%

HN- Index: 155,74 ▲1,38 ▲0,89%

Số chứng khoán: ▲ 68 ■ 22 ▼ 76
 Tổng KLGD toàn thị trường: 39.118.060
 Tổng GTDG toàn thị trường: (tỷ) 1.409.639
 Tổng số GD toàn thị trường: 28.578
 Tổng KLGD thoả thuận CP: 1.759.000
 Tổng GTGD thoả thuận CP: (tỷ) 72.432
 Tổng KLGD thoả thuận TP: 0
 Tổng GTGD thoả thuận TP: (tỷ) 0

Số chứng khoán: ▲ 54 ■ 16 ▼ 127
 Tổng KLGD toàn thị trường: 18.307.400
 Tổng GTDG toàn thị trường: (tỷ) 617.169
 Tổng số GD toàn thị trường: 14.599
 Tổng KLGD thoả thuận CP: 696.300
 Tổng GTGD thoả thuận CP: (tỷ) 30.113
 Tổng KLGD thoả thuận TP: 0
 Tổng GTGD thoả thuận TP: (tỷ) 0

Top 5 mã chứng khoán tăng giá nhiều nhất

Mã CK	Tham chiếu	Giá khớp	Khối lượng	Thay đổi
BHS	18,0	18,9	87.600	5,00%
BVH	46,2	48,5	841.370	4,98%
PVF	40,2	42,2	1.327.340	4,98%
SFI	46,3	48,6	7.360	4,97%
RIC	36,4	38,2	16.270	4,95%

Top 5 mã chứng khoán tăng giá nhiều nhất

Mã CK	Tham chiếu	Giá khớp	Khối lượng	Thay đổi
DTC	70,2	75,0	2.800	6,84%
MMC	33,9	36,2	13.500	6,78%
VHL	32,9	34,9	200	6,08%
TNG	17,1	18,1	99.500	5,85%
TCS	20,0	21,1	100	5,50%

Top 5 mã chứng khoán giảm giá nhiều nhất

Mã CK	Tham chiếu	Giá khớp	Khối lượng	% thị trường
PJT	16,5	13,2	44.330	-20,00%
VPK	11,9	10,8	17.330	-9,24%
TCR	12,0	10,9	34.970	-9,17%
HMC	18,2	17,3	97.130	-4,95%
NTL	81,0	77,0	374.700	-4,94%

Top 5 mã chứng khoán giảm giá nhiều nhất

Mã CK	Tham chiếu	Giá khớp	Khối lượng	% thị trường
PVE	20,2	18,8	7.800	-6,93%
TDN	23,1	21,5	5.700	-6,93%
GHA	34,7	32,3	1.400	-6,92%
SPP	16,0	14,9	7.700	-6,88%
VBH	14,7	13,7	800	-6,80%

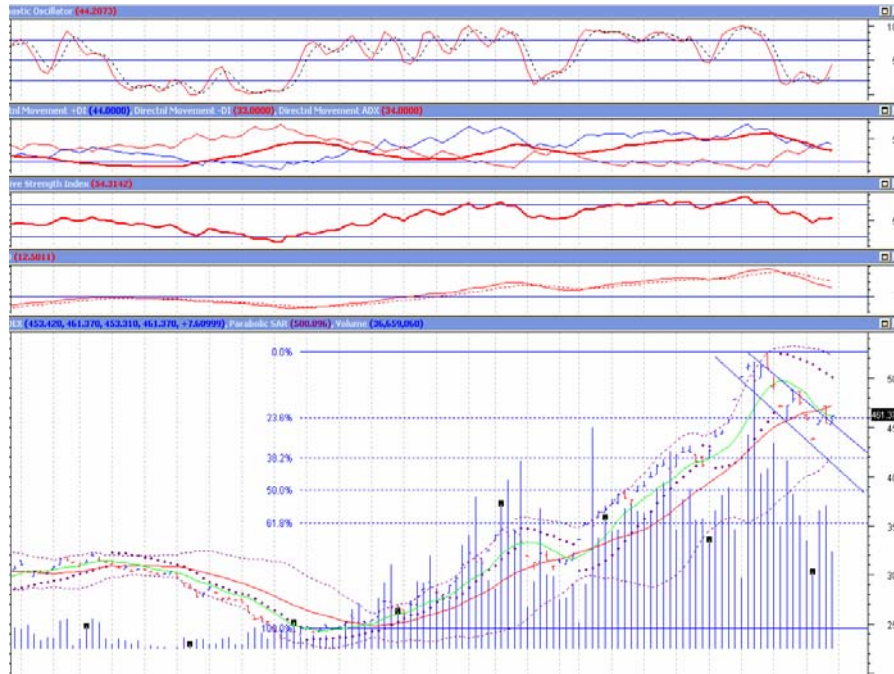
Top 5 mã chứng khoán NĐTNN giao dịch nhiều nhất

Mã CK	Tham chiếu	Giá khớp	Khối lượng	% thị trường
STB	34,3	35,5	1.429.670	3,83%
PVF	40,2	42,2	530.600	1,42%
BVH	46,2	48,5	471.780	1,26%
SSI	63,5	66,5	400.930	1,07%
FPT	72,0	73,5	322.910	0,86%

Top 5 mã chứng khoán NĐTNN giao dịch nhiều nhất

Mã CK	Tham chiếu	Giá khớp	Khối lượng	% thị trường
ACB	49,6	49,6	500.000	2,84%
BVS	53,5	54,4	171.200	0,97%
SHB	32,9	32,5	141.000	0,80%
PVS	36,7	36,7	140.500	0,80%
NTP	66,0	66,5	67.000	0,38%

Phân tích kỹ thuật



- VnIndex chưa vượt qua được kênh trên để thoát khỏi xu hướng điều chỉnh hiện tại, chúng ta đã có phiên tăng điểm vào phiên trước nhưng khối lượng ở mức thấp. Quan điểm của chúng tôi là VnIndex khó có thể bật lên mạnh mà sẽ tiếp tục tích lũy trong một vài phiên tới.
- Ngưỡng cản 480 điểm
- Ngưỡng hỗ trợ 430 điểm.