

Phòng Nghiên cứu – Phân tích

Công ty TNHH Chứng khoán Ngân hàng Công thương Việt Nam

Trụ sở chính: 306 Bà Triệu, Quận Hai Bà Trưng, Hà Nội

ĐT: (84.4) 39741763

Fax: (84.4) 39745601

Email: phantich@vietinbanksc.com.vn

Website: www.vietinbanksc.com.vn

Chi nhánh: 63 Phạm Ngọc Thạch, Phường 6, Quận 3, Hồ Chí Minh

ĐT: (84.8) 38209987

Fax: (84.8) 38200921

NỘI DUNG BẢN TIN

Trang

TIN VẤN

1

Tài chính – Kinh tế

2

Chứng khoán Thế giới

3

THỊ TRƯỜNG CHỨNG KHOÁN VIỆT NAM

4

Phân tích kỹ thuật

5

TIN VẤN

Tài chính – Kinh tế

*** (ATPVietnam) – Việt Nam - 6 tháng đầu năm, xuất khẩu nông-lâm-thủy sản vẫn theo đà giảm**

Cho dù con số thống kê của nhiều nguồn khác nhau cho thấy phần lớn các mặt hàng nông sản chính đều có sự tăng trưởng khá trội về lượng xuất khẩu trong mấy tháng gần đây nhưng nhìn toàn cục nửa đầu năm, giá trị xuất khẩu nông-lâm-thủy sản vẫn theo đà suy giảm.

Theo báo cáo của Bộ Nông nghiệp và Phát triển nông thôn, với kim ngạch đạt 7,62 tỷ USD trong 6 tháng đầu năm, tổng giá trị xuất khẩu nhóm hàng này đã giảm 2,4% so với cùng kỳ năm ngoái.

Một số mặt hàng có sự gia tăng đáng kể về lượng xuất khẩu nhưng giá trị lại giảm như cà phê, chè; một số nông sản khác lại chịu sự sụt giảm mạnh về giá dù lượng xuất khẩu không giảm nhiều như cao su, hạt tiêu, hạt điều...

Cùng trong bối cảnh khó khăn của hoạt động xuất khẩu nói chung, nguyên nhân của việc sụt giảm vẫn được cho là do tác động của suy thoái kinh tế nên giá trị xuất khẩu của đa số các mặt hàng đều giảm và thị trường tiêu thụ bị thu hẹp.

Duy chỉ có gạo là vẫn trong xu hướng lạc quan từ đầu năm, tiếp tục là nông sản duy nhất có tăng trưởng cả về lượng và giá trị xuất khẩu với tốc độ khá cao. Sáu tháng đầu năm, lượng gạo xuất khẩu đã đạt 3,8 triệu tấn, kim ngạch đạt 1,8 tỷ USD, tăng trên 57% về lượng và gần 25% về giá trị.

Bộ Nông nghiệp và Phát triển nông thôn cho rằng tình hình sản xuất những tháng đầu năm vẫn có nhiều thuận lợi với việc Chính phủ triển khai các chính sách hỗ trợ lãi suất để kích cầu và tăng cường đầu tư, thời tiết cũng không khắc nghiệt, dịch bệnh ít xảy ra.

Chứng khoán Thế giới

Chứng khoán Thế giới	24/6/09	25/6/09	Thay đổi	
MỸ				
DOW JONES Industrial Average	8.299,86	8.472,40	172,54	2,08%
NASDAQ Composite	1.792,34	1.829,54	37,20	2,08%
S&P 500 Index	900,94	920,26	19,32	2,14%
CHÂU ÂU				
FTSE 100 (Anh)	4.279,98	4.252,57	-27,41	-0,64%
DAX (Đức)	4.836,01	4.800,56	-35,45	-0,73%
CAC 40 (Pháp)	3.184,76	3.163,10	-21,66	-0,68%
CHÂU Á				
NIKKEI 225 (Nhật)	9.590,32	9.796,08	205,76	2,15%
HANGSENG (Hong Kông)	17.892,15	18.275,03	382,88	2,14%
SSE (Shanghai)	2.922,30	2.925,05	2,75	0,09%
STRAITS TIMES (Singapore)	2.278,96	2.302,46	23,50	1,03%

* (Vneconomy) - Thị trường chứng khoán Mỹ

Ngày 25/6, chứng khoán Mỹ có phiên tăng điểm mạnh, với 29/30 cổ phiếu blue-chip trong chỉ số Dow Jones cùng khởi sắc.

Cùng ngày, Bộ Thương mại Mỹ đã cho biết tăng trưởng GDP (số liệu điều chỉnh lần 3) của nước này trong quý 1/2009 đã tăng trưởng âm 5,5%, cao hơn so với mức -5,7% và -6,1% được công bố ngày 29/5 và 29/4. Giá trị GDP trong quý 1/2009 đạt 14.097,2 tỷ USD - trong đó chi tiêu dùng đạt 9.938,5 tỷ USD; đầu tư của khối tư nhân đạt 1.600,2 tỷ USD; giá trị ròng xuất khẩu/nhập khẩu là âm 327,3 tỷ USD và chi tiêu - đầu tư công đạt 2.885,8 tỷ USD. Trong quý 4/2008, GDP của Mỹ đã tăng trưởng âm 6,3%.

Theo giới phân tích nhận định, rất có thể GDP của Mỹ trong quý 2/2009 sẽ tăng trưởng âm 1% đến âm 3%. Số liệu cụ thể sẽ được Bộ Thương mại công bố vào cuối tháng 7/2009.

Trong một diễn biến đáng chú ý trong ngày, Chủ tịch Cục Dự trữ Liên bang Mỹ (FED) Ben Bernanke đã chính thức bác bỏ việc ông gây áp lực buộc Bank of America phải thu tóm Merrill Lynch.

Thị trường mở cửa ngày giao dịch với mức giảm nhẹ so với phiên trước đó sau khi xuất hiện thông tin số người nộp đơn xin trợ cấp thất nghiệp lần đầu tăng trở lại trong tuần trước đó. Tuy nhiên chỉ mất 30 phút để đà tăng của thị trường được thiết lập và hình thành nên xu hướng tăng điểm ấn tượng nhất trong tuần.

Phiên này cả ba chỉ số đều bám sát nhau về xu hướng cũng như biên độ tăng - khác hẳn với diễn biến trái chiều xảy ra trong suốt các phiên giao dịch đầu tuần.

Góp phần quan trọng vào sự hồi phục mạnh của thị trường là đà tăng của các cổ phiếu blue-chip trong chỉ số Dow Jones, trong đó cổ phiếu có biên độ tăng mạnh nhất gồm có: cổ phiếu American Express (6,59%), Caterpillar (3,26%), Alcoa (5%), Merch (4,4%), Exxon Mobil (2,09%),...

THỊ TRƯỜNG CHỨNG KHOÁN VIỆT NAM

VN-Index: 453,76 ▼2,46 ▼0,54% **HN- Index: 154,36 ▼3,27 ▼2,07%**

Top 5 mã chứng khoán tăng giá nhiều nhất

Mã CK	Tham chiếu	Giá khớp	Khối lượng	Thay đổi
DCL	60,0	63,0	66.930	5,00%
L10	16,0	16,8	32.380	5,00%
SFI	44,1	46,3	3.400	4,99%
LSS	30,3	31,8	465.140	4,95%
IMP	61,0	64,0	18.160	4,92%

Top 5 mã chứng khoán tăng giá nhiều nhất

Mã CK	Tham chiếu	Giá khớp	Khối lượng	Thay đổi
PSC	24,3	26,0	5.200	7,00%
TMC	30,1	32,2	8.600	6,98%
VTL	23,2	24,8	5.000	6,90%
BTH	11,7	12,5	4.800	6,84%
MMC	31,8	33,9	11.400	6,60%

Top 5 mã chứng khoán giảm giá nhiều nhất

Mã CK	Tham chiếu	Giá khớp	Khối lượng	% thị trường
PVT	22,0	20,9	1.012.770	-5,00%
RIC	38,3	36,4	25.950	-4,96%
ITA	36,3	34,5	357.360	-4,96%
DCC	20,2	19,2	99.130	-4,95%
TMS	38,4	36,5	270	-4,95%

Top 5 mã chứng khoán giảm giá nhiều nhất

Mã CK	Tham chiếu	Giá khớp	Khối lượng	% thị trường
ECI	12,9	12,0	16.700	-6,98%
HCT	25,8	24,0	200	-6,98%
C92	19,6	18,3	3.600	-6,63%
YSC	24,7	23,1	2.700	-6,48%
BST	14,3	13,4	1.100	-6,29%

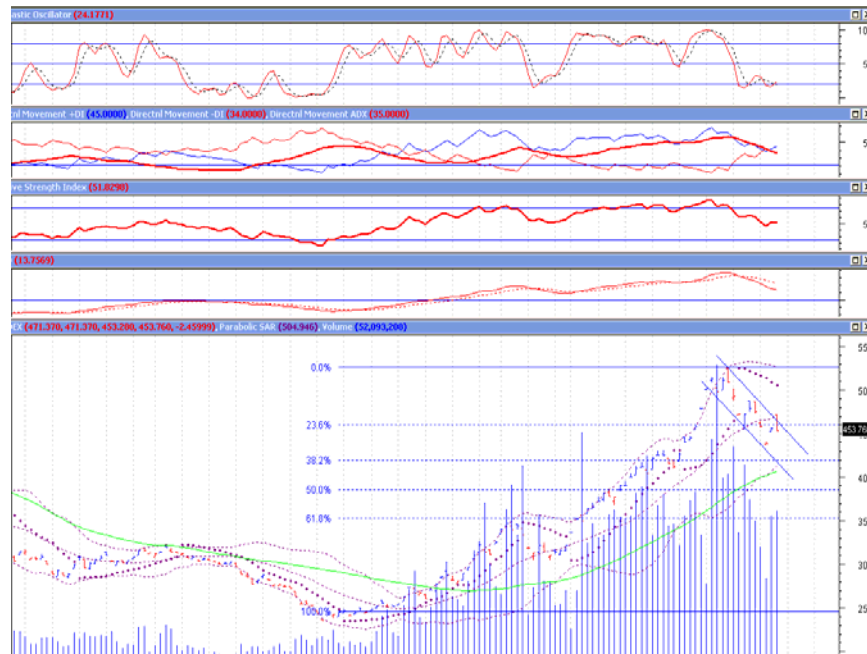
Top 5 mã chứng khoán NĐTNN giao dịch nhiều nhất

Mã CK	Tham chiếu	Giá khớp	Khối lượng	% thị trường
PPC	28,3	29,0	801.500	1,54%
FPT	71,5	72,0	535.260	1,03%
HPG	55,0	55,5	525.180	1,01%
HAG	71,0	72,0	516.300	0,99%
DPM	43,6	44,0	469.760	0,90%

Top 5 mã chứng khoán NĐTNN giao dịch nhiều nhất

Mã CK	Tham chiếu	Giá khớp	Khối lượng	% thị trường
SHS		39,6	202.500	0,84%
BVS	50,5	53,5	158.000	0,66%
VCS	45,5	46,7	78.900	0,33%
KBC	33,9	34,1	64.200	0,27%
KLS	28,6	29,9	62.500	0,26%

Phân tích kỹ thuật



- VnIndex chưa vượt qua được kênh trên để thoát khỏi xu hướng hiện tại, điểm tích cực là khối lượng giao dịch trên mức 50 triệu cổ phiếu. Chúng tôi cho rằng sẽ là rất tích cực nếu VnIndex đi ngang với khối lượng giao dịch lớn.
- Ngưỡng cản 480 điểm
- Ngưỡng hỗ trợ 430 điểm.