

Phòng Nghiên cứu – Phân tích

Công ty TNHH Chứng khoán Ngân hàng Công thương Việt Nam

Trụ sở chính: 306 Bà Triệu, Quận Hai Bà Trưng, Hà Nội

ĐT: (84.4) 39741763

Fax: (84.4) 39745601

Email: phantich@vietinbanksc.com.vn

Website: www.vietinbanksc.com.vn

Chi nhánh: 63 Phạm Ngọc Thạch, Phường 6, Quận 3, Hồ Chí Minh

ĐT: (84.8) 38209987

Fax: (84.8) 38200921

NỘI DUNG BẢN TIN

	Trang
TIN VẤN	1
Tài chính – Kinh tế	2
Chứng khoán Thế giới	3
THỊ TRƯỜNG CHỨNG KHOÁN VIỆT NAM	4
Phân tích kỹ thuật	5
Thông tin doanh nghiệp	5

TIN VẤN

Tài chính – Kinh tế

*** (ATPVietnam) – GDP Hà Nội tăng 3,6% trong 6 tháng đầu năm**

Theo Cục Thống kê Hà Nội, 6 tháng đầu năm 2009, tổng sản phẩm nội địa (GDP) Hà Nội tăng 3,6% so với cùng kỳ năm 2008. Đây là mức tăng thấp nhất trong những năm gần đây do ảnh hưởng của suy thoái kinh tế. Giá trị tăng thêm ngành nông, lâm nghiệp, thủy sản giảm 5,6%. Giá trị tăng thêm ngành công nghiệp - xây dựng tăng 4,2%. Giá trị tăng thêm các ngành dịch vụ tăng 4,5% so với cùng kỳ năm 2008 (đóng góp 2,16% vào mức tăng chung).

*** (ATPVietnam) – Giai đoạn xấu nhất của kinh tế toàn cầu có thể đang chấm dứt**

Bộ phận thông tin kinh tế EIU của tạp chí “Nhà Kinh tế”(Anh) vừa có bài phân tích cho rằng những số liệu gần đây cho thấy giai đoạn xấu nhất của kinh tế toàn cầu có thể đang chấm dứt. Mặc dù không thay đổi mức dự báo tăng trưởng GDP của thế giới trong năm 2009, nhưng EIU nâng mức dự báo tăng trưởng GDP trong năm 2010 từ 0,9% lên 1,2% tính theo tỷ số hối đoái và từ 1,9% lên 2,1% tính theo sức mua tương đương. Các số liệu khả quan hơn của nền kinh tế thế giới thời gian gần đây, cùng với hy vọng các gói kích thích tài chính và tiền tệ khổng lồ của các quốc gia bắt đầu phát huy tác dụng, đã góp phần làm phục hồi thị trường chứng khoán trong vài tuần gần đây. Triển vọng kinh tế thế giới sáng sủa hơn cũng được thể hiện trong biểu đồ của giá dầu. EIU dự báo giá dầu Brent trung bình năm 2009 là 47,5 USD/thùng (mức dự báo trước đây là 40 USD/thùng) và mức giá trung bình trong năm 2010 là 53,3 USD/thùng (mức dự báo trước đây là 50 USD/thùng). Và hiện nay mức giá này đã vượt quá xa so với tất cả những dự đoán trước đây tính theo thời gian.

Chứng khoán Thế giới

Chứng khoán Thế giới	18/6/09	19/6/09	Thay đổi	
MỸ				
DOW JONES Industrial Average	8.555,60	8.539,73	-15,87	-0,19%
NASDAQ Composite	1.807,72	1.827,47	19,75	1,09%
S&P 500 Index	918,37	921,23	2,86	0,31%
CHÂU ÂU				
FTSE 100 (Anh)	4.280,86	4.345,93	65,07	1,52%
DAX (Đức)	4.837,48	4.839,46	1,98	0,04%
CAC 40 (Pháp)	3.194,06	3.221,27	27,21	0,85%
CHÂU Á				
NIKKEI 225 (Nhật)	9.703,72	9.786,26	82,54	0,85%
HANGSENG (Hong Kông)	17.776,66	17.920,93	144,27	0,81%
SSE (Shanghai)	2.853,90	2.880,49	26,59	0,93%
STRAITS TIMES (Singapore)	2.237,20	2.273,18	35,98	1,61%

* (Vneconomy) - Thị trường chứng khoán Mỹ

Hôm thứ Sáu, Bộ Lao động Mỹ cho biết tỷ lệ thất nghiệp ở 48 bang và quận Columbia (nằm trong tiểu bang Oregon) đã tăng mạnh trong tháng 5.

Cụ thể, tỷ lệ thất nghiệp tại Michigan đã tăng lên 14,1%, theo sau là Oregon với tỷ lệ thất nghiệp là 12,4%. Bên cạnh đó, có 6 bang và quận Columbia có tỷ lệ thất nghiệp đạt trên 10%.

Đối với các bang ở miền Nam như North Carolina, South Carolina, Florida và Georgia, tỷ lệ thất nghiệp đã tăng lên mức kỷ lục.

Tuy vậy, ở tiểu bang thuộc Đồng bằng Lớn của Mỹ - Nebraska, tỷ lệ thất nghiệp trong tháng 5 chỉ ở mức 4,4%, từ 4,5% trong tháng 4. Còn tại tiểu bang Vermont, tỷ lệ thất nghiệp vẫn ở mức 7,3%.

Những thông tin đáng chú ý trong tuần:

Trong tuần, sự kiện đáng chú ý nhất là cuộc họp diễn ra trong hai ngày - thứ Ba và thứ tư - của Cục Dự trữ Liên bang Mỹ (FED), với báo cáo sơ bộ về thu nhập và đánh giá về nền kinh tế Mỹ.

Thứ Ba: Khai mạc cuộc họp của FED; công bố doanh số bán nhà đã qua sử dụng; công bố kết quả kinh doanh của Oracle.

Thứ Tư: Công bố số đơn đặt hàng lâu bền; công bố doanh số nhà mới; FED đưa ra thông cáo cuộc họp.

Thứ Năm: Công bố số liệu về số người nộp đơn xin trợ cấp thất nghiệp lần đầu; công bố số liệu điều chỉnh lần cuối về GDP quý 1; công bố kết quả kinh doanh của Palm.

Thứ Sáu: công bố số liệu về thu nhập và chi tiêu của người dân Mỹ, công bố chỉ số niềm tin người tiêu dùng; công bố kết quả kinh doanh của KBHome.

THỊ TRƯỜNG CHỨNG KHOÁN VIỆT NAM

VN-Index: 475,22 ▼4,05 ▼0,85% **Hastc-Index: 167,86 ▼0,68 ▼0,40%**

Số chứng khoán: ▲ 57 ■ 11 ▼ 98
 Tổng KLGD toàn thị trường: 50.361.725
 Tổng GTDG toàn thị trường: (tỷ) 1.881.481
 Tổng số GD toàn thị trường: 40.170
 Tổng KLGD thoả thuận CP: 1.462.000
 Tổng GTGD thoả thuận CP: (tỷ) 56.959
 Tổng KLGD thoả thuận TP: 115
 Tổng GTGD thoả thuận TP: (tỷ)

Số chứng khoán: ▲ 106 ■ 11 ▼ 82
 Tổng KLGD toàn thị trường: 23.991.037
 Tổng GTDG toàn thị trường: (tỷ) 868.976
 Tổng số GD toàn thị trường: 19.688
 Tổng KLGD thoả thuận CP: 202.637
 Tổng GTGD thoả thuận CP: (tỷ) 8.424
 Tổng KLGD thoả thuận TP: 5.110.000
 Tổng GTGD thoả thuận TP: (tỷ) 511

Top 5 mã chứng khoán tăng giá nhiều nhất

Mã CK	Tham chiếu	Giá khớp	Khối lượng	Thay đổi
L10	16,0	16,8	59.040	5,00%
OPC	50,0	52,5	90.710	5,00%
TCR	12,0	12,6	178.870	5,00%
TMP	24,0	25,2	1.010	5,00%
PVT	20,1	21,1	1.219.990	4,98%

Top 5 mã chứng khoán tăng giá nhiều nhất

Mã CK	Tham chiếu	Giá khớp	Khối lượng	Thay đổi
TPP	13,0	13,9	47.400	6,92%
PVI	33,7	36,0	136.600	6,82%
SVI	23,5	25,1	10.900	6,81%
VNR	41,4	44,2	794.700	6,76%
QNC	25,2	26,9	163.700	6,75%

Top 5 mã chứng khoán giảm giá nhiều nhất

Mã CK	Tham chiếu	Giá khớp	Khối lượng	% thị trường
VHC	32,0	30,4	22.800	-5,00%
PNC	18,1	17,2	30.310	-4,97%
TRI	14,1	13,4	78.090	-4,96%
MCV	20,2	19,2	211.690	-4,95%
PVF	46,5	44,2	1.674.830	-4,95%

Top 5 mã chứng khoán giảm giá nhiều nhất

Mã CK	Tham chiếu	Giá khớp	Khối lượng	% thị trường
NPS	30,4	28,3	2.300	-6,91%
VTL	25,7	24,0	1.000	-6,61%
VDL	47,5	44,4	3.700	-6,53%
PJC	23,4	21,9	8.600	-6,41%
MKV	14,3	13,4	36.800	-6,29%

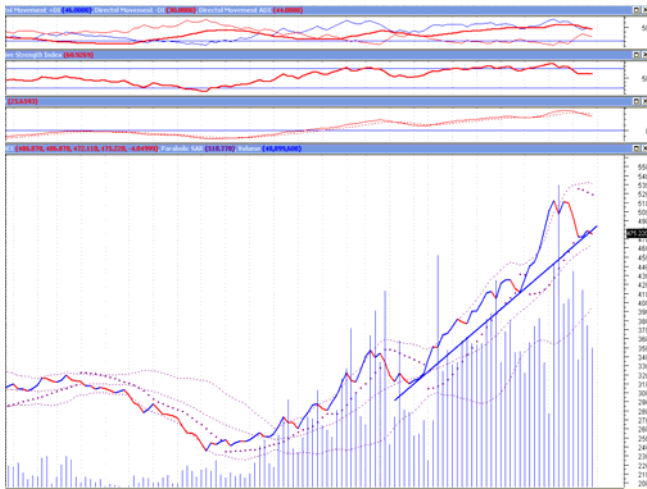
Top 5 mã chứng khoán NĐTNN giao dịch nhiều nhất

Mã CK	Tham chiếu	Giá khớp	Khối lượng	% thị trường
HPG	57,5	57,5	393.290	0,80%
DPM	46,2	45,9	224.930	0,46%
HAG	73,5	74,0	177.000	0,36%
FPT	71,5	75,0	143.470	0,29%
REE	45,1	45,2	136.180	0,28%

Top 5 mã chứng khoán NĐTNN giao dịch nhiều nhất

Mã CK	Tham chiếu	Giá khớp	Khối lượng	% thị trường
VCS	51,0	49,1	70.500	0,30%
KBC	37,0	36,8	70.400	0,30%
BVS	55,2	55,0	61.800	0,26%
SHB	36,1	35,8	60.500	0,25%
B82	16,6	17,4	10.400	0,04%

Phân tích kỹ thuật



- VnIndex đã chọn ngưỡng hỗ trợ đi lên từ tháng 4 cho thấy tâm lý nhà đầu tư khá xấu. Mua vào lúc này có thể sẽ có rủi ro khá cao.
- Ngưỡng cản 500 điểm
- Ngưỡng hỗ trợ 450 điểm

THÔNG TIN DOANH NGHIỆP

THỊ TRƯỜNG SÀN HOSE

- DRC: 5 tháng 2009 lãi hơn 122 tỷ đồng, tăng 262,56% so với cùng kỳ
- HPG: Điều chỉnh kế hoạch lợi nhuận tăng 57%, cổ tức từ 20% lên 30%
- SVC: đăng ký bán 221.060 cổ phiếu quỹ để bổ sung vốn kinh doanh
- SMC: thông qua việc thành lập Công ty SMC Hiệp Phước với vốn 30 tỷ
- VFMVF4: BVS bán nhiều hơn mua, tỷ lệ giảm xuống còn 9,05%
- PVD: xin ý kiến cổ đông đầu tư giàn khoan mới và niêm yết tại Singapore
- PJT: phát hành cp thường tỷ lệ 20:3 và trả cổ tức bằng cp tỷ lệ 20:1
- HAX: Chủ tịch HĐQT đăng ký bán 25.000 cổ phiếu từ 19/6
- TCR: 26/6 không hưởng quyền nhận cổ tức năm 2008 tỷ lệ 8%
- NSC: Quỹ tầm nhìn SSI bán xong 71.450 cổ phiếu từ 12/6, tỷ lệ giảm còn 7,58%
- SSI: mua xong 12.270 cổ phiếu làm cổ phiếu quỹ để sửa lỗi giao dịch
- LBM và DDM được chấp thuận niêm yết bổ sung cổ phiếu
- LBM: 24/6 giao dịch bổ sung 2.847.458 cổ phiếu trên HOSE

THỊ TRƯỜNG SÀN HASTC

- SDT: Phó Tổng Giám đốc đăng ký bán toàn bộ 18.500 cổ phiếu từ 22/6
- SJ1: Chứng khoán Sao Việt đăng ký bán toàn bộ 100.000 cổ phiếu từ 22/6
- SCJ: 5 tháng lãi 17,455 tỷ đồng, đạt 57% kế hoạch năm 2009